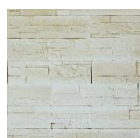




## Vista Authentique®



IVORY



OLD STONE



WHITE

## Authentique

### Detalii Produs

	Dimensiuni (cm)	Grosime (cm)	Acoperire/cutie m <sup>2</sup>	Piese in cutie & Greutate
Vista Authentique®	L = 37 H = 10*	1 - 2.1 *	1	27 piese ≈13 kg

\*Pentru in aspect mai natural dimensiunile acestui produs variaza.

### Produse recomandate

Produse recomandate	Modulo® Protection Spray	Modulo® Adeziv
Vista®	9 m <sup>2</sup> /ea	3 kg/ m <sup>2</sup>



## Suporturi admise:

Gips, gips-carton, caramizi, beton, caramizi din beton, suprafete tencuite.

Suprafata in conditii bune, uscata, stabila. Intotdeauna protejata impotriva infiltratilor.

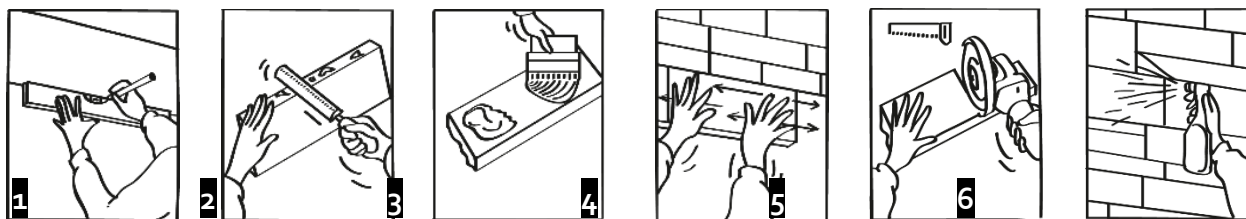
Altele: contactati-ne.

Exceptii: montarea pe podea, tavan, expunerea la intemperii, temperature mai mari de 70°C.

## Product storage

In interior, protejat, impotriva umezelii si a temperaturilor extreme.

## Installation instructions



1. Trasati linii de nivel
2. Indreapta spatele si marginile placilor.
3. Aplica adezivul Modulo (Modulo Colle).
4. Aplica placile pe perete.
5. Taie placile daca este necesar.
6. Aplica Modulo Protection Spray.

## Intretinere

1. Utilizati doar solutii cu PH neutru pentru curatarea placilor.
2. Protejeaza placile cu Modulo Protection Spray dupa instalare.
3. Curata placile cu un aspirator si asigurate ca duza nu intra in contact direct cu placile.
4. Nu curata placile folosind presiuni mari.
5. In cazul unor pete profunde cereti sfatul unui profesionist. Atentie la produsele de curatenie nespecifice.

Tools  
needed

