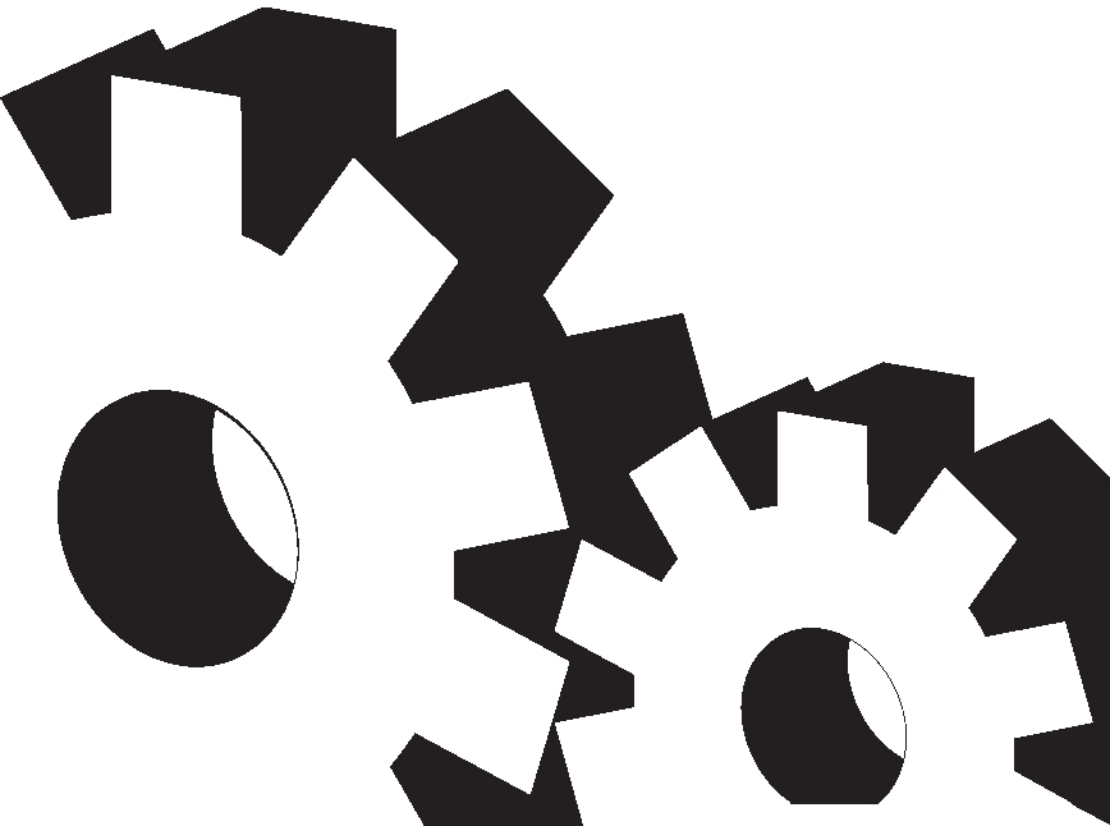


# DEBITATOR METALE

## MANUAL DE UTILIZARE



Traducere a instructiunilor originale

---

## MANUAL DE UTILIZARE

---

# DEBITATOR METALE



**MOD.PT83937**



## INAINTE DE UTILIZARE CITITI CU ATENTIE ACEST MANUAL

### ATENTIE !!!

**ACEST PRODUS SE VA FOLOSI IN ACTIVITATI CASNICE - DESTINATIE HOBBY, EL NEFIIND CONSTRUIT PENTRU ACTIVITATI INDUSTRIALE INTENSE .**

**UTILIZAREA ACESTUI PRODUS IN ALTE CONDITII CONDUCE LA PIERDEREA GARANTIEI.**

### I. CONSTRUCTIA SI UTILIZAREA

DEBITATORUL DE METALE este un instrument electric mobil pentru taierea diverselor tipuri de materiale. Este un instrument dublu izolat electric – nu necesita priza cu impamantare.

Debitatorul, odata pornit, actioneaza asupra discului de taiere punandu-l in miscare. Viteza periferica de siguranta este 80m/sec. Debitatorul poate taia diferite tipuri de materiale - de exemplu: cilindri din otel , tevi de fier, otel in unghi, cornier, placi din otel etc.

Masina are caracteristici de operare usoare, constructie rezonabila si eficienta maxima .

Inainte de folosirea debitatorului, va rugam sa cititi cu atentie manualul pentru a invata aplicatiile si limitele utilizarii sale, precum si riscurile specifice potentiale ale acestui echipament .

### II. REGULI DE SIGURANTA

#### ✓ EVITATI MEDIUL PERICULOS

Nu expuneti instrumentul in ploaie. Nu folositi debitatorul in locuri umede sau ude.

#### ✓ NU-L SCAPATI SAU LOVITI

Trebuie verificate toate componentele debitatorului daca instrumentul a fost lovit sau scapat.

✓ **NU TRANSPORTATI APARATUL DE CABLU** sau nu-l trageți de cablu cand il deconectati de la sursa de curent . Tineti-l departe de surse de caldura, ulei si muchii ascutite.

✓ **TINETI COPIII DEPARTE DE APARAT** nepermitandu-le accesul in zona de lucru.

✓ **NU LUCRATI** cu debitatorul intr-un mediu gazos sau exploziv. Motorul acestor instrumente produce scantei, iar acestea ar putea provoca explozii.

✓ **NU TAIATI CU DEBITATORUL** fara protectia aparatului pusa.

## Traducere a instructiunilor originale

### III. FOLOSIREA APARATULUI

1. Inainte de a utiliza debitatorul trebuie sa verificati tensiunea de alimentare a sursei si frecventa care trebuie sa corespunda cu valorile de pe placuta de identificare.

( TABEL 1 )

MODEL	DIAMETRU EXTERIOR	DIAMETRU INTERIOR	GROSIME	VITEZA	NIVEL PRESIUNE SUNET	NIVEL PUTERE SUNET
PT83937	355	25,4	Max 3	80m/sec	94,92dB(A)	107,92dB(A)

2. Trebuie sa folositi discul de taiere adecvat modelului cumparat, caracteristicile fiind prezentate in tabelul 2.

3. Discul nu trebuie sa aiba fisuri sau crapaturi.

4. Daca discul nu a fost folosit mai mult de 1 an, el trebuie verificat inainte de utilizare.

5. Dupa ce discul a fost fixat pe debitator, puneti-l sa se invarta cateva minute pentru a observa vibratiile laterale ale acestuia care pot determina o taiere neuniforma sau spargerea acestuia.

6. Inainte de a incepe operatiunea de taiere, asigurati-va ca materialul a fost fixat in menghina. In functie de forma diferita ale materialelor : dimensiunea, diametrul sau textura acestora, trebuie controlata viteza de taiere.

#### 7. Inlocuirea discului

- Inlocuiti discul de taiere atunci cand diametrul sau exterior este uzat la aproximativ 1/3.

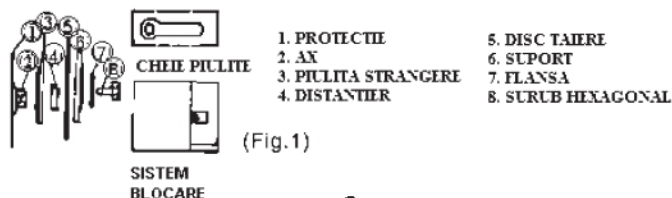
- La inlocuirea discului aparatul trebuie deconectat de la sursa de curent, iar butonul de PORNIT/OPRIT sa fie in pozitia "OFF".

#### • Scoaterea discului

- Impingeti butonul de blocare din spatele capacului de protectie (1), deschideti capacul lateral(capacul de protectie) si desfaceti surubul hexagonal (8), scoateti flansa exterioara (7), suportul (6), apoi scoateti discul de taiere (5), distantierul (4), flansa interioara (3), toate in aceasta ordine.

#### • Montarera discului

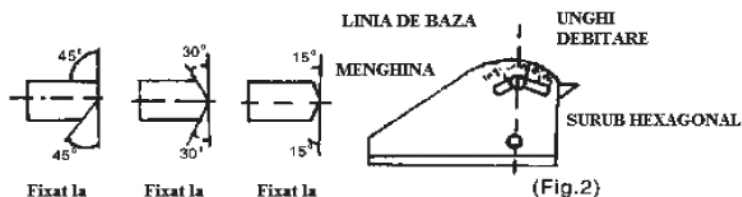
Curatati axul, flansa interioara si exterioara. Toate elementele componente mentionate mai sus si prezentate in fig. 1 trebuie montate in ordinea inversa demontarii.



## Traducere a instructiunilor originale

### 8. CONTROLUL MENGHINEI

- Puteti schimba unghiul menghinei de la  $15^\circ$  la  $45^\circ$  dupa caz. (Fig.2)



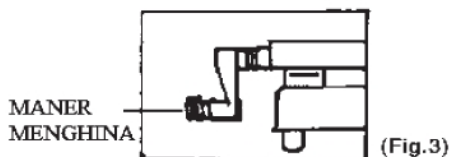
- Reglarea unghiului menghinei.

Atunci cand vreti sa modificati unghiul menghinei , slabiti surubul hexagonal .

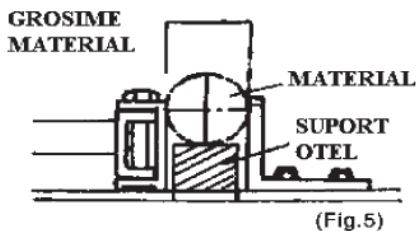
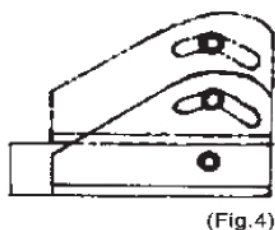
### 9. STRANGEREA RAPIDA A MENGHINEI

- Rotiti manerul menghinei in sensul acelor de ceasornic suficient pentru a fixa materialul in menghina.

- **DESCHIDERE** : Rotiti manerul menghinei in sens invers acelor de ceasornic pentru a elibera materialul din menghina (Fig.3)



- In functie de dimensiunea materialului , ridicati menghina cu o treapta si puteti obtine o extindere de 3,5 cm.

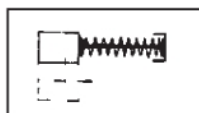


- Cu ajutorul suportului de otel prezentat in Fig 5 , puteti folosi discul intr-un mod economic, dar marimea suportului trebuie sa fie mai mica decat a materialului de taiat.

## Traducere a instructiunilor originale

### IV. CURATAREA SI INTRETINEREA APARATULUI

1. Mentineti orificiile de ventilatie ale carcasei motorului libere si curate, sufland motorul in mod regulat cu aer comprimat.
2. Ungeti cu vaselina mecanismul motorului la schimbarea periei de carbon. Lungimea minima admisa a periiilor este de 5-6mm, daca sunt mai scurte trebuie inlocuite.(Fig.6)



(Fig.6)

3. Pentru verificarea sau inlocuirea periiilor de carbon, scoateti capacul cu ajutorul unei surubelnite, inlocuiti-le cu cele noi si lasati aparatul pornit dar inactiv timp de 10 minute. (Fig 7).



(Fig.7)

### V. SPECIFICATII

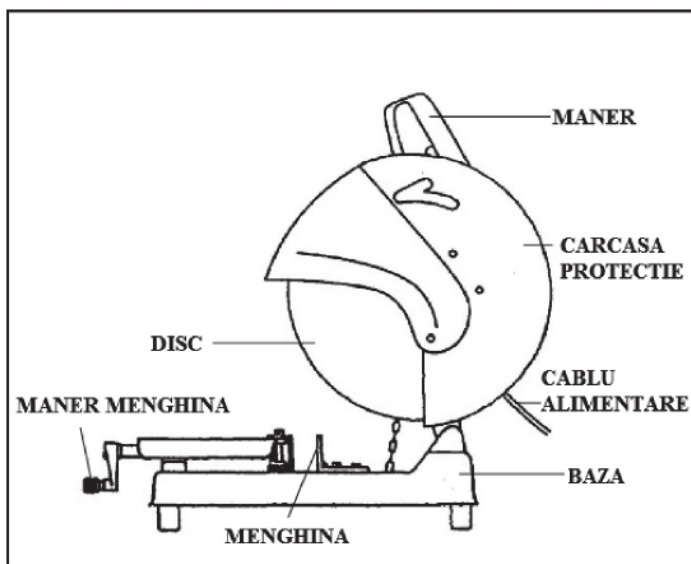
( TABEL 2 )

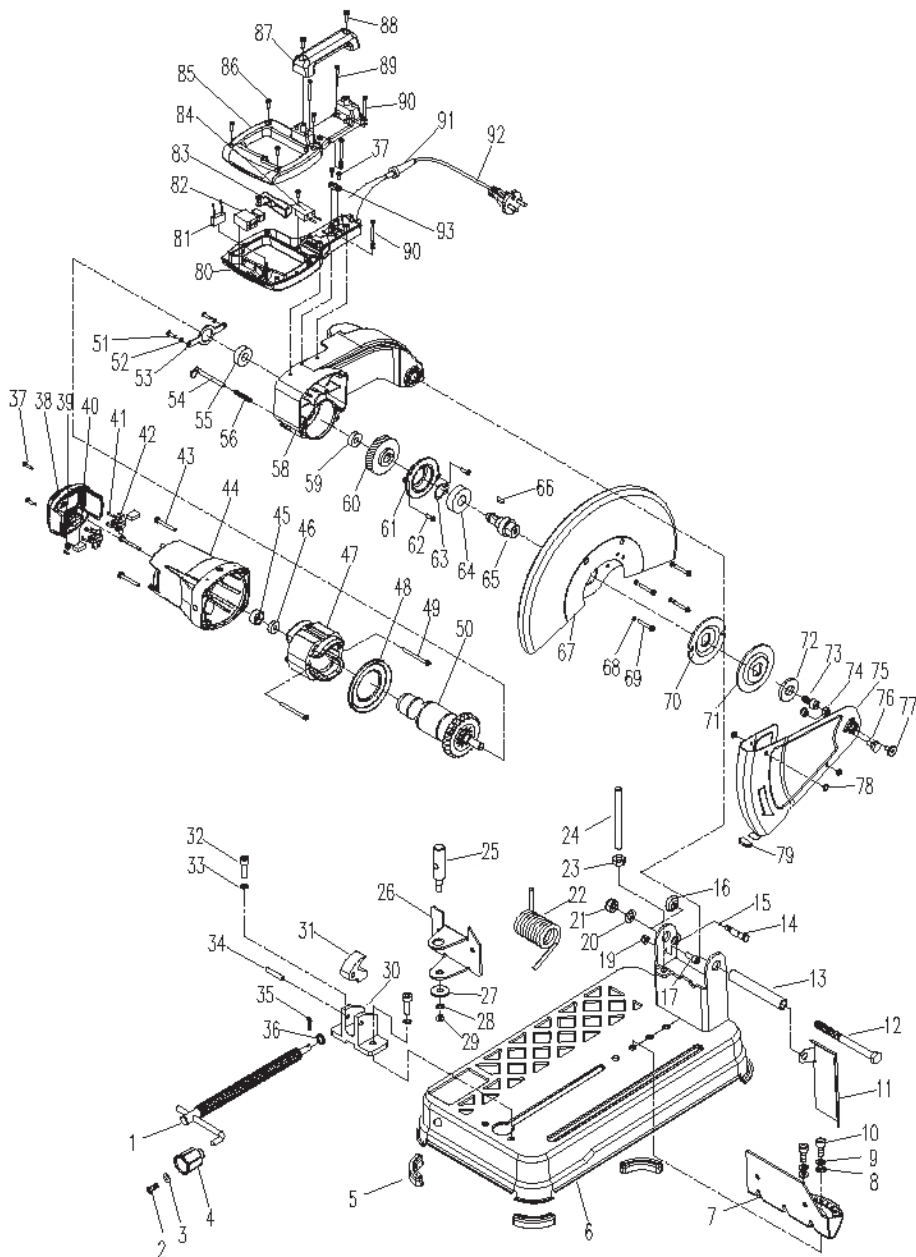
MODEL	DIMENSIUNE (mm)			TURATIE LIBERA	SURSA TENSIUNE		PUTERE (W)	LUNGIME TOTALA(mm)	GREUTATE (KG)	LUNGIME CABLU (M)
	Diam Exterior	Diam Interior	Grosime		( V )	Hz				
PT 83937	355	25.4	Max 3	3600	230	50	2400	265X525	15.5	2

( TABEL 3 )

Capacitate							
	90°	45°	90°	45°	90°	90°	
Model	120MM	120MM	120MM	106MM	102MM	197MM	139MM
<b>PT83937</b>	120MM	120MM	120MM	106MM	102MM	197MM	139MM

PARTILE COMPONENTE ALE DEBITATORULUI







## SPARE PARTS LIST FOR PT83937

POZ. NO.	English Name	Romanian Name	Quantity
1	Lock bolt	Bolt blocare	1
2	Screw	Surub	1
3	Washer	Saiba	1
4	Rotational handle	Maner	1
5	Rubber foot	Picior fixare cauciuc	3
6	Base	Suport baza	1
7	Fixed clamp jaw	Sistem prindere	1
8	Washer	Saiba	2
9	Lock washer	Saiba	2
10	Screw	Surub	2
11	Spark baffle	Piesa fixare	1
12	Bolt	Bolt	1
13	Pivot shaft	Ax	1
14	Lock pin	Pin blocare	1
15	Ring	Inel	1
16	Lock pin cap	Stift blocare	1
17	Screw	Surub	1
18	Nut	Piulita	1
19	Screw	Surub	1
20	Washer	Saiba	1
21	Lock nut	Piulita blocare	1
22	Torsion spring	Arc	1
23	Nut	Piulita	1
24	Small lead screw	Surub	1
25	Thread pin	Pin	1
26	Clamp board	Clema	1
27	Big washer	Saiba	1
28	Spring washer	Saiba	1
29	Nut	Piulita	1
30	Clamp base	Clema baza	1
31	Clamp nut	Clema piulita	1
32	Screw	Surub	2
33	Spring washer	Saiba	2
34	Roled pin	Pin	1
35	Split pin	Pin	1
36	Washer	Saiba	1
37	Screw	Surub	4
38	Motor cover	Capac motor	1

39	Brush spring	Arc	2
40	Brush	Carbuni	2
41	Screw	Surub	4
42	Brush holder	Suport carbuni	2
43	Screw	Surub	4
44	Housing	Carcasa	1
45	Bearing set	Manson	1
46	Bearing	Rulment	1
47	Stator	Stator	1
48	Fan baffle	Aparatoare	1
49	Screw	Surub	2
50	Armature	Rotor	1
51	Screw	Surub	2
52	Spring washer	Saiba	2
53	Bearing cap	Suport rulment	1
54	Flange lock pin	Ax	1
55	Bearing	Rulment	1
56	Flange lock pin spring	Arc	1
57			
58	Arm	Suport	1
59	Bearing	Rulment	1
60	Gear	Pinion	1
61	Gear case cover	Flansa	1
62	Screw	Surub	2
63	Check ring	Siguranta	1
64	Bearing	Rulment	1
65	Spindle	Ax	1
66	Key	Pana	1
67	Fixed guard	Aparatoare	1
68	Spring washer	Saiba	4
69	Screw	Surub	4
70	Inner flange	Flansa int	1
71	Outter flange	Flansa ext	1
72	Washer	Saiba	1
73	Screw	Surub	1
74	Lock nut	Piulita	2
75	Moveing guard	Ghidaj	1
76	Special screw	Surub	1
77	Special screw	Surub	1
78	Rubber pole	Dop cauciuc	3
79	Cap	Varf	1
80	Lower handle	Maner inferior	1
81	Capacitor	Condensator	1

82	switch	Intrerupator	1
83	Trigger	Parghie	1
84	soft start	Reglaj electronic	1
85	Upper handle	Maner superior	1
86	screw	Surub	4
87	Carry handle	Maner	1
88	screw	Surub	2
89	screw	Surub	2
90	screw	Surub	3
91	cable jacket	Manson	1
92	plug	Cablu alimentare	1
93	cable clamp	Suport prindere	1

## CERTIFICAT DE CALITATE SI GARANTIE COMERCIALA

**Felicitari, tocmai ati achizitionat un produs DEDEMAN, produs competitiv, unic, un semn clar al calitatii.**

Conform prevederilor legale, consumatorii (respectiv persoanele fizice sau grupul de persoane fizice constituite in asociatii, care actioneaza in scopuri din afara activitatii sale comerciale, industriale sau de productie, artisanale sau liberale), intr-un termen de 2 ani de la livrarea produsului, vor avea dreptul:

- sa ceara vanzatorului aducerea la conformitate a produsului, in primul rand repararea produsului sau inlocuirea acestuia, fara plata,, cu exceptia situatiei cand aceasta masura este imposibila (daca nu se pot asigura produse identice pentru inlocuire) sau disproportionata (daca impune costuri nerezonabile vanzatorului);
- sa ceara reducerea corespunzatoare a pretului sau rezolutiunea contractului in cazul in care nu beneficiaza de repararea, inlocuirea produsului sau masurile reparatorii nu au fost luate intr-o perioada rezonabila. Rezolutiunea nu este posibila daca lipsa conformitatii este minora. Aceste drepturi nu aduc atingere prevederilor Codului Civil cu privire la raspunderea pentru vicii ascunse.
- „Orice reparare sau inlocuire a produselor va fi facuta in cadrul unei perioade de timp, stabilita de comun acord, in scris, intre vanzator si consumator, luandu-se in considerare natura produselor si scopul pentru care acesta a solicitat produsele. Perioada de timp stabilita nu poate depasi 15 zile calendaristice de la data la care cumparatorul, dupa caz, a adus la cunostinta vanzatorului lipsa de conformitate a produsului sau a predat produsul vanzatorului ori persoanei desemnate de acesta pe baza unui document de predare-preluare.”

Conform prevederilor art. 2 pct. a) din Legea nr. 449/2003 privind vanzarea produselor si garantiile asociate acestora, drepturile mentionate anterior se aplica **NUMAI CONSUMATORILOR PERSOANE FIZICE SAU GRUPURI DE PERSOANE FIZICE** care cumpara, dobandesc, utilizeaza sau consuma produse in afara activitatii lor profesionale sau comerciale.

1. Denumire produs: \_\_\_\_\_
2. Tip-model: \_\_\_\_\_
3. S/N: \_\_\_\_\_
4. Cumparator: \_\_\_\_\_
5. Adresa, telefon: \_\_\_\_\_
6. Importator: SC Dedeman SRL, Str. Tolstoi, nr.8, Bacau
7. Adresa producator: \_\_\_\_\_
8. Declaratie de Conformitate nr: \_\_\_\_\_
9. Factura (bon) nr/data: \_\_\_\_\_

**Perioada de garantie este de 24 luni** de la data livrarii pentru defectele de fabricatie si de material, in cazul achizitionarii de catre persoane fizice si utilizarii pentru uz casnic.

**Perioada de garantie este de 6 luni** de la data livrarii pentru defectele de fabricatie si de material, in cazul achizitionarii de catre persoane juridice.

**Durata medie de utilizare a produsului este de 5 ani cu conditia respectarii instructiunilor de montaj si utilizare ce insotesc produsul.**

Pentru remedierea defectelor aparute in perioada de garantie sau inlocuirea produsului, clientii se vor adresa unitatii vanzatoare. Remedierea defectelor aparute se realizeaza in 15 zile calendaristice de la data la care a fost adusa la cunostinta lipsa conformitatii de catre client.

Certificatul este valabil numai insotit de factura sau bonul fiscal emise de unitatea vanzatoare.

### GARANTIA COMERCIALA OFERITA DE DEDEMAN:

Compania DEDEMAN ofera aceasta garantie pentru ca are incredere in produsele comercializate.

Garantiile si politica de retur DEDEMAN nu afecteaza in niciun mod drepturile legale ale consumatorilor persoane fizice, asa cum sunt stabilite prin dispozitiile Legii nr. 449/2003 din 12/11/2003.

Prin urmare, orice defect de fabricatie gasit la produsele comercializate in cadrul magazinelor DEDEMAN este acoperit de serviciul de garantie

## **1. CONDITII DE GARANTIE:**

- 1.1. Va rugam sa verificati daca ati primit produsul nedeteriorat. Daca descoperiti defecte de fabricatie, va rugam sa ne contactati imediat. Este important sa procedati astfel inainte de a incepe montarea produsului (unde/daca este cazul);
- 1.2. Termenul de garantie incepe sa curga de la data intrarii in posesie/data livrarii produsului;
- 1.3. Prezentata garantie reprezinta certitudinea calitatii unui produs si se aplica oricarui produs comercializat in magazinele DEDEMAN.

**Nota! Certificatul este valabil numai insotit de factura sau bonul fiscal emise de magazinul DEDEMAN din care ati achizitionat produsul. Garantia nu se aplica in cazul revanzarii produselor sau pentru uz profesional.**

## **2. DURATA GARANTIEI:**

- 2.1. Garantia generala este de 2 ani pentru produsele a caror durata medie de utilizare nu este mai mica de 2 ani. Garantia face referire la uzura produsului de-a lungul timpului, in conditii normale.
- 2.2. Garantiile comerciale pentru produsele de folosinta indelungata sunt prezentate individual. Garantiile comerciale sunt cele valabile la momentul achizitiei produsului;
- 2.3. Acolo unde nu se specifica altfel, durata medie de utilizare a produselor achizitionate din magazinele DEDEMAN coincide cu durata garantiei conventionale oferita pentru respectivele produse in situatia respectarii conditiilor de transport, manipulare, depozitare si exploatare.

## **3. REPARATII IN GARANTIE:**

- 3.1. Prin prezentul certificat se garanteaza caracteristicile produsului, in situatia in care clientul respecta prescriptiile de montare, utilizare, depozitare, conservare si transport;
- 3.2. Produsul nu este garantat impotriva utilizarii defectuoase. In cazul depozitarii sau utilizarii necorespunzatoare, a lovirii, deteriorarii prin alte mijloace sau a interventiilor neautorizate produsul isi pierde garantia;
- 3.3. In cadrul termenului de garantie se asigura remedierea gratuita a defectelor aparute si reclamate de cumparator sau inlocuirea produsului cu altul similar;
- 3.4. Returnarea contravalorii se face numai daca produsul nu poate fi reparat sau inlocuit;
- 3.5. Produsele de folosinta indelungata ce inlocuiesc produse defecte, vor beneficia de un nou termen de garantie; produsele de folosinta indelungata defectate in termenul de garantie legala de conformitate, cand nu pot fi reparate sau durata cumulata de nefunctionare depaseste 10% din durata termenului legal de garantie, la cererea cumparatorului vor fi inlocuite sau se va restitui contravaloarea acestora. In cazul acestor produse se va completa obligatoriu documentul „Talon produse folosinta indelungata”.

## **4. PIERDEREA GARANTIEI:**

Garantia produsului devine nula sau inaplicabila in urmatoarele conditii:

- 4.1. Neprezentarea facturii/chitantei/bonului fiscal impreuna cu certificatul de garantie semnat;
- 4.2. Incredintarea produsului spre a fi remediat de alte firme/persoane nerecunoscute de vanzator;
- 4.3. Nerespectarea de catre cumparator a conditiilor de transport/manipulare/depozitare/instalare;
- 4.4. Desigilarea, montarea produsului de catre persoane necalificate/neautorizate, acolo unde este cazul;
- 4.5. Constatatarea de catre reprezentantul vanzatorului/reprezentant service/reprezentant furnizor a faptului ca defectul reclamat este din vina cumparatorului (urme de lovituri, sparturi sau alte urme cauzate de utilizare/intretinere defectuoasa).
- 4.6. Folosirea produsului in regim industrial, in locuri publice sau in scopuri profesionale fara acordul companiei DEDEMAN;
- 4.7. Interventia, repararea sau modificarea produsului (debitare, gaurire, vopsire, lipirea altor repere);
- 4.8. Garantia nu se acorda produselor depozitate sau asamblate incorect, folosite inadecvat sau in alte scopuri, alterate sau curatate prin metode improprii sau cu substante neadecvate;
- 4.9. Garantia nu acopera uzura normala a produsului, taieturi, incendierea, deteriorarea, furtul, decolorarea produsului sau a unor parti componente in urma expunerii la soare sau la o alta sursa

puternica de caldura sau in urma contactului cu apa, vopsirea produsului de catre client, deteriorari ale produsului in urma unor calamitati, ruperea sau zgariera produsului ca urmare a lovirii sale, defecte produse de depozitarea in conditii de umiditate, curatarea cu substante neadecvate, spargerea, zgariera si ciobirea produselor din sticla, materiale casante, oglinda, fete usi si etajere;

4.10. Garantia nu se aplica in cazul revanzarii produselor sau utilizarii in scop profesional.

#### ATENȚIE:

Bateriile, becurile obisnuite, becurile cu halogen (scoase din cutia originala) NU se returneaza si NU se inlocuiesc decat din motive de calitate;

Covoarele, pernele, pilotele, saltelele pentru copii si saltelele pentru canapele NU se returneaza si NU se inlocuiesc decat din motive de calitate;

Produsele vandute la metru si cele din materiale textile, precum si produsele personalizate la cererea si dupa specificatiile clientului (ex: lenjerii de pat, prosoape, perdele etc.). NU se returneaza si NU se inlocuiesc decat din motive de calitate.

Plantele si produsele complementare NU se returneaza si NU se inlocuiesc.

#### IMPORTANT DE RETINUT:

In cazul in care constatati deteriorari (lovituri/defecte) la produsele livrate la domiciliu, va rugam sa contactati numarul unic de contact 0234.525.525 - SERVICIUL SUPTOR CLIENTI, iar un coleg dedicat va va consilia corespunzator/sprijini in rezolvarea problemei; de asemenea, ne puteti adresa intrebari/sugestii pe adresa de email: suportclienti@dedeman.ro.

Cum vom proceda mai departe pentru a va ajuta in rezolvarea solicitarii dumneavoastra?

- Solicitarea dumneavoastra va fi analizata corespunzator de catre un responsabil de proces din magazin, iar in maxim 24 ore de la inregistrarea apelului dumneavoastra, vi se va prezenta o solutie telefonica, urmand ca ulterior sa va deplasati in cel mai apropiat magazin pentru a va solutiona problema.
- Compania DEDEMAN isi rezerva dreptul de a retrage sau introduce partial sau complet orice produs vandut in magazinele sale.
- Clientului nu i se mai poate inlocui produsul daca acesta sau parti componente ale acestuia nu se mai afla in gama de vanzare DEDEMAN. In acest caz, oferim spre alegerea clientului produse similare din gama noastra sau i se va restitui contravaloarea produsului de la momentul achizitiei.

Vanzator,  
Semnatura si stampila

Cumparator,

Am primit indicatiile de utilizare,  
manipulare si transport.

#### REPARATIILE EFECTUATE IN PERIOADA DE GARANTIE

1		2		3	
Data intrarii		Data intrarii		Data intrarii	
Data iesirii		Data iesirii		Data iesirii	
Tehnician service		Tehnician service		Tehnician service	
Semnatura si stampila		Semnatura si stampila		Semnatura si stampila	

**Mențiunile privind reparațiile efectuate în perioada de garanție se fac pe verso**



## Magazine Dedeman

### Arad

Calea Aurel Vlaicu, nr. 289 C  
tel: 0374 203 735

### Bacău

str. Republicii, nr. 185  
tel: 0234 206 281

### Botoșani

sat. Hudum, jud. Botoșani  
tel: 0231 581 601  
0747 130 752

### Brașov

Bd. Giviței, nr. 1  
tel: 0374 202 181

### Brăila

șos. Baldovinești, nr. 34  
tel: 0239 606 160  
0748 194 083

### București 1

șos. Gurgiului, nr. 333, sector 4  
tel: 0374 200 887

### București 2

Valea Cascadelor, nr. 26, sector 6  
tel: 0374 201 414

### Buzău

șos. Nordului, nr. 10 (lângă Varnă)  
tel: 0374 200 682

### Baia Mare

B-dul București, nr. 104  
tel: 0374 206 118

### Cuj-Napoca

str. Fabricii de chibrituri, nr. 5-11  
tel: 0264 454 234

### Comănești

str. Republicii Gară  
tel: 0234 371 552

### Constanța

sat. Lazu, com. Agigea  
tel: 0241 737 215

### Craiova

Calea Caracal, nr. 258  
tel: 0374 202 185  
0374 202 186

### Drobeta Turnu Severin

Alea Constructorilor, nr. 1  
tel: 0374 203 633

### Focșani

str. Cuza Vodă, nr. 62  
tel: 0237 212 000

### Iași 1

str. Manta Roșie, nr. 9  
tel: 0232 206 395

### Iași 2

sat. Uricani, com. Miroslava  
tel: 0374 201 411

### Onești

str. Sănicului, nr. 4  
tel: 0334 401 455

### Piatra Neamț

str. Dumbravei, nr. 29  
tel: 0233 232 500

### Reșița

Calea Timișorii, nr. 34  
tel: 0255 223 130

### Roman

com. Cărdun, jud. Neamț  
tel: 0233 744 202

### Suceava

str. Cernăuți, nr. 103  
tel: 0230 206 340  
0741 816 354

### Târgoviște

Aleea Sinaia, nr. 21-25  
tel: 0345 401 051  
0749 077 792

### Timișoara

str. Divizia 9 Cavalerie, nr. 66  
tel: 0256 213 004

### Vaslui

str. Ștefan cel Mare, nr. 5  
tel: 0235 313 100