

**Producator**

Intax Trading SRL

Str. Ion Creanga 14B

075100, Otopeni, Ilfov, Romania.

Gama de ventilatoare inline cu flux mixt pentru evacuarea aerului a fost fabricată în conformitate cu standarde riguroase definite de către International Quality Standards ISO 9001 (Standardele Internaționale privind Calitatea). Toate componentele au fost verificate și testate la finalul procesului de producție.

Înainte de instalarea acestui produs, vă rugăm să verificați următoarele:

1. Dacă ați primit dimensiunile corecte.
2. Dacă ați primit modelul corect.
3. Dacă informațiile de pe placa de identificare a produsului corespund sursei de alimentare: tensiune, frecvență, etc.

La primirea coletului, scoateți ambalajul și verificați integritatea produsului. Dacă produsul prezintă urme de lovituri sau defect, contactați imediat dealerul autorizat local.

NU UTILIZAȚI APARATUL DACĂ ESTE DETERIORAT

Acest aparat este destinat utilizării în spații închise. Acest ventilator este recomandat pentru evacuarea sau alimentarea fluxurilor de aer condiționat sau necondiționat într-un interval de temperatură de -10°C până la +50°C.

INSTRUCȚIUNI DE SIGURANȚĂ PRIVIND ECHIPAMENTULUI ELECTRIC

**VĂ RUGĂM SĂ CITIȚI ÎNAINTE DE UTILIZARE!
AVERTISMENT!**

PENTRU A REDUCE RISCUL DE INCENDIU SAU ELECTROȘOCURI SAU RĂNIRE A PERSOANELOR, RESPECTAȚI URMĂTOARELE:

- a) Folosiți acest aparat doar în scopul recomandat de producător. Dacă aveți întrebări, vă puteți adresa producătorului.
- b) Acest aparat nu poate fi utilizat de către persoane (inclusiv copii) cu capacități fizice, senzoriale sau mentale reduse sau lipsiți de experiență și cunoștințe, cu condiția ca aceștia să se afle sub supravegherea unor persoane adulte responsabile pentru siguranța lor. Copiii trebuie supravegheați pentru a vă asigura că nu se joacă cu aparatul.
- c) Înainte de efectuarea lucrărilor de service sau curățare a aparatului, opriți alimentarea cu curent electric de la panoul de control și scoateți ștecherul din priză pentru a vă asigura că aparatul nu pornește accidental.
- d) Instalarea aparatului și conectarea la rețeaua electrică trebuie efectuate de către personal calificat în conformitate cu normele și standardele naționale și locale.
- e) Pentru a preveni întoarcerea gazelor evacuate înapoi în încăpere, este necesară o cantitate de aer suficientă pentru a permite o ardere corespunzătoare și evacuare a gazelor prin tubulatură. Respectați instrucțiunile producătorului referitoare la echipamentul de încălzire precum și cele mai recente standarde de siguranță cum ar fi cele prevăzute în Legea privind autorizarea executării lucrărilor de construcții.
- f) Atunci când tăiați sau forțați în perete sau tavan, nu avarați instalația electrică sau alte instalații ascunse.

- g) Ventilatoarele de tubulatură trebuie să evacueze aerul viciat în exterior.
- h) Dacă aceste ventilatoare sunt instalate deasupra unei căzi de baie sau duș, trebuie respectate normele în vigoare privind instalațiile electrice.
- i) Nu lăsați niciodată un întrerupător electric în apropierea unei căzi sau duș.

ATENȚIE: utilizați aparatul doar pentru a ventila aerul din casă. Nu îl folosiți pentru încăperi unde sunt depozitate materiale explozibile sau substanțe periculoase.

ATENȚIE: montați aparatul astfel încât părțile sale mobile să fie la cel puțin 2,3 m deasupra podelei.

Acest ventilator pentru evacuarea aerului poate fi montat atât orizontal cât și vertical și este potrivit pentru mai multe tipuri de utilizări. A se vedea Figura 4 pentru exemple de utilizări obișnuite.

Înainte de instalarea produsului, verificați următoarele puncte: (1) Rotorul ventilatorului se rotește liber și (2) nu există blocaje ale fluxului de aer.

Toate modelele includ un suport de fixare solid care asigură o instalare ușoară și rapidă a ventilatorului. Conectarea tubulaturii trebuie realizată cu bandă adezivă sau coliere de prindere (disponibile la distribuitorul local) pentru a asigura o etanșare și conexiune sigură.

INSTALARE – Utilizări, Recomandări și Instalație electrică

Sfaturi privind instalarea:

Acest ventilator pentru evacuarea aerului poate fi montat atât orizontal cât și vertical și este potrivit pentru mai multe tipuri de utilizări. A se vedea Figura 1 pentru exemple de utilizări și tipuri de montare obișnuite.

Dacă instalația este realizată din tubulatură rigidă sau flexibilă, atunci vom recomanda diametrul corect al tubulaturii pentru a face legătura la flanșele ventilatorului. Dacă trebuie să curbați tubulatura la evacuarea aerului, atunci raza de îndoire trebuie să fie cât mai mare posibil.

Conectarea tubulaturii trebuie realizată cu bandă adezivă sau coliere de prindere (disponibile la distribuitorul local) pentru a asigura o etanșare și conexiune sigură.

Figura 1. Utilizări obișnuite pentru modelele CONNECT TC100S /120S /150S /200S

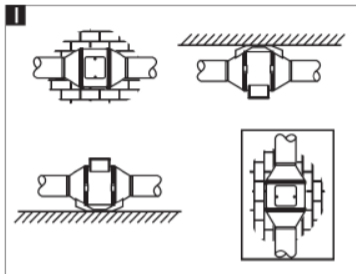
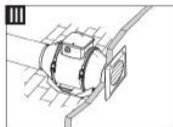
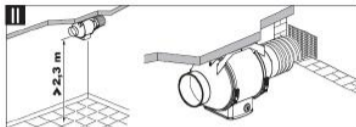


Figura 1. Utilizări obișnuite



Sistem de evacuare a aerului cu mai multe ieșiri

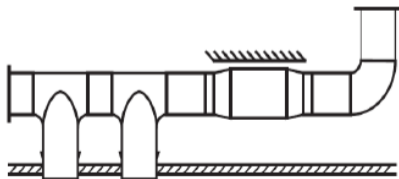
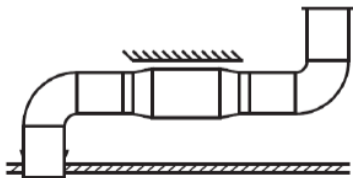
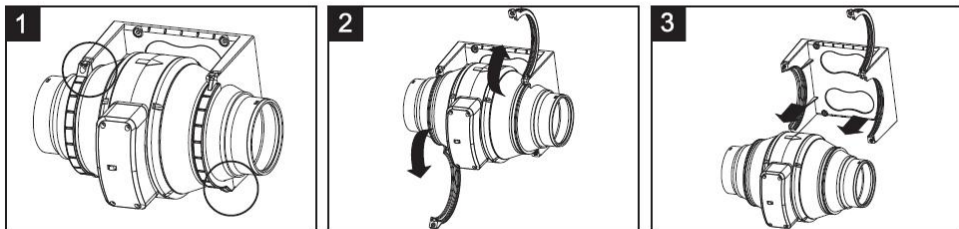
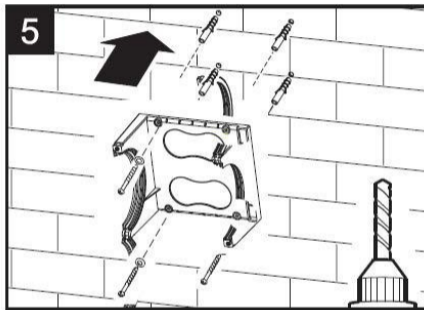
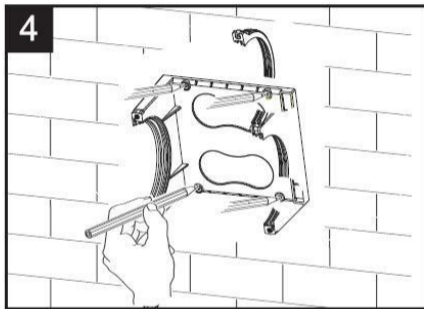


Figura 2. Instalare și asamblare

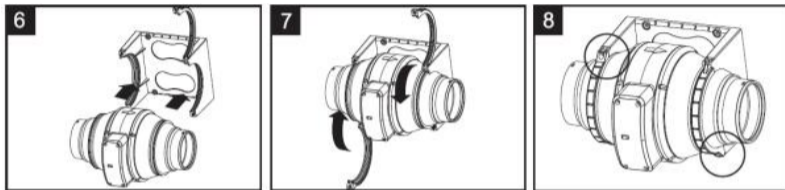
Pentru început desprindeți cele două coliere de prindere și scoateți ansamblul motorului. (A se vedea pașii 1-3 de mai jos).



Ataşați suportul de fixare de o structură solidă. (A se vedea pașii 4-5 de mai jos).

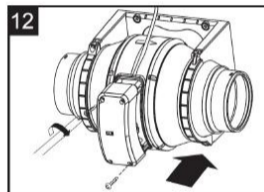
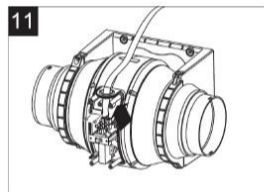
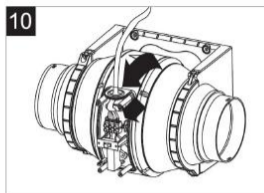
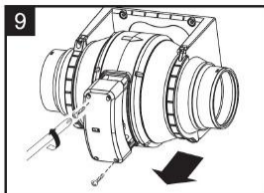


Așezați ansamblul motorului ventilatorului în suport și strângeți-l cu ajutorul celor două coliere de prindere pentru o fixare sigură. (A se vedea pașii 6-8 de mai jos).



Notă: vă rugăm aveți în vedere direcția fluxului de aer atunci când instalați motorul ventilatorului. Pentru conectarea la instalația electrică, vă rugăm să consultați secțiunea CONEXIUNI ELECTRICE a acestui manual. (A se vedea pașii 9-12 de mai jos).

Avertisment: toate conexiunile electrice trebuie efectuate de către un electrician calificat.

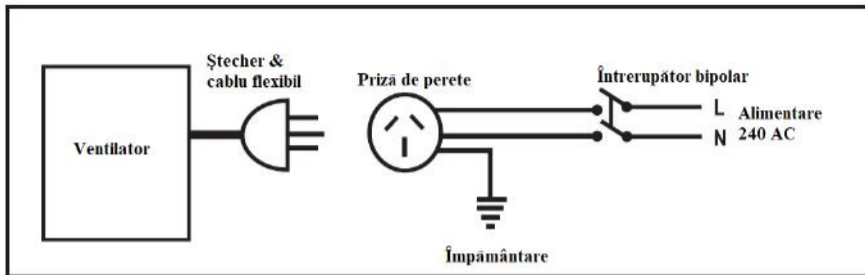


Schema de conexiuni

Avertisment: pentru siguranța dvs., toate conexiunile electrice trebuie efectuate de către un electrician calificat și în conformitate cu cele mai recente norme în domeniu AS / NZS 3000.

Avertisment: asigurați-vă că alimentarea cu energie electrică este oprită înainte de efectuarea instalării sau întreținerii.

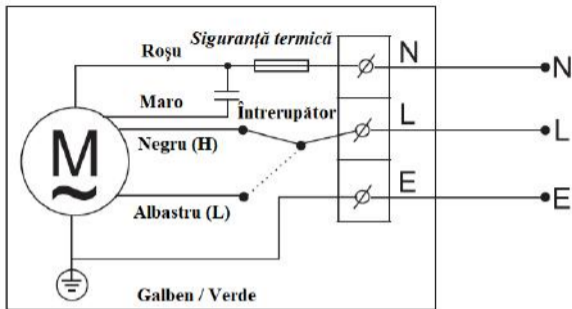
Notă: în schema electrică a ventilatorului de evacuare a aerului trebuie inclus un întrerupător bipolar.



CONEXIUNI ELECTRICE

Acest ventilator de evacuare a aerului este alimentat de la o sursă standard 220-240V 50 Hz A.C. toate conexiunile electrice trebuie efectuate în conformitate cu Codul Național Electric și cu normele locale în vigoare privind executarea lucrărilor de construcții.

Conexiunile electrice trebuie efectuate în conformitate cu următoarele diagrame: Figura 4. Diagrama electrică



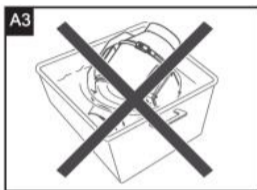
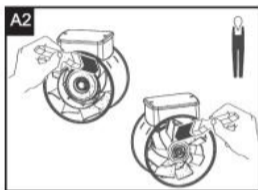
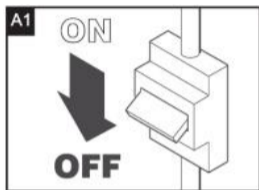
IMPORTANT: În instalația electrică fixă trebuie inclus un comutator pentru deconectarea tuturor polilor pentru a oferi protecție în timpul desfășurării serviciilor de întreținere.

ÎNȚREȚINERE

ÎNAINTE DE A DESFĂȘURA SERVICIILE DE ÎNȚREȚINERE, ASIGURAȚI-VĂ CĂ APARATUL ESTE DECONECTAT DE LA SURSA DE ALIMENTARE CU CURENT ELECTRIC.

Acest ventilator de evacuare a aerului este dotat cu rulmenți izolați complet astfel că nu necesită lubrifiere. Totuși, produsul trebuie verificat cel puțin o dată pe an pentru a evita acumularea de praf sau mizerie pe rotorul ventilatorului.

Împotră verificării, deconectați aparatul de la sursa de alimentare cu curent electric și scoateți-l din tubulatură. Dacă observați praf pe rotorul ventilatorului, curățați cu o cârpă umedă (nu udă). **NU UTILIZAȚI** detergenți sau materiale abrazive pentru curățare.



Tensiunea nominală de intrare	220-240V AC	220-240V AC	220-240V AC	220-240V AC
Model	TC100S	TC120S	TC150S	TC200S
Puterea nominală a motorului	30 W	35 W	50 W	120 W
Frecvența nominală	50 Hz	50 Hz	50 Hz	50 Hz
Diametrul tubulaturii intrare / ieșire	96mm (pentru tubulatură de 100mm)	121mm (pentru tubulatură de 125mm)	145mm (pentru tubulatură de 150mm)	198mm (pentru tubulatură de 200mm)
Debitul maxim de aer (H-L)	160/210 CBM/h	220/280 CBM/h	430/520 CBM/h	780/580 CBM/h
Clasificarea aparatului electric	Clasa 1	Clasa 1	Clasa 1	Clasa 1
Rating de protecție la intrare IP	IPX4	IPX4	IPX4	IPX4
Destinația utilizării aparatului interior / exterior	Doar pentru utilizarea în interior	Doar pentru utilizarea în interior	Doar pentru utilizarea în interior	Doar pentru utilizarea în interior
Clasa climatică	Tropicală	Tropicală	Tropicală	Tropicală

