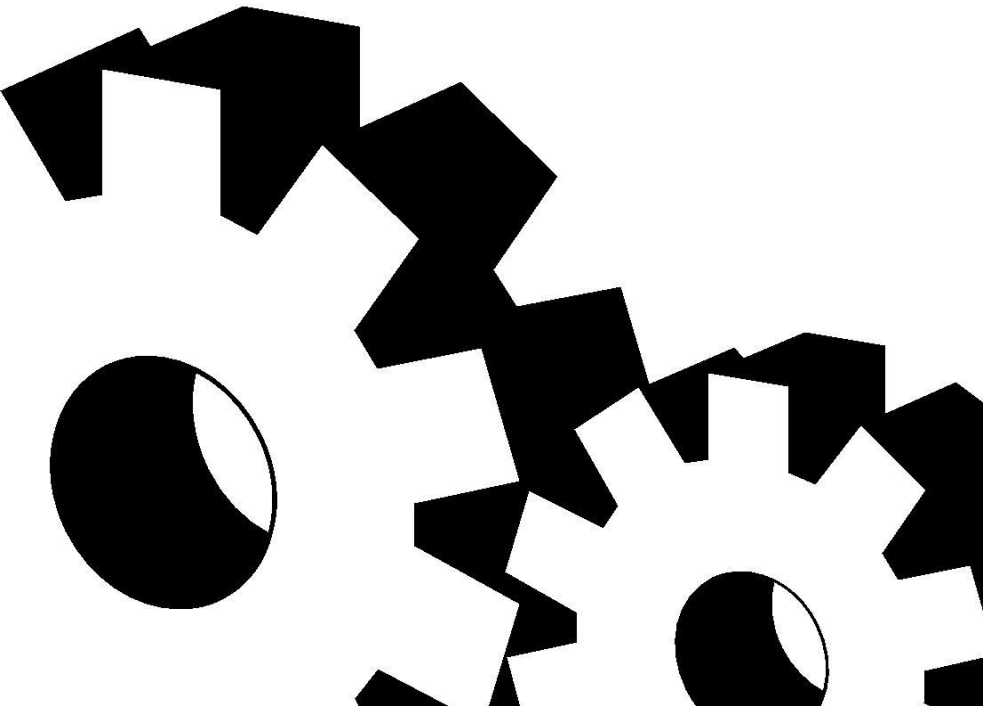


MANUAL DE UTILIZARE

Convecteur electric
MODEL: PN2500





MANUAL DE INSTRUCȚIUNI



**Convector electric
MODEL: PN2500**

Importator: S.C DEDEMAN SRL
Str. Alexei Tolstói, nr.8, 600093, Bacău, România
Tel: 0040/234/525525 www.dedeman.ro

DESCRIEREA SIMBOLURILOR

Înainte de utilizare, citiți paragraful corespunzător acestei operațiuni din prezentul manual.



Conform standardelor de siguranță aflate în vigoare.



Pentru a evita supraîncălzirea nu acoperiți radiatorul.



Simbolul coșului de gunoi barat indică necesitatea de a elimina acest produs separat de deșeurile menajere. Articolul trebuie predat în vederea reciclării în conformitate cu normele de mediu locale privind eliminarea deșeurilor. Prin separarea de deșeurile menajere a unui articol marcat, veți ajuta la reducerea volumului de deșeuri trimis la incineratoare sau la gropi de gunoi și veți ajuta la minimizarea oricărui potențial impact asupra sănătății umane și a mediului.

DESCRIERE

1. Panou spate
2. Panou de comandă
3. Controlul temperaturii
4. INTRERUPATOR
5. Panou față
6. ROATA



INFORMAȚII PRIVIND SIGURANȚA

- Acest aparat poate fi folosit de copii cu vârsta de peste 8 ani și de către persoane cu capacități fizice, senzoriale sau intelectuale reduse, sau lipsite de experiență și cunoștințe, dacă acestea sunt supravegheate sau instruite cu privire la utilizarea aparatului în siguranță și au înțeles pericolele implicate. Copiii nu trebuie să se joace cu aparatul. Este interzisă efectuarea curățării și întreținerii aparatului de către copii nesupravegheați.
- Copiii cu vârsta sub 3 ani trebuie ținuti la distanță, cu excepția cazului când sunt supravegheați încontinuu.
- Copiii cu vârsta de la 3 ani până la 8 ani au voie numai să pornească/oprească aparatul, cu condiția ca acesta să fi fost amplasat sau instalat în poziția sa normală de funcționare, iar copiii să fie supravegheați sau instruiți cu privire la utilizarea aparatului într-un mod sigur și să înțeleagă pericolele implicate. Copiii cu vârsta de la 3 ani până la 8 ani nu au voie să introducă ștecherul în priză, să regleze aparatul și să-l curețe sau să efectueze operații de întreținere.
- **ATENȚIE — Unele părți ale acestui produs pot deveni foarte fierbinți și pot provoca arsuri. O atenție deosebită trebuie să fie acordată când sunt prezenți copii și persoane vulnerabile.**
- Produsul este destinat numai uzului casnic.
- Articolul trebuie utilizat numai după cum este prevăzut.
- Verificați articolul cu atenție înainte de utilizare. Nu porniți convectorul care are defecte sau cablul deteriorat.
- Amplasarea articolului în apă este interzisă.
- Conectați articolul numai la sursă de CA.
- Aparatul trebuie să fie conectat la aceeași tensiune ca cea indicată pe eticheta cu caracteristici tehnice și pe ambalaj.
- Convectorul ar putea fi conectat numai la priză cu împământare.
- A nu se utiliza alimentare electrică nestandardizată.
- Înainte de conectarea convectorului, asigurați-vă că acesta este oprit.
- A nu se utiliza articolul în aer liber.
- Protejați produsul de impacturi cu colțuri ascuțite, de umiditate ridicată.
- Nu atingeți convectorul cu mâinile ude.
- Dacă pe suprafața convectorului există apă, deconectați-l imediat de la priză.
- În cazul în care convectorul cade în apă, deconectați-l imediat de la priză. Este interzisă introducerea mâinilor în apă.
- Înainte de utilizarea următoare, articolul trebuie verificat de specialist.
- Deconectați întotdeauna articolul după utilizare, înainte de curățare sau în cazul în care constatați defecte.
- Convectorul nu trebuie să fie transportat de cablu.
- Când opriți convectorul, țineți mâna pe ștecher și trageți-l, nu trageți de

cablu.

- Nu înfășurați cablul de alimentare în jurul aparatului după utilizare.
- Aplatizați ușor cablul atunci când nu utilizați convectorul.
- În cazul în care cablul de alimentare este deteriorat, acesta trebuie înlocuit întotdeauna, de un centru de service autorizat sau de personal calificat în domeniu, pentru a evita orice accident.
- Pentru reparații trebuie folosite numai piese de schimb originale.
- Acest aparat nu este destinat folosirii de către persoane (inclusiv copii) cu capacități fizice, senzoriale sau intelectuale reduse, sau lipsite de experiență sau cunoștințe, exceptând cazul în care acestea sunt supravegheate sau instruite în prealabil cu privire la utilizarea aparatului de o persoană responsabilă de securitatea lor.
- Radiatorul trebuie instalat în așa fel încât o persoană care folosește baia sau dușul să nu poată să atingă întrerupătoarele sau alte unități de control.
- Aparatul trebuie să fie conectat la aceeași tensiune ca cea indicată pe eticheta cu caracteristici tehnice și pe ambalaj.
- Nu conectați articolul la priză înainte ca acesta să fie montat pe perete sau montat pe rotile.
- Pentru a evita supraîncălzirea nu acoperiți radiatorul.
- Nu introduceți sau nu lăsați să intre obiecte străine în deschizăturile de ventilație sau de dispersare a aerului, deoarece acest lucru poate cauza electrocutare, incendii sau deteriorarea aparatului. Nu blocați și nu stânjeniiți în niciun fel convectorul în timp ce acesta funcționează.
- Înaintea curățării deconectați-l de la rețea, și trageți ștecherul din priză
- Nu utilizați acest convector în exterior, în imediata apropiere a unei căzi de baie, a unei cabine de duș sau a unei piscine. (utilizare cu rotile)

PREGĂTIRE ÎNAINTE DE FUNCȚIONARE

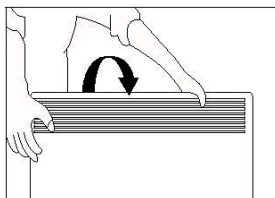
- Scoateți convectorul din cutie.
- Îndepărtați ambalajul.
- Verificați piesele de montaj.

MONTARE

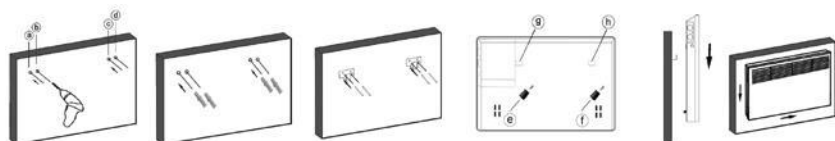
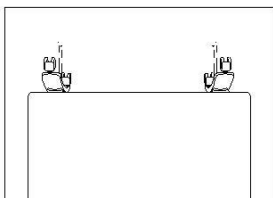
- Convectoarele cu panou trebuie să fie montate pe perete. Unele articole pot fi montate și pe rotile.
- Montați rotilele pe placa de bază conform schemei G1. Pentru montarea pe perete consultați schema G2.
- Efectuați găuri în perete. Diametrul găurilor trebuie să fie de aproximativ 8 mm.
- Fixați suportul cu șuruburi.
- Ar trebui să existe cel puțin 200 mm între marginea inferioară a articolului și pardoseală. Distanța față de orice alte obiecte trebuie să fie de cel puțin

200 mm pe partea laterală și 500 mm la partea din față.

- Acordați atenție poziției convectorului față de alte obiecte.
- Este interzisă amplasarea articolului sub priză.
- Convectorul are gradul de protecție IPX4.
- Dacă amplasați articolul în baie, evitați pătrunderea apei pe suprafață.



G(1)



G(2)

UTILIZAREA ARTICOLULUI

- Așezați convectorul pe o suprafață plană și stabilă.
- Comutați butonul termostatului în poziția oprit.
- Conectați convectorul la priză.
- Prin rotirea mânerului termostatului în sensul acelor de ceasornic sau în sens invers acelor de ceasornic setați temperatura dorită. Pentru încălzirea rapidă a camerei setați mânerul termostatului la nivelul maxim. De îndată ce se va atinge temperatura necesară, rotiți termostatul în sens invers acelor de ceasornic până când auziți un clic. Elementele de încălzire se vor opri. Indicatorul luminos se va opri de asemenea.
- Convectorul va porni automat când temperatura scade și se va opri automat când temperatura crește. Temperatura ambientă confortabilă este menținută.
- Dacă aparatul nu este folosit mult timp, opriți-l de la comutatorul de alimentare și deconectați-l de la priză.
- Atenție! Nu acoperiți produsul! Convectorul nu trebuie să fie amplasat sub duș sau în piscină.

CURĂȚARE

- Înainte de a curăța articolul, așteptați până când se răcește și scoateți-l din priză.
- Nu utilizați substanțe abrazive și solvenți. Ștergeți produsul cu o cârpă moale și umedă.
- Este necesară îndepărtarea regulată a prafului de pe suprafață.
- Este interzisă spălarea și amplasarea în apă!
- Dacă nu veți folosi convectorul o perioadă lungă de timp, ștergeți-i suprafața și puneți articolul în cutia colorată.
- Trebuie așezat într-o cameră ventilată uscată. Evitați umiditatea ridicată și impactul mecanic asupra articolului.

Model	PN2500
Tensiune	220-240 V~
Frecvență	50/60 Hz
Putere	1250/2500 W
Clase IP	IP24

Atenție: nu lăsați niciodată convectorul nesupravegheat!

Importatorul își păstrează dreptul de a modifica aspectul și starea completă al articolului fără notificarea prealabilă a clientului.

Articolul este destinat numai uzului casnic.

Atenție! Producătorul nu își asumă nicio răspundere pentru eventualele daune cauzate direct sau indirect prin nerespectarea acestui manual de instrucțiuni, a normelor generale de siguranță sau a interferențelor în construcția produsului.



Acest marcaj indică faptul că acest produs nu trebuie eliminat cu alte deșeuri menajere pe tot teritoriul UE. Pentru a preveni posibila deteriorare a mediului sau a sănătății umane prin eliminarea necontrolată a deșeurilor, reciclați acest produs în mod responsabil pentru a promova reutilizarea durabilă a resurselor materiale. Pentru a returna dispozitivul dumneavoastră uzat, vă rugăm să utilizați sistemele de returnare și colectare sau să contactați magazinul de unde ați cumpărat produsul. Acesta poate prelua acest produs în vederea reciclării sale în conformitate cu normele privind mediul.

Declarația UE de conformitate

Nr. 6576 / 06.07.2017

1. Modelul de aparat/Produsul:

Produsul: **Convector electric**

Tipul: PN2500

Lotul sau seria: 1708

2. Denumirea și adresa producătorului sau a reprezentantului său autorizat:
SC DEDEMAN SRL, cu sediul în Bacău, str. Al.Tolstoi, nr.8, înregistrată la Registrul
Comerțului sub nr.J04 /2621 /1992, CIF R 2816464

3. Prezenta declarație de conformitate este emisă pe răspunderea exclusivă a
producătorului.

4. Obiectul declarației:

Convector electric

Model: PN2500

Putere: 2500W

5. Obiectul declarației descris mai sus este în conformitate cu legislația relevantă de
armonizare a Uniunii:

2014/35/EU "Tensiune joasă "

2014/30/EU "Compatibilitate electromagnetică"

2011/65/EU " Directiva RoHS "

6. Trimiteri la standardele armonizate relevante folosite, inclusiv data standardului,
sau trimiteri la celelalte specificații tehnice, inclusiv data specificațiilor, în legătură cu care
se declară conformitatea:

EN 60335-1 :2012+A11 :2014

EN 60335-2-30 :2009+A11 :2012

EN 62233 :2008

EN 55014-1: 2006+A1: 2009+A2: 2011

EN 55014-1: 1997+A1: 2001+A2: 2008

EN 61000-3-2 : 2014

EN 61000-3-3 : 2013

7. Informații suplimentare:

Persoana autorizată să actualizeze dosarul tehnic:

Lisa Chen – ARENA, Parc de Tréville, 2 allée des Mousquetaires 91078 Bondoufle cedex - France

Semnat pentru și în numele: SC DEDEMAN SRL

Locul: Bacău

Data emiterii: 06/07/2017

Semnătura



Telefon: 0234 525 525
Serviciul Suport Clienți

