



PNI Clementine 8480BT

DAB Radio Player



EN	User manual	3
BG	Упътване за употреба	9
DE	Benutzerhandbuch	16
ES	Manual de usuario	22
FR	Manuel utilisateur	28
HU	Használati utasítás	34
IT	Manuale utente	40
NL	Handleiding	46
PL	Instrukcja obsługi	53
RO	Manual de utilizare	59

WARNINGS:

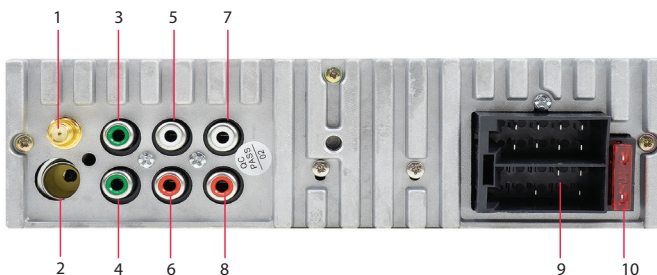
1. Do not use the product in very high or very low temperature conditions.
2. Do not insert metal objects (screws or coins) inside the unit to avoid short circuiting.
3. The unit can play MP3 files. Do not attempt to playback photo or video files. The type of file being played will be displayed on the unit screen.

FRONT PANEL DESCRIPTION:



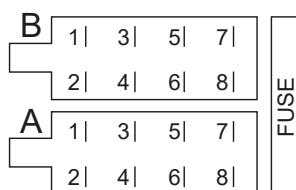
1. On / off button
2. Mute button
3. Playback source selection button (radio, AUX, Bluetooth) / reject call
5. Scroll back and forth song / radio frequency search
6. Display and time setting
7. Preset radio stations
8. Auxiliary input
9. SD card slot
10. USB slot
11. Microphone
12. Multifunction button: sound settings, enable / disable AF (Auto Frequency)

REAR PANEL CONNECTIONS:



1. DAB antenna
2. FM antenna
3. Subwoofer 1
4. Subwoofer 2
5. Left front speaker
6. Right front speaker
7. Left rear speaker
8. Right rear speaker
9. ISO connector
10. Fuse

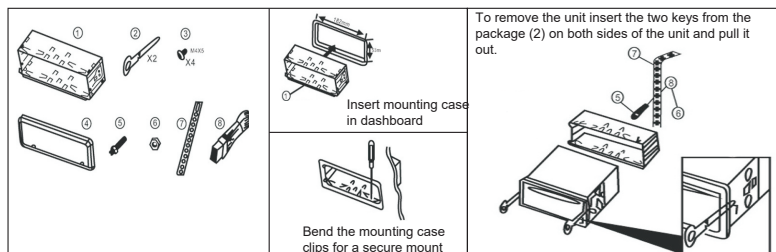
ISO connector:



- A:**
- 1-
 - 2-
 - 3-
 - 4- Battery +
 - 5- Antenna connector
 - 6-
 - 7- Contact +
 - 8- Ground (GND)

- B:**
- 1- Right rear speaker +
 - 2- Right rear speaker -
 - 3- Right front speaker +
 - 4- Right front speaker -
 - 5- Left front speaker +
 - 6- Left front speaker -
 - 7- Left rear speaker +
 - 8- Left rear speaker -

INSTALLATION INSTRUCTIONS



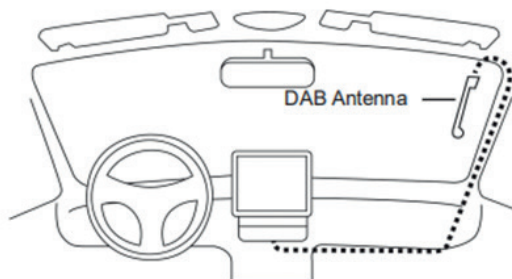
1. Insert the mounting case into the dashboard.
2. Bend the clips for a more secure fit.
3. To remove the player, insert the two included keys on both sides of the mounting case and then pull the player out.

DAB ANTENNA INSTALLATION

- The DAB antenna included in the package must be fixed on the windshield in a vertical position (see the image below).
- Clean the surface where you are going to fix the antenna.
- Carefully remove the protective foil from the adhesive surface of the antenna and position the antenna in the desired location. The antenna must be

positioned so that it gets in contact with the metal part of the car (there is no need to remove the paint in the point of contact).

- Pull the antenna cable (3 meters long) through the car until you reach the player. Screw the golden antenna connector into the dedicated connector on the back of the player.
- The thinner antenna cable must be connected to a 12V power supply.



Warning:

- Do not install the antenna in a place where it could obstruct the driver's visibility.
- Do not pull the cable through the Air Bag area or through places that could block the safe driving of the vehicle.
- The heliomatic windshield reduces the antenna performance.

DAB RADIO

1. Press the MODE key to select the DAB source
2. Press and hold the BAND key to automatically scan the present radio stations.
3. Briefly press the BAND key to display information about the radio station being listened to.
4. 6 radio stations will be saved automatically. Press the number keys on the front panel of the player to select and listen to the radio station corresponding to that memory.
5. Long press one of the number keys to save the listened radio station to that position.
6. Press the arrow keys to move to the previous or next radio station.

BLUETOOTH:

PNI 8480BT is equipped with Bluetooth that allows you to take calls from your phone or play audio files through the car's audio system.

Turn on the device

Press the MODE key on the remote control or on the front panel. Select BT (Bluetooth).

Search for available Bluetooth devices with your phone. Select “PNI 8480BT” and connect it with your phone. Once connected, the BT icon on the screen will no longer flash. BT ON will appear on the screen.

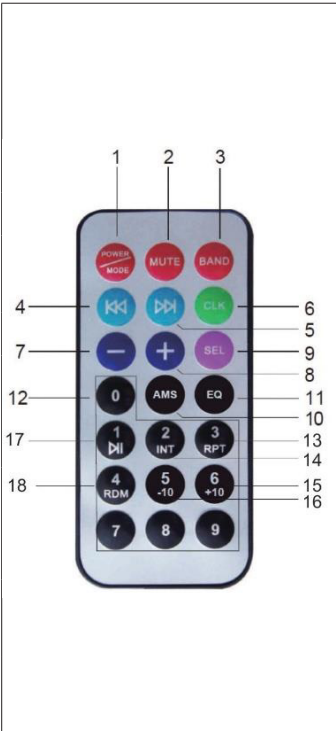
Select the music you want to listen to on the MP3 player from your phone.

Taking and making a phone call:

Press the “BAND” button to answer a call or the “MODE” button to end or reject it.

Press the “MODE” button to transfer the call only to the phone.

REMOTE CONTROL BUTTON DESCRIPTION:

 <p>The diagram shows a remote control with the following buttons and their corresponding callout numbers:</p> <ul style="list-style-type: none"> 1: POWER/MODE (red) 2: MUTE (red) 3: BAND (red) 4: Last Track (blue left arrow) 5: Next Track (blue right arrow) 6: CLK (green) 7: Volume - (blue minus) 8: Volume + (blue plus) 9: SEL (purple) 10: 0 (black) 11: AMS (black) 12: EQ (black) 13: 1 (black) 14: 2 INT (black) 15: 3 RPT (black) 16: 4 RDM (black) 17: 5 -10 (black) 18: 6 +10 (black) 19: 7 (black) 20: 8 (black) 21: 9 (black) 	1. Long press = start / stop Short press = select source playback	10. Radio search and memory
	2. Mute	11. EQ
	3. Band selection	12. Digital key
	4. Last Track	13. Repeat the current track
	5. Next Track	14. Play intro
	6. Clock	15. Skip over the following 10 tracks
	7. Volume -	16. Skip over the previous 10 tracks
	8. Volume +	17. Play / pause the song
	9. Multifunctional selection key	18. Random tracks play

TROUBLESHOOTING:

1. The unit doesn't start

- check the ISO connection - power cables

2. The power button doesn't work

- press the Reset button on the front panel; if it still doesn't work, unplug the power and plug it in again after a while

3. No sound or just noise coming from the speakers

- check the ISO connection, speaker cables or sound settings

4. Low quality sound

- check the ISO connection, speaker cables

5. Poor radio reception

- check the radio antenna connection

TECHNICAL SPECIFICATIONS:

Radio FM/DAB	Yes
Frequency	FM 87.5-108.0 MHZ DAB 174.928 - 239.200 MHZ
Sensitivity	≤ 20 dB
Stereo separation	≥ 25 dB
Signal-to-noise ratio	≥ 60 dB
Compatible files	MP3
Distortion	$\leq 0.3\%$
Memory	18 FM radio station/6 DAB radio station
Maximum audio power	4x45W
ISO connector	Yes
Bluetooth	Yes
Subwoofer output	Yes, 2
Dimensions	188x122x50 mm
Power supply	12V / 24V
Standby consumption	max. 10A
Working temperature	-26°C~+60°C

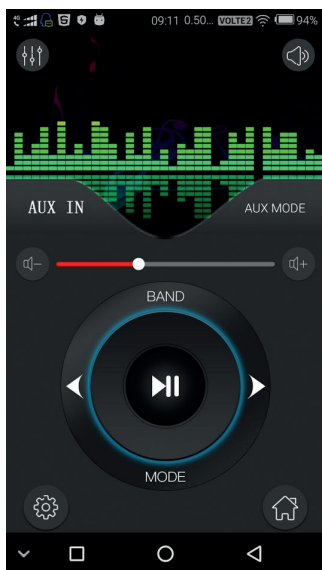
WARNINGS:

Installing this player on a car should be done by qualified personnel after checking the type of power and audio connectors on the car.

Some cars are equipped with different sockets configured against ISO standards (different thread positioning).

If the vehicle is not equipped with international standard ISO connectors, the necessary modifications should be made by qualified personnel before fitting the player.

Download the **E Way link** application from the Google Play Store or scan the QR code below:



With the **E Way link** application you can remotely control your player.

Activate the Bluetooth function on your phone and on the player and pair the two devices.

You can remotely control the main functions: volume, mode, band, forward, backward, play / pause and so on.

ПРЕДУПРЕЖДЕНИЯ:

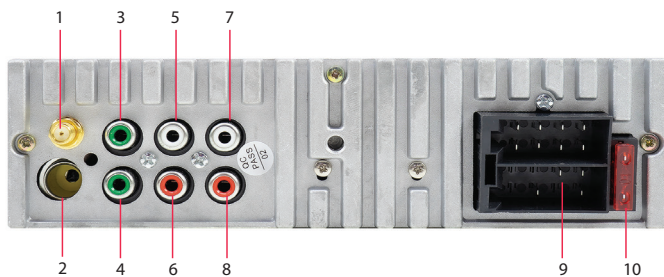
1. Не използвайте продукта при много високи или много ниски температурни условия.
2. Не поставяйте метални предмети (винтове или монети) вътре в устройството, за да избегнете късо съединение.
3. Устройството може да възпроизвежда MP3 файлове. Не се опитвайте да възпроизведате снимки или видео файлове. Видът на възпроизвеждания файл ще се покаже на екрана на устройството.

ОПИСАНИЕ НА ПРЕДНИЯ ПАНЕЛ:



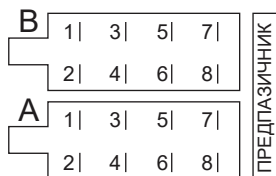
1. Бутон за включване / изключване
2. Бутон за заглушаване
3. Бутон за избор на източник на възпроизвеждане (радио, AUX, Bluetooth) / отхвърляне на повикване
5. Превъртете напред и назад за търсене на песен / радио честота
6. Настройка на дисплея и времето
7. Предварително настроени радиостанции
8. Спомагателен вход
9. Слот за SD карта
10. USB слот
11. Микрофон
12. Мултифункционален бутон: настройки на звука, активиране / деактивиране на AF (автоматична честота)

ВРЪЗКИ НА ЗАДНИЯ ПАНЕЛ:



1. DAB антена
2. FM антена
3. Субуфер 1
4. Субуфер 2
5. Ляв преден високоговорител
6. Десен преден високоговорител
7. Ляв заден високоговорител
8. Десен заден високоговорител
9. ISO конектор
10. Предпазител

ISO конектор:



A:

- 1- Батерия+
- 2- Съединител за антена
- 3- Контакт +
- 4- Земя (GND)

B:

- 1- Десен заден високоговорител +
- 2- Десен заден високоговорител -
- 3- Десен преден високоговорител +
- 4- Десен преден високоговорител -
- 5- Ляв преден високоговорител +
- 6- Ляв преден високоговорител -
- 7- Ляв заден високоговорител +
- 8- Ляв заден високоговорител -

ИНСТРУКЦИИ ЗА ИНСТАЛАЦИЯ

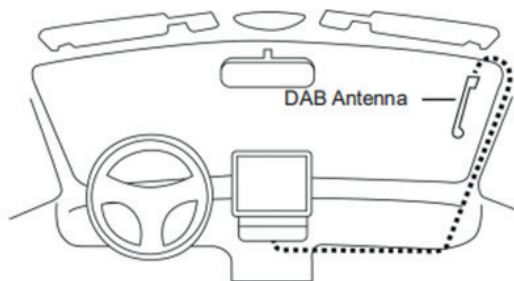


1. Поставете монтажната кутия в таблото.

2. Огънете скобите за по-сигурно прилягане.
3. За да премахнете плейъра, поставете двата включени ключа от двете страни на кутията за монтиране и след това издърпайте плейъра.

ИНСТАЛИРАНЕ НА АНТЕНА

- DAB антената, включена в пакета, трябва да бъде фиксирана на предното стъкло във вертикално положение (вижте изображението по-долу).
- Почистете повърхността, където ще фиксирате антената.
- Внимателно отстранете защитното фолио от залепващата повърхност на антената и поставете антената на желаното място. Антената трябва да бъде разположена така, че да влезе в контакт с металната част на автомобила (няма нужда да премахвате боята в точката на контакт).
- Издърпайте кабела на антената (дълъг 3 метра) през колата, докато стигнете до плейъра. Завийте златния конектор на антената в специалния конектор на гърба на плейъра.
- По-тънкият антенен кабел трябва да бъде свързан към 12V захранване.



Внимание:

- Не инсталирайте антената на място, където тя може да попречи на видимостта на водача.
- Не издърпвайте кабела през зоната на въздушните възглавници или през места, които могат да блокират безопасното шофиране на автомобила.
- Хелиоматичното предно стъкло намалява работата на антената.

ДАБ РАДИО

11. Натиснете бутона MODE, за да изберете DAB източника
12. Натиснете и задръжте клавиша BAND, за да сканирате автоматично настоящите радиостанции.
13. Натиснете за кратко бутона BAND, за да изведете информация за слушаната радиостанция.
14. 6 радиостанции ще бъдат запазени автоматично. Натиснете цифровите

клавиши на предния панел на плейъра, за да изберете и прослушате радиостанцията, съответстваща на тази памет.

15. Натиснете дълго един от цифровите клавиши, за да запазите прослушаната радиостанция на това място.
16. Натиснете клавишите със стрелки, за да се придвижите до предишната или следващата радиостанция.

BLUETOOTH:

PNI 8480BT е оборудван с Bluetooth, който ви позволява да приемате обаждания от телефона си или да възпроизвеждате аудио файлове през аудио системата на автомобила.

Включете устройството

Натиснете бутона MODE на дистанционното управление или на предния панел. Изберете BT (Bluetooth).

Търсете налични Bluetooth устройства с вашия телефон. Изберете „PNI 8480BT“ и го свържете с телефона си. Веднъж свързан, иконата BT на екрана вече няма да мига. BT ON ще се появи на екрана.

Изберете музиката, която искате да слушате на MP3 плейъра от телефона си.

Вземане и осъществяване на телефонно обаждане:

Натиснете бутона „BAND“, за да отговорите на повикване, или бутона „MODE“, за да го прекратите или отхвърлите.

Натиснете бутона “MODE”, за да прехвърлите повикването само към телефона.

ОПИСАНИЕ НА БУТОНА ЗА ДИСТАНЦИОННО УПРАВЛЕНИЕ:

 <p>The diagram shows a remote control with the following buttons and callouts: 1 (POWER/MODE), 2 (MUTE), 3 (BAND), 4 (Fast Reverse), 5 (Fast Forward), 6 (CLR), 7 (Volume Minus), 8 (Volume Plus), 9 (SEL), 10 (0), 11 (AMS), 12 (EQ), 13 (1), 14 (2), 15 (3), 16 (4), 17 (5), 18 (6), 19 (7), 20 (8), 21 (9).</p>	1. Дълго натискане = старт / Спри се Кратко натискане = изберете възпроизвеждане на източника	10. Радио търсене и памет
	2. Без звук	11. EQ
	3. Избор на лента	12. Цифров ключ
	4. Последен запис	13. Повторете текущата песен
	5. Следваща песен	14. Играйте интро
	6. Часовник	15. Прескочете следващите 10 песни
	7. Сила на звука -	16. Прескачане на предишните 10 песни
	8. Сила на звука +	17. Пуснете / поставете на пауза песента
	9. Многофункционален клавиш за избор	18. Възпроизвеждане на произволни песни

ОТСТРАНЯВАНЕ НА НЕИЗПРАВНОСТИ:

1. Уредът не се стартира
 - проверете ISO връзката - захранващи кабели
2. Бутонът за захранване не работи
 - натиснете бутона Reset на предния панел; ако все още не работи, изключете захранването и го включете отново след известно време
3. От високоговорителите няма звук или просто шум
 - проверете ISO връзката, кабелите на високоговорителите или настройките на звука
4. Нискокачествен звук
 - проверете ISO връзката, кабелите на високоговорителите
5. Лош радиоприем
 - проверете връзката на радио антената

ТЕХНИЧЕСКИ СПЕЦИФИКАЦИИ:

Радио FM / DAB	Да
Честота	FM 87.5-108.0 MHz DAB 174.928 - 239.200 MHz
Чувствителност	<= 20 dB
Стерео разделяне	>= 25 dB
Съотношение сигнал / шум	>= 60 dB
Съвместими файлове	MP3
Изкривяване	<= 0.3%
Памет	18 FM радиостанция / 6 DAB радиостанция
Максимална мощност на звука	4x45W
ISO конектор	Да
Bluetooth	Да
Изход за суббуфер	Да, 2
Размери	188x122x50 mm
Захранване	12V / 24V
Потребление в режим на готовност	max. 10A
Работна температура	-26°C~+60°C

ПРЕДУПРЕЖДЕНИЯ:

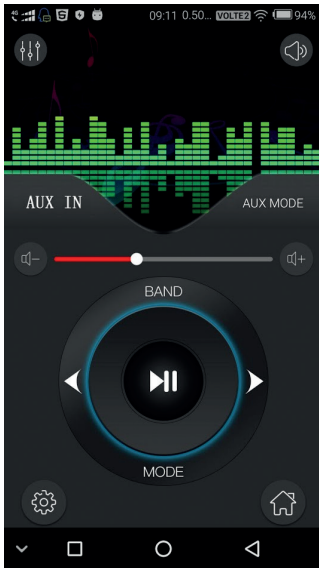
Инсталирането на този плейър върху автомобил трябва да се извършва от квалифициран персонал след проверка на типа захранващи и аудио съединители на автомобила.

Някои автомобили са оборудвани с различни гнезда, конфигурирани според ISO стандартите (различно позициониране на резбата).

Ако превозното средство не е оборудвано с международни стандартни ISO конектори, необходимите модификации трябва да бъдат направени от квалифициран персонал, преди да монтирате плейъра.

E Way link APP

Изтеглете приложението за връзка E Way от Google Play Store или сканирайте QR кода по-долу:



С приложението за връзка E Way можете дистанционно да управлявате вашия плейър.

Активирайте функцията Bluetooth на вашия телефон и на плейъра и сдвоете двете устройства.

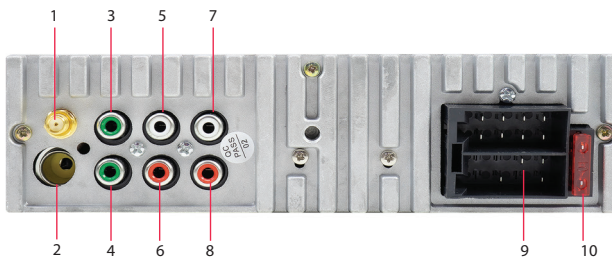
Можете да управлявате дистанционно основните функции: сила на звука, режим, лента, напред, назад, възпроизвеждане / пауза и т.н.

ACHTUNG:

1. Benutzen Sie das Produkt nicht bei zu hohen oder zu niedrigen Temperaturen.
2. Führen Sie keine metallische Gegenstände (Schrauben oder Münzen) innerhalb der Einheit ein, um Kurzschluss zu vermeiden.
3. Die Einheit kann Dateien Typ MP3 wiedergeben. Die Einheit wiedergibt keine Foto-oder Audio- Dateien. Auf dem Bildschirm erscheint die wiedergegebene Datei

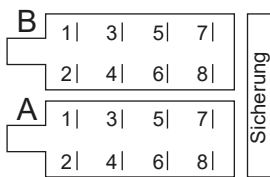
BESCHREIBUNG FRONTPANEEL:

1. Knopf ON/OFF
2. Knopf OFF Lautstärke (STUMM)
3. Auswahl Knopf Quelle (Radio, AUX, Bluetooth) / Anruf ablehnen (MODE)
4. Auswahl Knopf Radio/ Anruf annehmen
5. Melodie Wiedergabe/ Suchen Radio Frequenz
6. Anzeigen und Eistellung Uhrzeit
7. Voreingestellte Radiosender
8. Nebensächlicher Eingang
9. Slot Kartei SD
10. Slot USB
11. Mikrophon
12. Multifunktioneller Knopf: Laut-Einstellungen, AF Aktivierung/Deaktivierung (Auto Frequenz)

ANSCHLÜSSE AN DER RÜCKSEITE:

1. DAB-Antenne
2. FM-Antenne
3. Subwoofer 1
4. Subwoofer 2
5. Linker Frontlautsprecher
6. Rechter Frontlautsprecher
7. Linker hinterer Lautsprecher
8. Rechter hinterer Lautsprecher
9. ISO-Anschluss
10. Sicherung

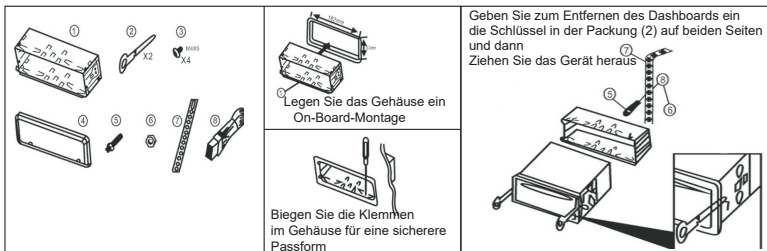
ANSCHLÜSSE ISO:



- A:**
- 1-
 - 2-
 - 3-
 - 4- Batterie +
 - 5- Antenne
 - 6-
 - 7- Kontakt+
 - 8- Grund (GND)

- B:**
- 1- Rechter hinterer Lautsprecher +
 - 2- Rechter hinterer Lautsprecher -
 - 3- Rechter vorderer Lautsprecher -
 - 4- Rechter vorderer Lautsprecher +
 - 5- Linker vorderer Lautsprecher +
 - 6- Linker vorderer Lautsprecher -
 - 7- Linker hinterer Lautsprecher +
 - 8- Linker hinterer Lautsprecher -

MONTAGE



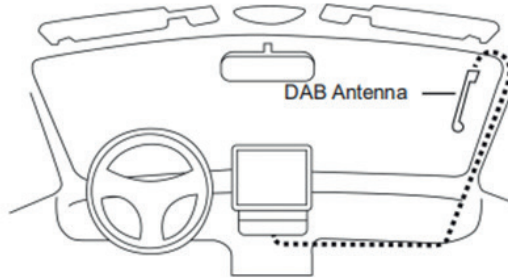
1. Führen Sie das Gehäuse in Bord ein.
2. Biegen Sie die Klemmen aus dem Gehäuse für eine sichere Montage.
3. Um die Bord Einheit herauszunehmen, führen Sie die Ausbau - Schlüssel (2) auf der beiden Seiten ein und dann nehmen Sie die Einheit heraus.

ANTENNE INSTALLIEREN

- Die im Lieferumfang enthaltene DAB-Antenne muss vertikal an der Windschutzscheibe befestigt sein (siehe Abbildung unten).
- Reinigen Sie die Oberfläche, an der Sie die Antenne befestigen möchten.
- Entfernen Sie vorsichtig die Schutzfolie von der Klebefläche der Antenne und positionieren Sie die Antenne an der gewünschten Stelle. Die Antenne

muss so positioniert werden, dass sie mit dem Metallteil des Fahrzeugs in Kontakt kommt (es ist nicht erforderlich, den Lack an der Kontaktstelle zu entfernen).

- Ziehen Sie das Antennenkabel (3 Meter lang) durch das Auto, bis Sie den Player erreichen. Schrauben Sie den goldenen Antennenanschluss in den dafür vorgesehenen Anschluss auf der Rückseite des Players.
- Das dünnere Antennenkabel muss an eine 12-V-Stromversorgung angeschlossen werden.



Warnung:

- Stellen Sie die Antenne nicht an einem Ort auf, an dem die Sicht des Fahrers beeinträchtigt werden könnte.
- Ziehen Sie das Kabel nicht durch den Airbagbereich oder durch Stellen, die das sichere Fahren des Fahrzeugs blockieren könnten.
- Die heliomatische Windschutzscheibe reduziert die Antennenleistung.

RADIO DAB

1. Drücken Sie die MODE-Taste, um die DAB-Quelle auszuwählen
2. Halten Sie die BAND-Taste gedrückt, um die aktuellen Radiosender automatisch zu scannen.
3. Drücken Sie kurz die BAND-Taste, um Informationen über den gerade gehörten Radiosender anzuzeigen.
4. 6 Radiosender werden automatisch gespeichert. Drücken Sie die Zifferntasten auf der Vorderseite des Players, um den diesem Speicher entsprechenden Radiosender auszuwählen und anzuhören.
5. Drücken Sie lange eine der Zifferntasten, um den hörbaren Radiosender an dieser Position zu speichern.
6. Drücken Sie die Pfeiltasten, um zum vorherigen oder nächsten Radiosender zu gelangen.

BLUETOOTH:

Das Gerät PNI 8480BT ist ausgestattet mit Bluetooth – diese Funktion ermöglicht Anrufe anzunehmen von Ihrem Handy oder Audio Dateien durch das Audio

System des Fahrzeugs wiederzugeben.

Gerät einschalten

Drücken Sie MODE von der Fernbedienung oder vom Frontpaneel. Wählen Sie BT(Bluetooth). Suchen Sie verfügbare Bluetooth Geräten von Ihrem Handy. Wählen Sie "PNI 8480BT" damit Sie sich mittels Ihres Handys mit dem Gerät verbinden. Wenn Sie angeschlossen sind, blinkt das Ikon BT nicht mehr. Auf dem Bildschirm erscheint BT ON. Wählen Sie aus Ihrem Handy die Musik, die Sie auf dem MP3 Player hören wollen.

Anruf annehmen und Anruf betätigen:

Drücken Sie „BAND“, um einen Anruf anzunehmen, zu beenden oder „MODE“ um den Anruf abzulehnen.

Drücken Sie „MODE“, um den Anruf nur auf Ihrem Handy weiterzuleiten.

BESCHREIBUNG FERNBEDIENUNG:

	1. Drücken Sie lang= ON/OFF Drücken Sie kurz= Auswahl Quelle	10. Suchen und Speichern Radiosender (automatisch)
	2. Stumm	11. EQ – Ausgleicher
	3. Auswahl Gruppe Sender	12. Numerische Tasten
	4. Vorherige Melodie	13. Wiederholung Melodie
	5. Nächste Melodie	14. Intro Wiedergabe
	6. Uhrzeit anzeigen	15. 10 Melodien überspringen
	7. Lautstärke +	16. Zurück 10 Melodien
	8. Lautstärke -	17. Wiedergabe/Pause Melodie
	9. Multifunktionale Auswahl Taste	18. Wiedergabe Melodie

WARTUNG UND MÖGLICHE EFFEKTE:

1. Die Einheit startet nicht:

- Prüfen Sie die ISO Verbindung – Versorgungskabeln

2. Knopf ON/OFF funktioniert nicht:

- Drücken Sie den Reset Knopf: die Störung besteht; nehmen Sie die Versorgung heraus und verbinden Sie erneut.

3. Sie hören keinen Laut oder kein Geräusch

- Prüfen Sie die ISO Verbindung, die Kabeln der Lautsprecher und die Laut-Einstellungen

4. Sehr schlechter Laut

- Prüfen Sie die ISO Verbindung oder die Kabeln der Lautsprecher

5. Schwacher Radio Empfang

- Prüfen Sie den Anschluss der Radio Antenne

TECHNISCHE SPEZIFIKATIONEN:

Radio FM/DAB	Ja
Frequenz	FM 87.5-108.0 MHZ DAB 174.928 - 239.200 MHZ
Sensibilität	<= 20 dB
Empfindlichkeit	<= 20 dB
Stereo-Trennung	>= 25 dB
Signal-Rausch-Verhältnis	>= 60 dB
kompatibele Dateien	MP3
Verzerrung	<= 0.3%
Erinnerung	18 UKW-Radiosender / 6 DAB-Radiosender
Maximale Audioleistung	4x45W
ISO-Anschluss	Ja
Bluetooth	Ja
Subwoofer-Ausgang	Ja, 2
Maße	188x122x50 mm
Netzteil	12V / 24V
Standby-Verbrauch	max. 10A
Arbeitstemperatur	-26°C~+60°C

WARNUNGEN:

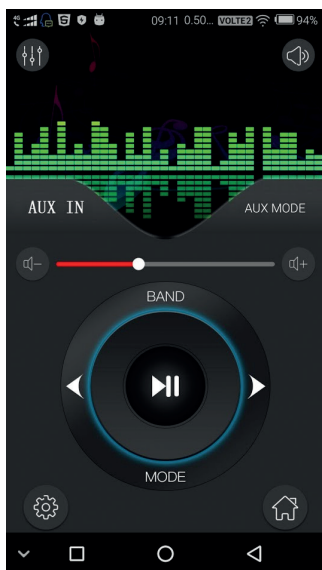
Die Montage des Players auf dem Fahrzeug muss von einem autorisierten Personal gemacht werden, nachdem die Konnektoren geprüft wurden.

Manche Autos sind mit konfigurierten Muffen ausgestattet, verschieden von ISO Standard (verschiedene Positionierung der Drähte)

Wenn das Fahrzeug über keine ISO Konnektoren verfügt, müssen die entsprechenden Änderungen bevor Montage des Players von autorisierten Personal gemacht werden.

E Way link APP

Laden Sie die **E Way-Link**-Anwendung aus dem Google Play Store herunter oder scannen Sie den folgenden QR-Code:



Mit der **E Way Link**-Anwendung können Sie Ihren Player fernsteuern.

Aktivieren Sie die Bluetooth-Funktion auf Ihrem Telefon und auf dem Player und koppeln Sie die beiden Geräte.

Sie können die Hauptfunktionen fernsteuern: Lautstärke, Modus, Band, Vorwärts, Rückwärts, Wiedergabe / Pause und so weiter.

ADVERTENCIAS:

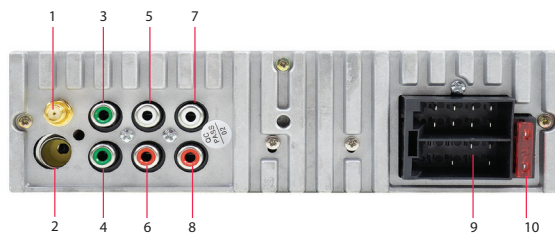
1. No utilice el producto en condiciones de temperatura muy alta o muy baja.
2. No inserte objetos metálicos (tornillos o monedas) dentro de la unidad para evitar cortocircuitos.
3. La unidad puede reproducir archivos MP3. No intente reproducir archivos de fotos o videos. El tipo de archivo de reproducción se mostrará en la pantalla de la unidad.

DESCRIPCIÓN DEL PANEL FRONTAL:



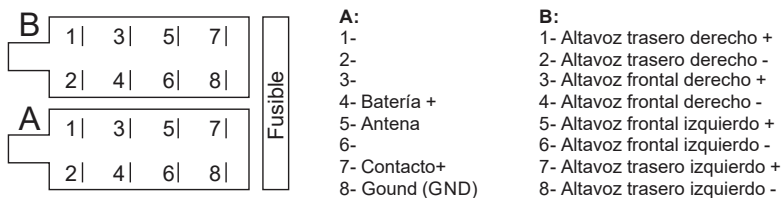
1. Botón de encendido / apagado
2. Botón de silencio
3. Botón de selección de fuente de reproducción (radio, AUX, Bluetooth) / rechazar llamada
5. Desplácese hacia adelante y hacia atrás para buscar canciones / frecuencias de radio
6. Configuración de pantalla y hora
7. Estaciones de radio preestablecidas
8. Entrada auxiliar
9. Ranura para tarjeta SD
10. Ranura USB
11. Micrófono
12. Botón multifunción: configuración de sonido, activar / desactivar AF (frecuencia automática)

CONEXIONES DEL PANEL POSTERIOR:

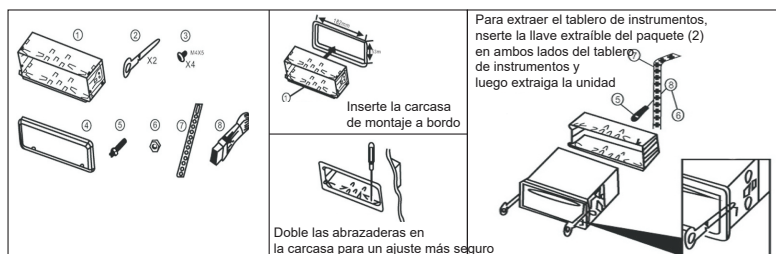


1. Antena DAB
2. Antena FM
3. Subwoofer 1
4. Subwoofer 2
5. Altavoz frontal izquierdo
6. Altavoz frontal derecho
7. Altavoz trasero izquierdo
8. Altavoz trasero derecho
9. Conector ISO
10. Fusible

ISO conector:



INSTALLATION INSTRUCTIONS



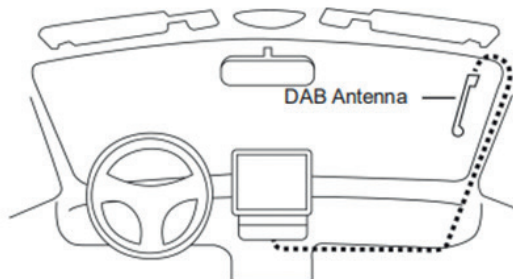
1. Inserte la carcasa de montaje a bordo.
2. Doble las abrazaderas en la carcasa para un ajuste más seguro.
3. Para extraer el tablero de instrumentos, inserte la llave extraíble del paquete (2) en ambos lados del tablero de instrumentos y luego extraiga la unidad.

INSTALACIÓN DE ANTENA DAB

- La antena DAB incluida en el paquete debe fijarse en el parabrisas en posición vertical (vea la imagen a continuación).
- Limpie la superficie donde va a fijar la antena.
- Retire con cuidado la lámina protectora de la superficie adhesiva de la antena

y coloque la antena en la ubicación deseada. La antena debe colocarse de manera que entre en contacto con la parte metálica del automóvil (no es necesario quitar la pintura en el punto de contacto).

- Pase el cable de la antena (3 metros de largo) a través del automóvil hasta llegar al reproductor. Atornille el conector dorado de la antena en el conector dedicado en la parte posterior del reproductor.
- El cable de antena más delgado debe estar conectado a una fuente de alimentación de 12V.



Advertencia:

- No instale la antena en un lugar donde pueda obstruir la visibilidad del conductor.
- No tire del cable a través del área de la bolsa de aire ni a través de lugares que puedan bloquear la conducción segura del vehículo.
- El parabrisas heliomático reduce el rendimiento de la antena.

DAB RADIO

1. Presione la tecla MODE para seleccionar la fuente DAB
2. Mantenga presionada la tecla BAND para buscar automáticamente las estaciones de radio actuales.
3. Presione brevemente la tecla BAND para mostrar información sobre la estación de radio que se está escuchando.
4. 6 estaciones de radio se guardarán automáticamente. Presione las teclas numéricas en el panel frontal del reproductor para seleccionar y escuchar la estación de radio correspondiente a esa memoria.
5. Mantenga presionada una de las teclas numéricas para guardar la estación de radio escuchada en esa posición.
6. Presione las teclas de flecha para pasar a la estación de radio anterior o siguiente.

BLUETOOTH:

El PNI 8480BT está equipado con Bluetooth que le permite atender llamadas desde su teléfono o reproducir archivos de audio a través del sistema de audio

de su vehículo.

Enciende tu dispositivo

Presione la tecla MODE en el control remoto o en el panel frontal. Seleccione BT (Bluetooth).

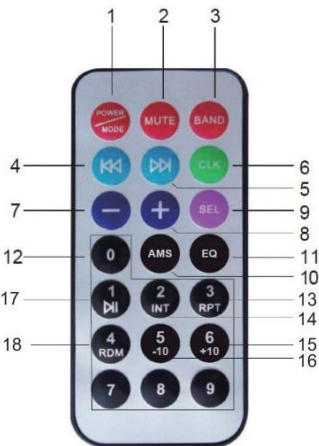
Busque dispositivos Bluetooth disponibles desde su teléfono. Seleccione “PNI 8480BT” para conectarse a su dispositivo con su teléfono. Una vez conectado, el icono de BT en la pantalla dejará de parpadear. BT ON aparecerá en la pantalla. Seleccione la música que desea escuchar en su reproductor de MP3 desde el teléfono.

Tomar y hacer una llamada:

Presione el botón “BANDA” para contestar una llamada o el botón “MODO” para completar o rechazar.

Presione el botón “MODE” para transferir la llamada al teléfono solamente.

DESCRIPCIÓN DE LOS BOTONES DEL CONTROL REMOTO:

	1. Pulsación larga = inicio / detener Pulsación corta = seleccionar reproducción de fuente	10. Búsqueda automática y memorización de emisoras de radio.
	2. Sonido mudo	11. EQ - Ecuador
	3. Seleccione grupo de estaciones de radio	12. Teclas numéricas
	4. La canción anterior.	13. Repite la pista actual.
	5. La siguiente canción.	14. Juega a la introducción
	6. Mostrar reloj	15. Repasa lo siguiente 10 canciones
	7. Volumen -	16. Repasar los anteriores. 10 canciones
	8. Volumen +	17. Reproducir / pausar melodía
	9. Tecla de selección multifuncional	18. Reproducción aleatoria de pistas

SOLUCIÓN DE PROBLEMAS:

1. La unidad no arranca.
 - Compruebe la conexión ISO - cables de alimentación
2. El botón de encendido / apagado no funciona
 - Presione el botón de reinicio en la unidad; Si el mal funcionamiento persiste, desconecte la alimentación y vuelva a enchufarlo.
3. No hay sonido o no hay sonido
 - Verifique la conexión ISO, los cables de los altavoces o la configuración de sonido en la unidad
4. Sonido de muy mala calidad.
 - Compruebe la conexión ISO o los cables de los altavoces.
5. Pobre recepción de radio.
 - Comprobar la conexión de la antena de radio.

ESPECIFICACIONES TÉCNICAS:

Radio FM/DAB	Si
Frecuencia	FM 87.5-108.0 MHZ DAB 174.928 - 239.200 MHZ
Sensibilidad	<= 20 dB
Separación estéreo	>= 25 dB
Relación señal / ruido	>= 60 dB
Archivos compatibles	MP3
Distorsión	<= 0.3%
Memoria	18 estaciones de radio FM / 6 estaciones de radio DAB
Máxima potencia de audio	4x45W
Conector ISO	Si
Bluetooth	Si
Salida de subwoofer	Si, 2
Dimensiones	188x122x50 mm
Fuente de alimentación	12V / 24V
Consumo en espera	max. 10A
Temperatura de trabajo	-26°C~+60°C

ADVERTENCIAS:

La instalación de este reproductor en un automóvil debe ser realizada por personal calificado después de verificar el tipo de conectores de

alimentación y audio en el automóvil.

Algunos autos están equipados con diferentes enchufes configurados según los estándares ISO (diferentes posiciones de rosca).

Si el vehículo no está equipado con conectores ISO estándar internacionales, las modificaciones necesarias deben ser realizadas por personal calificado antes de instalar el reproductor.

E Way link APP

Descargue la aplicación de enlace E Way de Google Play Store o escanee el código QR a continuación:



Con la aplicación de enlace E Way puedes controlar de forma remota tu reproductor.

Active la función Bluetooth en su teléfono y en el reproductor y empareje los dos dispositivos.

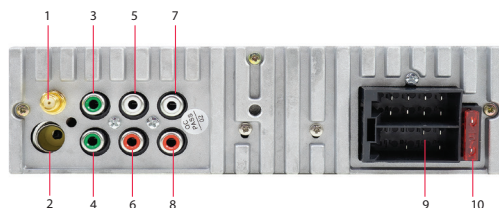
Puede controlar de forma remota las funciones principales: volumen, modo, banda, avance, retroceso, reproducción / pausa, etc.

FAITES ATTENTION:

1. Ne pas utiliser le produit en conditions de très haute ou très basse température.
2. Ne pas introduire des objets métalliques (vis ou monnaies) à l'intérieur de la station, pour éviter le court-circuit.
3. La station peut reproduire les fichiers du type MP3/WMA. Ne pas essayer de reproduire les fichiers photo ou vidéo. Sur l'écran de la station il sera affiché le type du fichier reproduit.

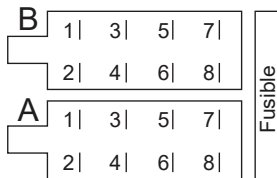
DESCRIPTION DU PANNEAU AVANT:

1. Bouton marche / arrêt
2. Bouton Muet
3. Bouton de sélection de la source de lecture (radio, AUX, Bluetooth) / rejeter l'appel
4. Faire défiler la recherche de chanson / fréquence radio d'avant en arrière
5. Affichage et réglage de l'heure
6. Stations de radio préréglées
7. Entrée auxiliaire
8. Fente pour carte SD
9. Fente USB
10. Microphone
11. Bouton multifonction: paramètres sonores, activer / désactiver AF (fréquence automatique)

CONNEXIONS DU PANNEAU ARRIÈRE:

1. Antenne DAB
2. Antenne FM
3. Caisson de basses 1
4. Subwoofer 2
5. Haut-parleur avant gauche
6. Haut-parleur avant droit
7. Haut-parleur arrière gauche
8. Haut-parleur arrière droit
9. Connecteur ISO
10. Fusible

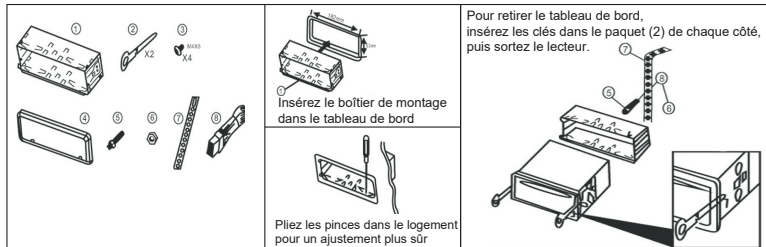
ISO connecteur:



A:
 1-
 2-
 3-
 4- Batterie +
 5- Antenne
 6-
 7- Contact+
 8- Terre (GND)

B:
 1- Haut-parleur arrière droit +
 2- Haut-parleur arrière droit -
 3- Enceinte avant droite +
 4- Enceinte avant droite -
 5- Enceinte avant gauche +
 6- Enceinte avant gauche -
 7- Haut-parleur arrière gauche +
 8- Haut-parleur arrière gauche -

INSTRUCTIONS DE MONTAGE

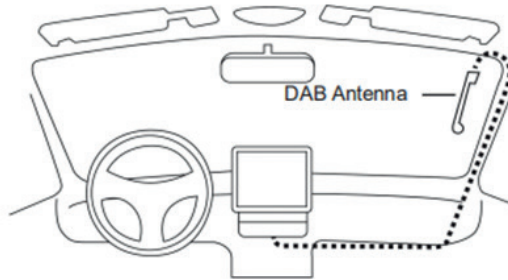


1. Introduisez la carcasse de montage au bord.
2. Pliez les attaches de la carcasse pour le montage solide.
3. Pour enlever la station du bord, introduisez les clés de démontage du paquet (2) sur les deux parties et ensuite désassemblez la station.

INSTALLATION DE L'ANTENNE DAB

- L'antenne DAB incluse dans l'emballage doit être fixée sur le pare-brise en position verticale (voir l'image ci-dessous).
- Nettoyez la surface sur laquelle vous allez fixer l'antenne.
- Retirez délicatement la feuille de protection de la surface adhésive de

- l'antenne et placez l'antenne à l'emplacement souhaité. L'antenne doit être positionnée de manière à entrer en contact avec la partie métallique de la voiture (il n'est pas nécessaire de retirer la peinture au point de contact).
- Faites passer le câble d'antenne (3 mètres de long) dans la voiture jusqu'à ce que vous atteigniez le lecteur. Vissez le connecteur d'antenne doré dans le connecteur dédié à l'arrière du lecteur.
 - Le câble d'antenne le plus fin doit être connecté à une alimentation 12V.



Avvertissement:

- N'installez pas l'antenne dans un endroit où elle pourrait obstruer la visibilité du conducteur.
- Ne tirez pas le câble dans la zone du coussin gonflable ou dans des endroits qui pourraient empêcher la conduite sécuritaire du véhicule.
- Le pare-brise héliomatique réduit les performances de l'antenne.

DAB RADIO

- Appuyez sur la touche MODE pour sélectionner la source DAB
- Appuyez et maintenez la touche BAND pour balayer automatiquement les stations de radio actuelles.
- Appuyez brièvement sur la touche BAND pour afficher des informations sur la station de radio écoutée.
- 6 stations de radio seront enregistrées automatiquement. Appuyez sur les touches numériques du panneau avant du lecteur pour sélectionner et écouter la station de radio correspondant à cette mémoire.
- Appuyez longuement sur l'une des touches numériques pour enregistrer la station de radio écoutée dans cette position.
- Appuyez sur les touches fléchées pour passer à la station de radio précédente ou suivante.

BLUETOOTH:

La station PNI 8480BT avec Bluetooth qui vous permet de prendre les appels du téléphone ou de reproduire les fichiers audio par le système audio du véhicule.

Demarrez l'appareil.

Appuyez sur MODE sur la telecommande ou sur le panneau frontal. Selectez BT (Bluetooth).

Cherchez les dispositifs bluetooth disponibles du telephone. Selectez „PNI 8480BT“ pour vous

connecter au dispositif avec le telephone. Une fois connecte, l'icone BT de l'ecran ne clignotera

plus. Sur l'ecran il sera affiche BT ON.

Selectez du telephone la musique que vous voulez ecouter sur MP3 player..

Prendre et passer un appel telephonique:

Appuyez sur le bouton „BAND“ pour prendre un appel ou sur le bouton „MODE“ pour terminer

ou rejeter un appel.

Appuyez sur le bouton „MODE“ pour transferer l'appel uniquement au telephone.

LA DESCRIPTION DES BOUTONS DE LA TELECOMMANDE:

	1. Appuyer longuement = demarrer/arreter. Appuyer courtement = selecter la source de reproduction.	10. Recherche et sauvegarde automatique des stations de radio
	2. La fonction Mute pour le son	11. EQ - égaliseur
	3. Sélectionnez le groupe de stations de radio	12. Touches numériques
	4. La chanson précédente	13. Répéter la piste en cours
	5. Chanson suivante	14. Jouer l'intro
	6. Horloge d'affichage	15. Derouler en avans les 10 melodies suivantes
	7. Volume -	16. Derouler a l'envers les 10 melodies anterieures
	8. Volume +	17. Lecture / pause de la mélodie
	9. Touche de sélection multifonctionnelle	18. Jeu aléatoire

LA MAINTENANCE ET LES POSSIBLES DEFAUTS::

1. La station ne démarre pas:
 - Il faut vérifier la connexion ISO - les câbles d'alimentation
2. Le bouton de démarrage / arrêt ne fonctionne pas:
 - appuyez sur le bouton reset de la station; si le défaut persiste, il faut arrêter l'alimentation et ensuite la reconnecter.
3. On n'entend aucun son ou seulement un bruit.
 - Il faut vérifier la connexion ISO, les câbles des diffuseurs ou les réglages du son de la station
4. Le son de très mauvaise qualité
 - Il faut vérifier la connexion ISO ou les câbles des diffuseurs
5. La réception radio est faible
 - Il faut vérifier la connexion de l'antenne radio

LES SPECIFICATIONS TECHNIQUES:

Radio FM/DAB	Oui
La fréquence	FM 87.5-108.0 MHZ DAB 174.928 - 239.200 MHZ
Sensibilité	<= 20 dB
Séparation stéréo	>= 25 dB
Rapport signal sur bruit	>= 60 dB
Fichiers compatibles	MP3
Distorsion	<= 0.3%
Mémoire	18 stations de radio FM / 6 stations de radio DAB
Puissance audio maximale	4x45W
Connecteur ISO	Oui
Bluetooth	Oui
Sortie subwoofer	Oui, 2
Dimensions	188x122x50 mm
Source de courant	12V / 24V
Consommation en veille	max. 10A
Température de fonctionnement	-26°C~+60°C

AVERTISSEMENTS:

L'installation de ce player sur une voiture doit être réalisée par le personnel qualifié (monteur / electricien auto) après la vérification du type

des connecteurs d'alimentation/audio de la voiture. Certains voitures sont dotées des prises autrement configurées par rapport au standard ISO (avec une autre position des fils dans la prise).

Si la voiture n'est pas dotée des connecteurs ISO du standard international, il faut faire les modifications nécessaires dans les prises/connecteurs par le personnel qualifié avant de monter le player.

E Way link APP

Téléchargez l'application E Way Link sur le Google Play Store ou scannez le code QR ci-dessous:



Avec l'application E Way Link, vous pouvez contrôler votre lecteur à distance.

Activez la fonction Bluetooth sur votre téléphone et sur le lecteur et associez les deux appareils.

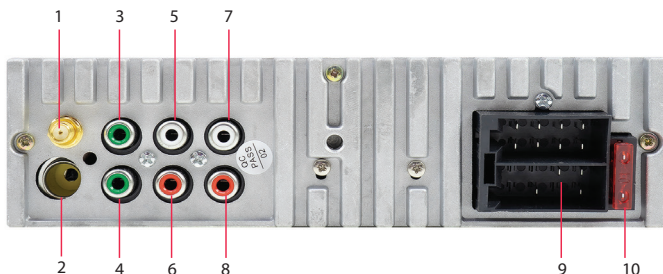
Vous pouvez contrôler à distance les fonctions principales: volume, mode, bande, avant, arrière, lecture / pause et ainsi de suite.

FIGYELMEZTETÉSEK:

1. Ne használja a terméket nagyon magas vagy nagyon alacsony hőmérsékleten.
2. Ne tegyen fémtárgyakat (csavarokat vagy érméket) a készülék belsejében a rövidzárlat elkerülése érdekében.
3. Az egység MP3 / WMA fájlokat tud lejátszani. Ne próbálja meg lejátszani a fényképeket vagy a videofájlokat. A lejátszási fájl típusa megjelenik az egység képernyőjén.

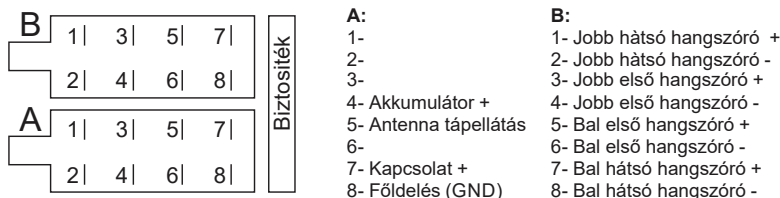
ELŐLAP LEÍRÁSA:

1. Be / ki gomb
2. Némítás gomb
3. Lejátszási forrásválasztó gomb (rádió, AUX, Bluetooth) / elutasítja a hívást
5. Görgessen oda-vissza a dal / rádiófrekvencia kereséshez
6. A kijelző és az idő beállítása
7. Előre beállított rádióállomások
8. Kiegészítő bemenet
9. SD-kártya nyílás
10. USB-nyílás
11. Mikrofon
12. Többfunkciós gomb: hangbeállítások, az AF (automatikus frekvencia) engedélyezése / letiltása

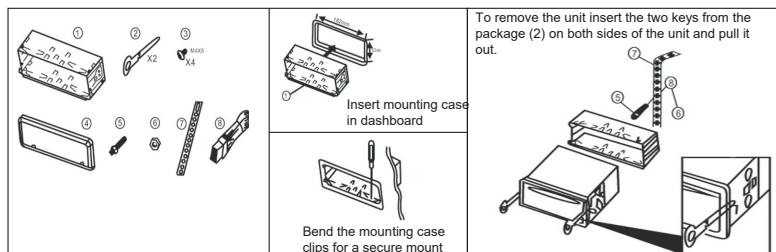
A HÁTSÓ PANEL CSATLAKOZÁSAI:

1. DAB antenna
2. FM antenna
3. 1. mélysugárzó
4. 2. mélysugárzó
5. Bal első hangszóró
6. Jobb első hangszóró
7. Bal hátsó hangszóró
8. Jobb hátsó hangszóró
9. ISO csatlakozó
10. Biztosíték

ISO csatlakozó:



TELEPÍTÉSI UTASÍTÁSOK



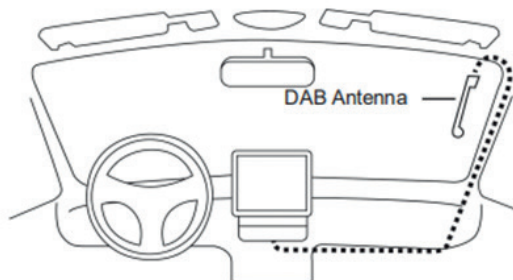
1. Helyezze be a fedélzeti szerelvényházat.
2. Hajlítsa meg a kapcsokat a házban, hogy biztonságosabb illeszkedést hajtson végre.
3. A meghajtóegység eltávolításához helyezze be a csomagolás mindkét oldalára a eltávolító gombokat (2), majd húzza ki a meghajtót.

DAB ANTENNA TELEPÍTÉSE

- A csomagban található DAB antennt függőleges helyzetben kell rögzíteni a szélvédőre (lásd az alábbi képet).
- Tisztítsa meg azt a felületet, ahol rögzíteni kívánja az antennt.
- Óvatosan távolítsa el a védőfóliát az antenna tapadó felületéről és helyezze az

antennát a kívánt helyre. Az antennát úgy kell elhelyezni, hogy érintkezésbe kerüljön az autó fémrészével (a festéket nem kell eltávolítani az érintkezési ponton).

- Húzza az antenna kábelt (3 méter hosszú) az autóban, amíg el nem éri a lejátszót. Csavarozza az arany antennacsatlakozót a lejátszó hátulján található külön csatlakozóba.
- A vékonyabb antenna kábelt 12 V-os tápegységhez kell csatlakoztatni.



Figyelem:

- Ne telepítse az antennát olyan helyre, ahol az akadályozhatja a vezető látását.
- Ne húzza a kábelt a légzsák területén vagy olyan helyeken, amelyek akadályozhatják a jármű biztonságos vezetését.
- A heliomatikus szélvédő csökkenti az antenna teljesítményét.

DAB RADIO

1. A DAB forrás kiválasztásához nyomja meg a MODE gombot
2. Tartsa lenyomva a BAND gombot a jelenlegi rádióállomások automatikus kereséséhez.
3. Röviden nyomja meg a BAND gombot a hallgatott rádióállomás információinak megjelenítéséhez.
4. 6 rádióállomás automatikusan elmentésre kerül. A lejátszó előlapján lévő számgombokkal válassza ki és hallgassa meg az adott memóriához tartozó rádióállomást.
5. Hosszan nyomja meg a számgombok egyikét, hogy a hallgatott rádióállomást ebben a helyzetben mentse.
6. Az előző vagy a következő rádióállomásra lépéshez nyomja meg a nyíl gombokat.

BLUETOOTH:

A PNI 8480BT Bluetooth-kapcsolattal rendelkezik, amely lehetővé teszi, hogy telefonján keresztül fogadja a hívásokat, vagy audió fájlokat játsszon a jármű

hangrendszerén keresztül.

Kapcsolja be a készüléket. Nyomja meg a MODE gombot a távirányítón vagy az előlapon. Válassza a BT (Bluetooth) lehetőséget.

Keressen Bluetooth-eszközöket a telefonján. Válassza az "PNI 8480BT" lehetőséget, hogy a telefonhoz csatlakoztassa a készüléket. A csatlakoztatás után a képernyőn megjelenő BT ikon többé nem villog. A képernyőn megjelenik a BT ON felirat.

Válassza ki a zenét, amelyet hallgatni szeretne az MP3-lejátszóról a telefonról.

Telefonhívás fogadása és kezdeményezése:

Nyomja meg a "BAND" gombot a hívás fogadásához, vagy a "MODE" gomb megnyomásával vagy elutasításával.

Nyomja meg a "MODE" gombot, ha a hívást csak a telefonra továbbítja.

A TÁVIRÁNYÍTÓ GOMBJAINAK LEÍRÁSA:

	1. Hosszú megnyomás = start / megáll Rövid megnyomás = kiválasztás forrás lejátszás	10. Rádióállomások automatikus keresése és memorizálása
	2. Némítsa el a hangot	11. EQ - Equalizer
	3. Válassza ki a rádióállomás csoportot	12. Számgombok
	4. Az előző dal	13. Ismétlje meg az aktuális sávot
	5. A következő dal	14. Play Intro
	6. Az óra megjelenítése	15. Vigye át az alábbiakat 10 dal
	7. Hangerő -	16. Menj át az előzőekre 10 dal
	8. Hangerő +	17. Dallam lejátszása / szüneteltetése
	9. Többfunkciós választógomb	18. Véletlenszerű lejátszás

KARBANTARTÁS ÉS ESETLEGES HIBÁK:

1. Az egység nem indul el
 - Ellenőrizze az ISO csatlakozást - tápkábeleket
2. A be / ki gomb nem működik
 - Nyomja meg a készülék reset gombját; ha a hiba továbbra is fennáll, távolítsa el a tápfeszültséget, és csatlakoztassa újra
3. Nincs hang, vagy nincs hang
 - Ellenőrizze az ISO csatlakozást, a hangsugárzó kábeleket vagy a hangbeállításokat a készüléken
4. Nagyon rossz minőségű hang
 - Ellenőrizze az ISO csatlakozót vagy a hangsugárzó kábeleket
5. Gyenge rádióvevő
 - Ellenőrizze a rádióantenna csatlakoztatását

MŰSZAKI ADATOK:

Radio FM/DAB	Igen
Frekvencia	FM 87.5-108.0 MHZ DAB 174.928 - 239.200 MHZ
Érzékenység	<= 20 dB
Sztereo elválasztás	>= 25 dB
Jel-zaj arány	>= 60 dB
Kompatibilis fájlok	MP3
Torzítás	<= 0.3%
memória	18 FM rádió / 6 DAB rádió
Maximális hangteljesítmény	4x45W
ISO csatlakozó	Igen
Bluetooth	Igen
Mélysugárzó kimenet	Igen, 2
Méret	188x122x50 mm
Tápegység	12V / 24V
Készenléti fogyasztás	max. 10A
Üzemhőmérséklet	-26°C~+60°C

IGYELMEZTETÉSEK:

Ezt a lejátszót autóra kell felszerelni szakképzett személyzet (szerelő / villanszerelő), miután ellenőrizte az autóban található teljesítmény / audio csatlakozók típusát.

Egyes autók különféle aljzatokkal vannak felszerelve, amelyek az ISO szabványtól eltérően konfiguráltak (különböző menetes pozícionálás az aljzatokban).

Ha a jármű nem rendelkezik nemzetközi szabványos ISO csatlakozókkal, a szükséges felszerelést módosítani kell a szakképzett személyi csatlakozókra / csatlakozókra, mielőtt felszerelné a lejátszót.

E Way link APP

Töltse le az E Way link alkalmazást a Google Play Áruházból, vagy olvassa be az alábbi QR-kódot:



Az E Way link alkalmazás segítségével távolról vezérelheti a lejátszót.

Aktiválja a telefon és a lejátszó Bluetooth funkcióját, és párosítsa a két eszközt.

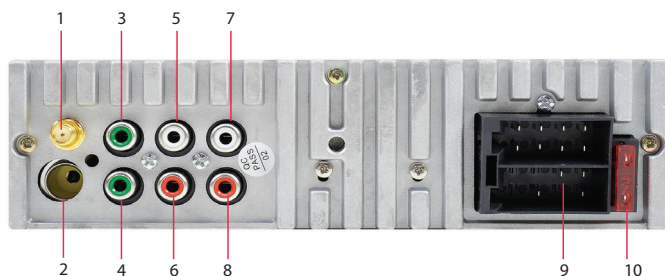
Távolról vezérelheti a fő funkciókat: hangerő, mód, sáv, előre, hátra, lejátszás / szünet és így tovább.

AVVERTENZE:

1. Non utilizzare il prodotto a temperature molto alte o molto basse.
2. Non inserire oggetti metallici (viti o monete) all'interno dell'unità per evitare cortocircuiti.
3. L'unità può riprodurre file MP3 / WMA. Non provare a riprodurre file di foto o video. Il tipo del file di riproduzione verrà visualizzato sullo schermo dell'unità.

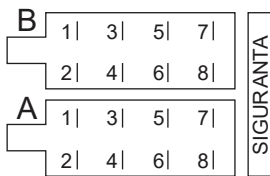
DESCRIZIONE DEL PANNELLO FRONTALE:

1. Pulsante di accensione / spegnimento
2. Pulsante mute
3. Pulsante di selezione della sorgente di riproduzione (radio, AUX, Bluetooth) / rifiuto chiamata
5. Scorrere avanti e indietro nella ricerca di brani / frequenze radio
6. Display e impostazione dell'ora
7. Stazioni radio preimpostate
8. Ingresso ausiliario
9. Slot per scheda SD
10. Slot USB
11. Microfono
12. Pulsante multifunzione: impostazioni audio, abilita / disabilita AF (Auto Frequenza)

COLLEGAMENTI DEL PANNELLO POSTERIORE

1. Antenna DAB
2. Antenna FM
3. Subwoofer 1
4. Subwoofer 2
5. Altoparlante anteriore sinistro
6. Altoparlante anteriore destro
7. Altoparlante posteriore sinistro
8. Altoparlante posteriore destro
9. Connettore ISO
10. Fusibile

Connettore ISO:



- A:**
- 1-
 - 2-
 - 3-
 - 4- Batteria+
 - 5- Antenna
 - 6-
 - 7- Contatto +
 - 8- Massa (GND)

- B:**
- 1- Altoparlante posteriore destro +
 - 2- Altoparlante posteriore destro -
 - 3- Altoparlante anteriore destro +
 - 4- Altoparlante anteriore destro -
 - 5- Altoparlante anteriore sinistro +
 - 6- Altoparlante anteriore sinistro -
 - 7- Altoparlante posteriore sinistro +
 - 8- Altoparlante posteriore sinistro -

ISTRUZIONI DI INSTALLAZIONE



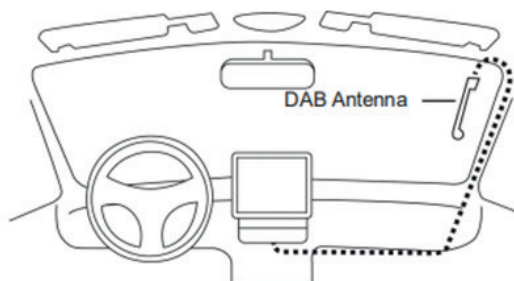
1. Inserire il supporto di montaggio in bordo.
2. Piegare i morsetti nell'alloggiamento per un adattamento più sicuro.
3. Per rimuovere l'unità di azionamento, inserire i tasti di rimozione (2) su entrambi i lati della confezione, quindi estrarre l'unità.

INSTALLAZIONE DELL'ANTENNA DAB

- L'antenna DAB inclusa nella confezione deve essere fissata sul parabrezza in posizione verticale (vedere l'immagine sotto).
- Pulisci la superficie dove riparerai l'antenna.
- Rimuovere con attenzione la pellicola protettiva dalla superficie adesiva dell'antenna e posizionare l'antenna nella posizione desiderata. L'antenna

deve essere posizionata in modo che entri in contatto con la parte metallica dell'auto (non è necessario rimuovere la vernice nel punto di contatto).

- Tirare il cavo dell'antenna (lungo 3 metri) attraverso la macchina fino a raggiungere il lettore. Avvitare il connettore dell'antenna dorata nel connettore dedicato sul retro del lettore.
- Il cavo dell'antenna più sottile deve essere collegato a un alimentatore da 12V.



Avvertimento:

- Non installare l'antenna in un luogo in cui potrebbe ostruire la visibilità del conducente.
- Non tirare il cavo attraverso l'area dell'airbag o in luoghi che potrebbero bloccare la guida sicura del veicolo.
- Il parabrezza eliomattico riduce le prestazioni dell'antenna.

DAB RADIO

1. Premere il tasto MODE per selezionare la sorgente DAB
2. Tenere premuto il tasto BAND per scansionare automaticamente le stazioni radio attuali.
3. Premere brevemente il tasto BAND per visualizzare le informazioni sulla stazione radio ascoltata.
4. 6 stazioni radio verranno salvate automaticamente. Premere i tasti numerici sul pannello anteriore del lettore per selezionare e ascoltare la stazione radio corrispondente a quella memoria.
5. Premere a lungo uno dei tasti numerici per salvare la stazione radio ascoltata in quella posizione.
6. Premere i tasti freccia per passare alla stazione radio precedente o successiva.

BLUETOOTH:

PNI 8480BT MP3 player è dotato di Bluetooth che consente di rispondere alle chiamate dal telefono o riprodurre file audio attraverso il sistema audio del

veicolo.

Accendere il dispositivo.

Premere il tasto MODE sul telecomando o sul pannello anteriore. Selezionare BT (Bluetooth).

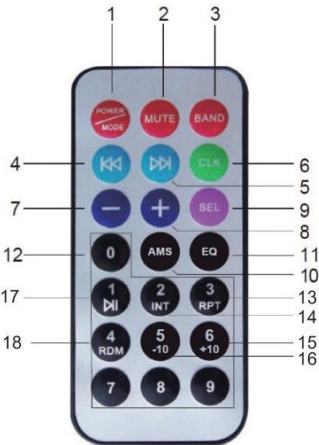
Cercare i dispositivi bluetooth disponibili dal suo telefono. Selezionare “PNI 8480BT” per connettersi al suo dispositivo con il tuo telefono. Una volta connesso, l'icona BT sullo schermo non lampeggia più. BT ON apparirà sullo schermo. Selezionare la musica che vuole ascoltare sul lettore MP3 dal telefono.

Ricevere e fare delle chiamate:

Premere il tasto “BAND” per rispondere a una chiamata o il pulsante “MODE” per completarlo o rifiutarlo.

Premere il pulsante “MODE” per trasferire la chiamata solo al telefono.

DESCRIZIONE DEI PULSANTI DEL TELECOMANDO:

	1. Pressione lunga = avvio / arresto Pressione breve = selezionare sorgente riproduzione	10. Ricerca e memorizzazione automatica delle stazioni radio
	2. Spegnere il suono	11. EQ
	3. Selezionare il gruppo di stazioni radio	12. Tasti numerici
	4. Brano anteriore	13. Ripetere il brano corrente
	5. Brano successivo	14. Riprodurre Intro
	6. Mostra l'ora	15. Salta su quanto segue 10 canzoni
	7. Volume -	16. Passando sopra quelli precedenti 10 canzoni
	8. Volume +	17. Riproduzione/pausa brano
	9. Tasto di selezione multifunzionale	18. Riproduzione casuale

RISOLUZIONE DEI PROBLEMI:

1. L'unità non parte
 - Controllare la connessione ISO - cavi di alimentazione
2. Il pulsante di accensione / spegnimento non funziona
 - Premere il pulsante di ripristino sull'unità; se il malfunzionamento persiste, togliere l'alimentazione e ricollegarla
3. Non c'è suono
 - Controllare la connessione ISO, i cavi dei diffusori o le impostazioni audio nell'unità
4. Suono di pessima qualità
 - Controllare la connessione ISO o i cavi degli altoparlanti
5. Scarsa ricezione radio
 - Controllare la connessione dell'antenna radio

SPECIFICHE TECNICHE:

Radio FM/DAB	Yes
Frequenza	FM 87.5-108.0 MHZ DAB 174.928 - 239.200 MHZ
Sensibilità	<= 20 dB
Separazione stereo	>= 25 dB
Rapporto segnale-rumore	>= 60 dB
File compatibili	MP3
Distorsione	<= 0.3%
Memoria	18 FM radio station/6 DAB radio station
Potenza audio massima	4x45W
Connettore ISO	Yes
Bluetooth	Yes
Uscita subwoofer	Yes, 2
Dimensioni	188x122x50 mm
Alimentazione elettrica	12V / 24V
Consumo in standby	max. 10A
Temperatura di lavoro	-26°C~+60°C

AVVERTENZE:

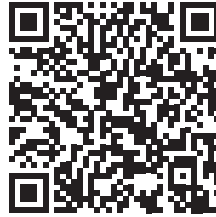
Il montaggio di questo player deve essere fatto da personale qualificato (eletttricista auto) dopo aver verificato il tipo di connettori di alimentazione

/ audio della macchina.

Certi veicoli hanno dei connettori diversi rispetto allo standard ISO (i fili sono posizionati diversamente dei connettori). Se il veicolo non è equipaggiato con connettori ISO, è necessario fare delle modifiche prima di installare il player.

E Way link APP

Scarica l'applicazione di collegamento E Way dal Google Play Store o scansiona il codice QR di seguito:



Con l'applicazione di collegamento E Way puoi controllare a distanza il tuo lettore.

Attiva la funzione Bluetooth sul telefono e sul lettore e accoppia i due dispositivi.

Puoi controllare in remoto le funzioni principali: volume, modalità, banda, avanti, indietro, riproduzione / pausa e così via.

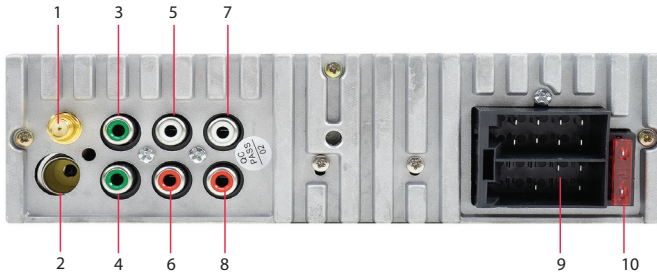
WAARSCHUWINGEN:

1. Gebruik het product niet bij zeer hoge of zeer lage temperaturen.
2. Steek geen metalen voorwerpen (schroeven of munten) in het apparaat om kortsluiting te voorkomen.
3. Het apparaat kan MP3-bestanden afspelen. Probeer geen foto- of videobestanden af te spelen. Het type bestand dat wordt afgespeeld, wordt weergegeven op het scherm van het apparaat.

BESCHRIJVING VOORPANEEL:

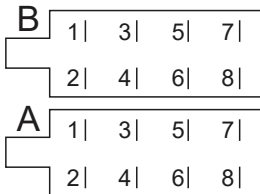
1. Aan/uit-knop
2. Mute-knop
3. Selectieknop afspeelbron (radio, AUX, Bluetooth) / oproep weigeren reject
5. Scroll heen en weer nummer / radiofrequentie zoeken
6. Display en tijdstelling
7. Voorkeuzezenders
8. Hulpingang
9. SD-kaartsleuf
10. USB-slot
11. Microfoon
12. Multifunctionele knop: geluidsinstellingen, AF in-/uitschakelen (Auto Frequency))

AANSLUITINGEN OP HET ACHTERPANEEL:



1. DAB-antenne
2. FM-antenne
3. Subwoofer 1
4. Subwoofer 2
5. Luidspreker linksvoor
6. Luidspreker rechtsvoor
7. Luidspreker linksachter
8. Luidspreker rechtsachter
9. ISO-connector
10. Lont

ISO connector:



FUSE

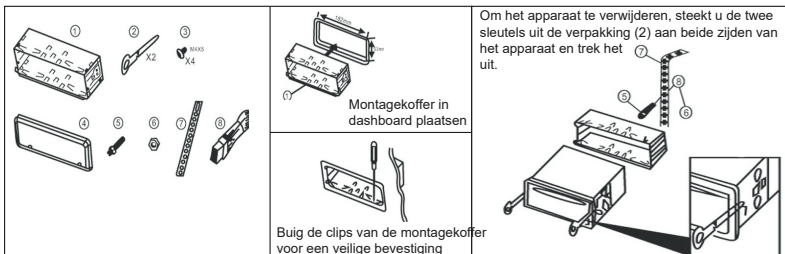
A:

- 1-
- 2-
- 3-
- 4- Accu +
- 5- Antenne aansluiting
- 6-
- 7- Contact +
- 8- Grond (GND)

B:

- 1- Luidspreker rechtsachter +
- 2- Luidspreker rechtsachter -
- 3- Luidspreker rechtsvoor +
- 4- Luidspreker rechtsvoor -
- 5- Luidspreker linksvoor +
- 6- Luidspreker linksvoor -
- 7- Luidspreker linksachter +
- 8- Luidspreker linksachter -

INSTALLATION INSTRUCTIONS

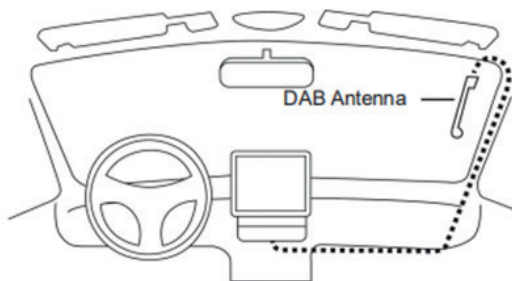


1. Plaats de montagekoffer in het dashboard.

2. Buig de clips voor een betere pasvorm.
3. Om de speler te verwijderen, steekt u de twee meegeleverde sleutels aan beide zijden van de montagekoffer en trekt u de speler eruit.

DAB ANTENNE INSTALLATIE

- De meegeleverde DAB-antenne moet in verticale positie op de voorruit worden bevestigd (zie onderstaande afbeelding).
- Reinig het oppervlak waar u de antenne gaat bevestigen.
- Verwijder voorzichtig de beschermfolie van het kleefoppervlak van de antenne en plaats de antenne op de gewenste plaats. De antenne moet zo worden geplaatst dat deze in contact komt met het metalen deel van de auto (het is niet nodig om de lak op het contactpunt te verwijderen).
- Trek de antennekabel (3 meter lang) door de auto tot je bij de speler bent. Schroef de gouden antennecconnector in de speciale connector aan de achterkant van de speler.
- De dunnere antennekabel moet worden aangesloten op een 12V-voeding .



Waarschuwing:

- Installeer de antenne niet op een plaats waar deze het zicht van de bestuurder zou kunnen belemmeren.
- Trek de kabel niet door het gebied van de airbag of door plaatsen die het veilig rijden van het voertuig kunnen belemmeren.
- De heliomatische voorruit vermindert de prestaties van de antenne.

DAB-RADIO

1. Druk op de MODE-toets om de DAB-bron te selecteren
2. Houd de BAND-toets ingedrukt om automatisch de huidige radiostations te scannen.
3. Druk kort op de BAND-toets om informatie weer te geven over de radiozender waarnaar wordt geluisterd.
4. 6 radiostations worden automatisch opgeslagen. Druk op de cijfertoetsen op het voorpaneel van de speler om de radiozender die overeenkomt met dat

- geheugen te selecteren en ernaar te luisteren.
5. Long press one of the number keys to save the listened radio station to that position.
 6. Press the arrow keys to move to the previous or next radio station.

BLUETOOTH:

De PNI 8480BT is uitgerust met Bluetooth waarmee u oproepen kunt beantwoorden vanaf uw telefoon of audiobestanden kunt afspelen via het audiosysteem van de auto.

Zet het apparaat aan

Druk op de MODE-toets op de afstandsbediening of op het voorpaneel. Selecteer BT (Bluetooth).

Zoek met uw telefoon naar beschikbare Bluetooth-apparaten. Selecteer "PNI 8480BT" en verbind deze met uw telefoon. Eenmaal verbonden, knippert het BT-pictogram op het scherm niet meer. BT ON verschijnt op het scherm.

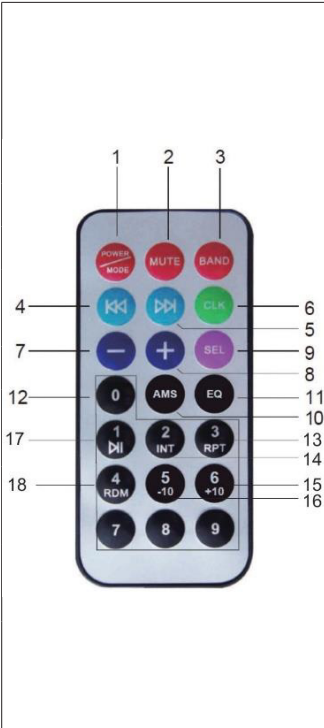
Selecteer de muziek die u wilt beluisteren op de mp3-speler vanaf uw telefoon.

Bellen en bellen:

Druk op de "BAND"-knop om een oproep te beantwoorden of op de "MODE"-knop om deze te beëindigen of te weigeren.

Druk op de "MODE"-knop om het gesprek alleen naar de telefoon door te schakelen.

BESCHRIJVING VAN DE AFSTANDSBEDIENINGSKNOP:

 <p>The diagram shows a remote control with the following buttons and callouts:</p> <ul style="list-style-type: none"> 1: POWER MODE 2: MUTE 3: BAND 4: Previous track 5: Next track 6: CLR 7: Volume - 8: Volume + 9: SEL 10: 0 11: AMS 12: EQ 13: 1 14: 2 INT 15: 3 RPT 16: 4 RDM 17: 5 -10 18: 6 +10 19: 7 20: 8 21: 9 	1. Lang indrukken = starten /hou op Kort indrukken = selecteren bron afspelen	10. Radio zoeken en geheugen
	2. Dempen	11. EQ
	3. Bandselectie	12. Digitale sleutel
	4. Laatste nummer	13. Herhaal het huidige nummer
	5. Volgende nummer	14. Speel intro
	6. Klok	15. Sla de volgende 10 nummers over
	7. Volume -	16. De vorige 10 nummers overslaan
	8. Volume +	17. Speel / pauzeer het nummer
	9. Multifunctionele selectietoets	18. Willekeurige nummers worden afgespeeld

PROBLEEMOPLOSSEN:

- Het apparaat start niet
 - controleer de ISO-verbinding - stroomkabels
- De aan/uit-knop werkt niet
 - druk op de Reset-knop op het voorpaneel; als het nog steeds niet werkt, haal dan de stekker uit het stopcontact en sluit hem na een tijdje weer aan
- Geen geluid of alleen ruis uit de luidsprekers
 - controleer de ISO-verbinding, luidsprekerkabels of geluidsinstellingen
- Geluid van lage kwaliteit
 - controleer de ISO-verbinding, luidsprekerkabels
- Slechte radio-ontvangst
 - controleer de aansluiting van de radioantenne

TECHNISCHE SPECIFICATIES:

Radio FM/DAB	Ja
Frequentie	FM 87.5-108.0 MHZ DAB 174.928 - 239.200 MHZ
Gevoeligheid	<= 20 dB
Stereo scheiding	>= 25 dB
Signaal - ruis verhouding	>= 60 dB
Compatibele bestanden	MP3
Vervorming	<= 0.3%
Geheugen	18 FM-radiostation/6 DAB-radiostation
Maximaal audiovermogen	4x45W
ISO-connector	Ja
Bluetooth	Ja
Subwoofer-uitgang	Ja, 2
Dimensies	188x122x50 mm
Stroomvoorziening	12V / 24V
Stand-by verbruik	max. 10A
Werktemperatuur	-26°C~+60°C

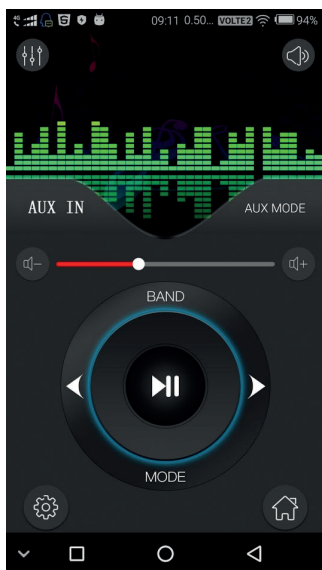
WAARSCHUWINGEN:

Het installeren van deze speler in een auto moet worden gedaan door gekwalificeerd personeel na controle van het type stroom- en audioconnectoren op de auto.

Sommige auto's zijn uitgerust met verschillende sockets die zijn geconfigureerd volgens ISO-normen (verschillende schroefdraadpositionering).

Als het voertuig niet is uitgerust met internationale standaard ISO-connectoren, moeten de nodige wijzigingen worden aangebracht door gekwalificeerd personeel voordat de speler wordt gemonteerd.

Download de E Way link-applicatie uit de Google Play Store of scan de onderstaande QR-code :



Met de E Way link-applicatie kunt u uw speler op afstand bedienen.

Activeer de Bluetooth-functie op uw telefoon en op de speler en koppel de twee apparaten.

U kunt de belangrijkste functies op afstand bedienen: volume, modus, band, vooruit, achteruit, afspelen / pauzeren enzovoort.

OSTRZEŻENIA:

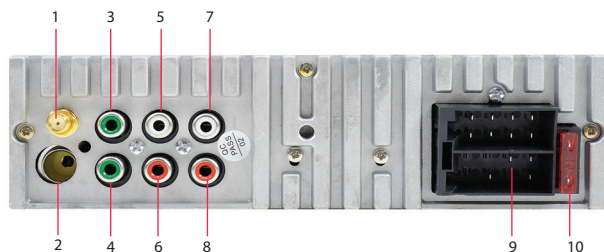
1. Nie należy używać produktu w bardzo wysokich lub bardzo niskich temperaturach.
2. Nie wkładaj metalowych przedmiotów (śrub lub monet) do wnętrza urządzenia, aby uniknąć zwarcia.
3. Urządzenie może odtwarzać pliki MP3 / WMA. Nie próbuj odtwarzać zdjęć lub plików wideo. Typ odtwarzanego pliku zostanie wyświetlony na ekranie urządzenia.

OPIS PANELU PRZEDNIEGO:



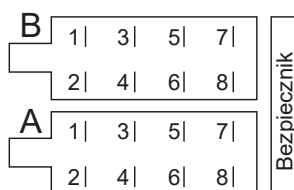
1. Przycisk włączania / wyłączania
2. Przycisk wyciszenia
3. Przycisk wyboru źródła odtwarzania (radio, AUX, Bluetooth) / odrzucenie połączenia
5. Przewijaj do przodu i do tyłu wyszukiwanie utworów / częstotliwości radiowych
6. Wyświetlacz i ustawienie czasu
7. Zaprogramuj stacje radiowe
8. Wejście pomocnicze
9. Gniazdo karty SD
10. Gniazdo USB
11. Mikrofon
12. Przycisk wielofunkcyjny: ustawienia dźwięku, włączanie / wyłączanie AF (Auto Frequency)

ZŁĄCZA NA PANELU TYLNYM:



1. Antena DAB
2. Antena FM
3. Subwoofer 1
4. Subwoofer 2
5. Lewy przedni głośnik
6. Prawy przedni głośnik
7. Lewy tylny głośnik
8. Prawy tylny głośnik
9. Złącze ISO
10. Bezpiecznik

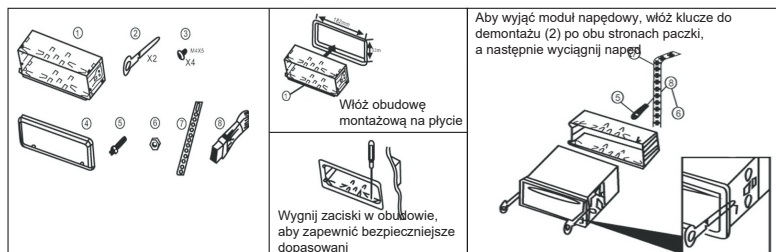
ISO złącze:



- A:**
- 1-
 - 2-
 - 3-
 - 4- Bateria +
 - 5- Antena
 - 6-
 - 7- Kontakt+
 - 8- Ground (GND)

- B:**
- 1- Prawy tylny głośnik +
 - 2- Prawy tylny głośnik -
 - 3- Prawy przedni głośnik +
 - 4- Prawy przedni głośnik -
 - 5- Lewy przedni głośnik +
 - 6- Lewy przedni głośnik -
 - 7- Lewy tylny głośnik +
 - 8- Lewy tylny głośnik -

INSTRUKCJE INSTALACJI



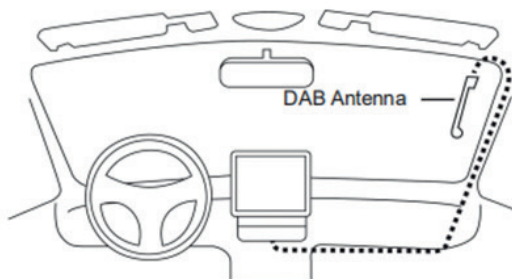
1. Włóż obudowę montażową na płycie.
2. Wygnij zaciski w obudowie, aby zapewnić bezpieczniejsze dopasowanie.
3. Aby wyjąć moduł napędowy, włóż klucze do demontażu (2) po obu stronach paczki, a następnie wyciągnij napęd.

INSTALACJA ANTENY TYPU DAB

- Antena DAB zawarta w pakiecie musi być zamocowana na przedniej szybie w pozycji pionowej (patrz zdjęcie poniżej).
- Oczyszczyć powierzchnię, na której zamierzasz zamocować antenę.
- Ostrożnie zdejmij folię ochronną z samoprzylepnej powierzchni anteny i umieść antenę w wybranym miejscu. Antenę należy ustawić tak, aby stykała

się z metalową częścią samochodu (nie ma potrzeby usuwania lakieru w miejscu styku).

- Przeciągnij kabel antenowy (o długości 3 metrów) przez samochód, aż dojdiesz do gracza. Wkręć złote złącze anteny do odpowiedniego złącza z tyłu odtwarzacza.
- Cięższy kabel antenowy należy podłączyć do zasilacza 12V.



Ostrzeżenie:

- Nie instaluj anteny w miejscu, w którym może utrudniać widoczność kierowcy.
- Nie przeciągaj kabla przez obszar poduszki powietrznej ani przez miejsca, które mogłyby blokować bezpieczną jazdę pojazdem.
- Szyba heliometryczna zmniejsza wydajność anteny.

DAB RADIO

1. Naciśnij przycisk MODE, aby wybrać źródło DAB
2. Naciśnij i przytrzymaj przycisk BAND, aby automatycznie przeskanować obecne stacje radiowe.
3. Krótko naciśnij przycisk BAND, aby wyświetlić informacje o słuchanej stacji radiowej.
4. 6 stacji radiowych zostanie zapisanych automatycznie. Naciskaj klawisze numeryczne na panelu przednim odtwarzacza, aby wybrać i słuchać stacji radiowej odpowiadającej tej pamięci.
5. Długo naciśnij jeden z klawiszy numerycznych, aby zapisać słuchaną stację radiową w tej pozycji.
6. Naciśnij klawisze strzałek, aby przejść do poprzedniej lub następnej stacji radiowej.

BLUETOOTH:

PNI 8480BT jest wyposażony w Bluetooth, który pozwala odbierać połączenia z telefonu lub odtwarzać pliki audio poprzez system audio pojazdu.

Włącz swoje urządzenie

Naciśnij przycisk MODE na pilocie lub na panelu przednim. Wybierz BT

(Bluetooth).

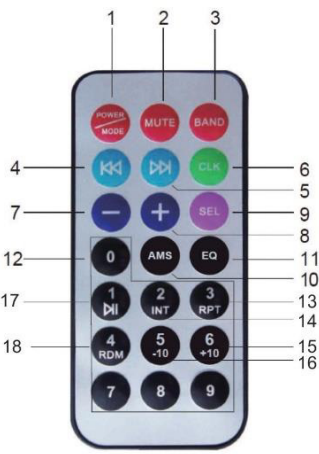
Wyszukaj urządzenia Bluetooth dostępne w Twoim telefonie. Wybierz "PNI 8480BT", aby połączyć się z urządzeniem za pomocą telefonu. Po podłączeniu ikona BT na ekranie przestanie migać. Na ekranie pojawi się BT ON. Wybierz muzykę, którą chcesz słuchać w odtwarzaczu MP3 z telefonu.

Weź i zadzwoń:

Naciśnij przycisk "BAND", aby odebrać połączenie lub przycisk "MODE", aby zakończyć lub odrzucić połączenie.

Naciśnij przycisk "MODE", aby przenieść połączenie tylko na telefon.

OPIS PRZYCISKÓW ZDALNEGO STEROWANIA:

	1. Długie naciśnięcie = start / zatrzymać Krótkie naciśnięcie = wybierz/odtworzenie źródła	10. Automatyczne wyszukiwanie i zapamiętywanie stacji radiowych
	2. Wycisz dźwięk	11. EQ
	3. Wybierz grupę stacji radiowych	12. Klawisze numeryczne
	4. Poprzednia piosenka	13. Powtarzaj bieżący utwór
	5. Kolejna piosenka	14. Odtwórz intro
	6. Wyświetlanie zegara	15. Przejdź przez następujące czynności 10 piosenek
	7. Objętość -	16. Przejście poprzednich 10 piosenek
	8. Objętość +	17. Odtwórz / wstrzymaj utwór
	9. Wielofunkcyjny klucz wyboru	18. Losowe odtwarzanie utworów

ROZWIĄZYWANIE PROBLEMÓW:

1. Urządzenie się nie uruchamia
- Sprawdź połączenie ISO - kable zasilające
2. Przycisk włączania / wyłączania nie działa

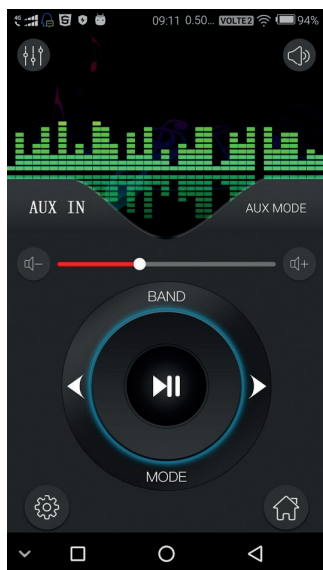
- Naciśnij przycisk resetowania na urządzeniu; jeśli usterka nadal występuje, odłącz ją i podłącz ponownie
- 3. Brak dźwięku lub dźwięku
 - Sprawdź połączenie ISO, przewody głośnikowe lub ustawienia dźwięku w urządzeniu
- 4. Dźwięk bardzo słabej jakości
 - Sprawdź połączenie ISO lub kable głośnikowe
- 5. Słaby odbiór radia
 - Sprawdź połączenie anteny radiowej

SPECYFIKACJE TECHNICZNE:

Radio FM/DAB	Tak
Częstotliwość	FM 87.5-108.0 MHZ DAB 174.928 - 239.200 MHZ
Wrażliwość	≤ 20 dB
Separacja stereo	≥ 25 dB
Stosunek sygnału do szumu	≥ 60 dB
Zgodne pliki	MP3
Zniekształcenie	$\leq 0.3\%$
Pamięć	18 stacji radiowych FM / 6 stacji radiowych DAB
Maksymalna moc dźwięku	4x45W
Złącze ISO	Tak
Bluetooth	Tak
Wyjście subwoofera	Tak, 2
Wymiary	188x122x50 mm
Zasilacz	12V / 24V
Zużycie w trybie czuwania	max. 10A
Temperatura pracy	-26°C~+60°C

OSTRZEŻENIE: Instalacja tego odtwarzacza w pojeździe powinno być wykonywane przez wykwalifikowane osoby (instalator/elektromechnik) po weryfikacji rodzaju złączy zasilania/audio pojazdu. Jeśli pojazd nie jest wyposażony w standardowe złącza ISO, wykwalifikowana osoba powinna zmodyfikować to, przed zainstalowaniem odtwarzacza.

Pobierz aplikację E Way link ze sklepu Google Play lub zeskanuj poniższy kod QR:



Dzięki aplikacji E Way link możesz zdalnie sterować odtwarzaczem.

Włącz funkcję Bluetooth w telefonie i odtwarzaczu i sparuj oba urządzenia.

Możesz zdalnie kontrolować główne funkcje: głośność, tryb, pasmo, przewijanie do przodu, do tyłu, odtwarzanie / pauza i tak dalej.

ATENȚIONARI:

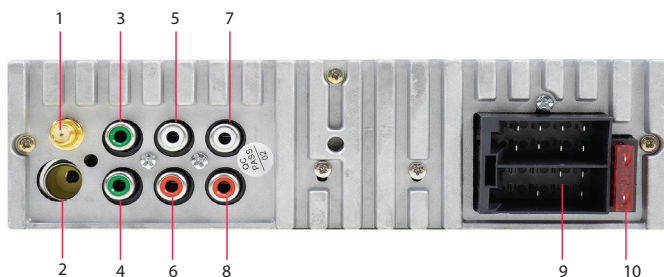
1. Nu utilizați produsul în condiții de temperatură foarte ridicată sau foarte scăzută.
2. Nu introduceți obiecte metalice (suruburi sau monede) în interiorul unității, pentru a evita scurtcircuitarea.
3. Unitatea poate reda fișiere de tip MP3. Nu încercați redarea fișierelor foto sau video. Pe ecranul unității va fi afișat tipul fișierului redat.

DESCRIERE PANOU FRONTAL:



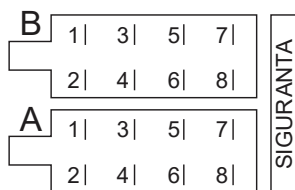
1. Buton pornire/oprire
2. Buton închidere sunet (MUTE)
3. Buton selectare sursă redare (radio, AUX, Bluetooth) / respingere apel
5. Derulare înainte și înapoi melodie / cautare frecvență radio
6. Afișare și setare ora
7. Posturi radio presetate
8. Intrare auxiliara
9. Slot card SD
10. Slot USB
11. Microfon
12. Buton multifuncțional: setări sunet, activare/dezactivare AF (Auto Frequency)

CONEXIUNI PANOU SPATE:



1. Antena DAB
2. Antena FM
3. Subwoofer 1
4. Subwoofer 2
5. Difuzor fata stanga
6. Difuzor fata dreapta
7. Difuzor spate stanga
8. Difuzor spate dreapta
9. Conector ISO
10. Siguranta

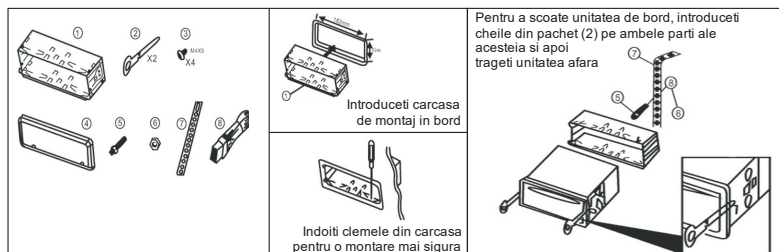
Conector ISO:



- A:**
- 1-
 - 2-
 - 3-
 - 4- Bateria +
 - 5- Antena
 - 6-
 - 7- Contact+
 - 8- Masa (GND)

- B:**
- 1- Difuzor dreapta spate +
 - 2- Difuzor dreapta spate -
 - 3- Difuzor dreapta fata +
 - 4- Difuzor dreapta fata -
 - 5- Difuzor stanga fata +
 - 6- Difuzor stanga fata -
 - 7- Difuzor stanga spate +
 - 8- Difuzor stanga spate -

INSTRUCTIUNI DE MONTAJ



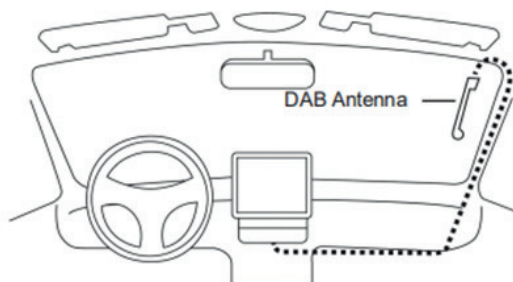
1. Introduceti carcasa de montaj in bord.
2. Indoiti clemele din carcasa pentru o fixare mai sigura.
3. Pentru a scoate unitatea de bord, introduceti cheile de demontare din pachet, pe ambele parti ale acesteia si apoi trageți unitatea afara.

INSTALAREA ANTENEI DAB

- Antena DAB inclusa in pachet trebuie fixata pe parbriz in pozitie verticala (vedeti imaginea de la pagina urmatoare).
- Curatati suprafata unde urmeaza sa fixati antena.
- Indepartati cu atentie folia de protectie de pe suprafata adeziva a antenei si pozitionati antena in locul dorit. Antena trebuie pozitionata astfel incat

sa faca masa cu partea metalica de masinii (nu este nevoie de indepartati vopseaua in punctul de contact).

- Trageți cablul antenei (3 metri lungime) prin masina pana ajungeti la player. Insurubati conectorul auriu al antenei in conectorul dedicat de pe spatele player-ului.
- Cablul mai subtire al antenei trebuie conectat la o sursa de alimentare de 12V.



Atentionari:

- Nu instalati antena intr-un loc unde ar putea obstructiona vizibilitatea conducatorului auto.
- Nu trageți cablul prin zona Air Bag-urilor sau prin locuri care ar putea impiedica conducerea in siguranta a vehiculului.
- Parbrizul cu folie heliomata reduce performantele antenei.

RADIO DAB

1. Apasati tasta MODE pentru a selecta sursa DAB
2. Apasati lung tasta BAND pentru a scana automat posturile radio prezente.
3. Apasati scurt tasta BAND pentru a afisa informatii despre postul radio ascultat.
4. 6 posturi radio vor fi salvate automat. Apasati tastele numerice de pe panoul frontal al player-ului pentru a selecta si asculta postul radio corespunzator memoriei respective.
5. Apasati lung una dintre tastele numerice pentru a salva postul radio ascultat pe pozitia respectiva.
6. Apasati tastele cu sageti pentru a trece la postul radio anterior sau urmator.

Atentie: Emisia digitala este limitata in functie de tara.

CONEXIUNE BLUETOOTH:

Dispozitivul PNI 8480BT este dotat cu Bluetooth ce va permite preluarea apelurilor de pe telefon sau redarea fisierelor audio prin sistemul audio al autovehiculului.

Porniti dispozitivul

Apasati tasta MODE de pe telecomanda sau de pe panoul frontal. Selectati BT (Bluetooth).

Cautati dispozitivele Bluetooth disponibile din telefon. Selectati „PNI 8480BT“ pentru a va conecta la dispozitiv cu telefonul. Odata conectat, iconita BT de pe ecran nu va mai clipi. Pe ecran va aparea BT ON.

Selectati din telefon muzica pe care doriti sa o ascultati pe MP3 player.

Preluarea si efectuarea unui apel telefonic:

Apasati butonul „BAND“ pentru a prelua un apel sau butonul „MODE“ pentru a-l finaliza sau respinge.

Apasati butonul „MODE“ pentru a transfera apelul doar catre telefon.

DESCRIERE BUTOANE TELECOMANDA:

	1. Apasare lunga = pornire/ oprire Apasare scurta = selectare sursa redare	10. Cautare si memorare automata posturi de radio
	2. Mute sonor	11. EQ - Egalizator
	3. Selectare grup posturi radio	12. Taste numerice
	4. Melodia anterioara	13. Repetare melodie curenta
	5. Melodia urmatoare	14. Redare intro
	6. Afisare ceas	15. Trecere peste urmatoarele 10 melodii
	7. Volum -	16. Trecere peste anterioarele 10 melodii
	8. Volum +	17. Redare/pauza melodie
	9. Tasta de selectie multifunctionala	18. Redare aleatorie melodie

MENTENANTA SI POSIBILE DEFECTE:

1. Unitatea nu porneste
 - verificat conexiunea ISO - cabluri alimentare
2. Butonul de pornire/oprire nu functioneaza
 - apasati butonul de reset de pe unitate; daca defectiunea persista, scoateti alimentarea si conectati-o din nou
3. Nu se aude nici un sunet sau doar un zgomot
 - verificati conexiunea ISO, cablurile difuzoarelor sau setarile de sunet din unitate
4. Sunet de foarte proasta calitate
 - verificati conexiunea ISO sau cablurile difuzoarelor
5. Receptie radio slaba
 - verificati conexiunea antenei radio

SPECIFICATII TEHNICE:

Radio FM/DAB	Da
Frecventa	FM 87.5-108.0 MHZ DAB 174.928 - 239.200 MHZ
Sensibilitate	<= 20 dB
Separatie stereo	>= 25 dB
Rata semnal-zgomot	>= 60 dB
Fisiere compatibile	MP3
Distorsiune	<= 0.3%
Memorie posturi radio	18 posturi FM/6 posturi DAB
Putere audio maxima	4x45W
Conector ISO	Da
Bluetooth	Da
Iesire subwoofer	Da, 2
Dimensiuni	188x122x50 mm
Alimentare	12V / 24V
Consum in standby	maxim 10A
Temperatura de lucru	-26°C~+60°C

AVERTISMENTE:

Montarea acestui player pe un autoturism trebuie facuta de personal calificat (montator / electrician auto) dupa verificarea tipului de conectori de alimentare/audio de pe autoturism.

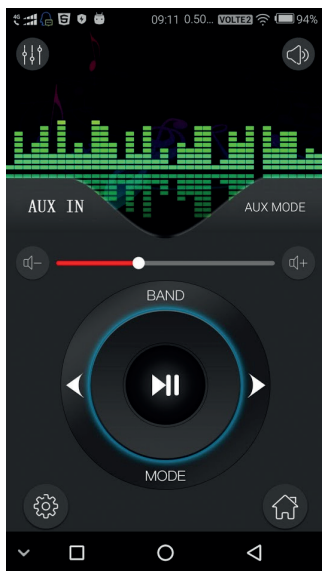
Anumite autoturisme sunt echipate cu mufe configurate diferit fata de

standardul ISO (pozitionarea diferita a firelor in mufe).

Daca autoturismul nu este echipat cu conectori ISO standard international, trebuie facute modificarile necesare in mufe/conectori de personal calificat inainte de montarea playerului.

Aplicatia E Way link

Descarcati din Google Play Store aplicatia **E Way link** sau scanati codul QR de mai jos:



Prin aplicatia **E Way link** puteti controla de la distanta player-ul dvs.

Activati functia Bluetooth pe telefonul dvs. si pe player si imperecheati cele doua dispozitive.

Puteti controla de la distanta principalele functii: volum, mod, banda, inainte, inapoi, play/pauza etc.

EN:**EU Simplified Declaration of Conformity**

SC ONLINESHOP SRL declares that **Car radio MP3 player PNI Clementine 8480BT** complies with the Directive EMC 2014/30/EU, RED 2014/53/UE and ROHS 2011/65/EU. The full text of the EU declaration of conformity is available at the following Internet address:

<https://www.mypni.eu/products/7321/download/certifications>

DE:**Vereinfachte EU- Konformitätserklärung**

SC ONLINESHOP SRL erklärt, dass das **Radio MP3-Player PNI Clementine 8480BT** der Richtlinie EMC 2014/30/EU, RED 2014/53/UE und ROHS 2011/65/EU entspricht. Sie finden den ganzen Text der EU-Konformitätserklärung an der folgenden Internetadresse:

<https://www.mypni.eu/products/7321/download/certifications>

ES:**Declaración UE de conformidad simplificada**

SC ONLINESHOP SRL declara que el **Radio de coche reproductor de MP3 PNI Clementine 8480BT** cumple con la Directiva EMC 2014/30/EU, RED 2014/53/EU e ROHS 2011/65/EU. El texto completo de la declaración de conformidad de la UE está disponible en la siguiente dirección de Internet:

<https://www.mypni.eu/products/7321/download/certifications>

FR**Déclaration de conformité simplifiée de l'UE**

SC ONLINESHOP SRL déclare que **Radio MP3-Player PNI Clementine 8480BT** est conforme à la directive EMC 2014/30/EU, RED 2014/53/UE et ROHS 2011/65/EU. Le texte complet de la déclaration de conformité UE est disponible à l'adresse Internet suivante:

<https://www.mypni.eu/products/7321/download/certifications>

HU:**Egyszerűsített EU Megfelelési Közlemény**

SC ONLINESHOP SRL kijelenti azt, hogy a **MP3-as Autórádió PNI Clementine 8480BT** megfelel az EMC 2014/30/EU, RED 2014/53/UE és ROHS 2011/65/EU irányelvnek. Az EU-megfelelőségi nyilatkozat teljes szövege a következő internetes címen érhető el:

<https://www.mypni.eu/products/7321/download/certifications>

IT:**Dichiarazione UE di conformità semplificata**

SC ONLINESHOP SRL dichiara che il **Radio lettore MP3 per auto PNI Clementine 8480BT** è conforme alla direttiva EMC 2014/30/EU, RED 2014/53/UE e ROHS 2011/65/EU. Il testo completo della dichiarazione di conformità europea è disponibile al seguente indirizzo Internet:

<https://www.mypni.eu/products/7321/download/certifications>

PL:**Uproszczona deklaracja zgodności UE**

SC ONLINESHOP SRL oświadcza, że **Radioodtwarzacz samochodowy MP3 PNI Clementine 8480BT** jest zgodny z dyrektywą EMC 2014/30/EU, RED 2014/53/UE i ROHS 2011/65/EU. Pełny tekst deklaracji zgodności UE dostępny jest pod następującym adresem internetowym:

<https://www.mypni.eu/products/7321/download/certifications>

RO:**Declaratie UE de conformitate simplificata**

SC ONLINESHOP SRL declara ca **Radio MP3 player auto PNI Clementine 8480BT** este in conformitate cu Directiva EMC 2014/30/EU, RED 2014/53/UE si ROHS 2011/65/EU. Textul integral al declaratiei UE de conformitate este disponibil la urmatoarea adresa de internet:

<https://www.mypni.eu/products/7321/download/certifications>

