

## INSTRUCȚIUNI

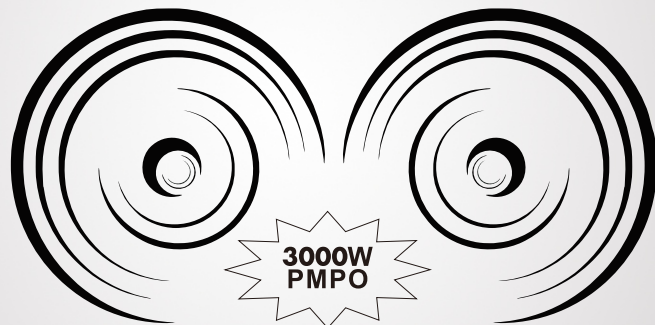
1. LA APARIȚIA ORICĂREI PROBLEME DE UTILIZARE A PRODUSULUI, VĂ RUGĂM SĂ CONTACTAȚI UNITATEA SERVICE AUTORIZATĂ PENTRU A GESTIONA ORICE REPARAȚIE A ACESTUIA.
2. VĂ RUGĂM SĂ NU LĂSAȚI PRODUSUL LA ÎNDEMÂNA COPIILOR!

## FUNCȚIA BLUETOOTH

1. Apăsăți butonul MODE ⇌ de pe panoul de control pentru a activa funcția BLUETOOTH. O voce va anunța că funcția "BLUETOOTH" este activată.
2. Asigurați-vă că funcția Bluetooth este activată pe dispozitivul pe care doriți să îl conectați cu boxa audio. Aparatul (telefon mobil, computer, etc.) va putea începe scanarea în mod automat pentru a găsi în apropiere dispozitive care pot fi conectate.
3. Când aparatul localizează BOXA AUDIO confirmați de pe acesta conexiunea, operațiune care va fi confirmată de o voce: "BLUETOOTH CONECTED". Astfel BLUETOOTH-ul este gata de funcționare prin intermediul acestuia putând fi redată melodiile de pe aparatul dvs. conectat.

# SAMUS®

## MANUAL DE UTILIZARE

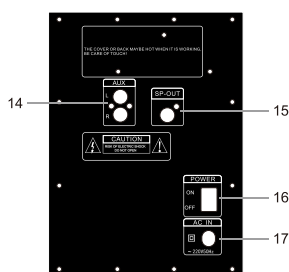
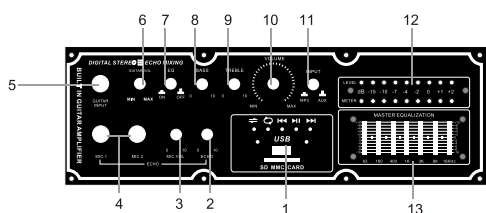


### SET BOXE AUDIO PORTABILE +MICROFON(CU FIR)

MODEL: TWIN SOUND 20"

Citiți cu atenție manualul de operare pentru a folosi corect acest aparat, și păstrați acest manual pentru referințe suplimentare.

## DESCRIERE PANOU DE CONTROL



PUTERE IEȘIRE: 2x300 W  
PMPO(PUTERE MUZICALĂ MAXIMĂ DE IEȘIRE): 3000 W

1. MOD USB/SD/MMC. REPETARE. DERULARE ÎNAPOI. REDARE/PAUZĂ. DERULARE RAPIDĂ ÎNAINTE
2. REGLARE NIVEL VOLUM ECHO
3. REGLARE NIVEL VOLUM MICROFON
4. INTRARE MICROFON
5. INTRARE CHITARĂ
6. REGLARE NIVEL VOLUM CHITARĂ
7. REGLARE NIVEL VOLUM EGALIZATOR
8. REGLARE NIVEL VOLUM SUNETE JOASE
9. REGLARE NIVEL VOLUM SUNETE ÎNALTE
10. REGLARE NIVEL VOLUM PRINCIPAL
11. INTRARE MP3
12. INDICATOR NIVEL VOLUM EGALIZARE
13. CONTROL EGALIZARE ÎN 7 BENZI
14. INTRARE AUXILIARĂ
15. SLOT IEȘIRE CONECTARE BOXĂ 2
16. PORNIT/OPRIT
17. SLOT INTRARE MUFĂ CABLU DE ALIMENTARE(AC IN)

## PROTECȚIA MEDIULUI ÎNCONJURĂTOR



Folosirea simbolului indică faptul că acest produs nu poate fi tratat ca un gunoi menajer.

Asigurându-vă că produsele care au acest simbol sunt scoase din uz într-un mod corect, veți ajuta la prevenirea potențialelor consecințe negative pentru mediul înconjurător și pentru sănătatea oamenilor, consecințe care ar fi cauzate de manipularea neadecvată a acestor produse.

Vă rugăm contactați **Centrul de Colectare a DEEE** (deșeurii de echipamente electrice și electrocasnice) local, **service-ul local** ce se ocupă de scoaterea din uz a acestor tipuri de produse sau **magazinul** de unde ați achiziționat produsul!