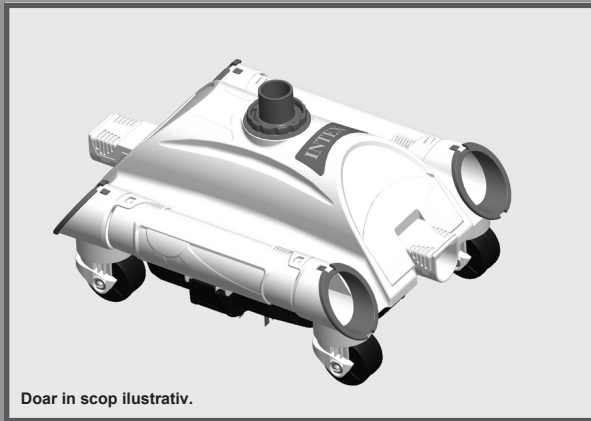


REGULI IMPORTANTE**DE SIGURANTA**

**Cititi, intelegeti si urmati cu
atentie aceste instructiuni
inainte de a instala si folosi
acest produs**

Aspirator Piscina

Doar in scop ilustrativ.

Nu uitati sa incercati si alte produse Intex: piscine, accesorii pentru piscine, piscine gonflabile si lucrari de interior, saltele si barci gonflabile disponibile la distribuitorii nostrii, sau vizitati-ne pe site-ul de mai jos.

Datorita unei politici de imbunatarire continua a produselor, Intex isi rezerva dreptul de a schimba specificatiile si aspectul, ceea ce poate duce la modificari, fara preaviz, in manualul de instructiuni.

INTEX® ©2013 Intex Marketing Ltd. - Intex Development Co. Ltd. - Intex Trading Ltd.
- Intex Recreation Corp.

Toate drepturile rezervate/Tous droits réservés/Todos los derechos reservados/Alle Rechte vorbehalten. Imprimat in China/Imprimé en Chine/Impreso en China/Gedruckt in China.
®™ Marci comerciale utilizate in anumite tari sub licenta de catre®™ Marques utilisées dans certains pays sous licence de/ Marcas registradas utilizadas en algunos países del mundo bajo licencia de/Warenzeichen verwendet in einigen Ländern der Welt in Lizenz von/Intex Marketing Ltd. to/à/a/an Intex Trading Ltd., Intex Development Co. Ltd., G.P.O Box 28829, Hong Kong & Intex Recreation Corp., P. O. Box 1440, Long Beach, CA 90801 - Distribuít in Uniunea Europeana de catre/Distribué dans l'Union Européenne par/Distribuido en la unión Europea por/Vertrieb in der Europäischen Union durch/Intex Trading B.V., Venneveld 9, 4705 RR Roosendaal - Olanda

www.intexcorp.com

198-A-R1-1408

CUPRINS

Avertismente	3
Lista de piese	4
Montarea	
5-6	
Instructiuni de utilizare	6
Curatarea filtrului	7
Remediarea defectiunilor	8
Depozitarea	8
Reguli generale	8

MASURI IMPORTANTE DE SIGURANTA



AVERTISMENT

- PENTRU PREVENIREA ACCIDENTELOR, NU PERMITETI COPILOR SA UTILIZEZE PRODUSUL FARA SUPRAVEGHEREA DUMNEAVOASTRA ATENTA.
- NU PUNETI IN FUNCTIUNE POMPA DE RECIRCULARE A APEI IN TIMP CE PISCINA ESTE UTILIZATA.
- INDEPARTATI ASPIRATORUL DIN PISCINA IN TIMP CE PISCINA ESTE UTILIZATA.
- OPRITI SI DECONECTATI POMPA DE LA SURSA, INAINTE DE A O REGLA, CURATA SAU REPARA.
- INDEPARTATI ASPIRATORUL DIN PISCINA INAINTE DE A ACOPERI PISCINA CU PRELATA.
- DEPOZITATI ASPIRATORUL SI ACCESORIILE INTR-UN SPATIU USCAT SI SIGUR.
- INAINTE DE ASAMBLARA SI PUNEREA IN FUNCTIUNE A ASPIRATORULUI CITITI CU ATENTIE MANUALUL DE UTILIZARE.

NERESPECTAREA AVERTISEMENTELOR DE MAI SUS POATE DUCE LA ACCIDENTE GRAVE.

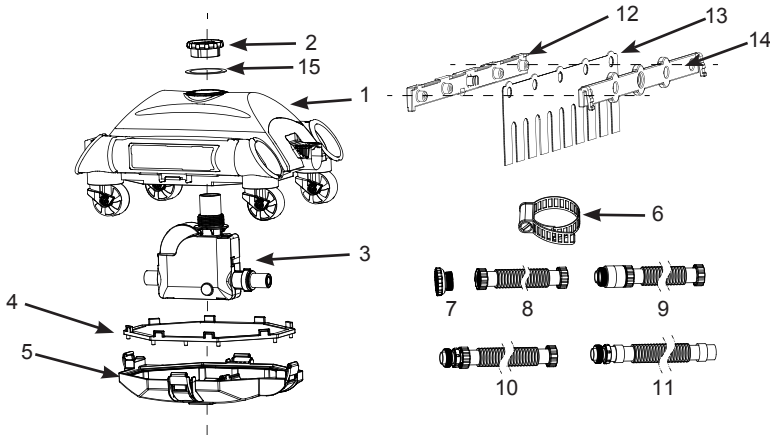
Pompa de filtrare este destinata sa fie utilizata doar in scopurile descrise in manual. Nerespectarea instructiunilor de asamblare si folosire poate duce la accidente grave.

Capacitatea maxima de pompare:

1200 - 3500 galoane/ora (4542 - 13248 litri/ora)

PARTI COMPONENTE

Inainte de a monta produsul verificati componentele si familiarizati-va cu piesele

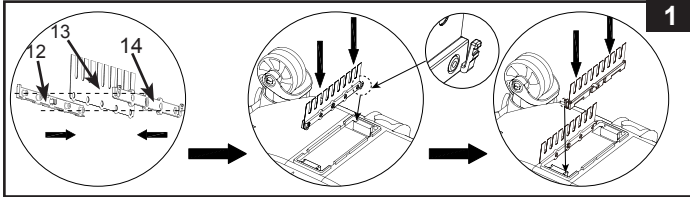


NOTE: Ilustratiile sunt cu titlu informativ. Produsul real poate varia. Nu sunt reprezentate la scala.

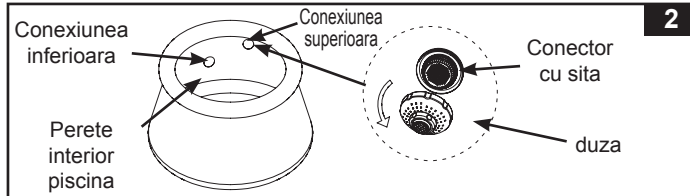
Nr. Crt	DESCRIERE	CANT.	COD PIESA
1	CARCASA SUPERIOARA	1	11749
2	MANSON	1	11569
3	MODUL TRANSMISIE	1	11566
4	FILTRU	1	11751
5	CARCASA INFERIOARA	1	11750
6	COLIER FURTUN	1	10272
7	RACORD FURTUN	1	11239
8	FURTUN A	1	10850
9	FURTUN B	3	10851
10	FURTUN C	3	10852
11	FURTUN D	1	10957
12	SUPPORT PERIE	4	11493
13	PERIE	12	11567
14	SUPPORT PERIE B	4	11494
15	GARNITURA ETANSARE	1	11752

INSTRUCTIUNI MONTAJ

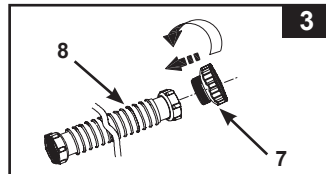
1. Montarea periei. Vezi Fig. 1.



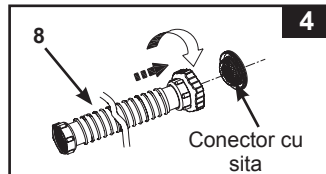
2. In interiorul piscinei, desfaceti duza de conectorul de retur al apei (conectorul superior pentru furtun). Vezi Fig. 2.



3. Conectati racordul (7) la furtunul A (8). Vezi Fig. 3.



4. Conectati capatul cu racord al furtunului A (8) la conectorul cu sita din interiorul piscinei. Vezi Fig. 4.

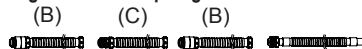


5. Conectati restul furtunelor impreuna inafara piscinei, in ordinea descrisa mai jos (Vezi Fig. 5), B-C-B-C-B-C-D or B-C-B-D.

Pentru piscine rotunde mai mari de 450 mm sau Dreptunghiulare de 300 mm

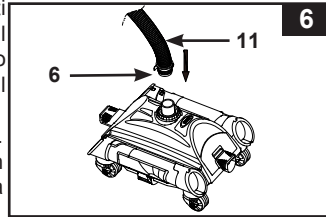


Pentru piscine rotunde mai mici sau egale cu sau Dreptunghiulare de 300 mm



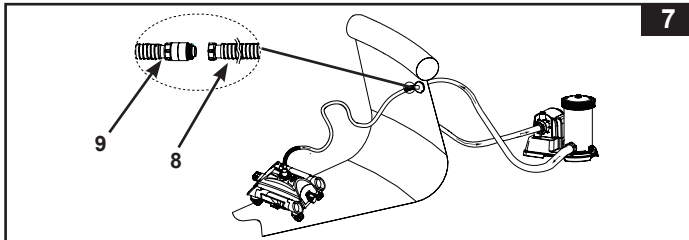
INSTRUCTIUNI MONTAJ (continuare)

6. Cu colierul pentru furtun (6), fixati capatul furtunului (11) in orificiul superior al aspiratorului. Folositi o moneda mica pentru a strange colierul pe furtun. Vezi Fig. 6.
7. Introduceti aspiratorul in apa. Umpleti furtunul montat cu apa, prin introducerea sa in piscina, petru a scoate aerul din interior.



8. Conectati furtunul B (9) de la furtunul montat la furtunul A (8) care a fost montat in pasul 4. Vezi Fig. 7.

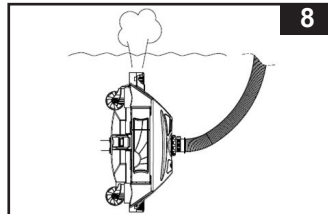
IMPORTANT: Porniti pompa de filtrare pentru 10-15 minute inainte de a conecta aspiratorul la conectorul de retur al apei.



9. Setati pompa de filtrare urmand instructiunile din manualul de utilizare. Aspiratorul este gata pentru a fi pus in functiune

INSTRUCTIUNI DE FOLOSIRE

1. Pompa de filtrare este un sistem etans. Intr-o miscare in sens invers acelor de ceasornic, supapa de aer elibereaza valva 1 - 2 se intoarce pentru a-l deschide.
2. Cand apa incepe sa curga se elibereaza supapa de aer, apoi se insurubeaza valva in interiorul carcasei filtrului Nu strangeti supapa.
3. Conectati pompa filtrului la priza de alimentare si porniti pompa.
4. Tineti cu susul in jos aspiratorul automat sub suprafata apei pentru a evacua apa. Vezi Fig. 8. Acest lucru va evacua tot aerul din furtun si aspirator, iar aspiratorul se va scufunda curatand piscina.

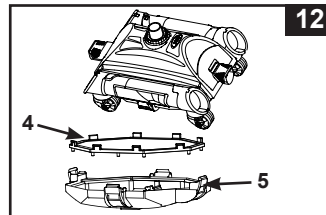
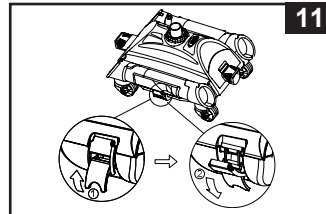
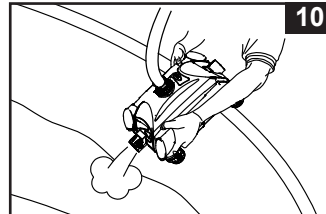
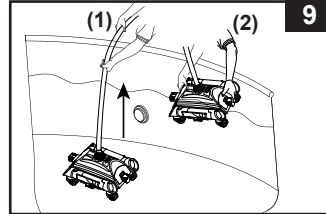


CURATAREA FILTRULUI

1. Asigurați-vă ca filtrul pompei este oprit și deconectați cablul de alimentare de la sursă. Scoateți aspiratorul automat din piscină.
2. Ridicați furtunul aspiratorului încet și țineți aspiratorul cu ambele mâini. Vezi Fig. 9.

ATENȚIE: Nu trageți direct de furtun deoarece puteți deteriora conexiunea furtunului la aspirator.

3. Apucați carcasa inferioară cu ambele mâini, ridicați aspiratorul sub un unghi de 45 grade (fie cu capul, fie cu spatele în sus). Vezi Fig.10. După ce ați scos apa din aspirator, scoateți aspiratorul din piscină.
4. Deblocați siguranțele de pe părțile laterale. Vezi Fig. 11.
5. Îndepărtați filtrul (4) de pe carcasa inferioară (5). În cazul în care filtrul este îmbacșit cu murădrie, folosiți furtunul de gardină pentru a-l curăța. Vezi Fig. 12.
6. Reansamblați aspiratorul, inversând pașii 1, 2, 3, 4 și 5.



REMEDIEREA DEFECTIUNILOR

- I. Ce ar trebui sa fac daca aspiratorul nu se misca sau se misca foarte incet?
R. 1. Trageti si intindeti furtunul aspiratorului.
 2. Verificati linia de circulatie:
 i. Asigurati-va ca filtrul pompei este pornit.
 ii. Asigurati-va ca pistonul supapelor este deschis.
 iii. Curatati sau inlocuiti filtrul.
 iv. Daca folositi un filtru cu nisip asigurati-va ca nisipul este curat sau spalati-l.
- I. Ce ar trebui sa fac daca aspiratorul se ridica de pe podeaua piscinei?
R. Eliberati aerul din aspirator utilizand instructiunile din Manualul de utilizare.
- I. Care este cel mai simplu mod de a scoate aspiratorul automat din piscina, dupa utilizare?
R. 1. Scoateti perile de pe partea inferioara si asezati aspiratorul inapoi in piscina.
 2. Curatati toate resturile din aspirator dupa care il puteti folosi pentru 2-3 ore.

IMPORTANT

Daca aveti in continuare dificultati, va rugam sa consultati un service. Pentru mai multe informatii vizualizati pagina cu lista Centrelor Sautorizate de Service.

DEPOZITAREA

1. Asigurati-va ca filtrul pompei este oprit, si deconectati cablu de alimentare de la priza elctrica.
2. Folosind instructiunile de montaj in sens invers, demontati aspiratorul.
3. Curatati si uscati toate accesoriile si partile componente.
4. Patrati furtunile intinse in timpul depozitarii.
5. Scoateti perile si pastrati-le drepte si plane pe perioada depozitarii.
6. Ambalajul original poate fi folosit pentru depozitare. Asezati-le intr-un spatiu uscat si racoros.

REGULI GENERALE DE SIGURANTA

Agrementul in apa este in acelasi timp dispractiv si terapeutic. Cu toate aceste, exista riscuri de ranire sau inec. Pentru a reduce riscul de ranire, cititi si urmati cu strictete toate instructiunile privind despachetatul, montajul, instructiunile de folosire ale produsului. Amintiti-va totusi ca avertismentele, instructiunile si regulile de siguranta ale produselor acopera unele riscuri la recreerea in apa, dar nu acopera toate riscurile si pericolele.

Pentru o siguranta mai mare, familiarizati-va cu regulile locale si nationale de folosire a produselor de agrement in apa:

- Asigurati supravegherea constanta. Un adult competent trebuie numit "salvamar" sau supraveghetor de piscina, mai ales cand sunt copii in preajma.
- Invatati sa inotati.
- Asigurati-va timp sa invatati regulile de acordare a primului autor. si CPR (resuscitarea cardiopulmonara).
- Instruiti orice utilizator al piscinei cu privire la masurile de protectie si acces din jurul acesteia, cum ar fi: usi incuiate, bariere acces, etc.
- Instruiti orice utilizator al piscinei, inclusiv copii, despre ce trebuie sa faca in caz de urgenta.
- Intotdeauna folositi bunul simt si judecata atenta cand va bucurati de orice activitate in apa.
- Supervegheati, supravegheati, supravegheati.