

FISA PRODUSULUI

1. Marca comerciala a producatorului:.....PAXTON
2. Modelul de fabricatie:.....RE-11-2500Y/YL-B26-11
3. Tipul aparatului:.....RADIATOR ELECTRIC (cu ulei)
4. Importator:.....SC DEDEMAN SRL
5. Adresa importator:.....str. Alexei Tolstoi, nr. 8, Bacau, Romania
6. Numar elemente de incalzire:.....11
7. Putere nominala(W):.....2500
8. Numar trepte de incalzire:.....3
9. Treapta I de incalzire(W):.....1000
10. Treapta II de încălzire(W):.....1500
11. Treapta III de încălzire(W):.....2500
12. Control temperatura (termostat):.....DA
13. Întrerupator de siguranță ca aparatul să funcționeze doar în poziție verticala.....DA
14. Mâner pentru manevrare ușoară:.....DA
15. Rotile pentru deplasare:.....DA
16. Tensiune de alimentare(V/Hz):.....230VAC 50Hz
17. Culoare carcasă:.....Alb
18. Greutate neta(produs, kg):.....10,2
19. Greutate bruta(produs, kg):.....11
20. Dimensiuni produs (m):.....0.486*0.125*0.580
21. Dimensiuni ambalaj(m):.....0.505*0.135*0.655
22. Fabricat in China

MANUAL DE UTILIZARE

RADIATOR ELECTRIC (cu ulei) RE-11-2500Y/YL- B26-11



CUPRINS

1. Masuri importante referitoare la siguranta aparatului
2. Descrierea radiatorului
3. Asamblarea radiatorului
4. Mod de utilizare
5. Curatarea, intretinerea si depozitarea
6. Reciclarea ambalajelor/ aparatelor electrice

1. Masuri importante referitoare la siguranta aparatului

Inainte de prima utilizare va rog sa cititi cu atentie regulile si instructiunile pentru utilizarea in conditii de siguranta

Utilizati aparatul numai in modul descris in manualul de utilizare.

- Despachetati produsul si verificati daca acesta este intact, in cazul în care observati ca ceva nu este in regula, nu utilizati aparatul și apelați la un service autorizat. Nu lăsați ambalajele la îndemâna copiilor.
- Conectați radiatorul la o sursă de curent electric de 220 V cu împământare. Acest aparat este destinat uzului casnic.
- Utilizați radiatorul pe o suprafață plană și stabilă.
- Pentru a evita supraincalzirea, nu acoperiti radiatorul.
- Radiatorul nu trebuie amplasat imediat sub o priza.
- Nu puneti cablul sub mocheta si nu il acoperiti cu covoare sau orice altceva. Asezati cablul in afara zonei de circulatie si unde nu va veti impiedica de el.
- Nu utilizati radiatorul atunci când : cablul de alimentare sau ștecherul sunt deteriorate; ați scăpat radiatorul pe jos; nu funcționează corespunzător; este deteriorat în orice fel.
- Evitati utilizarea unui cablu prelungitor, deoarece acesta se poate supraincalzi si poate provoca risc de incendiu.
- Dacă observați defecțiuni ale cablului de alimentare, întrerupeți utilizarea aparatului și luați legătura cu centrul de service pentru instrucțiuni ulterioare, acesta trebuie înlocuit de agentul de service sau de persoane calificate, pentru a evita orice pericol.
- Nu lasati niciodata radiatorul nesupravegheat in timp ce acesta este in uz. Treceti intotdeauna produsul in pozitia OFF si deconectati-l de la priza atunci cand nu il utilizati.

- Utilizati radiatorul intr-o zona bine ventilata. Nu introduceti si nu permiteti obiectelor sa patrunda in ventilatie sau in orificiile de evacuare. Pentru a preveni posibilele incendii, nu blocati admisia de aer sau orificiile de evacuare in nici un fel. Nu utilizati pe suprafete moi, cum ar fi un pat, unde orificiile de evacuare pot fi blocate. Utilizati numai pe suprafete plane si uscate.

- Nu amplasati produsul in apropierea materialelor, suprafetelor sau substantelor inflamabile, deoarece exista riscul de incendiu.

- Nu utilizati radiatorul in zonele in care sunt stocate benzina, vopsea sau alte lichide inflamabile (garaje sau ateliere de lucru), unde parti fierbinti sau scantei ar putea patrunde in interiorul produsului.

- Nu utilizati in imediata vecinatate a unei bai, a unui dus sau a unei piscine. Nu amplasati niciodata produsul in locuri unde exista riscul sa cada in cada sau in alt recipient cu apa.

- Radiatorul este fierbinte atunci cand este utilizat. Pentru a evita arsurile si vatamarile corporale, nu atingeți radiatorul atunci când acesta este în funcțiune! Daca doriti sa-l mutati folosiți mânerul de protecție .

- Asigurati-va ca nu folositi alte aparate electrice, pe acelasi circuit electric cu radiatorul, deoarece se poate supraîncărca circuitul electric.

- Acest radiator este umplut cu o cantitate precisa de ulei special.

- Repararea care necesita deschiderea containerului de ulei trebuie efectuata numai de catre service care ar trebui sa fie contactat in cazul in care exista o scurgere de ulei.

- Trebuie respectate reglementarile privind eliminarea uleiului in momentul dezmembrarii aparatului.

- Incalzitorul nu trebuie utilizat intr-o incapere cu o suprafata mai mica de 5 metri patrati

- Cablul nu trebuie amplasat in apropierea suprafetei fierbinti a aparatului.

- Copiii trebuie supravegheati pentru a se asigura ca nu se joaca cu aparatul.
- Acest aparat nu este destinat utilizarii de catre persoane (inclusiv copii) cu capacitati fizice, senzoriale sau mentale reduse sau lipsa de experienta si de cunostinte, cu exceptia cazului in care au fost supravegheate sau instruite cu privire la utilizarea aparatului de catre o persoana responsabila pentru siguranta lor.

2. Descrierea radiatorului



SPECIFICATII

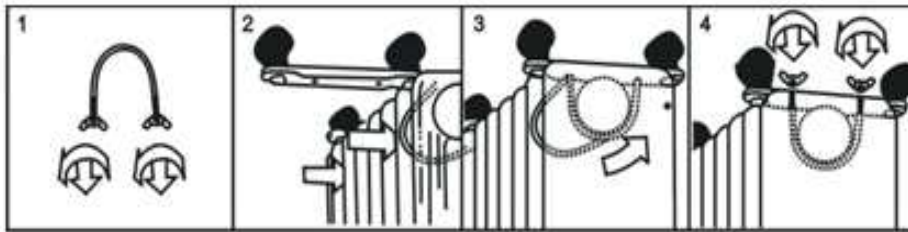
Voltaj: 220-240V 50/60Hz

- 1-Maner
- 2-Led alimentare
- 3-Termostat
- 4-Comutator
- 5-Elementi
- 6-Rotite pentru deplasare
- 7- Loc pentru cordonul de alimentare

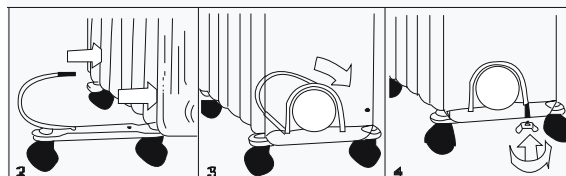
3. Asamblarea radiatorului

Radiatorul este ambalat cu roțile desfacute. Trebuie să le atașați înainte de a-l utiliza.

AVERTISMENT: Nu puneți în funcțiune radiatorul fără roți. Folosiți radiatorul numai în poziție verticală (roțile în partea inferioară, comenzile în partea superioară), orice altă poziție ar putea crea o situație periculoasă.



- Asigurați-vă că butonul pornire/oprire este pe poziția oprit, iar cablul de alimentare nu este conectat la sursa de curent electric
- Așezați corpul radiatorului cu spațiul pentru suportul de roți în sus, pe o suprafață fără zgărieturi, asigurați-vă că este stabil și că nu va cădea.
- Desurubați piulitele-flutură de la pivotul în formă de U furnizat, atașați pivotul în formă de U pe flansa dintre primul și al doilea element (langa capacul frontal).
- Pentru a atașa placa de montare a roților pe corpul radiatorului, trebuie să introduceți capetele filetante ale pivotului U în orificiile de pe placa.
- Înșurubați piulitele-flutură înapoi la pivotul U și fixați bine.
Nota: nu strângeți prea tare, poate provoca deteriorarea flânsei radiatorului.
- Desurubați piulita sferică de pe placa de montare a roților, aliniați axul cu orificiul plăcii, introduceți și înșurubați piulita sferică.
- Repetați pașii 2, 3, 4 și 5 pentru montarea roților din spate.
Nota: roțile din spate trebuie montate între cei doi elemente.



4. Mod de utilizare

- Înainte de a utiliza radiatorul, asigurați-vă ca acesta se afla pe o suprafață plană și stabilă. Pot apărea daune dacă se afla în plan înclinat sau prezintă risc de cadere.
- Setati toate comenzile în poziția OFF și introduceți stecherul într-o priză cu împământare. Asigurați-vă ca stecherul este fixat.
- Rotiți butonul termostatului în sensul acelor de ceasornic în poziția MAX și comutați după cum urmează: comutatorul I pentru căldură redusă, comutatorul II pentru căldură medie și comutatorul III pentru căldură ridicată.
- Când camera atinge temperatura dorită, rotiți ușor butonul termostatului în sens contrar acelor de ceasornic până când lampa pilot se stinge. Termostatul poate fi lăsat acum pe această setare. De îndată ce temperatura camerei a scăzut sub temperatura setată, aparatul va porni automat până când temperatura reglată va fi atinsă din nou. În acest fel, temperatura camerei rămâne constantă, cu cea mai economică utilizare a energiei electrice.
- Dacă doriți să schimbați setarea temperaturii din încăperea, rotiți butonul termostatului în sensul acelor de ceasornic pentru a ridica temperatura sau în sens contrar acelor de ceasornic pentru a o micșora.
- Acest sistem de încălzire include un sistem de protecție împotriva supraîncălzirii, care oprește radiatorul atunci când partile componente devin excesiv de fierbinți.
- Pentru a opri complet încălzirea, închideți toate comenzile în poziția OFF și scoateți stecherul din priză.

5. Curățarea, întreținerea și depozitarea

- Scoateți întotdeauna stecherul din priză și lăsați radiatorul să se răcească înainte de curățarea acestuia.
- Ștergeți radiatorul cu o cârpă moale (nu umedă).

AVERTIZARE:

Nu introduceți radiatorul în apă.

Nu utilizați substanțe chimice de curățare, cum ar fi detergenți și produse abrazive.

Nu permiteți ca interiorul acestuia să se umezească, deoarece acest lucru ar crea un pericol.

- Pentru a-l depozita, strângeți întâi cordonul de alimentare și așezați-l în locul său special, și apoi depozitați radiatorul într-un loc curat și uscat.

6. Reciclarea ambalajelor/ aparatelor electrice



Semnificatia semnului

Aparatele electrice uzate sunt material valoroase, motiv pentru care locul lor nu este la gunoiul menajer! Din aceasta cauza, va rugam sa ne sprijiniti si sa participati la protejarea resurselor si a mediului inconjurator, prin predarea acestui aparat la centrele de preluare a acestora sau la comerciantul a carui adresa o puteti gasi in acest manual sau in certificatul de garantie.



Acest aparat este conform cu standardele Europene de securitate si conformitate electromagnetica.



Acest produs nu contine material periculoase pentru mediul inconjurator (plumb, mercur, cadmiu, crom hexavalent si agenti inflamabili bromurati: PBB si PBDE)