



Ref. PLED2

Instrucțiuni de instalare

2 BUCATI SPOTURI LUNIMOASE MAGNETICE SUBMERSIBILE CU LED PENTRU PISCINE SUPRATERANE

Spoturile luminoase sunt special concepute pentru piscine supratere (vinil si/sau pereti metalici). Dispune de un magnet intern pentru a fixa spotul in pe peretele interior al piscinei. Usor de instalat si de indepartat.



1. DESCHIDE

Prindeti apasand ferm si rotiti capacul transparent spre dreapta pentru a deschide.

2. Ridicati clema capacului bateriei pentru a deschide usor. Introduceti 3 baterii AA (Nu sunt incluse). Nu amestecati baterii noi cu vechi, nu amestecati alcaline, standard sau reincarcabile.

3. INCHIDE

Potriviti lamelele de pe capacul bateriei cu coloana din partea de jos. Puneti la loc capacul bateriei pe LED. Apoi asezati capacul transparent si rotiti in sens orar pana fixeaza. Asigurati-va ca imbinarea este curata, lubrifiata cu unsoare din silicon și sigilate corespunzator.

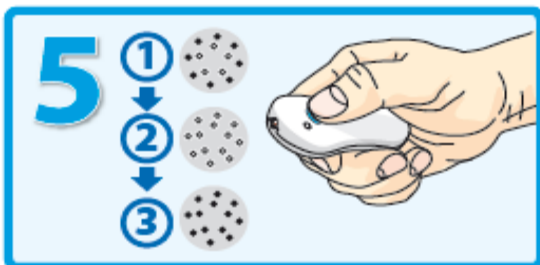
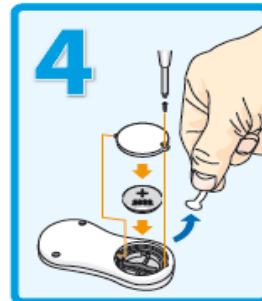
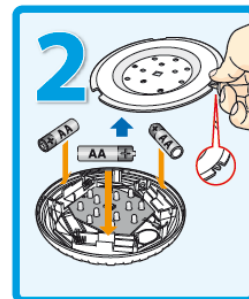
4. TELECOMANDA

Se scoate fila pentru a activa bateria. Se introduce o baterie buton # 2032 (vine preinstalata).

5. Operare de la distanta

Indreptati telecomanda direct spre capacul clar al spotului. Acest lucru este important atunci cand unitatea este scufundata in piscina.

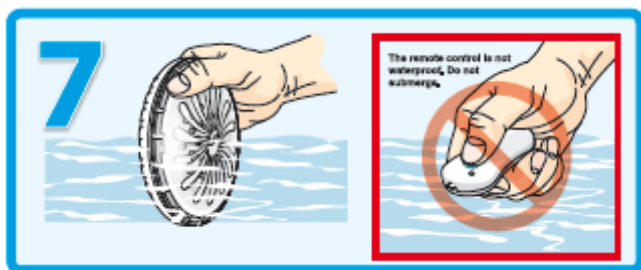
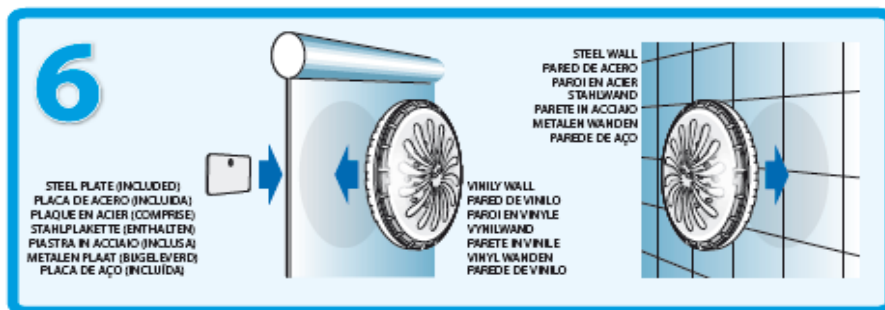
1. Apasati butonul o data pentru a activa (nivel scazut).



6. Acest produs poate fi plasat pe peretii piscinelor supratere cu o grosime maxima de 5 mm (0.02 in) sau cu pereti rigizi din otel.

2. Apasati din nou pentru setarea inalta.

3. Apasati a treia oară pentru a inchide.



7. Asigurati-va ca toate piesele sunt bine potrivite, iar capacul este sigilat complet si uniform peste imbinare inainte de a pune proiectorul in apa. Sigilarea necorespunzatoare a dispozitivului poate cauza infiltratii, proiectorul devenind inutilizabil si atragand dupa sine pierderea automata a garantiei. **IMPORTANT:** telecomanda nu este submersibila. Nu scufundati in apa.

AVERTIZARE

1. Contine magneti puternici. Pastrati spotul departe de copii mici, telefoane mobile, medii magnetice cum ar fi hard disk-uri si alte dispozitive electronice.
2. Asigurati-va intotdeauna ca produsul este complet uscat inainte de introducerea bateriilor.

DEPOZITARE

1. Cand apar temperaturi de inghet, exista pericolul de a deteriora produsul. Este recomandat sa dezafectati, curatati si scoateti bateriile si depozitati produsul intr-un loc sigur, atunci cand temperatura scade sub 42°F / 6°C.
2. Uscati complet toate piesele inainte de depozitare.
3. In cazul in care produsul nu va fi folosit mai mult de o luna, scoateti bateriile, curatati-le si depozitati spotul si telecomanda pentru a preveni descarcarea si coroziunea.