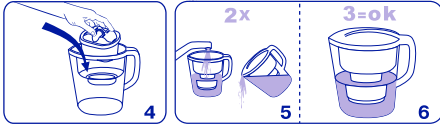
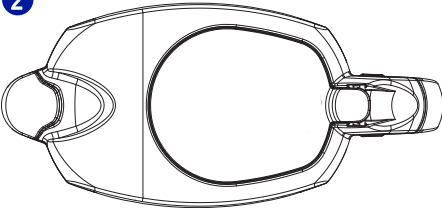


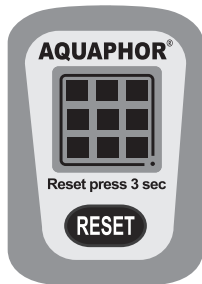
1



2



3



DECLARATIE DE CONFORMITATE

S.C. AQUA BIOSAN S.R.L., CUI RO31050300, înregistrată la ORC cu J13/394/2015, și S.C. AQUAPHOR PURITY S.R.L., CUI RO23337669, înregistrată la ORC cu J13/937/2009, având sediul social în Constanța, Str. Șt. Petre Papadopol, nr. 14, prin reprezentantul legal LUPASCIUC DIANA, în calitate de Administrator, declarăm pe propria răspundere, cunoscând prevederile art.292 Cod Penal cu privire la falsul în declarații și regimul produselor și serviciilor care pot pune în pericol viața, sănătatea, securitatea muncii și protecția mediului, faptul că filtrele de apă tip CANA și rezervele aferente, care fac obiectul acestei declarații de conformitate nu pun în pericol viața, sănătatea și securitatea muncii, nu produc impact negativ asupra mediului și sunt în conformitate cu normele stabilite în Directiva Europeană 98/83/CE din 03.11.1998, privind calitatea apei destinate consumului uman. Producția Companiei AQUAPHOR este certificată ISO 9001:2015 de către SGS – SYSTEM CERTIFICATION și detine Avize sanitare în conformitate cu Ordinul Ministerului Sănătății nr.275/2012, în baza art.12 din Legea 458/2002.

Administrator
Lupasciuc Diana



FILTRU DE APA TIP CANA

Model: DIAMOND INSTRUCIUNI DE UTILIZARE

Datorită utilizării absorbantelor fibroase unice AQUALEN™ în combinație cu cel mai eficient carbon activ, filtrul de apă tip Cana, cu rezerva AQUAPHOR MAXFOR B25 / MAXFOR+, reține eficient nu doar substanțele organice, metalele grele și alte tipuri de impurități, dar elimină și duritatea excesivă a apei. AQUAPHOR MAXFOR B25 Mg / MAXFOR+ Mg – elaborat special pentru îmbogățirea apei cu ioni de magneziu. Pentru reducerea dezvoltării bacteriilor se utilizează fibra AQUALEN™ care conține argint (patentată în SUA 6,299,771).

Verificați kitul care conține:

Filtru de apă cu rezerva
• 1 unitate.

Instrucțiuni de utilizare

Volumul palniei filtrului de apă Diamond
• 1 unitate
• 1,7 litri.

Pentru obținerea rezultatelor optime privind filtrarea apei respectați întocmai instrucțiunile privind schimbarea rezervei (des.1).

De reținut: schimbați rezerva în timp util conform instrucțiunilor prezentate.
Folosirea acesteia peste capacitatea normată va diminua calitatea apei filtrate.

Utilizarea capacului "FLIP-TOP": Acest sistem (FLIP-TOP), vă permite umplerea canii fără sa ridicați capacul complet. Trebuie doar sa acționați manual la baza capacului și sa-l ridicați în poziție verticală. (fig.2) Acum puteți umple ușor cana cu apă.

CONTOR ELECTRONIC AL CAPACITĂȚII CARTUSULUI

În porțiunea rabatabilă a capacului este montat un contor electronic (fig.3), care conferă un dublu control, respectiv pentru volumul de apă rămas de filtrat și durata de utilizare a cartusului.

Pe de o parte se contorizează volumul de apă consumat, avertizând ca cartusul a fost folosit la întreaga sa capacitate. Pe de alta parte, în condiții normale de utilizare, cartusul își menține capacitatea de filtrare timp de 60 de zile, asadar, la doua luni după utilizare, contorul va informa ca este timpul sa înlocuiți cartusul.

UTILIZAREA CONTORULUI:

1. În momentul când instalați în cana elementul filtrant, țineți apăsat butonul RESET până când ecranul va pulsa de 5 ori. Contorul va fi gata de funcționare în momentul când pe ecran vor fi afișate toate cele 9 patrate cu un punct luminos intermitent în colțul din dreapta, jos.

2. Cu fiecare acționare a capacului pentru umplerea palniei cu apă, contorul înregistrează aceasta și va afișa micșorarea capacității de filtrare. În momentul când toate patratele din afișaj dispar, este clar ca trebuie sa înlocuiți rezerva.

3. La schimbarea elementului filtrant, resetați contorul, urmând pașii de la început, pentru afișarea celor 9 patrate indicatoare.

4. Pentru a opri contorul, țineți apăsat butonul acestuia timp de 15 secunde.

5. Se recomandă ca în momentul epuizării perioadei de funcționare a bateriilor contorului electronic, acesta sa fie scos și colocat în centre speciale de reciclare, conform legislației în vigoare din țara dumneavoastră.

ATENȚIE: Important de reținut este faptul ca indicatorul este un instrument care ajută la determinarea volumului de apă rămas de filtrat, atunci când apa este furnizată de la rețeaua comună de apă. În cazul în care apa nu corespunde standardelor și cerințelor cu privire la calitatea apei din rețeaua comună de distribuție a apei, astfel încât aceasta conține o mulțime de impurități mecanice (namol, turbiditate excesivă, etc.), blocarea rezervei poate avea loc mai devreme decât durata ei de viață proiectată.

RECOMANDĂRI DE UTILIZARE

Va atragem atenția ca pentru canile Diamond se folosește rezerva AQUAPHOR MAXFOR B25 / MAXFOR B25 Mg / MAXFOR+ / MAXFOR+ Mg.

La fiecare schimb de rezerva, clătiți cana, capacul și orificiul cu apă caldă.
Filtrul de apă este destinat filtrării apei de la rețeaua comună de apă rece. La filtrarea apei din alte surse (puturi, fântâni, etc) decât rețeaua comună, apa filtrată se recomandă a se fierbe. Dacă nu ați folosit filtrul o perioadă lungă de timp sau în cazul când au trecut 6 luni din momentul fabricației, țineți rezerva în apa rece 30 minute, filtrați și varsați primele două cani de apă. Recomandarea noastră este sa utilizați doar apă proaspăt filtrată. Evitați orice acțiuni mecanice asupra filtrului de apă, nu-l expuneți lângă surse de căldură. Evitați înghețarea apei în cartușul de filtrare.

GARANȚIA PRODUCĂTORULUI

Garantia de conformitate a canii de filtrare este de 24 luni din data vânzării. Garantia comercială (cu excepția rezervei) este de 6 luni. Durata medie de utilizare a filtrului tip cana este de 5 ani. Capacitatea de filtrare a rezervei este de ~ 200 litri de apă (din rețeaua comună de aprovizionare). Perioada de păstrare a canii de filtrare până la începerea exploatarei – 3 ani la temperaturi de la +5°C până la +40°C fără deteriorarea ambalajului. Pentru deficiențe în perioada de garanție va adresati vânzătorului produsului sau producătorului. Pe loc vor fi soluționate neconformitățile produselor prin înlocuirea lor cu altele. Nu se acordă garanție pentru deficiențele provocate din cauza: neglijenței sau neatenției în respectarea instrucțiunilor de utilizare, spargerilor și în general pagubelor mecanice datorate caderei, transportului necorespunzător. Orice reclamație se însoțește de certificat și de bonul de cumpărare. Producătorul își rezerva dreptul de a schimba, de a îmbunătăți construcția filtrului fara a adauga aceasta în instrucțiuni.

AQUAPHOR®
water filters

www.aquaphor.ro
www.aquaphor.md