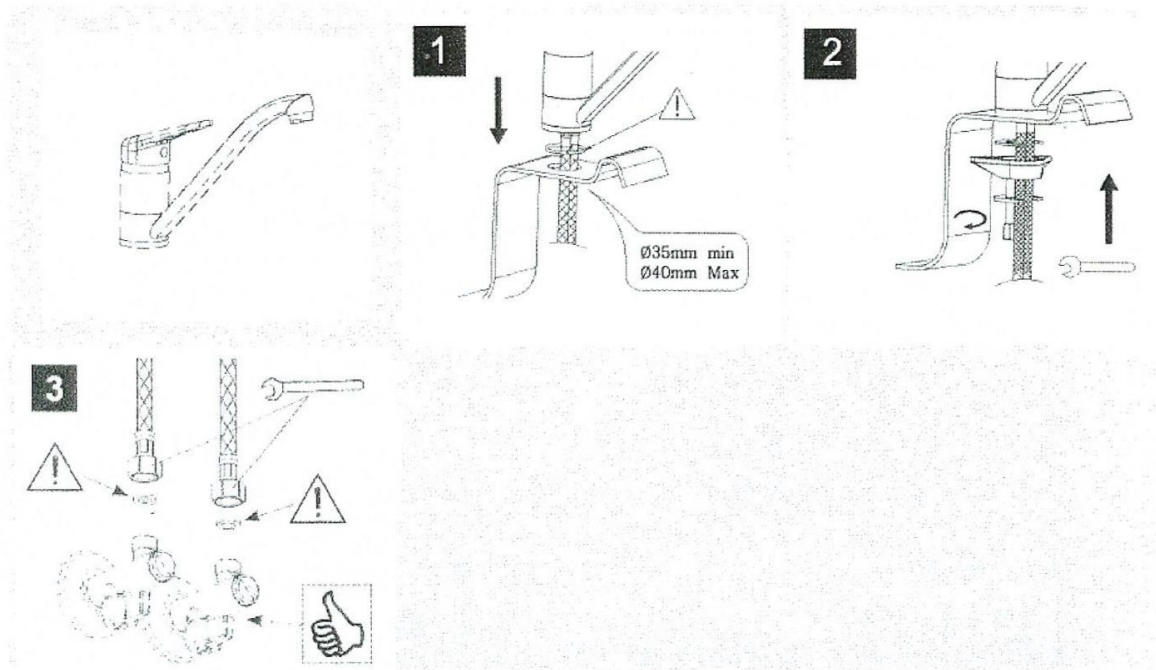
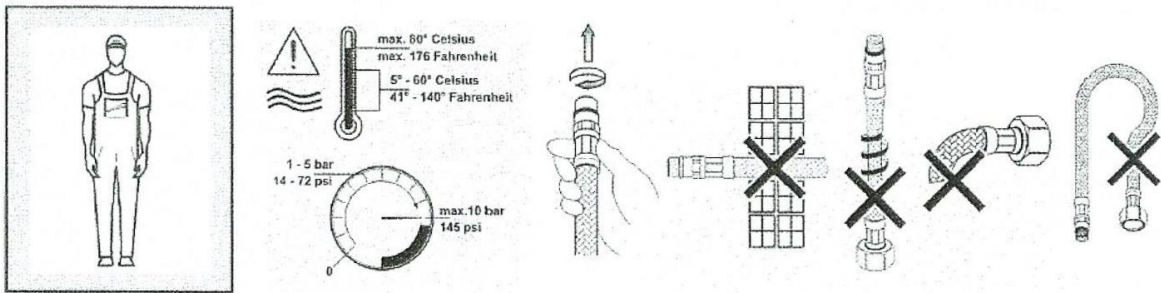


## Instructiuni pentru asamblare, folosire si intretinere baterie

Acest manual cu instructiuni este destinat mai multor versiuni de baterii. Este posibil sa fie detaliate piese care nu se refera la produsul dumneavoastra.

### INSTALARE:





- Coroziune;
- Defectiuni mecanice.
- > Asigurati-va ca reparatiile sunt executate de catre un expert.
- > Utilizati numai piesele originale de schimb.
- > Inlocuiti furtunurile deteriorate sau care picura.
- > Inlocuiti furtunurile ruginite sau cu suprafata oxidata.
- > Inlocuiti furtunurile care arata semne de deteriorare mecanica.



Suprafata robinetului trebuie sa fie la temperatura camerei inainte de curatare.

- > Respectati instructiunile de curatare precizate de producatorul detergentului.

**Intretinere:**

- > Frecati zilnic robinetul uscat cu o panza moale.
- > Nu utilizati niciodata agenti corozivi de curatare sau bureti.

**Curatare:**

- > Indepartati mizeria sau depunerile de calcar de pe suprafata robinetului folosind un detergent usor sau apa cu sapun.
- > Dupa curatare, clatiti foarte bine cu apa, astfel incat toate urmele de detergent sa fie indepartate de pe suprafata robinetului.
- > Stergeti cu o panza moale.