

Instructiuni de montaj

LAMPA LED MULTIFUNCTIONALA 8W ; Grad protectie IP65

IMPORTANT:

- Produsele care poarta marca LOHUIS ROMANIA IMPEX S.R.L. au fost proiectate si fabricate cu grija pentru siguranta in exploatare si fara surcuri, in cazul in care sunt utilizate conform instructiunilor. Regulile de prevenire a accidentelor impun ca toti cei care utilizeaza acest produs (electricieni, personal tehnic etc) sa cunoasca instructiunile furnizate de societatea producatoare. In functie de circumstante, recomandarile referitoare la aceste instructiuni, ca si alte informatii necesare, vor fi puse la dispozitia celor interesati de produsele LOHUIS ROMANIA IMPEX S.R.L.
- Acest corp NU se foloseste in incaperile cu particule in suspensie de praf si/sau apa si nici in zone cu solventi sau alte materiale inflamabile.
- In cazul unui defectiuni produsul se va trimite la unitatea de service autorizata. Orice interventie neautorizata asupra corpului de iluminat duce de la sine la pierderea garantiei.
- Evitati montarea acestor corpuri de iluminat in zonele expuse la vibratii si socuri mecanice.
- Acest corp de iluminat NU trebuie acoperit niciodata cu materiale izolante sau similare.
- Nu se admit/accepta interventii individuale asupra driverului LED.

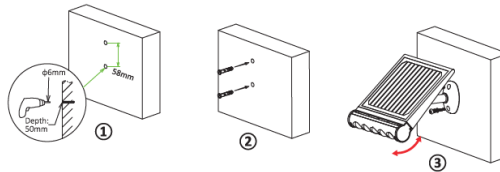
PARAMETRI TEHNICI:

Model	5949489240000
Tip baterie	Li-ion 18650/4000mAh/3.7V/14.8Wh - inlocuabila
Panou solar	4.5Wp/DC5.5V, Mono, sticla securizata
Putere (W)	8W
Temperatura de culoare(K)	6500K
Flux luminos (lm)	950lm
Garantie	24 luni (pt baterie 12 luni)
Grad protectie	IP65
Temperatura de lucru(°C)	-20°C ~ +50°C
Dimensiuni	214*267.9*75.9mm

INSTRUCTIUNI DE MONTAJ:

A: Fixare pe perete integral: (inaltime recomandata pt montaj 2-4 m)

1. Dati 2 gauri cu diametrul de 6 mm si adancimea de 50 mm
2. Fixati suruburile in gauri.
3. Utilizati şuruburi cu şaibe plate şi elastice pentru a fixa lampa pe perete. Ajustati unghiul panoului solar si directia de iluminare dorite.



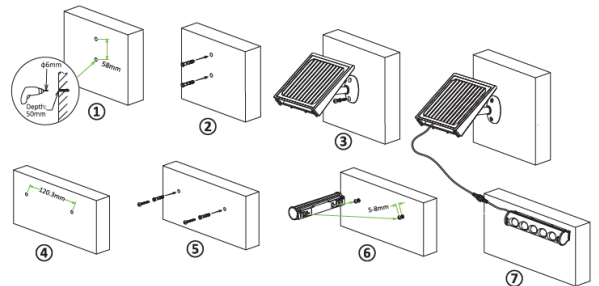
B: Fixare pe perete separat

Lampa poate fi indepartata conform sagetilor de pe partea laterala a acesteia pentru instalare separata.

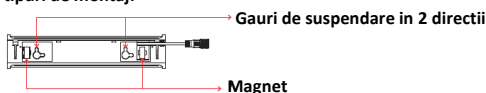


Cablul de conectare are 3m lungime, vă rugăm să confirmați poziția de instalare a panoului solar și a lămpii înainte de instalare.

1. Dati 2 gauri cu diametrul de 6mm, adancimea de 50mm si distanta dintre ele de 58mm
2. Fixati suruburile in gauri.
3. Utilizati şuruburi cu şaibe plate şi elastice pentru a fixa lampa pe perete
4. Dati 2 gauri cu diametrul de 6mm, adancimea de 50mm si distanta dintre ele de 120.3mm
5. Fixati suruburile in gauri, apoi fixati cu surubelnita apoi fixati şuruburile în dopurile de expansiune, menținând şuruburile proeminente 5-8mm.
6. Agatati lampa in suruburi.
7. Conectati cablul panoului solar la lampa.



Alte tipuri de montaj:



Cand lampa este utilizata separat poate fi instalata si astfel:

C: pe spatele lampii este un magnet cu care aceasta poate fi fixata pe suprafete metalice.

D: lampa poate fi lipita pe perete sau pe alte suprafete cu stickere-le din dotare.

E: lampa poate fi atarnata in 2 directii diferite.

CUTIA CONTINE:

Lampa LED – 1 buc

Suruburi cu saibe plate (pt montaj pe perete) – 2 seturi

Suruburi (pentru agatare) – 2 seturi

Sticker – 2 buc



MODURI DE FUNCTIONARE



Rotiti lampa si apasati butonul pentru a selecta modul de functionare

1. Apasati butonul o data, lampa trece in Modul A

2. Apasati butonul de 2 ori, lampa clipeste o data si lampa trece in Modul B

3. Apasati butonul de 3 ori, lampa se inchide.

ON/OFF/Selecteaza modul de functionare

Mod A:

1. Cand capacitatea bateriei este mai mare de 30%: Lampa se aprinde automat noaptea la intensitate maxima atunci cand este detectata miscare in raza a 8 m si apoi intensitatea scade daca nu detecteaza miscare timp de 20sec.

2. Cand capacitatea bateriei este mai mica de 30%: Lampa se aprinde automat noaptea la intensitate maxima atunci cand este detectata miscare in raza a 8 m si apoi se inchide daca nu detecteaza miscare timp de 20sec.

Mod B: Lampa se aprinde automat noaptea la 100% din intensitate. Dupa 5 ore sau cand capacitatea bateriei este mai mica de 30% lampa trece in MOD A (2).

RECOMANDARI:

- Pentru eliminarea eventualelor vicii si/sau evenimente, la montajul acestor produse, beneficiarul va avea datoria sa solicite personalului firmei sau electricianului autorizat procesul verbal de punere in functiune in original.
- Pastrati o zona libera (in care nu se vor dispune nici un fel de materiale) de minim 50mm pe toata periferia corpului de iluminat.
- Aceasta este lampa cu energie solara, va rugam sa o instalati intr-o locatie unde puteti obtine suficienta lumina de la soare.
- Va rugam sa retineti ca timpul de iluminare depinde de durata soarelui si de vreme. Lampa se va aprinde automat la amurg.
- Lampa este echipata cu un acumulator intern care poate fi inlocuit daca este necesar. Va rugam sa contactati vanzatorul pentru un nou set de acumulatori corect.
- Daca bateria este scoasa si inlocuita sau inlocuita cu altele noi, va rugam sa indreptati panoul solar spre soare sau o lumina puternica pentru a activa lampa.
- Va rugam sa nu aruncati bateria impreuna cu gunoi menajer pentru a evita explozia