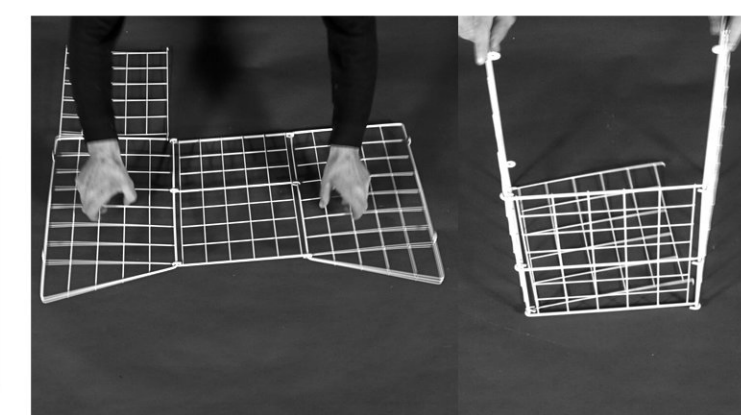


1 - Componenta kit corp inferior

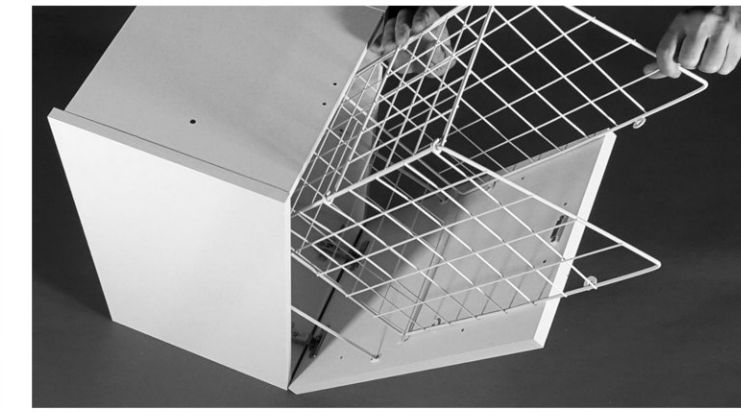


www.goodmob.ro
office@mobilier-de-baie.ro
office@goodmob.ro

Link tutorial video:
<https://youtu.be/ZtvRHBxPi5c>



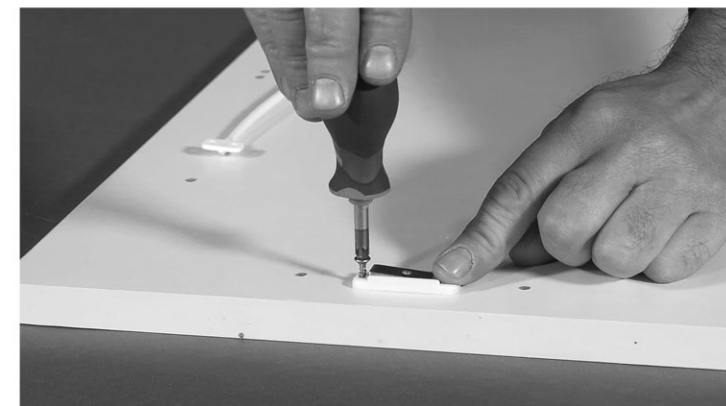
8 - Se formeaza cosul de rufe.



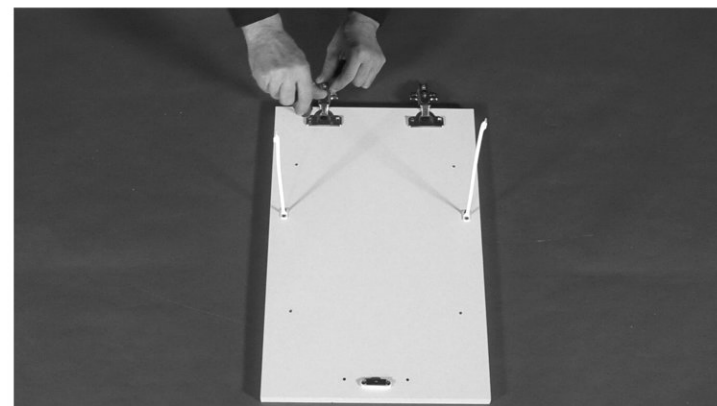
9 - Se ataseaza cosul de rufe de usa.

1

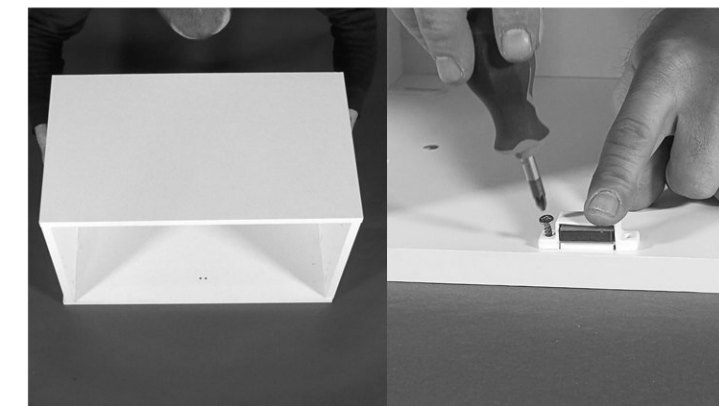
DULAP SOLDAT CU COS DE RUFEE - CORP INFERIOR



2 - Se monteaza inchizatorul magnetic pe usa



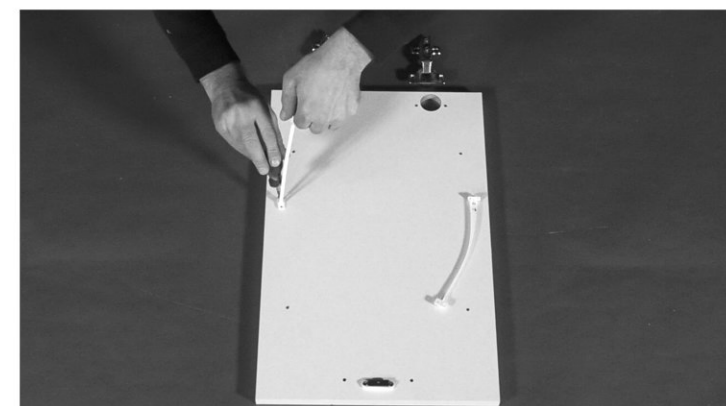
4 - Se monteaza cele doua balamale pe usa corpului inferior.



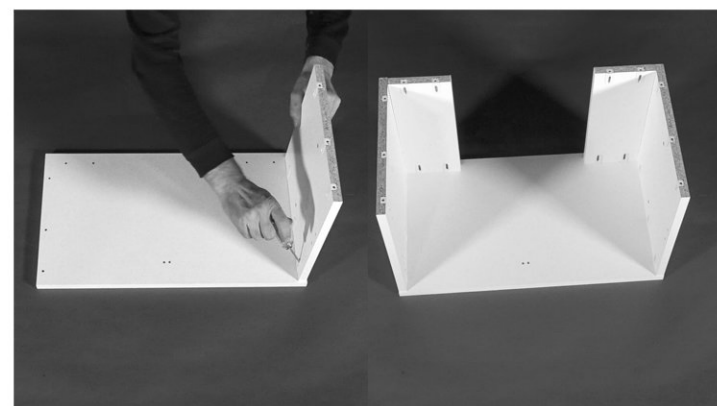
6 - Se inchide corpul inferior si se monteaza inchizatorul magnetic pe capacul corpului.



10 - Se monteaza manerul.



3 - Se monteaza cei doi limitatori de deschidere pe usa.



5 - Se cupleaza capatul cu lateralul dreapta, legaturile spate si se cupleaza fundul. ATENTIE la conectorii sa fie pozitionati spre interiorul corpului!



7 - Se monteaza usa. Se prind limitatoarele de cursa si de lateralul corpului inferior.



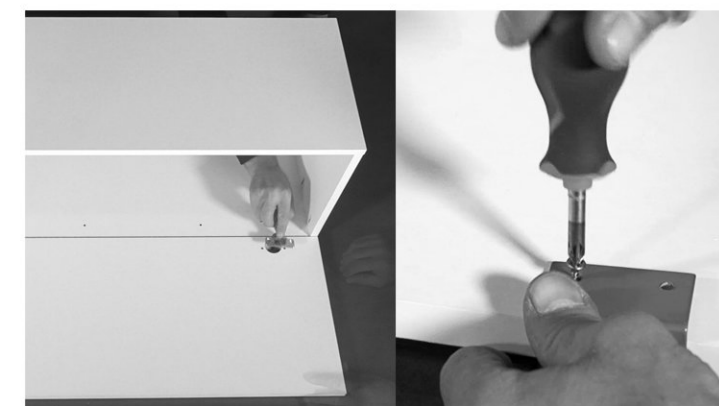
11 - Se monteaza picioarele.



12 - Componenta kitului de montaj al corpului superior.

2

CORP SUPERIOR



17 - Se monteaza usa corpului superior si se monteaza manerul pe interiorul usii.



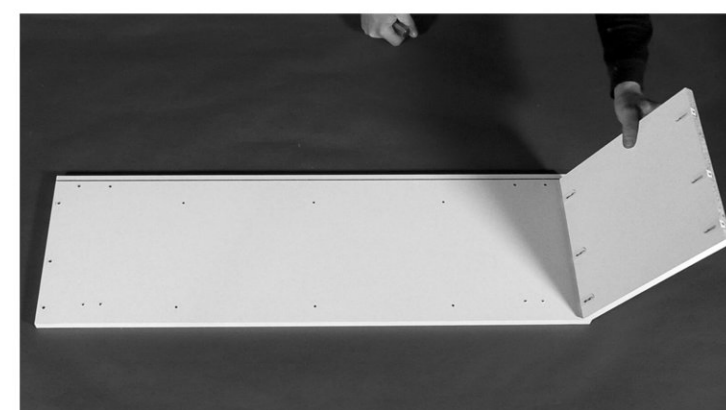
21 - Se monteaza suportii de polita.



18 - Se introduce tabla spate.



22 - Se monteaza politele.



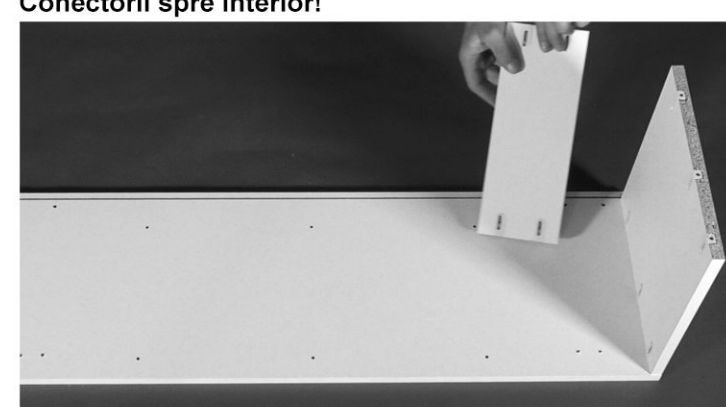
13 - Se cupleaza capatul cu lateralul dreapta. ATENTIE! Conectorii spre interior!



15 - Se cupleaza fundul cu lateralul dreapta.



19 - Se asigura tabla spate cu holsuruburi.



14 - Se cupleaza legaturile spate cu lateralul dreapta.



16 - Se inchide corpul superior.



20 - Se cupleaza corpul inferior si corpul superior.



MOBILIERUL ESTE GATA DE FUNCTIONARE!

VA MULTUMIM PENTRU
ALEGEREA FACUTA!