

# Panouri decorative PVC - instrucțiuni de montaj

Unde pot fi utilizate aceste panouri?  
Practic oriunde: pentru finisarea interioară a coridoarelor și a holurilor, băi și dormitoare, balcoane deschise și balcoane închise. Pur și simplu lipirea unui perete sau a unui fragment din perete, vă va transforma rapid casa și vă va face interiorul modern și elegant.

Este posibil să creați rapid un interior modern, confortabil și cochet, la costuri minime cu o gamă largă de forme, culori și texturi, care va face posibilă găsirea și alegerea paletelor optime de culori care să satisfacă până și cele mai sofisticate gusturi.



Produs certificat



Produs inflamabil



Rezistent la umiditate



Curățare ușoară



Gamă largă



DEKOKAM series



1. Taie la dimensiune

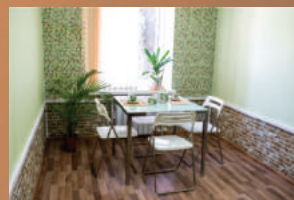
2. Aplică adezivul

3. Aplică pe perete

4. Bucură-te!



DEKOPAN series



## NECESARUL:

1. Panouri de 0.3 mm, sau de 0.4 mm, sau de 0.6 mm;
2. Muchie multifuncțională de 0,9 m în lungime;
3. Adeziv **ZVEZDA** pentru panouri PVC, bazat pe alcool polimeric;
4. Bandă de hârtie;
5. Foarfece;
6. Boloboc;

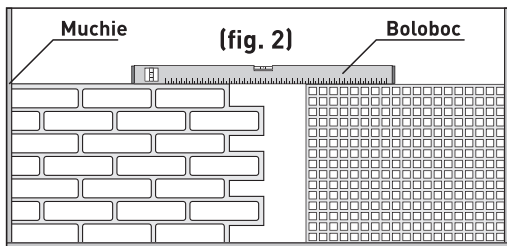
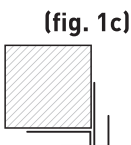
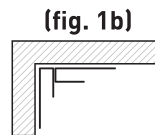
## ETAPE DE LUCRU:

### 1. Montarea panourilor PVC:

Panourile necesită suprafețe plane. Panourile ascund ușor toate neregularitățile și defectele din pereți; Pereții trebuie curățați de straturile vechi, de murdărie și în special de praf, deoarece adezivul nu se prinde bine pe suprafața cu praf. Vă recomandăm pregătirea zidului înainte de aplicarea panourilor. Pentru lipirea de înaltă calitate a panourilor, fiecare foaie trebuie reglată cu bolobocul. **(fig. 2)**

2. Muchia multifuncțională se lipește de-a lungul marginilor vizibile tăiate ale panourilor. Dacă se dorește, ea poate fi lipită chiar și de-a lungul întregului perimetru.

- lipirea muchiei de-a lungul marginilor zonei de lucru **(fig. 1a)**;
- lipirea colțului interior **(fig. 1b)**;
- lipirea colțului exterior **(fig. 1c)**. Muchia este lipită la nivel.



3. Montarea foilor de contact: Panourile cu grosimea de 0,6 mm sunt lipite pe "îmbinarea articulațiilor", lipind, cu atenție și cu precizie, partea laterală a unui panou cu cealaltă.

4. Adezivul se aplică părților proeminente din interiorul foii conform schemei propuse **(fig. 3)**. După 3-4 minute de la aplicarea adezivului, foile pot fi lipite pe perete.

5. Pentru a simplifica lucrările și pentru a preveni alunecarea plăcilor în timpul montajului, vă recomandăm să le fixați cu bandă de hârtie pe perete.

