

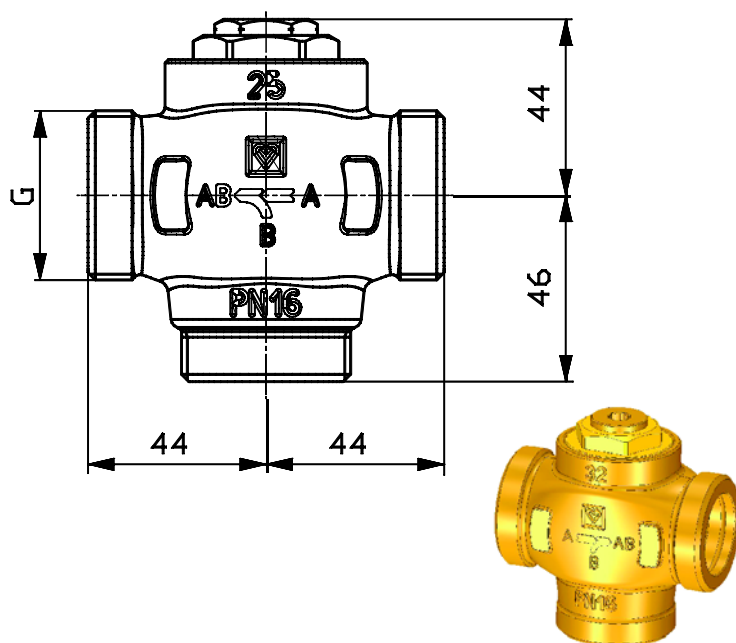
# HERZ-Teplomix

Supapa de reglaj cu 3 cai pentru cresterea temperaturii de retur a cazanului

Fisa standard pentru

7766

Editia 1107



Cotele de montaj in mm

Cod comanda	Dimensiune	G	$\Delta p$ max	kvs (m <sup>3</sup> /h) Tranzit	kvs (m <sup>3</sup> /h) Bypass
1 7766 03	DN 25	G 5/4 B	0,5	11	17
1 7766 04	DN 32	G 6/4 B	0,5	14	19
1 7766 13	DN 25	G 5/4 B	0,5	11	16
1 7766 14	DN 32	G 6/4 B	0,5	14	16

Cod comanda	Tmax Temp. amestec	pmax (bar)	Tmin Apa	Tmin Prot.imp. inghet
1 7766 03	110 °C	16	+2 °C	-20 °C
1 7766 04	110 °C	16	+2 °C	-20 °C
1 7766 13	110 °C	16	+2 °C	-20 °C
1 7766 14	110 °C	16	+2 °C	-20 °C

Supapa de amestec cu 3 cai, cu reglarea continua a functionarii termostatului reglata din fabricatie. Pentru cresterea temperaturii returului nu este nevoie de energie conexa. Filet exterior, cilindric, conform ISO 228/1, clasa B, etansare cu garnitura, racordurile pentru tevi se comanda separat.

**Constructie/  
Utilizare**

Corpul supapei este din alama standard pentru utilizarea in circuitele de incalzire.

1 7766 03      Modelele 1 7766 03 si 1 7766 04 sunt construite cu bypass fix,  
1 7766 04      Temperatura de reglaj pentru trecere A --- AB: cca. 61°C

Se recomanda instalarea unei supape de reglaj in bypass  
intre admisia si returul cazanului! (Vezi schema)

1 7766 13      Modelele 1 7766 13 si 1 7766 14 sunt construite astfel incat bypass-ul poate fi inchis.  
1 7766 14      La o temperatura de cca. 63°C, bypass-ul este inchis (calea B-AB) si se redeschide  
la o temperatura de cca. 55°C.  
Se poate renunta la instalarea unei supape de reglaj in bypass.

Fata de datele prezentate, sunt posibile  
modificari datorate progresului tehnologic.

HERZ Armaturen

Richard-Strauss-Straße 22 • A-1230 Wien  
e-mail: office@herz-armaturen.com • www.herz-armaturen.com



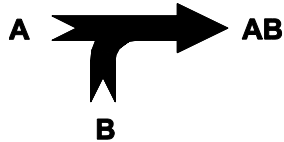
Amoniacul continut in canepa ataca corpul de alama al supapelor. Garniturile din EPDM, datorita uleiurilor minerale, respectiv lubrifiantilor cu continut in uleiuri minerale, se umfla, ajungandu-se astfel la distrugerea garniturilor din EPDM. Se admite utilizarea de substante de protectie impotriva coroziunii si a inghetului, pe baza de etilen si propil-etilen-glicol, intr-o concentratie de 15 - 45 Vol. %.

Calitatea apei, conform normei austriece ÖNORM H 5195 si VDI 2035.

Supapele se monteaza in sisteme de conducte, cu garnituri plate, utilizand fittinguri HERZ, in functie de scopul acestora.

Trebuie sa se evite ca murdaria sa ajunga in supape.

La montaj, trebuie sa se tina cont de directia de circulare a fluidului. Aceasta este marcata cu sageti, pe corpul supapei.

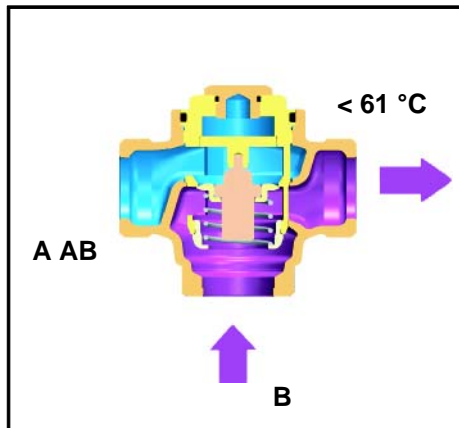


Prin scoaterea dopului R3/8, aflat in partea de sus a supapei si montarea unei supape de golire, se poate umple/goli instalatia de incalzire, precum si indeparta namolul din instalatie.

Calitatea apei

Montajul

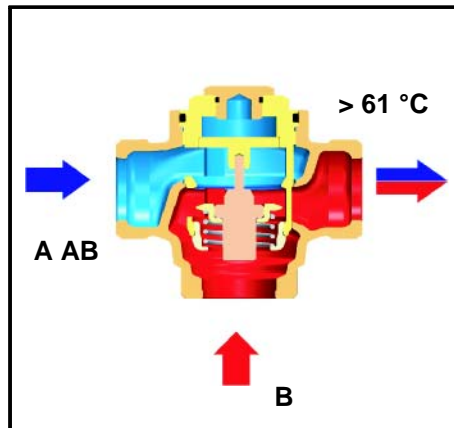
Modul de montare



**Supapa inchisa  
(Pozitia de pornire)**

Returul sistemului (A) este inchis.  
Apa din bypass (B) ajunge direct, neamestecata, la cazan.

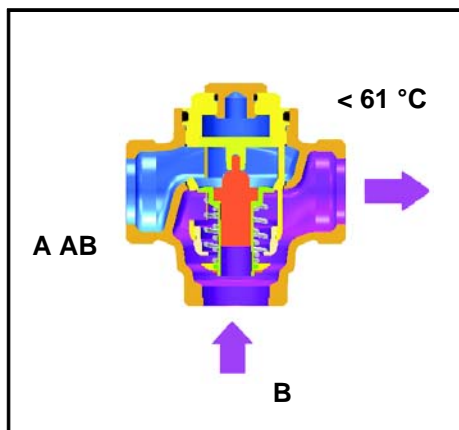
**Leckwassermengen:**  
Ast A-AB ca. 4% vom kvs- Wert  
Ast B-AB ca. 0,01% vom kvs- Wert.



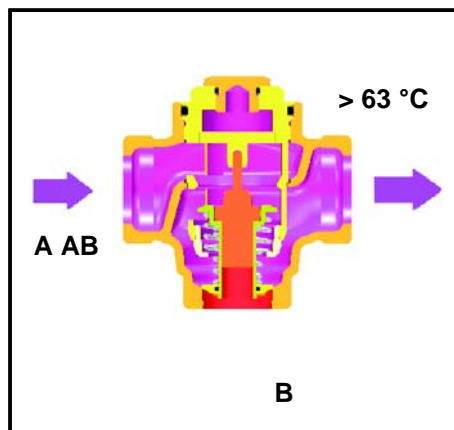
**Supapa deschisa  
(Pozitia de functionare/lucru)**

Returul apei reci din sistemul de incalzire si apa fierbina din Bypass, sunt amestecate si ajung la cazan.

Modul de functionare  
1 7766 03 - 1 7766 04



Returul sistemului (A) este inchis.  
Apa din Bypass (B) este condusa direct, fara sa fie amestecata, la cazan.



Apa rece din returul sistemului de incalzire (A) este condusa la cazan. Bypassul (B) este inchis.

1 7766 13 - 1 7766 14

**Fitingurile**, constau din: garnitura, piulita, niplu – pentru fiecare supapa sunt necesare 3 garnituri

**pentru Teplomix DN 25**  
1 **6220** 63 Racord pentru teava metalica AG R1  
1 **6236** 63 Racord pentru teava de cupru 28 mm  
1 **6240** 63 Racord pentru sudura, pentru teava 33,7mm  
P **70xx** 43 Racord presat – etansare plana – pentru tevi din aluminiu  
25 x 3,5mm...40 x 3,5mm

**pentru Teplomix DN 32**  
1 **6220** 64 Racord pentru teava metalica AG R 5/4  
1 **6236** 63 Racord pentru teava de cupru 35mm  
1 **6240** 63 Racord pentru sudura, pentru teava 42,4 mm  
P **70xx** 44 Racord presat – etansare plana – pentru tevi din aluminiu  
32 x 3 mm...50 x 4 mm

**4111** Filtru de impuritati, marimea ochiurilor sitei 0,40 sau 0,75 mm  
**4119** "Thermoflex" Robinet de umplere si golire a cazanului

1 **0276** 00 Supapa de golire cu maner si racord mobil pentru furtun, DN 10,  
etansare cu O-ring

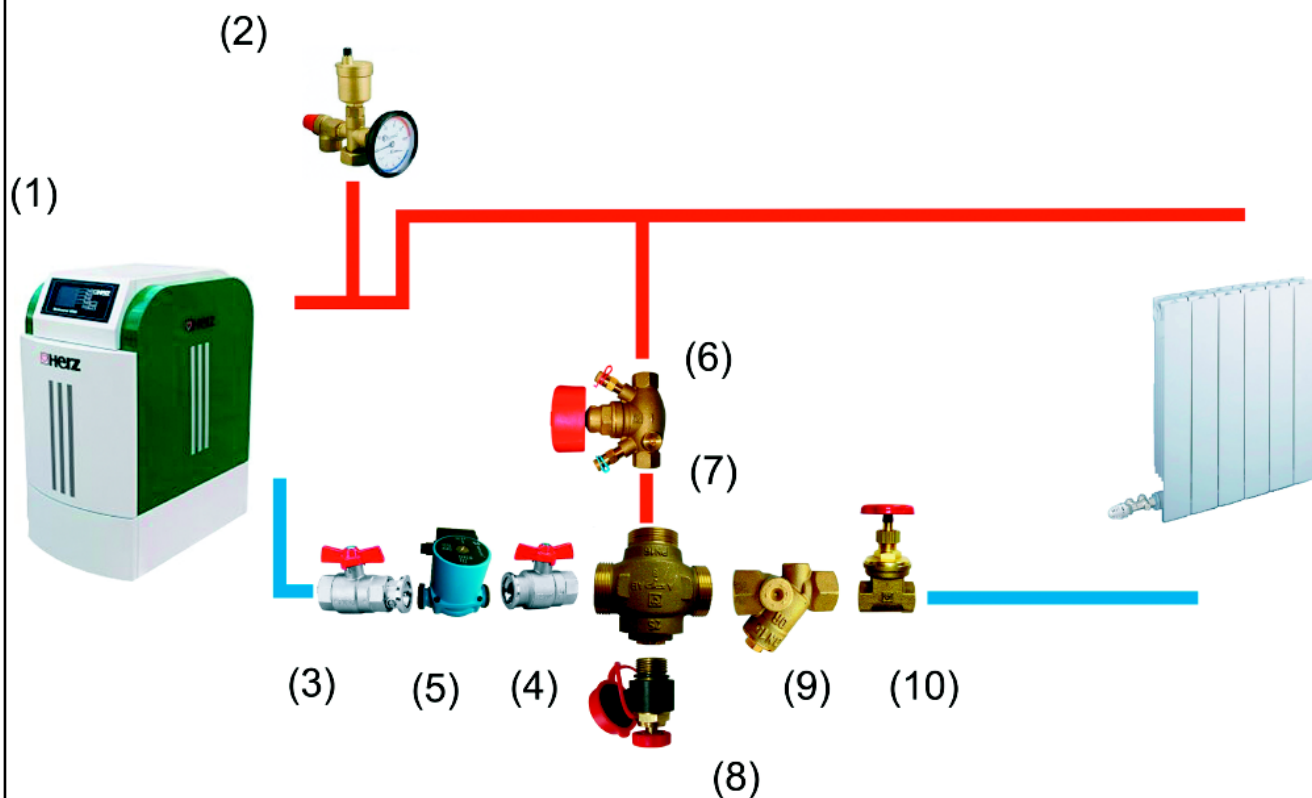
**4112/ 4113** STRÖMAX Supape de inchidere si control al circuitului  
Robinet de inchidere

1 **7761** xx Supapa de distributie CALIS-RD, DN15 - DN32 pentru actionare termica  
1 **7762** xx Supapa de amestec si distributie cu 3 cai, DN10 - DN20 pentru actionare termica  
1 **4037** xx Supapa de amestec si distributie cu 3 cai, DN15 - DN50 pentru actionarea motorului  
2 **7766** xx Termostat. Supape de amestec pentru utilizarea in instalatiile de apa potabila.

**Accesorii**

**Alte produse**

## Exemplu de utilizare:



Supapa de reglaj 6 se regleaza la o valoare de 10% din volumul total al apei.

**Indicatie practica**

### Descrierea produselor utilizate:

(1)		Cazan HERZ
(2) 1	<b>2104 04</b>	Grupa cazanului consta din: aerisitor, supapa de siguranta, termo-manometru si izolatie
(3) 1	<b>2268 03</b>	Robinetul cu bila al pompei pentru montare directa, cu supapa unisens
(4) 1	<b>2269 03</b>	Robinetul cu bila al pompei pentru montare directa
(5)		Pompa de circulare "HERZ"
(6) 1	<b>4217 xx</b>	Supapa de control a circuitului, pentru limitarea cantitatii bypass-ului
(7) 1	<b>7766 xx</b>	TEPLOMIX, supapa de reglaj termostatica
(8) 1	<b>0276 00</b>	Supapa de golire cu maner si racord mobil pentru furtun, DN 10, etansare cu O-ring
	Alternativa:	
	1 <b>4119 00</b>	"Thermoflex" robinet de umplere/golire al cazanului, fara garnitura O-ring
(9) 1	<b>4111 xx</b>	Filtru de impuritati
(10) 1	<b>4112 xx</b>	Robinet de inchidere

Articolele utilizate sunt doar exemple.

Daca aveti intrebari legate de modul de racordare, serviciul nostru tehnic intern va sta la dispozitie.

Toate datele cuprinse in aceasta brosură corespund informatiilor disponibile la ora tiparii si sunt pur informative. Este posibil sa apara modificari, datorate procesului tehnologic. Imaginile trebuiesc privite ca simboluri, adica pot diferi optic fata de produsul in sine. Pot exista diferente de culoare datorate tipografiei. Pot exista diferente de produse, in functie de tara. Ne pastram dreptul de a face modificari fata de specificatiile tehnice si functionale prezentate. Daca aveti intrebari, va rugam sa contactati cea mai apropiata reprezentanta HERZ.

HERZ Armaturen

Richard-Strauss-Straße 22 • A-1230 Wien  
e-mail: office@herz-armaturen.com • www.herz-armaturen.com

