



TIEMME

TUBO CORRUGATO IN ACCIAIO INOX

TUBUL DIN OTEL INOXIDABIL ONDULAT

Art. 0720X

Il tubo corrugato in acciaio inox art.0720X è la soluzione professionale ideale per collegare tra loro gli elementi che compongono l'impianto a pannelli solari o anche per tutte quelle applicazioni che necessitano campi di temperatura estremi unitamente al bisogno di leggerezza, manovrabilità e facilità di installazione.

A completamento del sistema di connessione sono a disposizione due tipologie di raccordi per il collegamento del tubo agli altri elementi dell'impianto.

La prima tipologia è rappresentata dall' art.1552SET costituito dai raccordi «a cartellare», ossia va eseguito uno schiacciamento preventivo di una spira prima dell'installazione finale con guarnizione piana.

L'altra tipologia battezzata «COBRASUN» è costituita da raccordi ad innesto rapido con tenuta a secco che autocartellano il tubo durante il serraggio a mezzo chiavi.

Tubul din oțel inoxidabil ondulat art.0720X este soluția ideală pentru conectarea profesională a elementelor care alcătuiesc sistemul solar sau pentru aplicații care necesită intervale extreme de temperatură, lumină, manevrabilitate și usurință în instalare.

Cat priveste sistemul de conectare, există două moduri pentru a racorda tubul cu celelalte elemente ale sistemului.

Primul tip este reprezentat de art.1552SET compus din racorduri ce necesita bercuire înainte de instalarea finală, cu garnituri plate.

Celalalt tip numit "COBRASUN" este compus din racorduri cu eliberare rapidă cu sigiliu uscat, cu autobercuire în timpul străngerii tubului.

DIMENSIONI TUBO / PIPE DIMENSIUNI

| Codice Cod | DN (diametro nominale) DN (diametrul nominal) | Diametro esterno (mm) DN (diametrul exterior) | L |
|---------------|--|--|--------|
| 0700017 | 12 | 16,5±0,1 | 100 mt |
| 0700013 | 16 | 21,4±0,2 | 100 mt |
| 0700010 | 16 | 21,4±0,2 | 500 mt |
| 0700014 | 20 | 26,4±0,2 | 100 mt |
| 0700011 | 20 | 26,4±0,2 | 500 mt |
| 0700015 | 25 | 31,7±0,25 | 50 mt |
| 0700012 | 25 | 31,7±0,25 | 250 mt |
| 0700018 | 32 | 40,7±0,35 | 25 mt |



CARATTERISTICHE TECNICHE

| | |
|---------------------------------------|---|
| Materiale: | acciaio inox AISI 316L (X2CrNiMo 17122 secondo EN 10088) |
| Max temperatura di esercizio: | +570°C (solo per il tubo) |
| Min temperatura di esercizio: | -250°C (solo per il tubo) |
| Pressione di esercizio a 20°C: | 10 bar |
| Spessore parete del tubo: | 0,15 mm (DN 12) 0,18 mm (DN 16 e DN 20) 0,22 mm (DN 25 e DN 32) |
| Superficie per metro lineare: | DN16-0,112; DN20-0,134; DN25-0,174; DN32-0,25 m ² /m |
| Flessibilità: | bassa flessibilità |

CARATTERISTICI TEHNICE

| | |
|---|--|
| Material: | otel inox AISI 316L (X2CrNiMo 17122 potrivit EN 10088) |
| Temperatura maxima de exercitiu: | +570°C (numai pentru tub) |
| Temperatura minima de exercitiu: | -250°C (numai pentru tub) |
| Presiunea de exercitiu la 20°C: | 10 bar |
| Grosimea tubului: | 0,15 mm (DN 12) 0,18mm (DN 16 și DN 20) 0,22 mm (DN 25 și DN 32) |
| Suprafață pe metru liniar: | DN16-0,112; DN20-0,134; DN25-0,174; DN32-0,25 m ² /m |
| Flexibilitate: | flexibilitate redusă |



TIEMME Raccorderie S.p.A.
Via Cavallera 6/A (Loc. Barco) - 25045 Castegnato (Bs) - Italy
Tel +39 030 2142211 R.A. - Fax +39 030 2142206
info@tiemme.com - www.tiemme.com

©TIEMME Raccorderie S.p.A. 0720X_IT-RUM RIDOTTA Rev. B 03-19



UNI EN ISO 9001:2015

TIEMME Raccorderie S.p.A. si riserva di apportare modifiche in qualsiasi momento senza preavviso.
TIEMME Raccorderie S.p.A. isi rezerva dreptul de a opera modificari, in orice moment, fara o avizare in prealabil.
E vietata qualsiasi forma di riproduzione, se non autorizzata.
Este interzisa reproducerea prezentului material, fara autorizatie.





TIEMME

TUBO CORRUGATO IN ACCIAIO INOX

TUBUL DIN OTEL INOXIDABIL ONDULAT

Art. 0720X

SPECIFICHE DI MONTAGGIO

Tagliare il tubo corrugato facendo in modo che la lama dell'utensile vada ad incanalarsi in una delle gole esterne (Fig.1) e resti perpendicolare all'asse del tubo stesso. Il taglio deve essere netto, cioè privo di bave evidenti e trucioli taglienti.

Prelevare il raccordo ed allentare manualmente il dado di circa 1/2 giro, salvo non lo sia già. Spingere il tubo nel raccordo facendo attenzione ad avvertire lo scatto «CLACK», (Fig.2) che garantisce il corretto posizionamento dell'ogiva sulle spire corrugate. A questo punto si può procedere al serraggio meccanico tramite chiavi o strumenti simili (Fig.3). Prestare molta attenzione al serraggio finale che non deve essere eseguito come si vede nella Fig.4 ma come in Fig.5, cioè il dado deve nascondere completamente i filetti sul corpo del raccordo.

N.B. Può capitare che per avvertire lo scatto «CLACK» su tubi con diametro esterno ridotto, non si debba allentare il dado del raccordo ma bensì serrarlo leggermente a mano, prima dell'innesto del tubo.

Comunque per tutti i casi dove le dimensioni del tubo si discostino dalla tabella dei diametri a pag.1, è consigliabile contattare il nostro Ufficio Tecnico.

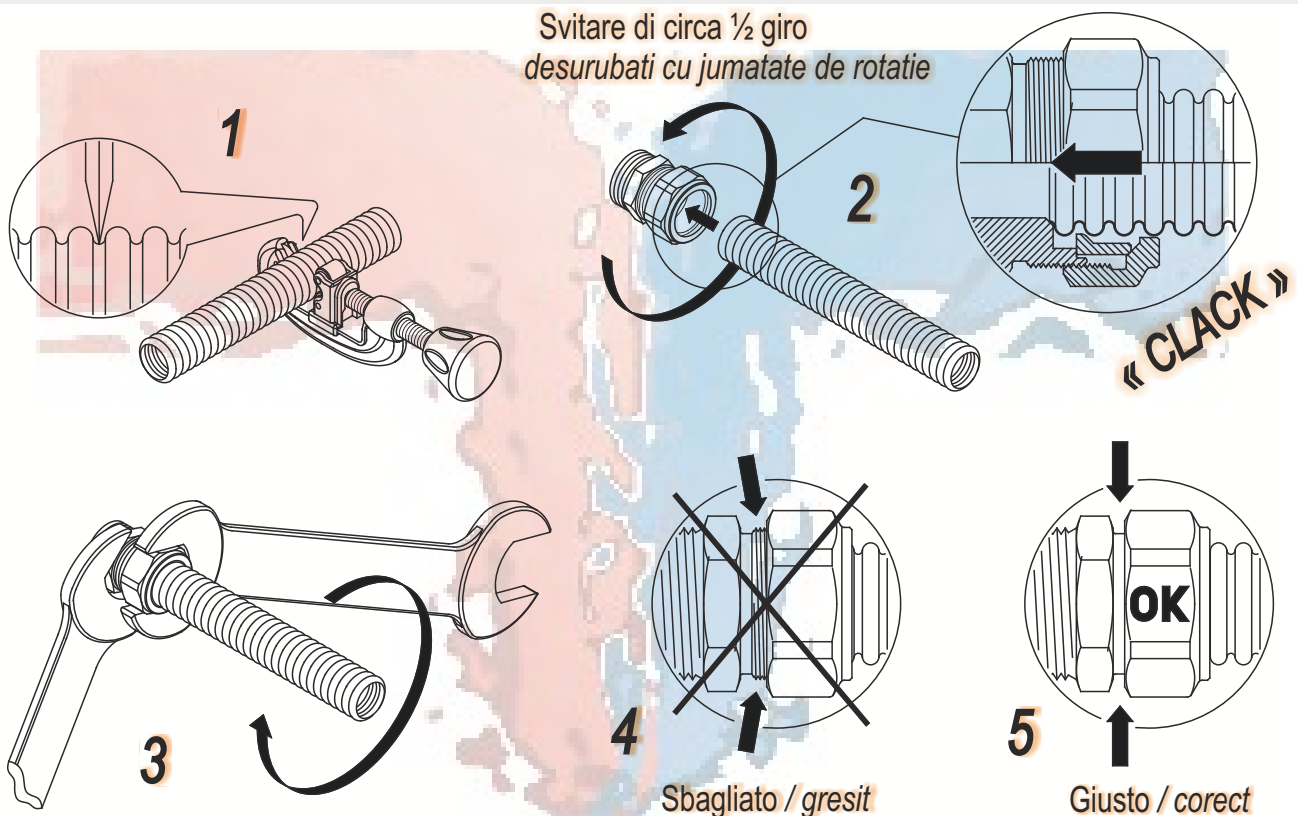
SPECIFICAȚII DE MONTAJ

Taiati tubul ondulat în așa fel încât lama instrumentului să intre într-unul din canalele externe (Fig. 1) și să rămână perpendicular pe axa tubului. Tăietura trebuie să fie curată, adică fara bavuri și margini vizibile.

Scoateți conectorul și desurubati piulița cu jumătate de rotație, numai dacă nu este deja desurubată. Împingeți tubul în racord, asigurându-vă ca auziți sunetul de blocare "clack", (Fig. 2), care garantează poziționarea corectă a piuliței pe tubul ondulat. În acest moment se poate trece la fixarea mecanică prin chei sau alte instrumente similare (Fig. 3). Acordați o atenție deosebită strângerii finale, care nu trebuie efectuată ca în Fig.4, ci ca în Fig.5; piulița trebuie să ascundă complet filetele de pe corpul fittingului.

Vă rugăm să rețineți faptul că se poate întâmpla ca pentru a auzi sunetul de blocare "clack" pe țevă cu diametrul exterior redus, nu ar trebui să slăbiți piulița de montare, ci, mai degrabă, să o strângeți manual, înainte de conectarea tubului.

Cu toate acestea, în cazurile în care dimensiunea tubului difera de cele cuprinse în tabelul din pagina 1, vă rugăm să contactați departamentul nostru tehnic.



TIEMME Raccorderie S.p.A. si riserva di apportare modifiche in qualsiasi momento senza preavviso.
TIEMME Raccorderie S.p.A. își rezerva dreptul de a opera modificări, în orice moment, fără o avizare în prealabil.
È vietata qualsiasi forma di riproduzione, se non autorizzata.
Este interzisă reproducerea prezentului material, fără autorizație.



TIEMME Raccorderie S.p.A.
Via Cavallera 6/A (Loc. Barco) - 25045 Castegnato (Bs) - Italy
Tel +39 030 2142211 R.A. - Fax +39 030 2142206
info@tiemme.com - www.tiemme.com



UNI EN ISO 9001:2015

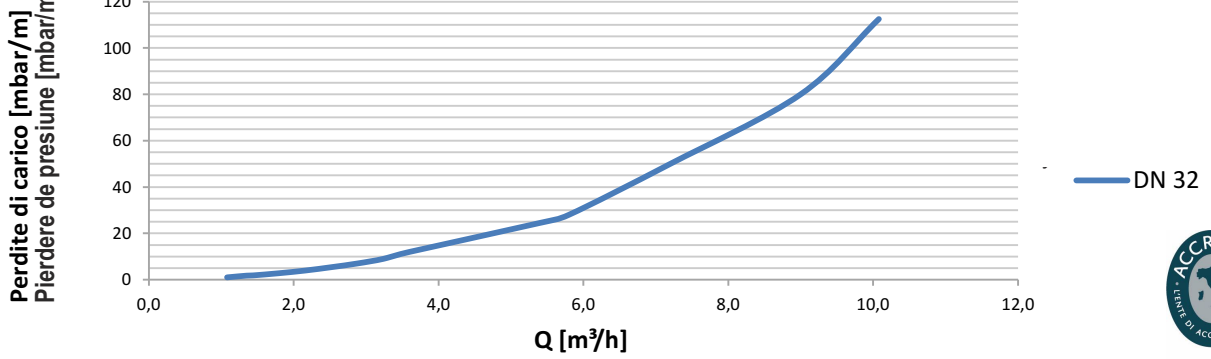
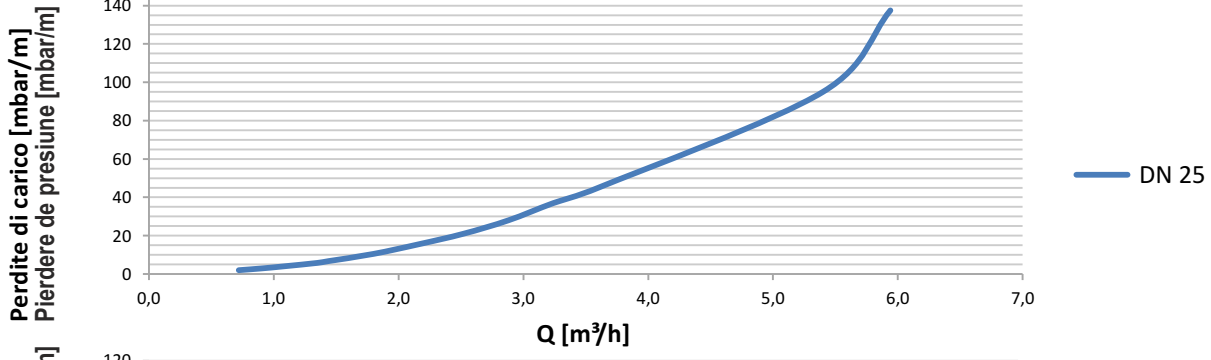
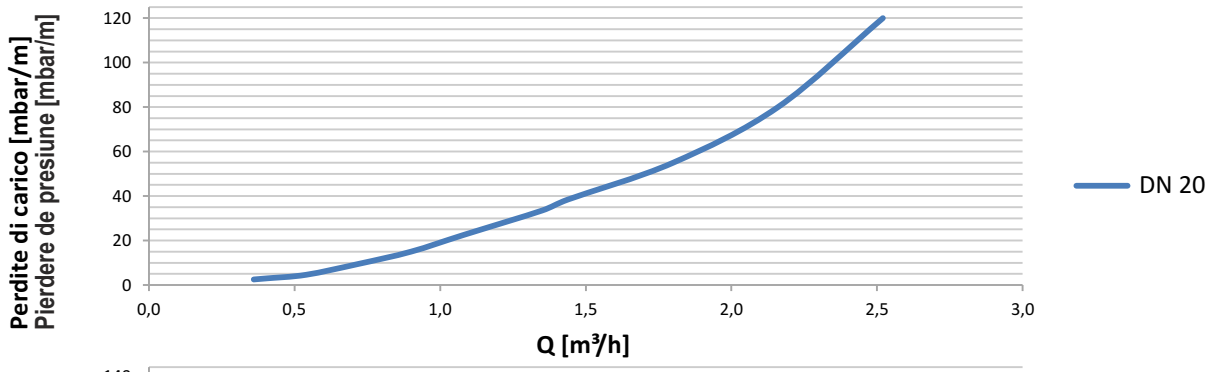
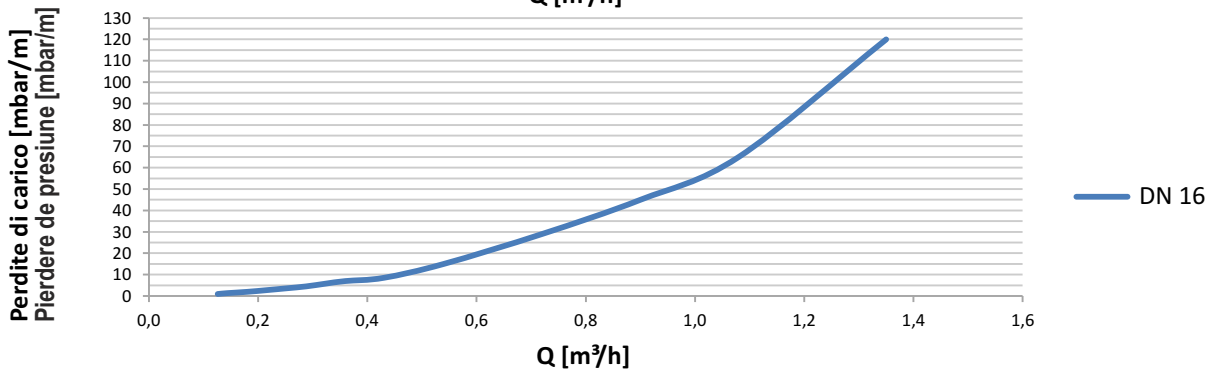
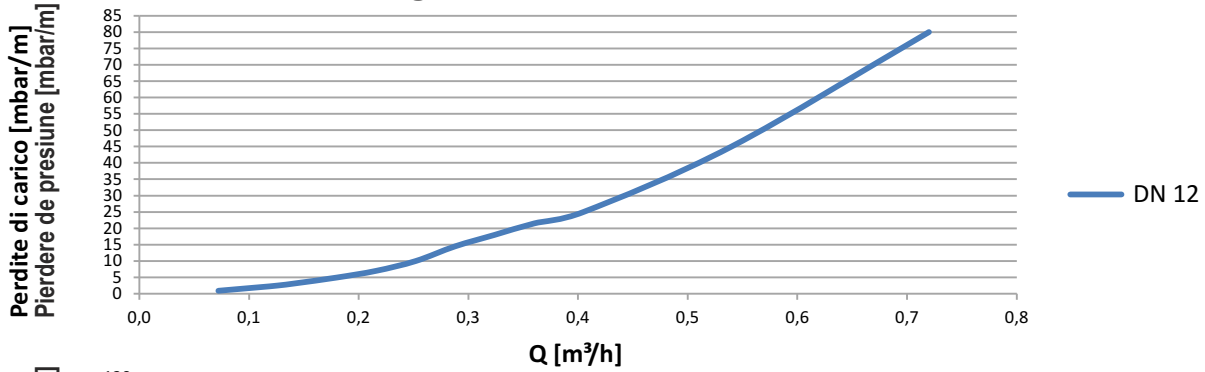


TIEMME

TUBO CORRUGATO IN ACCIAIO INOX TUBUL DIN OTEL INOXIDABIL ONDULAT

Art. 0720X

PERDITE DI CARICO – Diagrammi (Acqua; Temperatura: 20°C):
PIERDERE DE PRESIUNE - Diagrama (Apă; Temperatură: 20°C)



TIEMME Raccorderie S.p.A. si riserva di apportare modifiche in qualsiasi momento senza preavviso.
 TIEMME Raccorderie S.p.A. își rezervă dreptul de a opera modificări, în orice moment, fără a avizare în prealabil.
 È vietata qualsiasi forma di riproduzione, se non autorizzata.
 Este interzisă reproducerea prezentului material, fără autorizație.

