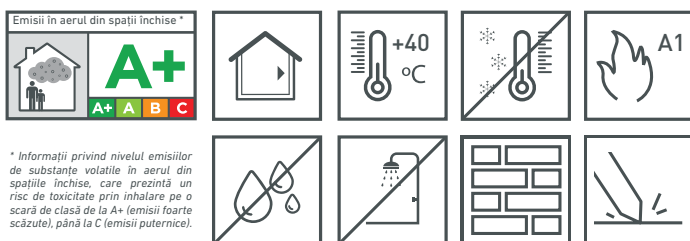


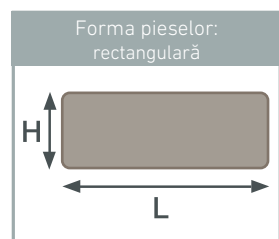
# MODULO

MY LIFE STYLE, MY DESIGN

IMPERIAL - Salmon®



\* Informații privind nivelul emisiilor de substanțe volatile în aerul din spațiile închise, care prezintă un risc de toxicitate prin inhalare pe o scară de clasă de la A+ (emisii foarte scăzute), până la C (emisii puternice).



## Pentru utilizare doar la INTERIOR

produs finit cu rosturi

EAN: 5945763012479

## Detalii produs

Dimensiuni (cm)	Grosime (cm)	Acoperire/cutie (m <sup>2</sup> )	Numar piese/cutie	Greutate/cutie (kg)
L = 21.2 H = 6.0	1.5 *	1	63	9.2

\* pentru un aspect mai natural dimensiunile pot varia

## Paletizare

Nr. cutii/rând	Nr. rânduri/palet STND	Nr. cutii/palet STND	Înălțime palet STND (cm)	Nr. rânduri/palet DS	Nr. cutii/palet DS
6	10	60	141	-	-

## Accesorii recomandate și consumuri medii

Adezivi: MODULO Colle® / MODULO Exterior/Interior Adhesive® (D2) (kg/m <sup>2</sup> )	Chit de Rost: MODULO Joint® (kg/m <sup>2</sup> )	Dimensiune rost (mm)
3	3.5	10

## Suprafața admisă pentru montaj

Ghips, ghips-carton, cărămizi, beton, cărămizi din beton, suprafețe tencuite, lemn, faianță.

Suprafața pe care se efectuează montajul trebuie să fie în condiții bune, uscată, stabilă și protejată împotriva infiltrațiilor. Excepții: Produsele nu se montează pe podea, tavan, pe suprafețe sau în zone cu umiditate ridicată sau la temperaturi mai mari de 40 ° C.

## Depozitarea produsului

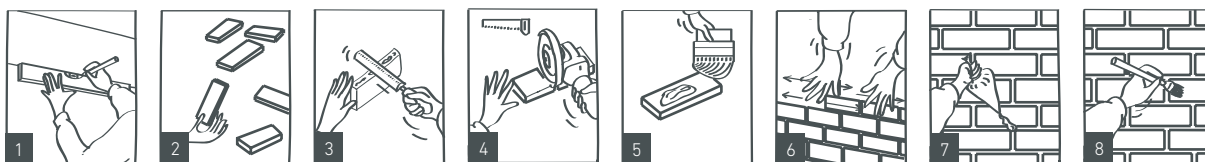
Produsul se depozitează doar în condiții ferite de umezeală sau intemperii.

## Instrucțiuni de montaj

FOLOȘIȚI MĂSURILE DE PROTECȚIE INDIVIDUALĂ RECOMANDATE ÎN TIMPUL PROCESULUI DE INSTALARE A PRODUSELOR



UNELTE NECESARE RECOMANDATE



1. Trasați linia de nivel.
2. Preselectați plăcile decorative.
3. Uniformizați marginile și răzuți spatele plăcilor decorative pentru o aderență mai bună.
4. Tăiați plăcile la dimensiunea dorită dacă este cazul.
5. Aplicați adezivul adecvat stratului suport pe spatele plăcilor.
6. Aplicați plăcile decorative pe perete cu o distanță între ele pentru aplicarea chitului de rost.
7. Umpleți rosturile cu chitul de rost, până la trei pătrimi din adâncimea rostului.
8. Neteziți chitul.

## Întreținere

1. Utilizați numai soluții de curățare cu PH neutru pentru curățarea plăcilor.
2. Curățați plăcile cu ajutorul unui aspirator, dar evitați ca duza să intre în contact direct cu plăcile.
3. Nu curățați plăcile cu ajutorul dispozitivelor cu presiune mare. În caz contrar, riscați deteriorarea acestora.
4. În cazul petelor profunde, cereți sfatul unui profesionist. Evitați folosirea produselor de curățare nespecifice.



Utilizați codul QR pentru instrucțiuni detaliate de instalare: