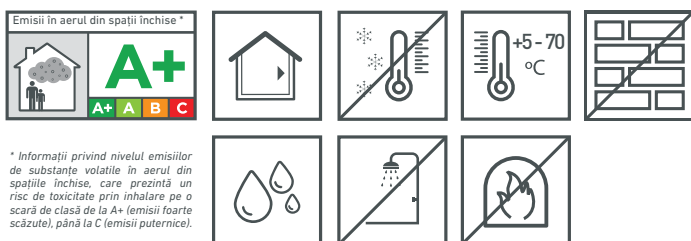


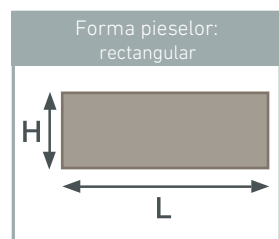
# MODULO

MY LIFE STYLE, MY DESIGN

## NATIMUR FLEX Shadow



\* Informații privind nivelul emisiilor de substanțe volatile în aerul din spațiile închise, care prezintă un risc de toxicitate prin inhalare pe o scară de clasă de la A+ (emisii foarte scăzute), până la C (emisii puternice).



## Placaj decorativ autoadeziv din piatră naturală pentru utilizare la INTERIOR

produs finit fără rosturi

**EAN:** 5945763013001

### Detalii produs

Dimensiuni (cm)	Grosime (cm)	Acoperire/cutie (m <sup>2</sup> )	Numar piese/cutie	Greutate/cutie (kg)
L = 60 H = 15	0.3 - 0.5 *	1	11	3.27

\* pentru un aspect mai natural dimensiunile pot varia

### Paletizare

Nr. cutii/rând	Nr. rânduri/palet STND	Nr. cutii/palet STND	Înălțime palet STND (cm)	Nr. rânduri/palet DS	Nr. cutii/palet DS
8	17	136	114	-	-

### Accesorii recomandate și consumuri medii

Soluție de Protecție: MODULO Protection Spray® (m <sup>2</sup> /unitate)
9

## Recomandări și specificații

Suprafețe suport: ghips-carton, beton, suprafețe tencuite/gletuite, panouri pe bază de lemn, faianță, metal, sticlă. Suprafața pe care se efectuează montajul trebuie să fie plană și netedă, în condiții bune, lipsită de praf, uscată, stabilă și protejată împotriva infiltrațiilor. În cazul montajului pe beton sau suprafețe tencuite/gletuite se recomandă amorsarea stratului suport.

Excepții: Produsele nu se montează pe podea, tavan, pe suprafețe sau în zone cu umiditate ridicată sau expuse la temperaturi mai mici de 5 °C sau mai mari de 70 °C.

Temperatura stratului suport și a plăcilor, în timpul montajului, trebuie să fie între 18 și 25 °C. La nevoie, peretele suport se poate încălzi cu ajutorul unui pistol termic.

Nuanțele de culoare a pietrelor naturale pot varia.

## Depozitarea produsului

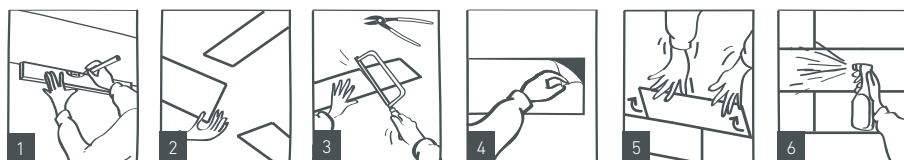
Produsul se depozitează doar în spații acoperite, ferite de umezeală sau intemperii.

## Instrucțiuni de montaj

FOLOȘIȚI MĂSURILE DE PROTECȚIE INDIVIDUALĂ RECOMANDATE ÎN TIMPUL PROCESULUI DE INSTALARE A PRODUSELOR



UNELTE RECOMANDATE



1. Trasați linii de nivel la fiecare două rânduri de produs.
2. Preselecțați plăcile decorative și mixați-le din cutii diferite.
3. Tăiați plăcile la dimensiunea dorită cu ajutorul unui fierăstrău pentru metal, dacă este cazul. Pentru decupaje complexe, se pot folosi foarfece pentru tablă sau dălți ascuțite. Pila pentru metal poate fi folosită pentru finisarea marginilor.
4. Dezlipiți folia cerată de pe spatele plăcii.
5. Aplicați plăcile decorative începând cu una din laturi și rotind placa până la contactul complet cu suprafața de montaj. Presați uniform placa timp de câteva secunde.
6. Opțional, aplicați spray-ul de protecție pe întreaga suprafață a plăcilor decorative montate.

## Întreținere

1. Utilizați numai soluții de curățare cu PH neutru pentru curățarea plăcilor.
2. Curățați plăcile cu ajutorul unui aspirator, dar evitați ca duza să intre în contact direct cu plăcile.
3. Nu curățați plăcile cu ajutorul dispozitivelor cu presiune mare. În caz contrar, riscați deteriorarea acestora.
4. În cazul petelor profunde, cereți sfatul unui profesionist. Evitați folosirea produselor de curățare nespecifice.
5. Consultați gama de produse a producătorului pentru soluții specifice de curățare și protecție.

Utilizați codul QR pentru instrucțiuni detaliate de instalare și întreținere:

