



# RACCORDERIA GENERICA RACORDURI GENERALE

## Art.1560

Raccordo curvo femmina/femmina

Cot F/F

Si adatta ad ogni tipo di impianto idraulico domestico e commerciale, applicazioni industriali ed agricole, impianti di riscaldamento ed igienico sanitari e generalmente con ogni fluido non corrosivo.

Se adapteaza la orice tip de instalatii sanitare de uz casnic, la aplicatii comerciale, industriale si agricole, la sisteme de incalzire si sanitare si in general pentru orice fluid non-coroziv.



### Caratteristiche Tecniche

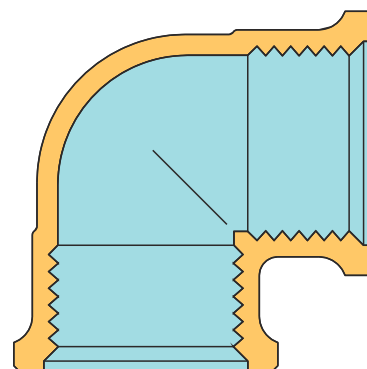
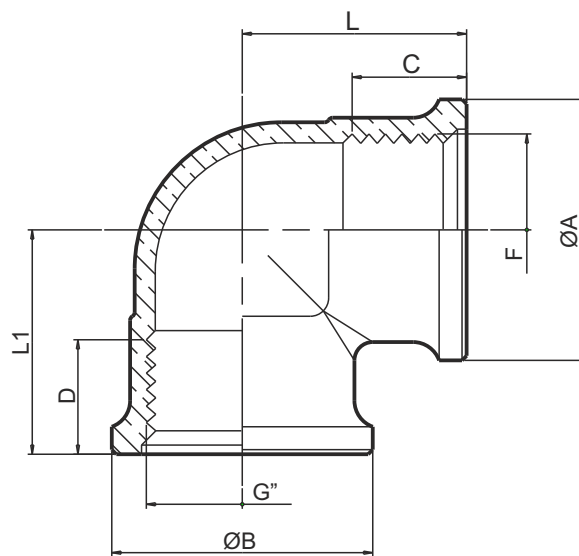
Temperatura max di esercizio : 200 °C  
Temperatura min di esercizio : - 20°C  
Pressione max di esercizio : 30 bar  
Filettature: femmina UNI ISO 228

### Caracteristici tehnice

Temperatura maxima de functionare: 200°C  
Temperatura minima de lucru: - 20°C  
Presiune maxima de lucru: 30 bar  
Filet: feminin UNI ISO 228

### Tabella dimensioni Tabel dimensiuni

F	G	CODICE / CODE	L	L1	ØA	ØB	C	D
3/8"	3/8"	1500298	21,5	21,5	23	23	10,0	10,0
1/2"	3/8"	1500508	25,5	24	28	21,7	15,0	11,5
1/2"	1/2"	1500018	24,5	24,5	28,5	28,5	12,5	12,5
3/4"	1/2"	1500149	29,5	28	34,0	27,2	16,5	15,0
3/4"	3/4"	1500015	30	30	35	35	15,0	15,0
1"	3/4"	1500111	37	35	41,5	34,0	19,5	16,5
1"	1"	1500017	36	36	42	42	15,5	15,5
1"1/4	1"	1500340	42,5	42	51	43	21,0	19,0
1"1/4	1"1/4	1500067	42,5	42,5	51	51	21,0	21,0
1"1/2	1"1/2	1500117	47,5	47,5	58	58	23,0	23,0
2"	2"	1500121	55	55	70	70	25,0	25,0
3"	3"	1500485	75	75	99	99	30,0	30,0
4"	4"	1500515	91	91	124	124	33,0	33,0



Descrizione	Materiale	Trattamento	Descriere	Material	Tratament
Corpo	Ottone CW617N - EN12165	-	Corp	Alama CW617N – EN12165	-

**TIEMME Raccorderie S.p.A.**  
Via Cavallera 6/A (Loc. Barco) - 25045 Castegnato (Bs) - Italy  
Tel +39 030 2142211 R.A. - Fax +39 030 2142206  
info@tiemme.com - www.tiemme.com

TIEMME Raccorderie S.p.A. si riserva di apportare modifiche in qualsiasi momento senza preavviso. È vietata qualsiasi forma di riproduzione, se non autorizzata.  
Tiemme Raccorderie S.p.A. isi rezerva dreptul de a aduce modificari in orice moment, fara o avizare in prealabil. Este interzisa orice forma neautorizata de reproducere a continutului acestei fise tehnice.