



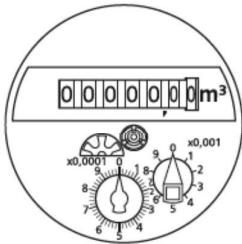
MTKD-M și MTKD-N

Contor multijet cu cadran uscat pentru apă rece

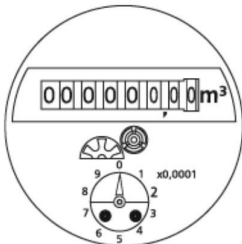
Utilizat în număr de câteva milioane la nivel mondial, MTKD oferă un standard tehnic ridicat și o manoperă de calitate superioară. Sunt obținute rezultate precise de măsurare, chiar și în cazul calității slabe a apei sau în situații dificile de instalare.

MTKD este echipat cu un aparat de înregistrare ZENNER D și este disponibil în două versiuni:

MTKD-M cu aparat de înregistrare cu rolă de 8 cifre și disc modulator pentru scanare non-reactivă pentru radio (M-bus wireless, LPWAN), M-bus sau impuls. MTKD-N cu role cu 7 sau 8 cifre pentru valori diferite de impuls și adaptabil la generatorul mecanic de impulsuri



MTKD-N



MTKD-M

Caracteristici de performanță

- Fereastră de vizualizare din plastic rezistent UV de înaltă calitate
- Aparat de înregistrare cadran cu cuplaj cu ecranare magnetică
- Presiune de funcționare PN 16
- Disponibil cu aparat de înregistrare din sticlă/cupru cu etanșare ermetică rezistentă la inundații (IP68)
- Aprobate în conformitate cu MID

Aplicații

- Pentru măsurarea consumului de apă potabilă rece de până la 50 °C
- Apometru pentru instalare orizontală și verticală

Opțiuni AMR

- MTKD-N cu ieșire de impuls (Reed) pentru citirea la distanță
- Valoare standard de impuls 10 l/Imp, opțional 1 l/Imp.)
- MTKD-M echipat serial cu interfață de comunicare pentru:
- Generator electronic de impulsuri
- Magistrală M-bus cablată



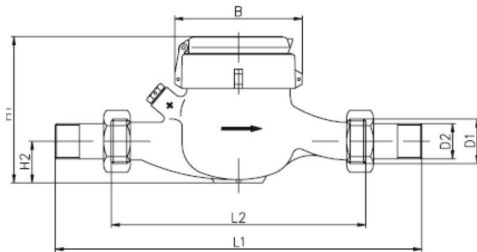
- Radio prin M-bus wireless
- Radio prin LPWAN (LoRaWAN™, SIGFOX)

Date tehnice MTKD-N, MTKDI-N, MTKD-M							
Debit permanent	Q3	m3/h	2,5	4	6,3	10	10
Comparabil cu debitul nominal (EWG)	Qn	m3/h	1,5	2,5	3,5	6	6
Domeniu de măsurare accesibilă	Q3/Q1	R	100H	160H/40V	R40 160H	R50 160H	R50 160H
Domeniu de măsurare standard (*)	Q3/Q1	R	R80H	R80H/40V	R40 R80H	R40 R80H	R40 R80H
Comparabil cu clasa metrologică (EWG)	clasa		B-H	B-H / A-V	A / B-H	A / B-H	A / B-H
Debit supraîncărcare (**)	Q4	m3/h	3,13	5	7,88	12,5	12,5
Debit minim (**)	Q1	l/h	100 / 31H	160 / 50H	158 / 79H	250 / 125H	250 / 125H
Debit inițial	-	l/h	<10	<10	<18	<18	<18
Domeniu de afișare	min	l	0,2	0,2	0,2	0,2	0,2
	max.	m ³	R8 99999,999 R7 99999,99	R8 99999,999 R7 99999,99	R8 99999,999 R7 99999,99	R8 99999,999 R7 99999,99	R8 99999,999 R7 99999,99
Temperatură maximă	-	°C	50	50	50	50	50
Presiune de utilizare, max.	MAP	bar	16	16	16	16	16
Valoare de impuls		l/impuls	1/10	1/10	1/10	1/10	1/10
Dimensiuni:							
Diametru nominal	DN	mm	15	20	25	25	32
		inch	½"	¾"	1"	1"	1 ¼"
Lungime totală fără conectori (*)	L2	mm	165/170	190	260	260	260
Lungime totală cu conectori aprox.	L1	mm	245/250	286	378	384	384
Fir conector G x B	D1	inch	¾"	1"	1 ¼"	1 ¼"	1 ½"
Fir conector Rx	D2	inch	½"	¾"	1"	1"	1 ¼"
Lățime aprox.	B	mm	95	95	95	95	95
Înălțime aprox.	H1 k*	mm	120	120	120	120	120
	H2	mm	35	25	35	40	40
	H3	mm	15	15	15	15	15
Greutate aprox.	-	kg	1,2	1,3	2,1	2,1	2,1

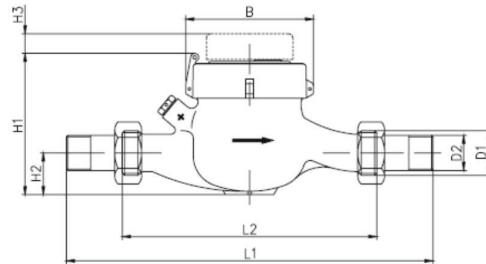
(*) Alte domenii de măsurare (R) și lungimi totale la cerere.

(**) Datele se referă la domeniul standard de măsurare

k* sticlă plastic



Dimensiuni MTKD-N/ -M, MTKD-L-N/ -M



Dimensiuni MTKDI-N, MTKDI-L-N cu generator de impulsuri

Date tehnice MTKD-N, MTKDI-N, MTKD-M						MTKD-L-N, MTKDI-L-N, MTKD-L-M	
Debit permanent	Q3	m ³ /h	16	25	25	2,5	4
Comparabil cu debitul nominal (EWG)	Qn	m ³ /h	10	15	15	1,5	2,5
Domeniu de măsurare accesibilă	Q3/Q1	R	R40 160H	125H/40V	125H/40V	100H	160H/40V
Domeniu de măsurare standard (*)	Q3/Q1	R	R40 R80H	80H/40V	80H/40V	R80H	R80H/40V
Comparabil cu clasa metrologică (EWG)	clasa		A / B-H	B-H / A-V	B-H / A-V	B-H	B-H / A-V
Debit supraîncărcare (**)	Q4	m ³ /h	20	31,3	31,3	31,3	5
Debit minim (**)	Q1	l/h	640 / 200H	313H	313H	100 / 31H	160 / 50H
Debit inițial	-	l/h	<40	<25	<25	<10	<10
Domeniu de afișare	min	l	0,2	0,1	0,1	0,2	0,2
	max.	m ³	R8 99999,999 R7 99999,99	R8 99999,999 R7 99999,99	R8 99999,999 R7 99999,99	R8 99999,999 R7 99999,99	R8 99999,999 R7 99999,99
Temperatură maximă	-	°C	50	50	50	30	30
Presiune de utilizare, max.	MAP	bar	16	16	16	16	16
Valoare de impuls		l/impuls	1/10	1/10	1/10	1/10	1/10
Dimensiuni:							
Diametru nominal	DN	mm	40	50	50	15	20
		inch	1 ½"	2"	---	½"	¾"
Lungime totală fără conectori (*)	L2	mm	300	300	270	165/170	190
Lungime totală cu conectori aprox.	L1	mm	428	444	---	245/250	286
Fir conector G x B	D1	inch	2"	2 ½"	flanșă	¾"	1"
Fir conector Rx	D2	inch	1 ½"	2"	---	½"	¾"
Lățime aprox.	B	mm	110	110	110	99	99
Înălțime aprox.	H1	mm	150	150	175	120	120
	H2	mm	50	60	75	35	30
	H3	mm	15	15	15	15	15
Greutate aprox.	-	kg	4,0	4	9,5	0,6	0,6

(*) Alte domenii de măsurare (R) și lungimi totale la cerere.

(**) Datele se referă la domeniul standard de măsurare

k* sticlă plastic