

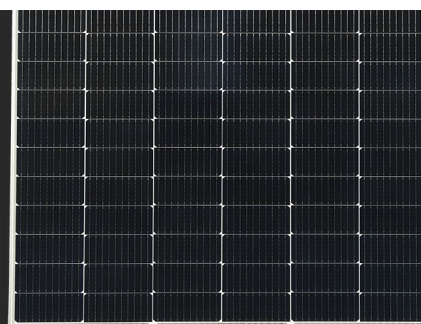
INFORMAȚII TEHNICE

Tipul corpului:	Aliaj de aluminiu și sticlă securizată
Temperatură de lucru:	-40°C până la +85°C
Dimensiune:	2279x1134x35mm
Panou solar:	545W

PANOURI SOLARE MONO SEMI-CELULA | ILUMINARE LED

Gama de iluminat LED de la V-TAC include iluminat care satisface nevoile diversilor utilizatori finali și industriei, oferind eficient și inovator

[Vezi mai multe detalii](#)



Aluminium Alloy with Tempered Glass

Excellent performance of PID resistance
The performance of PID resistance(Potential Induced Degradation) passed the standard of TUV Nord



CARACTERISTICI

- Vă prezentăm panourile solare de înaltă eficiență, unul pentru o viață. Design avansat din sticlă și suprafață celulară
- 182x91 Tip monocelulă cu tensiune maximă de sistem de 1500V
- 144(12x12) celule cu cablu de ieșire de 4mm² 35cm
- Capacitate maximă de utilizare a seriei 25 A și toleranță de putere 0→+3 W
- Sarcină maximă de vânt/Încărcare de zăpadă 2400Pa/5400Pa
- Protecție la pătrundere IP68 perfectă pentru utilizare în aer liber
- Potrivit pentru zonele deschise expuse constant la praf și umiditate, cum ar fi rezidențiale, comerciale, industriale etc

AMBALARE

Greutate brută (kg):	30.04
Unitatea CBM:	0,108532
Dimensiune:	2279x1134x35mm

AMBALARE MASTER BOX

Cantitate cutie:31

DETALII LISTARE

Cod Ean:3800157682220