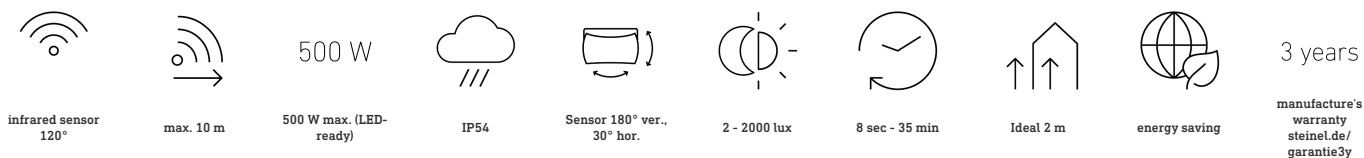
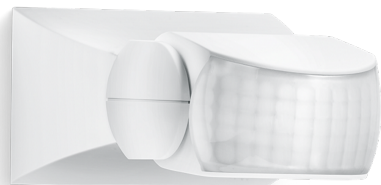


Detector de mișcare

IS 1

alb
EAN 4007841 600310
Nr. articol 600310



Descrierea funcției

Detectare țintită și preț rentabil. Senzor de mișcare cu infraroșu IS 1, pentru exterior și interior, ideal pentru monitorizarea țintită a suprafețelor mici, unghi de detectare de 120°, rază de acțiune de până la 10 m, prag cronologic și de intensitate a luminii reglabil, senzor rabatabil pe orizontală la 30° și verticală la 180° pentru ajustarea exactă la zona de detectare.

Specificații tehnice

Dimensiuni (L x B x H)	120 x 80 x 50 mm
Garanția producătorului	3 ani
Setări prin	Potențiometre
Cu telecomandă	Nu
Variante	alb
UM1, EAN	4007841600310
Versiune	Detectori de mișcare
Aplicație, loc	Interior, Exterior
Aplicație, încăpere	exterior, ușă de la intrare, în toata clădirea, terasă / balcon, curte & cale de acces
Culoare	alb
Culoare, RAL	9001
Include suport pentru montaj pe colț	Nu
Locul montării	perete, tavan
Instalare	Montaj aparent, perete, tavan
Grad de protecție	IP54

Lămpi cu LED <2 W	16 W
Lămpi cu LED > 2 W <8 W	64 W
Lămpi cu LED > 8 W	64 W
Sarcină capacitivă în μF	88 μF
Tehnologie senzor	Infraroșu pasiv
Înălțime de montaj	1,80 – 3,00 m
Înălțimea de montaj max	3,00 m
Înălțimea optimă de montaj	2 m
Unghi de detecție	120 °
Unghi de deschidere	40 °
Protecție sneak-by	Nu
Capacitatea de a masca segmente individuale	Da
Scalabil electronic	Nu
Scalabil mecanic	Nu
Rază, radial	r = 3 m (9 m ²)
Rază, tangențial	r = 10 m (105 m ²)

<https://www.steinell.de>

Sub rezerva modificărilor tehnice

10.2022 Pagină 1 de la 3

IS 1

alb
EAN 4007841 600310
Nr. articol 600310

Specificații tehnice

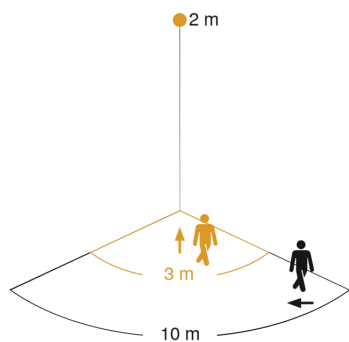
Clasă de protecție	II
Temperatura ambientală	-20 – 50 °C
Material	Plastic
Conexiune la rețea	230 – 240 V / 50 Hz
Comutarea ieșirii 1, Ohmsch	500 W
Ieșire de comutare 1, număr de lămpi LED / fluorescente	4 stk.
Lămpi fluorescente EVG	430 W
Lămpi fluorescente, necompensate	500 VA
Lămpi fluorescente compensate în serie	500 VA
Lămpile fluorescente compensate în paralel	500 VA
Putere de comutare 1, lămpi cu halogen de joasă tensiune	500 VA

Zonele de comutare	260 Schaltzonen
Setare crepuscul	2 – 2000 lx
Setarea timpului	8 s – 35 Min.
Funcție lumină de bază	Nu
Reglarea luminii principale	Nu
Setare crepuscul în mod TEACH	Nu
Control constant al luminii	Nu
Rețele	Da
Tip de rețea	Master/master
Interconectare prin	Cablu

IS 1

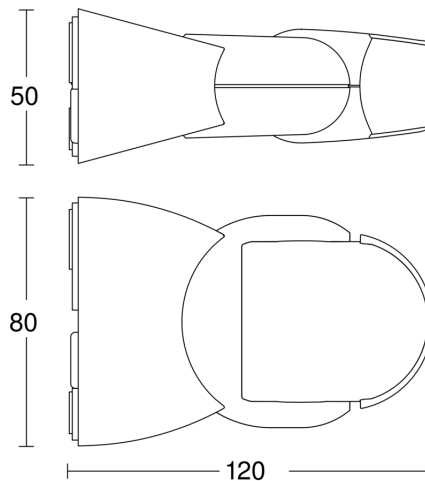
alb
EAN 4007841 600310
Nr. articol 600310

Zona de detectare a senzorului

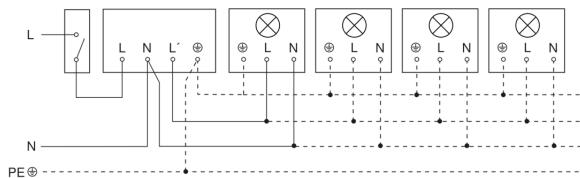


Mögliche Montagehöhe: 1,80 m – 3,00 m
Orange: radial
Schwarz: tangential

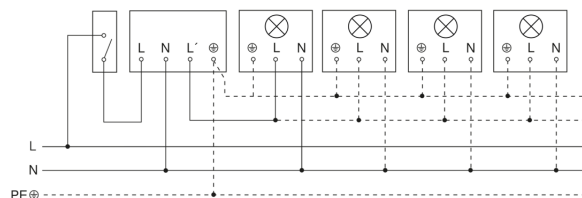
Desen tehnic



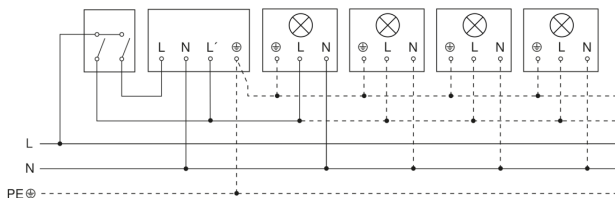
Lampă fără conductor de nul



Lampă cu conductor de nul



Conexiune folosind comutator cu două circuite pentru operare manuală și automată



Conexiune cuplorului cu buton cvadruplu la DALI2 APC

