



SC DAVO PRO COMPANY SRL

RO156802207

J40/11396/2003

CAPITAL SOCIAL 1500 LEI

BD BUCURESTII NOI, NR 50A, TRONSON A+C, AP. 8

FISA TEHNICA d-c-wall SET 6 PLACI DECORATIVE AUTOADEZIVE PENTRU PERETI BUCATARIE / BAIE / DIVERSE SPATII

Produs laminat cu partea imprimata pe exterior.

Produsul este ambalat la cutie – 6 placi / cutie.

Ambalajul este etichetat pe partea din spate cu toate informatiile tehnice ale produsului.

Dimensiune bucata: 30,5 cm x 30,5 cm x 1,4 mm

Dimensiune cutie: 33,4 cm x 33,4 cm x 1,2 cm

Acoperire / cutie: 0.55 mp

Material: PVC

Nu necesita adeziv.

Nota!

In ciuda verificarilor periodice, eventualele defecte din fabrica nu pot fi complet excluse.

Inainte de instalare, placile pentru perete d-c-Fix Wall Tiles trebuie sa fie verificate pentru eventualele defecte. Defectele vizibile detectate dupa montaj nu mai pot fi acceptate in scopul unui retur.

Atentie! Placile pentru perete sunt un produs strict decorativ. Ele nu au functie structurala sau de rezistenta!

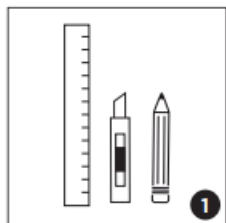
Instructiuni montaj:

Pregatirea:

Masurati peretele, astfel incat sa aflati cantitatea necesara de placi pentru perete d-c-Fix.

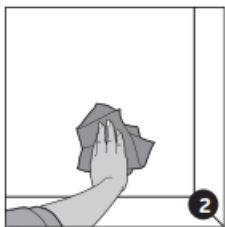
Adaugati 10% pentru a permite decupajele, acolo unde va fi nevoie.

Pastrati produsul in ambalaj, la temperatura camerei (20 – 22°C), cel puțin cu 24 de ore inainte de instalare.



1. Instrumente necesare:

- Obligativ: cutter, rigla, creion, ruleta;
- Optional: racleta, trafalet



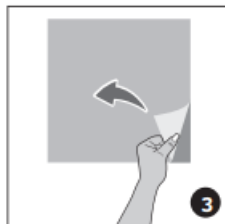
2. Pregătirea suprafeței:

Suprafața care urmează a fi placată trebuie să fie curată, uniformă, fără praf, ulei / grăsimi și perfect uscată.

Compensați orice denivelare prin aplicarea unui material de îndreptat peretii adecvat, astfel încât să avem o suprafață perfect plană.

Suprafețele netede, cum ar fi faianța existentă, sunt potrivite pentru lipirea plăcilor pentru perete.

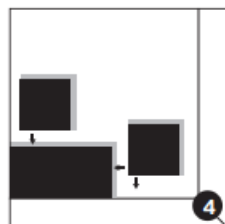
Aceste plăci pentru perete nu sunt potrivite pentru a fi utilizate în spatele cuptoarelor, caloriferelor, plitelor pe gaz sau în încăperi expuse permanent la razele soarelui.



3. Îndepărtați hârtia suport:

Pe spatele fiecărei plăci pentru perete există o peliculă autoadezivă, care iese 2.5 cm în exterior, în partea superioară și în partea dreaptă.

Scoateți numai hârtia suport a plăcii pe care urmează să o utilizați.

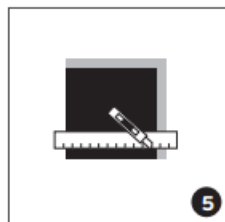


4. Montați plăcile pe perete:

Positionați prima placă pentru perete în colțul din stânga jos și apăsați ferm pe perete, punând presiune uniform pe toată suprafața plăcii.

Puteti folosi optional o racleta sau un trafalet curat.

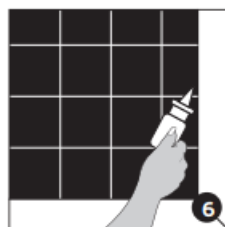
Așezați următoarea placă în continuarea primei plăci, punând marginea peste partea proeminentă a celei anterioare, astfel încât să asigurați că rosturile sunt perfect lipite între ele.



5. Taiati plăcile pentru perete la dimensiunea dorită:

Taiati plăcile pentru perete cu ajutorul unei rigle și un cutter, trecând de-a lungul riglei de două sau de trei ori.

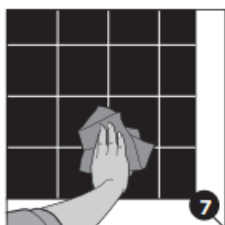
Materialul este destul de gros și nu se va tăia complet de la prima trasare.



6. Etansarea:

Sigilați toate marginile exterioare cu silicon, în special în încăperile cu grad ridicat de umiditate, pentru a preveni orice posibilitate de a pătrunde umezeala între placă și perete.

Apoi aerisiți bine încăperea respectivă



7. Intreținere și curățare:

Curățați plăcile pentru perete folosind detergent lichid obișnuit sau apă cu săpun, apoi clătiți bine cu apă curată.

Nota: Evitați utilizarea acetonei, produselor de curățenie care conțin alcool sau sunt abrazive, bureții care ar putea să zgărie suprafața plăcilor.

Eliminarea:

Introduceți un obiect plat (de exemplu, o surubelnita dreapta) in spatele placii pentru perete, il scoateti ușor, iar apoi trageți placa de pe perete.

Adezivul rezidual ce poate ramane pe perete se indeparteaza cu ajutorul unei raclete sau cu solutie pentru indepartarea adezivului, dupa caz.