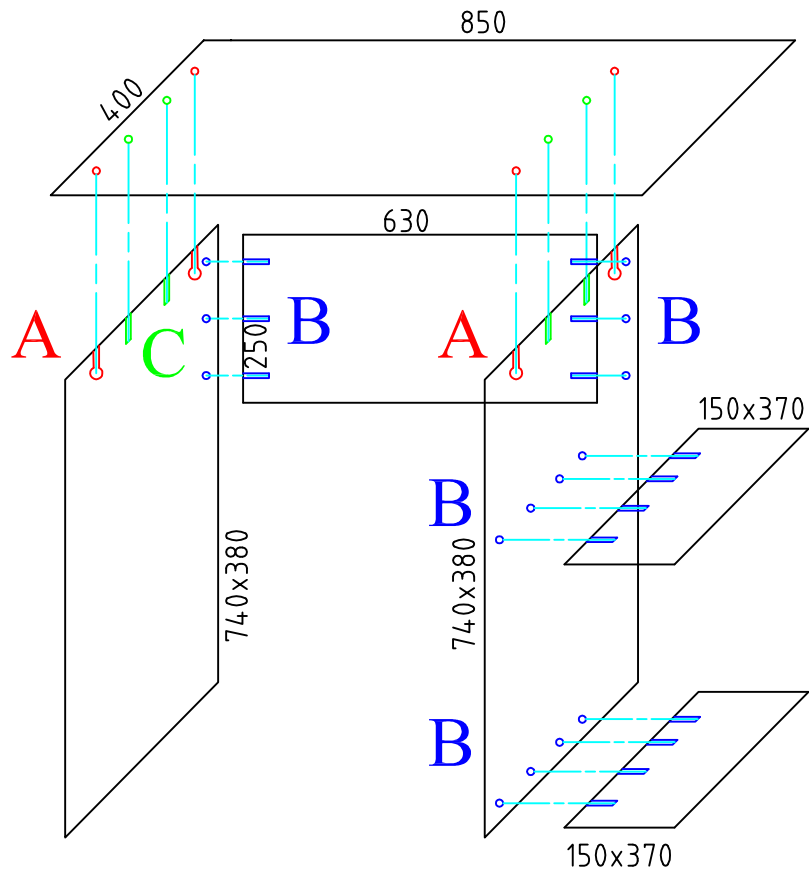


INSTRUCTIUNI DE ASAMBLARE: BIROU ARNES ÖSSZESZERELÉSI ÚTMUTATÓ: ARNES SZÁMIZÓGÉP ASZTAL



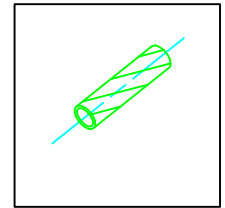
A=



B=



C=



POZA CEPURI

HU

Kérjük olvassa el figyelmesen a szerelési útmutatót, majd távolítsa el a termék belsejéből a csomagolást is. Készítse elő a szükséges számszámokat és a csomagolásban lévő alkatrészeket, csavarokat, győződjön meg róla, hogy minden rendelkezésére áll az összeszereléshez. Az alkatrészeket helyezze egy tiszta, puha felületre, hogy elkerülje az esetleges sérüléseket, karcosodásokat.

FIGYELEM!

AZ ÖSSZEÁLLÍTÁSKOR NE HÚZZA MEG TELIESEN A CSAVAROKAT, CSAK AMIKOR A TERMÉKET MÁR KÉSZRE ÖSSZEÁLLÍTOTTA, ELKERÜLVE EZZEL, HOGY A CSAVARMENET ÁTSZAKADJON.

KÉRJÜK FIGYELJEN, HOGY ALKATRÉSZEK, CSAVAROK GYERMEK KEZÉBE NE KERÜLJENEK.

R0

Va rugam cititi cu atentie instructiunile de asamblare, apoi indepartati ambalajul produsului. Pregatiti instrumentele necesare, si piesele componente. Asigurati-va ca acestea sunt disponibile pentru asamblare. Asezati piesele pe o suprafata curata, moale, pentru a evita eventualele deteriorari.

ATENTIE !

Nu strangeti complet suruburile in timpul asamblarii, doar cand produsul este complet asamblat.
Nu lasati piesele la indemana copiilor.