



## Ancora Chimica

### MORTAR DE INJECTIE PE BAZA DE POLIESTER FARA STIREN

#### DESCRIERE

**PE 300 SF** este un mortar de injectie pe baza de poliester fara stiren, utilizat in tehnologia de ancorare, pentru suporturi solide sau cu gauri, avand un timp scurt de intarire. Poate fi utilizat pentru o gama larga de aplicatii in beton, caramida perforata si caramida cu goluri, cum ar fi pentru montarea portilor, balustradelor, stalpilor de balustrade, rulourilor de ferestre, panourilor, antenelor, consolelor, suportilor pentru cabluri, utilajelor industriale, etc.

#### PROPRIETATI

- Potrivit pentru structuri solide si cu gauri
- Nu contine stiren, miros nepatrunzator, dar iritant
- Usor de extrudat si de injectat
- Tixotrop, putand fi aplicat atat pe verticala, cat si pe orizontala
- Intarire rapida

#### FORMA DE PREZENTARE

- Cartus tip silicon, continand doua ambalaje din plastic. 300 ml

#### PROPRIETATI FIZICE

- Natura: poliester nesaturat fara stiren
- Culoare: gri deschis (Componenta A: bej; Componenta B: negru)
- Greutate specifica: 1,80 kg/l la 20°C

#### ACCESORII

- Mixer static
- Pistol cu piston
- Dibluri perforate pentru fixarea in structurile cu gauri
- Perii din sarma
- Pompa de suflare

#### TIMPII DE LUCRU SI DE INTARIRE

Temperatura materialului de baza (°C)	0	5	10	15	20	25	30	35
Timpul de lucru (min)	25	15	12	8	6	4	3	2
Timpul de incarcare (min)	180	120	90	60	45	30	20	15



## Fisa tehnica

## DATE DE PERFORMANTA PENTRU TIJE IN STRUCTURILE CU GOLURI

Ancora		Instalare				Sarcini admise			
Maneca	Tija Clasa 5.8	Diametru foraj $d_0$	Adancime foraj	Adancime incastrare $h_{ef}$	Moment de torsiune $T_{inst}$	Caramida perforata $f_{cm}: 4,50\text{MPa}$		Caramida cu gauri $f_{cm}: 6,00\text{MPa}$	
		[mm]	[mm]	[mm]	[N.m]	Rupere [kN]	Forfecare [kN]	Rupere [kN]	Forfecare [kN]
16/85	M8	17	90	85	4	0,40	1,10	-	-
16/85	M10	17	90	85	4	0,40	1,10	-	-
16/85	M12	17	90	85	4	0,40	1,10	-	-
16/130	M8	17	135	130	4	-	-	0,70	1,50
16/130	M10	17	135	130	4	-	-	0,70	1,50
16/130	M12	17	135	130	4	-	-	0,70	1,50

## DATE DE PERFORMANTA PENTRU TIJE IN BETON

Ancora	Instalare					Rezistenta	Sarcini admise	
Tija Clasa 5.8	Diametru foraj $d_0$	Adancime incastrare $h_{ef}$	Distanta standard marginie $C_{Cr}$	Distanta standard ancora $S_{Cr}$	Moment de torsiune $T_{inst}$	Rezistenta caracteristica $N_{RK}$	Beton C20/25	Beton C20/25
	[mm]	[mm]	[mm]	[mm]	[N.m]	Rupere [kN]	Rupere [kN]	Forfecare [kN]
M8	10	80	80	160	10	14,7	4,9	5,8
M10	12	90	90	180	20	20,5	6,8	9,2
M12	14	110	110	220	40	34,6	11,5	13,4
M16	18	125	125	250	60	47,9	16,0	24,9
M20	24	170	170	340	100	81,4	27,1	39,2

**Factorul de siguranta pentru sarcina de tensiune 3,0**

Producatorul garanteaza ca produsul respecta specificatiile tehnice, pe durata perioadei de valabilitate si in conditiile de manipulare, transport si depozitare stipulate in fisele tehnice si de siguranta. Toate informatiile oferite sunt rezultatul testelor efectuate si al experientei producatorului si au un caracter general. Cu toate acestea, ele nu implica nici o raspundere. Este responsabilitatea utilizatorului sa verifice prin realizarea propriilor teste, daca produsul este potrivit pentru aplicatia dorita. Producatorul nu va putea fi facut raspunzator in nici un caz pentru daune accidentale sau consecinte datorate utilizarii produsului.



## Fisa tehnica

## NUMARUL DE ANCORE PER DIAMETRU

Ancora	Instalare in structuri cu goluri											
	Maneca 16/85						Maneca 16/130					
Tija	150 ml	165 ml	280 ml	300 ml	345 ml	380 ml	150 ml	165 ml	280 ml	300 ml	345 ml	380 ml
M8	6	6	11	12	13	15	4	4	7	8	9	10
M10	6	6	11	12	13	15	4	4	7	8	9	10
M12	6	6	11	12	13	15	4	4	7	8	9	10
M16	-	-	-	-	-	-	-	-	-	-	-	-
M20	-	-	-	-	-	-	-	-	-	-	-	-

Ancora	Instalarea tijelor in beton					
	150 ml		165 ml		380 ml	
Tija	150 ml	165 ml	280 ml	300 ml	345 ml	380 ml
M8	35/40	40/45	65/75	70/80	80/90	90/100
M10	20/22	22/24	37/40	40/45	45/50	50/55
M12	12/13	13/15	22/25	24/27	27/30	30/34
M16	6/7	7/8	11/13	12/14	14/16	16/18
M20	2/3	3/4	5/6	5/6	6/7	7/8

A se vedea tabelele cu datele de performanta pentru definitiile privind diametrul si adancimea golului.

## PROPRIETATI MECANICE

PE 300 SF	Unitati	Standard	Valoare medie
Rezistenta la compresie	[N/mm <sup>2</sup> ]	ASTM D695	63
Coeficient de compresie	[N/mm <sup>2</sup> ]	ASTM D695	6300

## Fisa tehnica

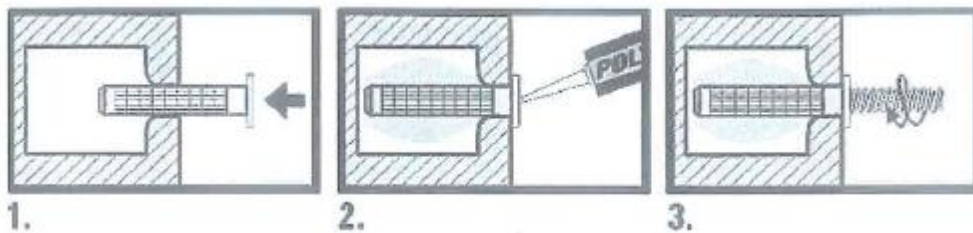
### UTILIZAREA TUBULUI

- Desurubati capacul tubului.
- Insurubati mixerul static pe cartus.
- Introduceti cartusul in pistol.
- Impingeti amestecul pana cand culoarea celor doua componente devine gri deschis si omogena in zona duzei (evitati utilizarea primilor 10 ml).

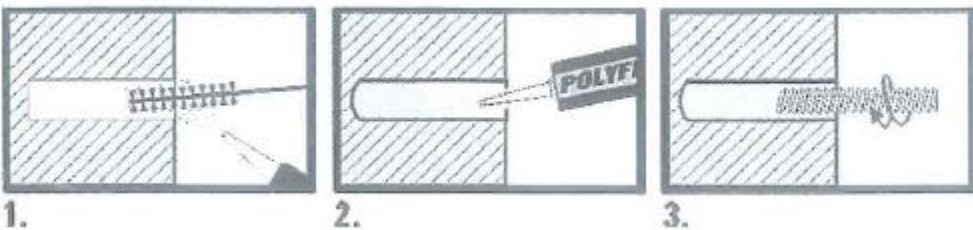
### APLICAREA

- Alegeti un burghiu de dimensiuni potrivite, in functie de tija pe care o veti ancora.
- Indepartati apa si murdaria (praful si materialul liber) folosind o perie circulara si un dispozitiv de suflare sau cu presiune a aerului.
- Articolele ce vor fi montate trebuie sa fie curate.
- In cazul in care ancora este aplicata intr-un bloc cu gauri, introduceti maneca de dimensiuni potrivite (pentru caramida: maneca 16 x 85, iar pentru bloc din beton: maneca 16 x 130) si trageti pistolul inapoi dupa fiecare apasare a tragaciului.
- In cazul unui material de baza solid, injectati produsul de la baza gauri pana cand se umple in proportie de 2/3.
- Introduceti elementul ce va fi montat, daca este necesar prin rotire, pastrand pozitia cu ajutorul unui dispozitiv corespunzator.
- Desurubati duza de amestec si puneti capacul.

### MATERIAL DE BAZA CU GAURI



### MATERIAL DE BAZA SOLID



### OBSERVATII

Inaintea injectarii, verificati data expirarii produsului, rezistenta suportului si temperatura ambientala. Montarea si orice ajustare ulterioara sunt posibile doar pe durata executarii lucrarii.



**Den Braven**



Better  
results  
through  
Knowledge

## Fisa tehnica

### **SIGURANTA**

Respectati instructiunile de pe eticheta produsului. Pentru informatii suplimentare, verificati Fisa de Securitate. Produs conform cu Regulamentul Statutar National privind Sanatatea si Siguranta la Locul de Munca si Evacuarea Deseurilor.

### **DEPOZITAREA**

Depozitati produsul intr-un spatiu ventilat, ferit de razele directe ale soarelui. Pastrati la temperaturi intre 5<sup>0</sup>C si 25<sup>0</sup>C.

### **TERMENUL DE VALABILITATE**

In ambalajul original nedesfacut, 12 luni de la data fabricatiei.

Pentru orice informatii tehnice, contactati Serviciul pentru Relatii cu Clientii sau Departamentul Tehnic din cadrul societatii noastre. Den Braven nu isi asuma responsabilitatea pentru utilizarea gresita a produsului.