



SCHIEDEL

Soluții pentru viitor

Sisteme profesionale de
coșuri de fum ceramice și din
inox

www.schiedel.ro

Căldură. Ventilație. Viață.

Investește în siguranța familiei tale
cu un coș de fum profesional!





Pornită de la zero, compania Schiedel a evoluat și a dezvoltat multiple soluții inovative în cei peste 75 de ani de existență la nivel global, pentru a aduce confort și siguranță atât în domeniul rezidențial, cât și industrial.

Schiedel înglobează performanțele firmei din trecut, prezent și așa va fi și în viitor.

Filiala din România a Schiedel AG, societatea comercială Schiedel-Sisteme de coșuri SRL a fost înființată la Brașov, cu capital integral străin, fiind înregistrată la Registrul Comerțului în luna martie a anului 1997.

Începând cu luna mai a anului 2013 reprezentanța Schiedel în România a fost preluată de compania SC Bramac Sisteme de Învelitori SRL, devenind astfel o subdivizie a acesteia, Bramac-Divizia Schiedel!

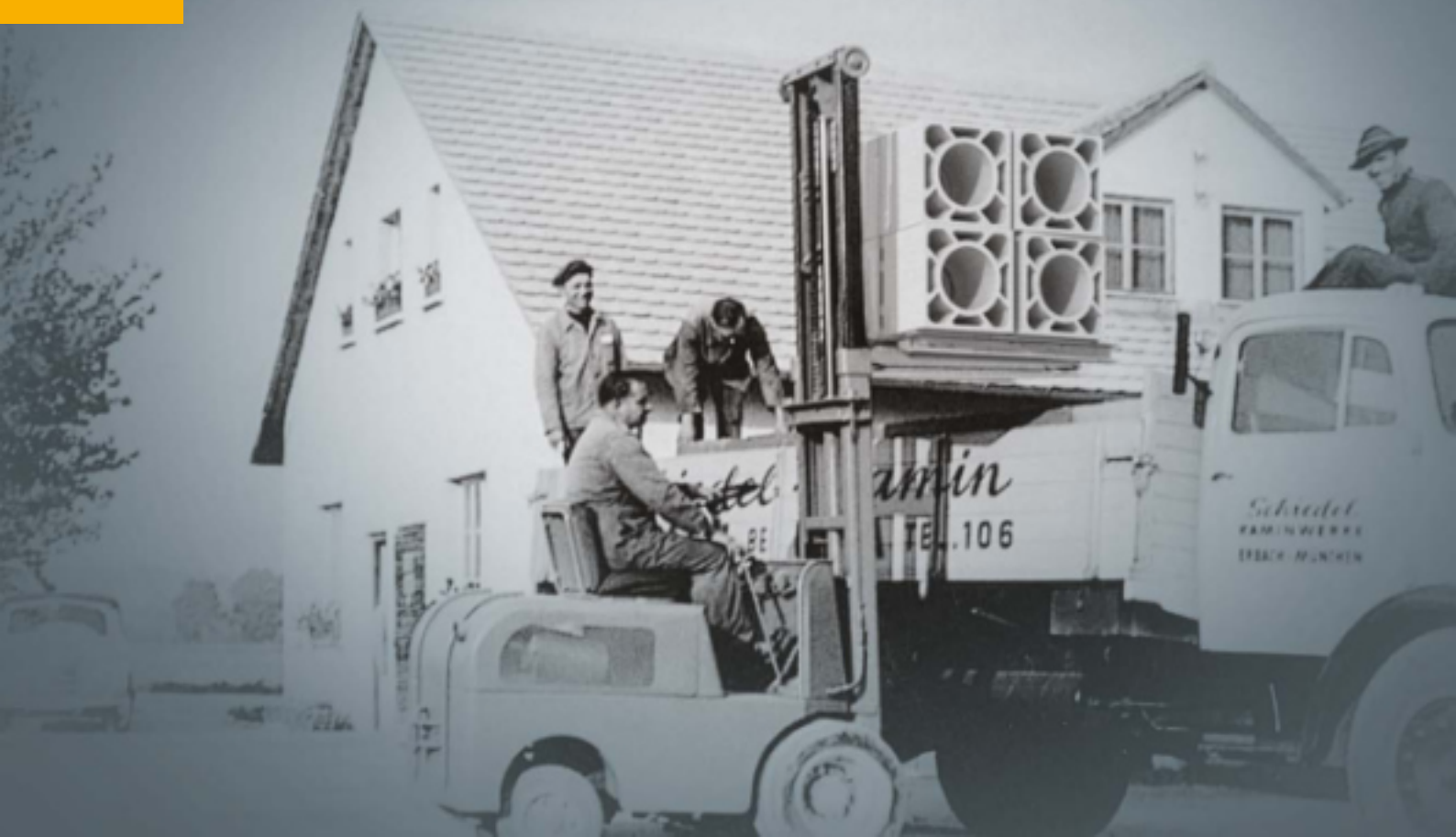
Schiedel face acum parte din compania Standard Industries – o afacere cu capital privat și cu o istorie de peste 100 de ani, care oferă soluții inteligente, siguranță sporită și personal competent, alături de cele mai puternice branduri. Cu peste 15.000 de angajați și activități în mai bine de 80 de țări, marea familie Standard Industries, include: GAF, lider în producerea de sisteme de învelitori și a soluțiilor pentru hidroizolație din America de Nord; BMI GROUP, cel mai mare producător de sisteme de

acoperișuri plane și înclinate din Europa, anumite părți din Asia și Africa de Sud; Siplast, lider mondial în domeniul inovației sistemelor de hidroizolații destinate teraselor și fundațiilor; SGI, un agregat nord-american și o companie minieră; 40 North, un fond de investiții bazat în mod fundamental atât pe acțiuni publice, cât și pe investiții alternative gestionate de terți; Winter Properties, o întreprindere de gestionare și dezvoltare a investițiilor imobiliare.

De la înființare până în prezent am reușit să realizăm parteneriate solide cu proiectanții de specialitate și distribuitorii de materiale de construcții și instalații, am organizat numeroase prezentări de produse și cursuri de inițiere privind montajul sistemelor de evacuare Schiedel.

Prin serviciile prestate oferim tuturor beneficiarilor noștri soluții de evacuare și produse de primă calitate, eficiente și fiabile, care satisfac cele mai exigente condiții impuse de normele europene, utilizarea cărora asigură, pe termen lung, siguranță în exploatare și confort termic, indiferent de tipul sursei de căldură.

1947



SCHIEDEL – Numărul 1 în Europa

Avem astăzi soluțiile pentru
cerințele de mâine!



2023



Coșurile de fum – parte integrantă a sistemului de încălzire

Tehnologia sistemelor de încălzire a evoluat foarte mult, ceea ce a dus la un randament tot mai ridicat și o dată cu această provocare apar probleme legate de evacuarea gazelor de ardere. De aceea, este foarte important ca atunci când alegeți un sistem de coș de fum să aveți în vedere faptul că acesta este singurul element din casă supus unor solicitări extreme, ca de exemplu:

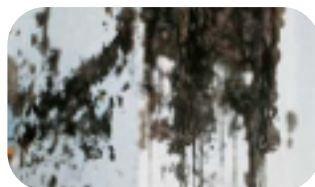
- În perioada sezonului rece, coșul de fum trece de la temperaturi de până la -20°C la temperaturi de 300°C într-un interval de timp foarte scurt.
- Autoaprinderea funinginei depuse pe pereții interiori ai coșului de fum.
- Umiditatea produsă în coșul de fum este o altă solicitare majoră la care este expus acesta.
- Atacul chimic, în componența combustibililor indiferent de tipul acestora sunt diferite substanțe chimice corozive care prin ardere se transformă în stare gazoasă și în combinație cu vaporii de apă se depun pe pereții coșului și încep să îi corodeze.



Spune NU sistemelor improvizate!

CONDENSARE

Gazele de ardere se răcesc pe măsura ascensiunii lor în coș. La temperaturi de aproximativ $50-60^{\circ}\text{C}$ începe condensarea vaporilor de apă, iar condensul astfel creat are un caracter acid.



LIPSĂ IZOLAȚIE TERMICĂ

Coșurile neizolate termic se distrug nu datorită precipitațiilor, ci din cauza vaporilor condensați pe pereții reci ai coșurilor de fum.

AUTOAPRINDERE

În cazul autoaprinderii funinginei depuse, pe pereții interiori ai coșului se dezvoltă temperaturi de peste 1000°C .



Spune DA sistemelor SCHIEDEL!



SIGURANȚĂ

Siguranță în exploatare prin etanșeitate la gaze arse și rezistență la temperaturi ridicate, respectiv șocuri termice.

FIABILITATE RIDICATĂ

Fiabilitate ridicată, datorită rezistenței la acțiunea condensului acid și insensibilității structurii coșului la umiditate.



TIRAJOPTIM

Funcționarea la randamentul energetic maxim a surselor de căldură prin asigurarea unui tiraj optim.

MONTAJ SIMPLU ȘI RAPID

Montaj simplu și rapid, ca urmare a utilizării unor elemente componente modulare, cu precizie dimensională ridicată și cu greutatea propriei reduse.



MONTAJ INTERIOR ȘI EXTERIOR

Sistemele de coș de fum Schiedel pot fi montate atât la interiorul cât și la exteriorul clădirilor.

CONSULTANȚĂ GRATUITĂ

Schiedel vă oferă sprijin în alegerea corectă a coșului de fum de care aveți nevoie. Consultanța tehnică începe încă din momentul în care construiți structura casei.



Alege sistemul de coș de fum potrivit!

SISTEMELE PROFESIONALE DE COȘURI DE FUM CERAMICE



- ☐ Sistem de coș tristrat ventilat (tubulatură șamotă, termozolație și manta prefabricată)
- ☐ Rezistență ridicată la acțiunea condensului acid
- ☐ Stabilitate dimensională și rezistență la intemperii
- ☐ Montaj facil și curat

SCHIEDEL
RONDO



- ☐ Adaptabilitate universală din punct de vedere al combustibilului utilizat
- ☐ Corespunde celor mai înalte norme europene
- ☐ Randament maxim al focarului
- ☐ Rezistență la temperaturi ridicate

SCHIEDEL
UNI

Având ca element central tubulatura de șamotă de înaltă calitate, sistemele de coșuri de fum ceramice se caracterizează prin siguranță în exploatare și durabilitate ridicată. Se recomandă folosirea acestor tipuri de coșuri de fum (indiferent de combustibilul utilizat de către sursa de căldură), datorită performanțelor lor ridicate privind rezistența la acțiunea corozivă a condensului acid și la șocurile termice.

Sisteme de coșuri de fum CERAMICE





SCHIEDEL
RONDO

SCHIEDEL
UNI





Sistemul profesional de coș de fum ceramic RONDO

Coșul de fum compatibil cu toate
sursele de combustibil

SCHIEDEL

RONDO

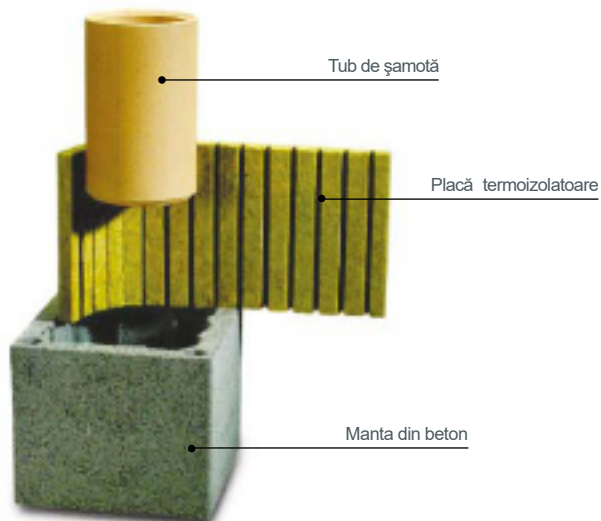


Domenii de utilizare

Sistemul de coș de fum Rondo se pretează pentru evacuarea fumului și a gazelor de ardere provenite de la surse de căldură care funcționează cu combustibil gazos, lichid sau solid.

Avantaje multiple

- coșul de fum cu izolație termică ventilată este protejat de umezeală
- tubul din șamotă, de calitate Schiedel, este rezistent la agresivitatea umidității și a condensului acid
- prefabricarea înseamnă precizie dimensională și montaj facil





Sistemul profesional de coș de fum ceramic UNI

Gamă variată de diametre

SCHIEDEL

UNI



Domenii de utilizare

Sistemul de coș de fum UNI are o arie de aplicabilitate foarte largă. Este recomandat surselor de încălzire cu tiraj natural a gazelor de ardere, provenite din surse de căldură individuale (centrale termice pentru locuințe unifamiliale, diferite tipuri de sobe, șeminee) sau cazane de mare putere, prevăzute cu arzător atmosferic sau dotate cu suflantă și cameră de ardere în suprapresiune.

Nu se pretează pentru racordarea centralelor termice de apartament echipate cu cameră de ardere etanșă și ventilator (denumite și „turbo”) sau a cazanelor în condensajie.

Avantaje multiple

- siguranță în exploatare și funcționare – prin înlăturarea riscului incendiilor provocate de coșuri de fum și a intoxicațiilor cu monoxid de carbon
- tiraj optim – asigură funcționarea focarului la randament maxim și un consum de combustibil mai redus
- rezistență la condensul acid – se elimină necesitatea reparațiilor ulterioare prin prevenirea deteriorării structurii coșului

