



PNI S916 Pro

GPS navigation system + car DVR/ GPS навигационна система + DVR/ GPS-Navigationssystem + Auto-DVR/ Sistema de navegaci3n GPS + DVR/ Syst8me de navigation GPS + DVR/ GPS navig3ci3s rendszer + aut3 DVR/ Sistema di navigazione GPS + DVR/ GPS-navigatiesysteem + auto-DVR/ Sistem de navigatie GPS + DVR



EN	User manual	3
BG	Ръководство за употреба	6
DE	Benutzerhandbuch	9
ES	Manual de usuario	12
FR	Manuel utilisateur	15
HU	Használati utasítás	18
IT	Manuale utente	21
NL	Handleiding	24
PL	Instrukcja obsługi	27
RO	Manual de utilizare	30

Safety warnings

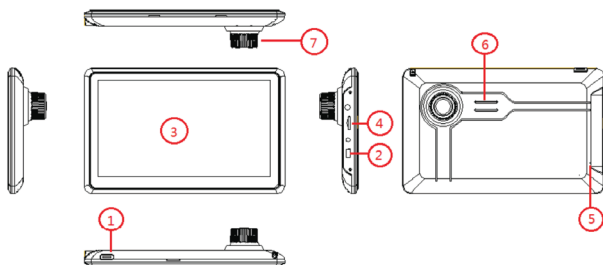
Do not power the device at a voltage other than that recommended by the manufacturer (5V 2A)

Do not expose the device to direct sunlight.

Do not use the device in areas with electromagnetic interference.

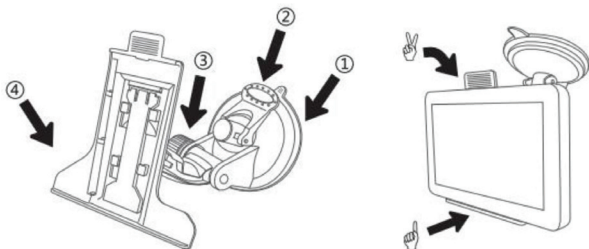
Do not mount the device in front of the airbags.

Product presentation



- | | |
|--------------------------------------------------------------------------------------------------------------------------------------------------------------|--------------------------------------------------------------------------------------------------------------|
| <ol style="list-style-type: none"> 1. On/Off button 2. Mini USB port 3. TFT LCD touch screen 4. Micro SD card slot | <ol style="list-style-type: none"> 5. Reset button 6. Speaker 7. DVR Camera |
|--------------------------------------------------------------------------------------------------------------------------------------------------------------|--------------------------------------------------------------------------------------------------------------|

Installation instructions



1. Suction cup

2. Locking lever
3. Angle adjustment wheel
4. GPS bracket

Instructions for use

Turn the device on

To turn on the device, long press the power button until the screen lights up.

Standby

To put the device on standby, briefly press the on/off button. The screen turns off.

Turn the device off

To turn off the device, long press the on/off key until the control menu appears on the screen, then press the “Power Off” button.

Power supply

Connect the power cable to the mini USB port of the device and insert the cigarette lighter plug into the dedicated slot on the vehicle dashboard.

Operating instructions

How to solve GPS connection problems:

- (1) Before using the device inside the car, move it in the open air. Generally, outdoors, the device will connect to GPS satellites in about 3~5 minutes.
- (2) To reduce the connection time, after starting the navigation application, close the screen by briefly pressing the on/off button.

If you do not receive a GPS signal, check as follows:

- (1) Ensure you are not inside a building, in tunnels or under bridges.
- (2) In crowded cities with tall buildings, the GPS signal can be affected.
- (3) If you have tinted windows, they can affect the GPS signal.

After setting the destination, if the application does not establish the route, the reason may be a GPS connection error. Ensure the device is connected to the GPS satellites, then set the route again.

Note!

Before the first use, charge the device for at least 5 minutes, to provide enough energy to start.

For the first use, move the device outside the vehicle and wait about 3~5 minutes to connect to the GPS satellites.

Reset

If an unknown error appears, press the reset button on the back of the device with a sharp object.

The device will return to factory settings.

Technical specifications

Processor	Cortex A53*4 1.3GHz
Operating system	Android 6.0
Screen	7inch 800*480px
Memory	RAM 1GB DDR3 / ROM 16GB Nand Flash
Storage	Micro SD card, max 64GB, not included
Battery	3.7V 2000mAh
Connection	Micro SD card slot, 3.5mm jack, Mini USB port
Microphone	Yes
Speaker	Stereo
Power supply	5V 2A
WiFi frequency	2.4GHz
WiFi transmission power	100mW
Bluetooth	V4.0
FM transmitter	87.50-108MHz
FM transmission power	50 nW
Applications	Google search,Gmail, Youtube, Facebook etc.

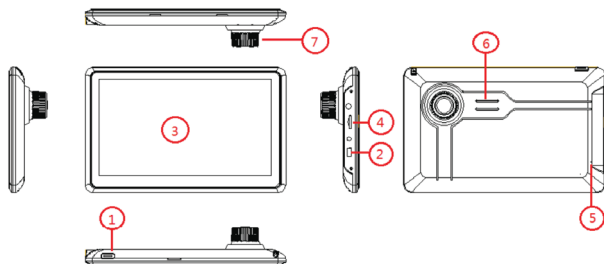
Предупреждения за безопасност

Не захранвайте устройството с напрежение, различно от препоръчаното от производителя (5V 2A)

Не излагайте устройството на пряка слънчева светлина.

Не използвайте устройството в зони с електромагнитни смущения.

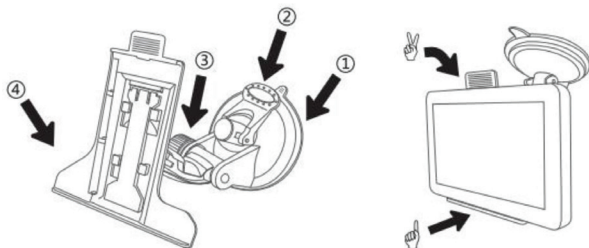
Представяне на продукта



1. Бутон за включване/изключване
2. Мини USB порт
3. TFT LCD сензорен екран
4. Слот за микро SD карта

5. Бутон за нулиране
6. Говорител
7. DVR камера

Инструкции за инсталация



1. Вендуза
2. Заключващ лост

3. Колело за регулиране на ъгъла
4. GPS скоба

Включете устройството

За да включите устройството, натиснете продължително бутона за захранване, докато екранът светне.

В готовност

За да поставите устройството в режим на готовност, натиснете за кратко бутона за включване/изключване. Екранът се изключва.

Изключете устройството

За да изключите устройството, натиснете продължително бутона за включване/изключване, докато на екрана се появи контролното меню, след което натиснете бутона „Изключване“.

Захранване

Свържете захранващия кабел към мини USB порта на устройството и поставете щепсела на запалката в специалния слот на таблото на автомобила.

Инструкции за работа

Как да разрешите проблеми с GPS връзката:

- (1) Преди да използвате устройството в колата, преместете го на открито. Обикновено на открито устройството ще се свърже с GPS сателити за около 3~5 минути.
- (2) За да намалите времето за връзка, след като стартирате навигационното приложение, затворете екрана, като натиснете за кратко бутона за включване/изключване.

Ако не получавате GPS сигнал, проверете следното:

- (1) Уверете се, че не сте вътре в сграда, в тунели или под мостове.
- (2) В пренаселените градове с високи сгради GPS сигналът може да бъде повлиян.
- (3) Ако имате затъмнени стъкла, те могат да повлияят на GPS сигнала.

След задаване на дестинацията, ако приложението не установи маршрута, причината може да е грешка в GPS връзката. Уверете се,

че устройството е свързано с GPS сателитите, след което задайте отново маршрута.

Забележка!

Преди първата употреба заредете устройството поне 5 минути, за да осигурите достатъчно енергия за стартиране.

За първа употреба преместете устройството извън автомобила и изчакайте около 3~5 минути, за да се свържете с GPS сателитите.

Нулиране

Ако се появи неизвестна грешка, натиснете бутона за нулиране на гърба на устройството с остър предмет.

Устройството ще се върне към фабричните настройки.

Технически спецификации

Операционна система	Android 6.0
Екран	7inch 800*480px
Памет	RAM 1GB DDR3 / ROM 16GB Nand Flash
Съхранение	Micro SD card, max 64GB, които не са включени
Батерия	3.7V 2000mAh
Връзка	Слот за микро SD карта, 3,5 мм жак, Мини USB порт
Микрофон	да
Говорител	Стерео
Захранване	5V 2A
Wifi честота	2.4GHz
Мощност на wifi предаване	100mW
Bluetooth	V4.0
FM предавател	87.50-108MHz / 50 nW

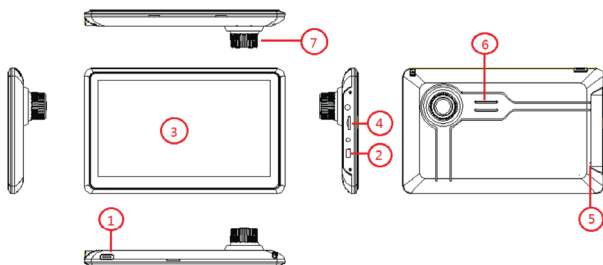
Sicherheitswarnungen

Betreiben Sie das Gerät nicht mit einer anderen als der vom Hersteller empfohlenen Spannung (5V 2A)

Setzen Sie das Gerät keiner direkten Sonneneinstrahlung aus.

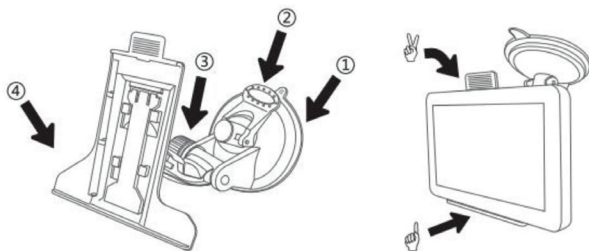
Verwenden Sie das Gerät nicht in Bereichen mit elektromagnetischen Störungen.

Produktpräsentation



- | | |
|-------------------------------------------------------------------------------------------------------------------------------------------------------------------------|--------------------------------------------------------------------------------------------------------------|
| <ol style="list-style-type: none"> 1. Ein/Aus-Taste 2. Mini-USB-Anschluss 3. TFT-LCD-Touchscreen 4. Micro-SD-Kartensteckplatz | <ol style="list-style-type: none"> 5. Reset button 6. Speaker 7. DVR Camera |
|-------------------------------------------------------------------------------------------------------------------------------------------------------------------------|--------------------------------------------------------------------------------------------------------------|

Installationsanleitung



Gebrauchsanweisung

Schalten Sie das Gerät ein

Um das Gerät einzuschalten, drücken Sie lange auf die Einschalttaste, bis der Bildschirm aufleuchtet.

Bereithalten

Um das Gerät in den Standby-Modus zu versetzen, drücken Sie kurz die Ein-/Aus-Taste. Der Bildschirm schaltet sich aus.

Schalten Sie das Gerät aus

Um das Gerät auszuschalten, drücken Sie lange auf die Ein-/Aus-Taste, bis das Steuerungsmenü auf dem Bildschirm erscheint, und drücken Sie dann die Taste „Ausschalten“.

Stromversorgung

Schließen Sie das Netzkabel an den Mini-USB-Anschluss des Geräts an und stecken Sie den Stecker des Zigarettenanzünders in den dafür vorgesehenen Steckplatz am Armaturenbrett des Fahrzeugs.

Bedienungsanleitung

So lösen Sie GPS-Verbindungsprobleme:

- (1) Bevor Sie das Gerät im Auto verwenden, bringen Sie es ins Freie. Im Allgemeinen stellt das Gerät im Freien in etwa 3 bis 5 Minuten eine Verbindung zu GPS-Satelliten her.
- (2) Um die Verbindungszeit zu verkürzen, schließen Sie nach dem Start der Navigationsanwendung den Bildschirm durch kurzes Drücken der Ein-/Aus-Taste.

Wenn Sie kein GPS-Signal empfangen, überprüfen Sie Folgendes:

- (1) Stellen Sie sicher, dass Sie sich nicht in einem Gebäude, in Tunneln oder unter Brücken befinden.
- (2) In überfüllten Städten mit hohen Gebäuden kann das GPS-Signal beeinträchtigt werden.
- (3) Getönte Scheiben können das GPS-Signal beeinträchtigen.

Wenn die Anwendung nach dem Festlegen des Ziels die Route nicht ermittelt, kann der Grund ein GPS-Verbindungsfehler sein. Stellen Sie

sicher, dass das Gerät mit den GPS-Satelliten verbunden ist, und stellen Sie dann die Route erneut ein.

Notiz!

Laden Sie das Gerät vor dem ersten Gebrauch mindestens 5 Minuten lang auf, um genügend Energie zum Starten bereitzustellen.

Bewegen Sie das Gerät bei der ersten Verwendung außerhalb des Fahrzeugs und warten Sie etwa 3 bis 5 Minuten, um eine Verbindung zu den GPS-Satelliten herzustellen.

Zurücksetzen

Wenn ein unbekannter Fehler auftritt, drücken Sie mit einem spitzen Gegenstand die Reset-Taste auf der Rückseite des Geräts.

Das Gerät wird auf die Werkseinstellungen zurückgesetzt.

Technische Spezifikationen

Prozessor	Cortex A53*4 1.3GHz
Betriebssystem	Android 6.0
Bildschirm	7inch 800*480px
Erinnerung	RAM 1GB DDR3 / ROM 16GB Nand Flash
Lagerung	Micro SD card, max 64GB, nicht enthalten
Batterie	3.7V 2000mAh
Verbindung	Steckplatz für Micro-SD-Karte, 3,5-mm-Buchse, Mini-USB-Anschluss
Mikrofon	Ja
Lautsprecher	Stereo
Stromversorgung	5V 2A
WiFi-Frequenz	2.4GHz
WLAN-Sendeleistung	100mW
Bluetooth	V4.0
FM-Sender	87.50-108MHz / 50 nW

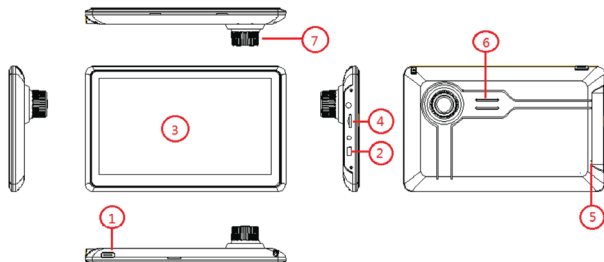
Advertencias de seguridad

No alimente el dispositivo con un voltaje diferente al recomendado por el fabricante (5V 2A)

No exponga el dispositivo a la luz solar directa.

No utilice el dispositivo en áreas con interferencias electromagnéticas.

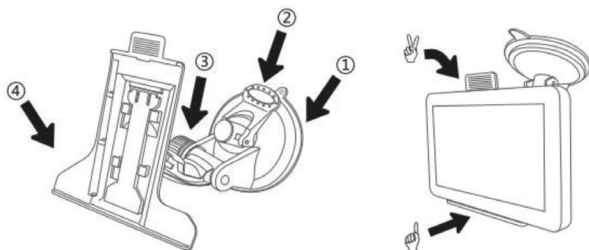
Presentación de producto



1. Botón de encendido/apagado
2. Minipuerto USB
3. Pantalla táctil LCD TFT
4. Ranura para tarjeta Micro SD

5. Botón de reinicio
6. Altavoz
7. Cámara DVR

Instrucciones de instalación



1. Ventosa

2. Palanca de cierre
3. Rueda de ajuste de ángulo
4. Soporte GPS

Enciende el dispositivo

Para encender el dispositivo, mantenga presionado el botón de encendido hasta que se encienda la pantalla.

Apoyar

Para poner el dispositivo en modo de espera, presione brevemente el botón de encendido/apagado. La pantalla se apaga.

Apague el dispositivo

Para apagar el dispositivo, mantenga presionada la tecla de encendido/apagado hasta que aparezca el menú de control en la pantalla, luego presione el botón “Apagar”

Alimentación

Conecte el cable de alimentación al puerto mini USB del dispositivo e inserte el enchufe del encendedor de cigarrillos en la ranura dedicada en el tablero del vehículo.

Instrucciones de operación

Cómo solucionar problemas de conexión GPS:

- (1) Antes de usar el dispositivo dentro del automóvil, muévelo al aire libre. Generalmente, al aire libre, el dispositivo se conectará a los satélites GPS en aproximadamente 3 a 5 minutos.
- (2) Para reducir el tiempo de conexión, después de iniciar la aplicación de navegación, cierre la pantalla presionando brevemente el botón de encendido/apagado.

Si no recibe una señal de GPS, verifique lo siguiente:

- (1) Asegúrese de no estar dentro de un edificio, en túneles o debajo de puentes.
- (2) En ciudades abarrotadas con edificios altos, la señal GPS puede verse afectada.
- (3) Si tiene vidrios polarizados, pueden afectar la señal del GPS.

Después de establecer el destino, si la aplicación no establece la ruta, la

razón puede ser un error de conexión GPS. Asegúrese de que el dispositivo esté conectado a los satélites GPS, luego configure la ruta nuevamente.

¡Nota!

Antes del primer uso, cargue el dispositivo durante al menos 5 minutos, para proporcionar suficiente energía para comenzar.

Para el primer uso, mueva el dispositivo fuera del vehículo y espere de 3 a 5 minutos para conectarse a los satélites GPS.

Reiniciar

Si aparece un error desconocido, presione el botón de reinicio en la parte posterior del dispositivo con un objeto afilado.

El dispositivo volverá a la configuración de fábrica.

Especificaciones técnicas

Procesador	Cortex A53*4 1.3GHz
Sistema operativo	Android 6.0
Pantalla	7inch 800*480px
Memoria	RAM 1GB DDR3 / ROM 16GB Nand Flash
Almacenamiento	Micro SD card, max 64GB, no incluido
Batería	3.7V 2000mAh
Conexión	Ranura para tarjeta MicroSD, conector de 3,5 mm, Mini puerto USB
Micrófono	Sí
Altavoz	Estéreo
Fuente de alimentación	5V 2A
Frecuencia wifi	2.4GHz / 100mW
Bluetooth	V4.0
Transmisor FM	87.50-108MHz
Potencia de transmisión FM	50 nW

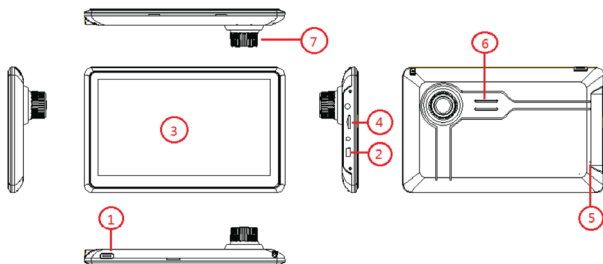
Avertissements de sécurité

Ne pas alimenter l'appareil à une tension autre que celle préconisée par le constructeur (5V 2A)

N'exposez pas l'appareil à la lumière directe du soleil.

N'utilisez pas l'appareil dans des zones soumises à des interférences électromagnétiques.

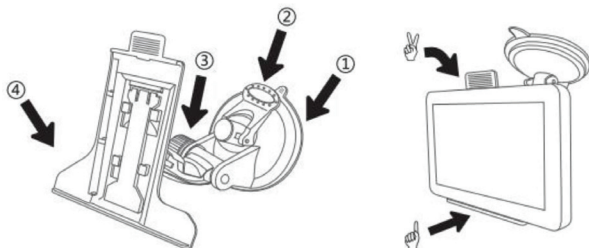
Présentation du produit



1. Bouton Marche/Arrêt
2. Port mini-USB
3. Écran tactile LCD TFT
4. Fente pour carte micro SD

5. Bouton de réinitialisation
6. Haut-parleur
7. Caméra DVR

Instructions d'installation



1. Ventouse

2. Levier de verrouillage
3. Molette de réglage d'angle
4. Support GPS

Allumez l'appareil

Pour allumer l'appareil, appuyez longuement sur le bouton d'alimentation jusqu'à ce que l'écran s'allume.

Stand-by

Pour mettre l'appareil en veille, appuyez brièvement sur le bouton marche/arrêt. L'écran s'éteint.

Éteignez l'appareil

Pour éteindre l'appareil, appuyez longuement sur la touche marche/arrêt jusqu'à ce que le menu de contrôle apparaisse à l'écran, puis appuyez sur le bouton "Power Off".

Source de courant

Connectez le câble d'alimentation au port mini USB de l'appareil et insérez la prise allume-cigare dans l'emplacement dédié sur le tableau de bord du véhicule.

Mode d'emploi

Comment résoudre les problèmes de connexion GPS:

- (1) Avant d'utiliser l'appareil à l'intérieur de la voiture, déplacez-le à l'air libre. Généralement, à l'extérieur, l'appareil se connectera aux satellites GPS en 3 à 5 minutes environ.
- (2) Pour réduire le temps de connexion, après le démarrage de l'application de navigation, fermez l'écran en appuyant brièvement sur le bouton marche/arrêt.

Si vous ne recevez pas de signal GPS, vérifiez comme suit:

- (1) Assurez-vous de ne pas vous trouver à l'intérieur d'un bâtiment, dans des tunnels ou sous des ponts.
- (2) Dans les villes surpeuplées avec de grands immeubles, le signal GPS peut être affecté.
- (3) Si vous avez des vitres teintées, elles peuvent affecter le signal GPS.

Après avoir défini la destination, si l'application n'établit pas l'itinéraire, la

raison peut être une erreur de connexion GPS. Assurez-vous que l'appareil est connecté aux satellites GPS, puis redéfinissez l'itinéraire.

Noter!

Avant la première utilisation, chargez l'appareil pendant au moins 5 minutes, afin de fournir suffisamment d'énergie pour démarrer.

Pour la première utilisation, déplacez l'appareil à l'extérieur du véhicule et attendez environ 3 à 5 minutes pour se connecter aux satellites GPS.

Réinitialiser

Si une erreur inconnue apparaît, appuyez sur le bouton de réinitialisation à l'arrière de l'appareil avec un objet pointu.

L'appareil reviendra aux paramètres d'usine.

Spécifications techniques

Processeur	Cortex A53*4 1.3GHz
Système opérateur	Android 6.0
Filtrer	7inch 800*480px
Mémoire	RAM 1GB DDR3 / ROM 16GB Nand Flash
Stockage	Micro SD card, max 64GB, non inclus
Batterie	3.7V 2000mAh
Connexion	Fente pour carte micro SD, Prise jack 3,5 mm Port mini-USB
Microphone	Oui
Haut-parleur	Stéréo
Source de courant	5V 2A
Fréquence wi-fi	2.4GHz / 100mW
Bluetooth	V4.0
Transmetteur FM	87.50-108MHz / 50 nW

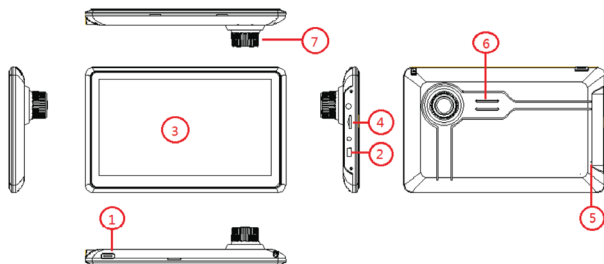
Biztonsági figyelmeztetések

Ne kapcsolja a készüléket a gyártó által ajánlott feszültségtől eltérő feszültségre (5V 2A)

Ne tegye ki a készüléket közvetlen napsugárzásnak.

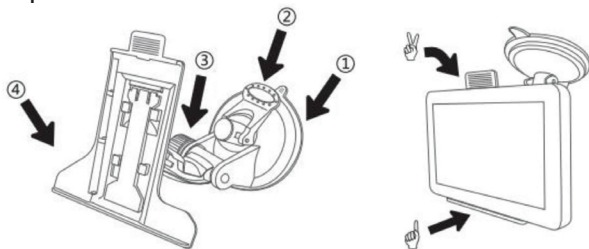
Ne használja a készüléket elektromágneses interferenciával járó helyen.

Termékbemutató



- | | |
|----------------------------------------------------------------------------------------------------------------------------------------------------------------|--------------------------------------------------------------------------------------------------------------|
| <ol style="list-style-type: none"> 1. Be/Ki gomb 2. Mini USB port 3. TFT LCD érintőképernyő 4. Micro SD kártyanyílás | <ol style="list-style-type: none"> 5. Reset gomb 6. Hangszóró 7. DVR kamera |
|----------------------------------------------------------------------------------------------------------------------------------------------------------------|--------------------------------------------------------------------------------------------------------------|

Telepítési útmutató



1. Tapadókorong
2. Zárókar

3. Szög beállító kerék
4. GPS tartó

Kapcsolja be a készüléket

Az eszköz bekapcsolásához nyomja meg hosszan a bekapcsológombot, amíg a képernyő világít.

Készenlétben lévő

A készülék készenléti állapotba helyezéséhez röviden nyomja meg a be/ki gombot. A képernyő kikapcsol.

Kapcsolja ki a készüléket

A készülék kikapcsolásához nyomja meg hosszan a be/ki gombot, amíg a vezérlőmenü meg nem jelenik a képernyőn, majd nyomja meg a „Kikapcsolás” gombot.

Tápegység

Csatlakoztassa a tápkábelt a készülék mini USB-portjához, és dugja be a szivargyújtó csatlakozóját a jármű műszerfalán lévő erre a célra kialakított nyílásba.

Használati utasítások

A GPS-kapcsolati problémák megoldása:

- (1) Mielőtt a készüléket az autóban használná, vigye a szabad levegőn. A kültéren az eszköz általában körülbelül 3-5 perc alatt csatlakozik a GPS-műholdakhoz.
- (2) A csatlakozási idő csökkentése érdekében a navigációs alkalmazás elindítása után zárja be a képernyőt a be-/kikapcsoló gomb rövid megnyomásával.

Ha nem kap GPS-jelet, ellenőrizze a következőket:

- (1) Győződjön meg arról, hogy nincs épületben, alagutakban vagy hidak alatt.
- (2) A magas épületekkel rendelkező zsúfolt városokban a GPS-jel befolyásolható.
- (3) Ha sötétített ablakai vannak, ezek befolyásolhatják a GPS-jelet.

Ha az úticél beállítása után az alkalmazás nem állítja be az útvonalat, annak oka GPS-kapcsolati hiba lehet. Győződjön meg arról, hogy az eszköz

csatlakozik a GPS-műholdakhoz, majd állítsa be újra az útvonalat.

Jegyzet!

Az első használat előtt töltsze a készüléket legalább 5 percre, hogy elegendő energiát biztosítson az indításhoz.

Az első használatkor vigye ki a készüléket a járműből, és várjon körülbelül 3-5 percet, hogy csatlakozzon a GPS-műholdakhoz.

Figyelem!

Ne szerelje fel a készüléket légzsák elé.

Visszaállítás

Ha ismeretlen hiba jelenik meg, nyomja meg egy éles tárggyal a készülék hátulján található reset gombot.

A készülék visszaáll a gyári beállításokra.

Műszaki adatok

Processzor	Cortex A53*4 1.3GHz
Operációs rendszer	Android 6.0
Képernyő	7inch 800*480px
Memória	RAM 1GB DDR3 / ROM 16GB Nand Flash
Tárolás	Micro SD card, max 64GB, nem tartalmazza
Akkumulátor	3.7V 2000mAh
Kapcsolat	Micro SD kártya nyílás, 3,5 mm-es jack csatlakozó, Mini USB port
Mikrofon	Igen
Hangszóró	Sztereo
Tápegység	5V 2A
Wifi frekvencia	2.4GHz / 100mW
Bluetooth	V4.0
FM adó	87.50-108MHz / 50 nW

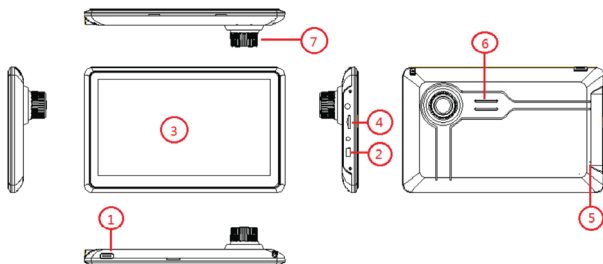
Avvertenze di sicurezza

Non alimentare il dispositivo con una tensione diversa da quella consigliata dal produttore (5V 2A)

Non esporre il dispositivo alla luce solare diretta.

Non utilizzare il dispositivo in aree con interferenze elettromagnetiche.

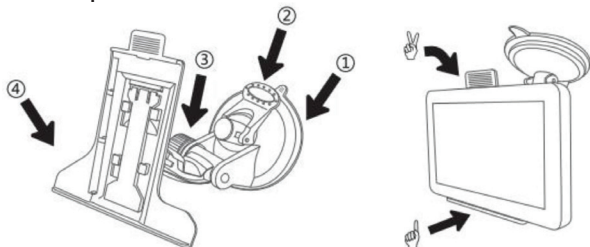
Presentazione del prodotto



1. Pulsante di accensione/spengimento
2. Mini porta USB
3. Schermo tattile LCD TFT
4. Slot per scheda Micro SD

5. Tasto reset
6. Altoparlante
7. Telecamera DVR

Istruzioni per l'installazione



1. Ventosa
2. Leva di bloccaggio

3. Rotella di regolazione dell'angolo
4. Staffa GPS

Accendere il dispositivo

Per accendere il dispositivo, premere a lungo il pulsante di accensione finché lo schermo non si illumina.

Mettere il dispositivo in pausa

Per mettere il dispositivo in standby, premere brevemente il pulsante di accensione/spegnimento. Lo schermo si spegne.

Spegnere il dispositivo

Per spegnere il dispositivo, premere a lungo il tasto di accensione/spegnimento finché sullo schermo non viene visualizzato il menu di controllo, quindi premere il pulsante "Spegnimento".

Alimentazione

Collegare il cavo di alimentazione alla porta mini USB del dispositivo e inserire la spina dell'accendisigari nell'apposita fessura sul cruscotto del veicolo.

Istruzioni per l'uso

Come risolvere i problemi di connessione GPS:

- (1) Prima di utilizzare il dispositivo all'interno dell'auto, spostarlo all'aria aperta. Generalmente, all'aperto, il dispositivo si connette ai satelliti GPS in circa 3~5 minuti.
- (2) Per ridurre il tempo di connessione, dopo aver avviato l'applicazione di navigazione, chiudere lo schermo premendo brevemente il pulsante di accensione/spegnimento.

Se non ricevi un segnale GPS, controlla come segue:

- (1) Assicurarsi di non trovarsi all'interno di un edificio, in tunnel o sotto ponti.
- (2) In città affollate con edifici alti, il segnale GPS può risentirne.
- (3) Se hai i vetri oscurati, possono influenzare il segnale GPS.

Dopo aver impostato la destinazione, se l'applicazione non stabilisce il percorso, il motivo potrebbe essere un errore di connessione GPS. Assicurarsi che il dispositivo sia connesso ai satelliti GPS, quindi impostare nuovamente il percorso.

Nota!

Prima del primo utilizzo, caricare il dispositivo per almeno 5 minuti, per fornire energia sufficiente per l'avvio.

Per il primo utilizzo, spostare il dispositivo all'esterno del veicolo e attendere circa 3~5 minuti per connettersi ai satelliti GPS.

Ripristino

Se viene visualizzato un errore sconosciuto, premere il pulsante di ripristino sul retro del dispositivo con un oggetto appuntito.

Il dispositivo tornerà alle impostazioni di fabbrica.

Specifiche tecniche

Processore	Cortex A53*4 1.3GHz
Sistema operativo	Android 6.0
Schermo	7inch 800*480px
Memoria	RAM 1GB DDR3 ROM 16GB Nand Flash
Archiviazione	Micro SD card, max 64GB, non inclus
Batteria	3.7V 2000mAh
Connessioni	Slot per scheda microSD Jack da 3,5 mm Mini porta USB
Microfono	Sì
Altoparlante	Stereo
Alimentazione elettrica	5V 2A
Frequenza wi-fi	2.4GHz / 100mW
Bluetooth	V4.0
Trasmittitore FM	87.50-108MHz / 50 nW
Potenza di trasmissione FM	50 nW

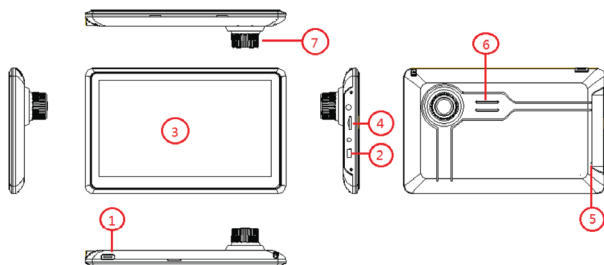
Veiligheidswaarschuwingen

Sluit het apparaat niet aan op een ander voltage dan aanbevolen door de fabrikant (5V 2A)

Stel het apparaat niet bloot aan direct zonlicht.

Gebruik het apparaat niet in gebieden met elektromagnetische interferentie.

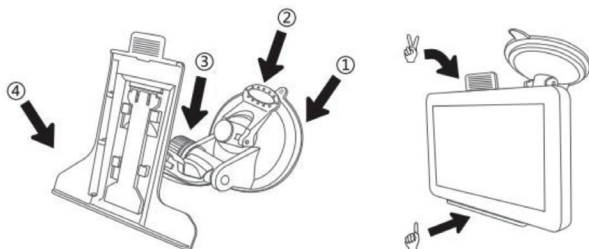
Productpresentatie



1. Aan / uit knop
2. Mini-USB-poort
3. TFT LCD-aanraakscherm
4. Micro SD-kaartsleuf

5. Reset knop
6. Spreker
7. DVR-camera

Installatie instructies



1. Zuignap
2. Vergrendelingshendel

3. Hoekverstelwiel
4. GPS-beugel

Schakel het apparaat in

Om het apparaat in te schakelen, drukt u lang op de aan/uit-knop totdat het scherm oplicht.

Stand-by

Om het apparaat op stand-by te zetten, drukt u kort op de aan/uit-knop. Het scherm gaat uit.

Schakel het apparaat uit

Om het apparaat uit te schakelen, drukt u lang op de aan/uit-toets totdat het bedieningsmenu op het scherm verschijnt en drukt u vervolgens op de knop "Uitschakelen".

Stroomvoorziening

Sluit de voedingskabel aan op de mini-USB-poort van het apparaat en steek de stekker van de sigarettenaansteker in de daarvoor bestemde sleuf op het dashboard van het voertuig.

Handleiding

Problemen met de GPS-verbinding oplossen:

- (1) Voordat u het apparaat in de auto gebruikt, moet u het in de open lucht verplaatsen. Over het algemeen zal het apparaat buitenshuis binnen ongeveer 3 tot 5 minuten verbinding maken met GPS-satellieten.
- (2) Om de verbindingstijd te verkorten, sluit u na het starten van de navigatietoepassing het scherm door kort op de aan/uit-knop te drukken.

Als u geen GPS-signaal ontvangt, controleer dan als volgt:

- (1) Zorg ervoor dat u zich niet in een gebouw, in tunnels of onder bruggen bevindt.
- (2) In drukke steden met hoge gebouwen kan het GPS-signaal worden beïnvloed.
- (3) Als u getinte ruiten heeft, kunnen deze het GPS-signaal beïnvloeden.

Als de applicatie na het instellen van de bestemming de route niet kan bepalen, kan de reden een GPS-verbindingfout zijn. Zorg ervoor dat het apparaat is verbonden met de GPS-satellieten en stel vervolgens de route opnieuw in.

Opmerking!

Laad het apparaat voor het eerste gebruik minimaal 5 minuten op om voldoende energie te hebben om te starten.

Plaats het apparaat voor het eerste gebruik buiten het voertuig en wacht ongeveer 3 tot 5 minuten om verbinding te maken met de GPS-satellieten.

Resetten

Als er een onbekende fout optreedt, drukt u met een scherp voorwerp op de resetknop aan de achterkant van het apparaat.

Het apparaat keert terug naar de fabrieksinstellingen.

Technische specificaties

Verwerker	Cortex A53*4 1.3GHz
Besturings systeem	Android 6.0
Scherm	7inch 800*480px
Geheugen	RAM 1GB DDR3 / ROM 16GB Nand Flash
Opslag	Micro SD card, max 64GB, niet inbegrepen
Accu	3.7V 2000mAh
Verbinding	Micro SD-kaartsleuf, 3,5 mm-aansluiting Mini-USB-poort
Microfoon	Ja
Spreker	Stereo
Stroomvoorziening	5V 2A
WiFi-frequentie	2.4GHz
WiFi-zendvermogen	100mW
Bluetooth	V4.0
FM-zender	87.50-108MHz
FM-zendvermogen	50 nW

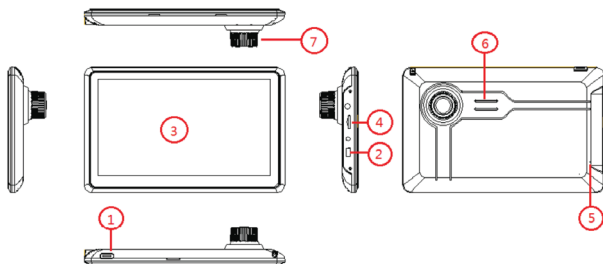
Ostrzeżenia dotyczące bezpieczeństwa

Nie zasilać urządzenia napięciem innym niż zalecane przez producenta (5V 2A)

Nie wystawiaj urządzenia na bezpośrednie działanie promieni słonecznych.

Nie używaj urządzenia w obszarach z zakłóceniami elektromagnetycznymi.

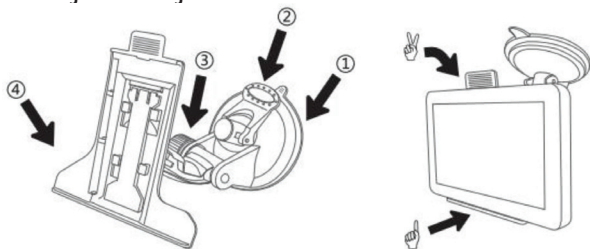
Prezentacja produktu



1. Włącznik / wyłącznik
2. Miniport USB
3. Ekran dotykowy LCD TFT
4. Gniazdo karty Micro SD

5. Przycisk reset
6. Głośnik
7. Kamera DVR

Instrukcje Instalacji



1. Przyssawka
2. Dźwignia blokująca

3. Pokrętko regulacji kąta
4. Uchwyt GPS

Włącz urządzenie

Aby włączyć urządzenie, naciśnij i przytrzymaj przycisk zasilania, aż ekran się zaświeci.

Czekaj

Aby przełączyć urządzenie w stan gotowości, krótko naciśnij przycisk włączania/wyłączania. Ekran wyłącza się.

Wyłącz urządzenie

Aby wyłączyć urządzenie, naciśnij długo przycisk włączania/wyłączania, aż na ekranie pojawi się menu sterowania, a następnie naciśnij przycisk „Wyłącz”.

Zasilacz

Podłącz kabel zasilający do portu mini USB urządzenia i włóż wtyczkę zapalniczkową samochodowej do dedykowanego gniazda na desce rozdzielczej pojazdu.

Instrukcja obsługi

Jak rozwiązać problemy z połączeniem GPS:

(1) Przed użyciem urządzenia w samochodzie przenieś je na zewnątrz. Ogólnie rzecz biorąc, na zewnątrz urządzenie łączy się z satelitami GPS w ciągu około 3–5 minut.

(2) Aby skrócić czas połączenia, po uruchomieniu aplikacji nawigacyjnej zamknij ekran, naciskając krótko przycisk włączania/wyłączania.

Jeśli nie odbierasz sygnału GPS, wykonaj następujące czynności:

(1) Upewnij się, że nie znajdujesz się w budynku, w tunelu lub pod mostem.

(2) W zatoczonych miastach z wysokimi budynkami sygnał GPS może być zakłócony.

(3) Jeśli masz przyciemniane szyby, mogą one wpływać na sygnał GPS.

Jeśli po ustaleniu celu podróży aplikacja nie ustala trasy, przyczyną może być błąd połączenia GPS. Upewnij się, że urządzenie jest połączone z satelitami GPS, a następnie ponownie ustaw trasę.

Notatka!

Przed pierwszym użyciem ładuj urządzenie przez co najmniej 5 minut, aby

zapewnić wystarczającą ilość energii do uruchomienia.

Przy pierwszym użyciu wysuń urządzenie poza pojazd i odczekaj około 3~5 minut, aby połączyć się z satelitami GPS.

Resetowanie

Jeśli pojawi się nieznaną błąd, naciśnij przycisk resetowania z tyłu urządzenia ostrym przedmiotem.

Urządzenie powróci do ustawień fabrycznych.

Specyfikacja techniczna

Edytor	Cortex A53*4 1.3GHz
System operacyjny	Android 6.0
Ekran	7inch 800*480px
Pamięć	RAM 1GB DDR3 / ROM 16GB Nand Flash
Magazynowanie	Micro SD card, max 64GB, nie zawarty
Bateria	3.7V 2000mAh
Połączenie	Micro SD card slot 3.5mm jack Mini USB port
Mikrofon	Yes
Głośnik	Stereo
Zasilacz	5V 2A
Częstotliwość Wi-Fi	2.4GHz
Moc transmisji Wi-Fi	100mW
Bluetooth	V4.0
Nadajnik FM	87.50-108MHz
Moc transmisji FM	50 nW

Atentionari de siguranta

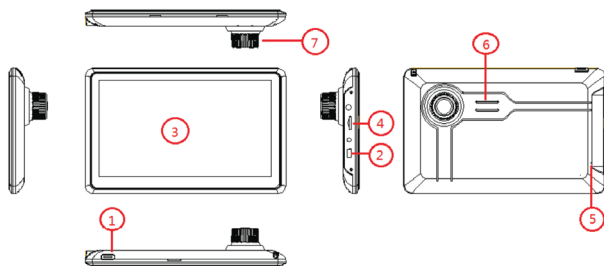
Nu alimentati dispozitivul la alta tensiune decat cea recomandata de producator (5V 2A)

Nu expuneti dispozitivul la razele directe ale soarelui.

Nu folositi dispozitivul in zone cu interferente electromagnetice.

Nu montati dispozitivul in fata unui airbag.

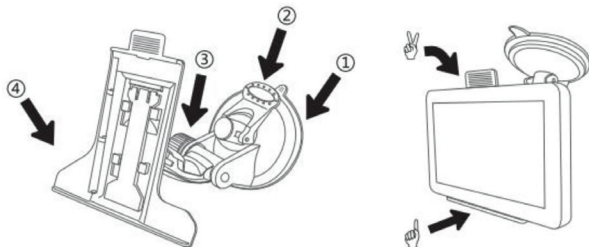
Prezentare produs



1. Buton pornire/oprire
2. Conector mini USB
3. Ecran tactil TFT LCD
4. Slot card micro SD

5. Buton reset
6. Difuzor
7. Camera

Instructiuni de instalare



1. Ventuza de prindere
2. Parghie blocare

3. Rotita reglare unghi
4. Suport GPS

Instructiuni de utilizare

Pornire

Pentru a porni dispozitivul, apasati lung butonul de pornire/oprire pana se aprinde ecranul.

Standby

Pentru a pune dispozitivul in standby, apasati scurt butonul de pornire/oprire. Ecranul se stinge.

Oprire

Pentru a opri dispozitivul, apasati lung tasta de pornire/oprire pana apare pe ecran meniul de control, apoi alegeti optiunea "Power Off".

Alimentare

Conectati cablul de alimentare in portul mini USB al dispozitivului si introduceti mufa de bricheta in locul dedicat din bordul vehicolului.

Operare

Nota: Dispozitivul nu include harti GPS.

Cum sa rezolvati problemele de conectare la satelitul GPS:

- (1) Inainte de utilizarea in masina, scoateti dispozitivul in aer liber. In general, in aer liber, dispozitivul se va conecta la satelitul GPS in aproximativ 3~5 minute.
- (2) Pentru a reduce timpul de conectare, dupa startarea aplicatiei de navigare, inchideti ecranul apasand scurt butonul de pornire/oprire.

Daca nu receptionati semnal GPS, verificati urmatoarele:

- (1) Asigurati-va ca nu sunteti in interiorul unei cladiri, in tunele sau sub poduri.
- (2) In orasele aglomerate, cu cladiri inalte, semnalul GPS poate fi afectat.
- (3) Daca aveti geamuri fumurii, acestea pot afecta semnalul GPS, in special geamurile cu folie.

Dupa setarea destinatiei, daca aplicatia nu stabileste ruta, motivul poate fi o eroare de conectare la satelitul GPS. Asigurati-va ca dispozitivul este conectat la satelitul GPS, apoi setati ruta din nou.

Nota!

Inainte de prima utilizare, incarcati dispozitivul cel putin 5 minute cu dispozitivul oprit, pentru ca acesta sa aiba suficienta energie pentru a porni. Pentru prima utilizare, porniti dispozitivul in aer liber, in afara vehiculului si asteptati aproximativ 3~5 minute pentru a se conecta la satelitul GPS.

Reset

Daca apare o eroare necunoscuta, apasati butonul de reset de pe spatele dispozitivului cu ajutorul unui obiect ascutit.

Dispozitivul va reveni la setarile din fabrica.

Specificatii tehnice

Procesor	Cortex A53*4 1.3GHz
Sistem de operare	Android 6.0
Ecran	7 inch 800*480px
Memorie	RAM 1GB DDR3 / ROM 16GB Nand Flash
Stocare	Card micro SD, max 64GB, nu este inclus
Acumulator	3.7V 2000mAh
Conexiuni	Slot card micro SD , Jack 3.5mm, Port mini USB
Microfon	Da
Difuzor	Stereo
Alimentare	5V 2A
Bluetooth	V4.0
Frecventa WiFi	2.4GHz / Putere de emisie 100mW
Frecventa transmitator FM	87.50-108MHz / Putere de emisie 50 nW
Aplicatii	Google search,Gmail, Youtube, Facebook etc.

EN:

EU Simplified Declaration of Conformity

SC ONLINESHOP SRL declares that GPS navigation system + DVR PNI S916 Pro complies with the Directive RED 2014/53/UE. The full text of the EU declaration of conformity is available at the following Internet address: <https://www.mypni.eu/products/9017/download/certifications>

BG:

Опростена декларация за съответствие на ЕС

SC ONLINESHOP SRL декларира, че GPS навигационна система + DVR PNI S916 Pro спазва директивата RED 2014/53/UE. Пълният текст на ЕС декларацията за съответствие е достъпен на следния интернет адрес: <https://www.mypni.eu/products/9017/download/certifications>

DE:

Vereinfachte EU- Konformitätserklärung

SC ONLINESHOP SRL erklärt, dass das GPS-Navigationssystem + DVR PNI S916 Pro der Richtlinie RED 2014/53/UE entspricht. Sie finden den ganzen Text der EU-Konformitätserklärung an der folgenden Internetadresse: <https://www.mypni.eu/products/9017/download/certifications>

ES:

Declaración UE de conformidad simplificada

SC ONLINESHOP SRL declara que el Sistema de navegación GPS + DVR PNI S916 Pro cumple con la Directiva RED 2014/53/EU. El texto completo de la declaración de conformidad de la UE está disponible en la siguiente dirección de Internet: <https://www.mypni.eu/products/9017/download/certifications>

FR

Déclaration de conformité simplifiée de l'UE

SC ONLINESHOP SRL déclare que Système de navigation GPS + DVR PNI S916 Pro est conforme à la directive RED 2014/53/UE. Le texte complet de la déclaration de conformité UE est disponible à l'adresse Internet suivante: <https://www.mypni.eu/products/9017/download/certifications>

HU:

Egyszerűsített EU Megfelelési Közlemény

SC ONLINESHOP SRL kijelenti azt, hogy a GPS navigációs rendszer + DVR PNI S916 Pro megfelel az RED 2014/53/UE irányelvnek. Az EU-megfeleléségi nyilatkozat teljes szövege a következő internetes címen érhető el: <https://www.mypni.eu/products/9017/download/certifications>

IT:

Dichiarazione UE di conformità semplificata

SC ONLINESHOP SRL dichiara che il Sistema di navigazione GPS + DVR PNI S916 Pro è conforme alla direttiva RED 2014/53/UE. Il testo completo della dichiarazione di conformità europea è disponibile al seguente indirizzo Internet: <https://www.mypni.eu/products/9017/download/certifications>

NL:

Vereenvoudigde EU-conformiteitsverklaring

SC ONLINESHOP SRL verklaart dat GPS-navigatiesysteem + DVR PNI S916 Pro voldoet aan de richtlijn RED 2014/53/UE. De volledige tekst van de EU-conformiteitsverklaring is beschikbaar op het volgende internetadres: <https://www.mypni.eu/products/9017/download/certifications>

PL:

Uproszczona deklaracja zgodności UE

SC ONLINESHOP SRL oświadcza, że System nawigacji GPS + DVR PNI S916 Pro jest zgodny z dyrektywą RED 2014/53/UE. Pełny tekst deklaracji zgodności UE dostępny jest pod następującym adresem internetowym: <https://www.mypni.eu/products/9017/download/certifications>

RO:

Declaratie UE de conformitate simplificata

SC ONLINESHOP SRL declara ca Sistem de navigatie GPS + DVR PNI S916 Pro este in conformitate cu Directiva RED 2014/53/UE. Textul integral al declaratiei UE de conformitate este disponibil la urmatoarea adresa de internet: <https://www.mypni.eu/products/9017/download/certifications>

