



## PNI Clementine 8550BT

Car MP3 player / MP3 плейър за кола / MP3-Player im Auto / Reproductor de MP3 para coche / Lecteur MP3 de voiture / Autós MP3 lejátszó / Lettore MP3 per auto / Auto MP3-speler / Samochodowy odtwarzacz MP3 / Radio MP3 player auto



EN	User manual .....	3
BG	Ръководство за употреба .....	10
DE	Benutzerhandbuch .....	18
ES	Manual de usuario .....	26
FR	Manuel utilisateur .....	34
HU	Használati utasítás .....	42
IT	Manuale utente .....	50
NL	Handleiding .....	58
PL	Instrukcja obsługi .....	66
RO	Manual de utilizare .....	73



## Warnings

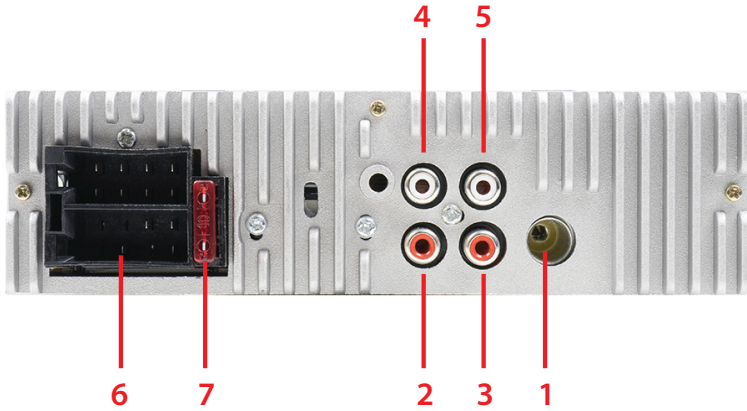
- Do not use the product in very high or very low temperature conditions.
- Do not insert metal objects (screws or coins) inside the unit to avoid shorting the internal components.
- The player can play MP3 / WMA files. Do not try to playback photo or video files.

## Front panel description



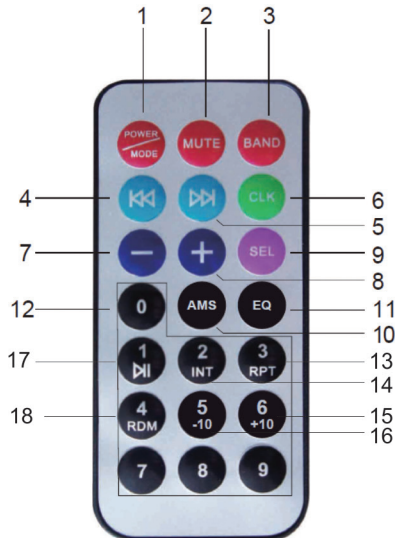
1. On /-Off / Select playback source (Radio, Bluetooth, AUX-In) /End phone call
2. Mute
3. Display clock and time settings
4. Auxiliary entrance
5. Select radio station group (F1, F2, F3) / Answer phone call
6. Stored radio stations
7. and 11 - Radio frequency search / Scroll song forward or backward
8. USB port
9. and 10 - Browse the stored radio stations (eg F1P1 - F1P6)
12. Sound equalizer
13. Front panel release button

## Rear panel description



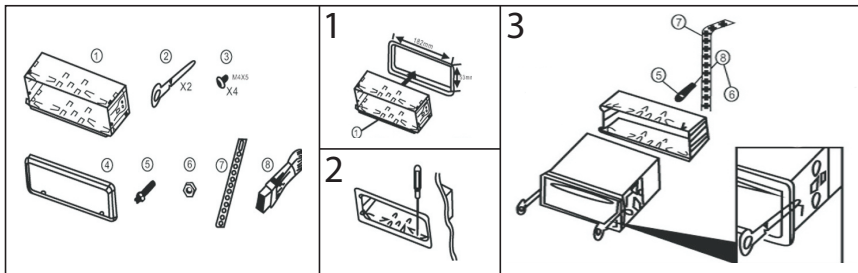
1. FM antenna
2. Right front speaker
3. Right rear speaker
4. Left front speaker
5. Left rear speaker
6. ISO connector
7. Fuse

## Remote control description



- |  |  |
|--|--|
| <ol style="list-style-type: none"> <li>1. Long press: on/off<br/>Short press: select mode</li> <li>2. Mute sound</li> <li>3. Select radio station group</li> <li>4. Previous song</li> <li>5. Next song</li> <li>6. Clock display</li> <li>7. Volume -</li> <li>8. Volume +</li> <li>9. Multifunction selection key</li> </ol> | <ol style="list-style-type: none"> <li>10. Automatic search and storage of radio stations</li> <li>11. EQ - sound equalizer</li> <li>12. Numeric keys</li> <li>13. Repeat current song</li> <li>14. Play intro</li> <li>15. 10 songs before</li> <li>16. 10 songs back</li> <li>17. Play / pause song</li> <li>18. Random play of songs</li> </ol> |
|--|--|

## Installation instructions



1. Insert the mounting bracket into the dashboard.
2. Bend the two clips for a more secure fit.
3. To remove the unit from the dashboard, insert the included keys on both sides of the case, then pull the player out.

## Connections

<table border="1"> <tr> <td style="text-align: center;"><b>B</b></td> <td>1   3   5   7  </td> <td rowspan="2" style="text-align: center; vertical-align: middle;">FUSE</td> </tr> <tr> <td></td> <td>2   4   6   8  </td> </tr> <tr> <td style="text-align: center;"><b>A</b></td> <td>1   3   5   7  </td> <td></td> </tr> <tr> <td></td> <td>2   4   6   8  </td> <td></td> </tr> </table>	<b>B</b>	1   3   5   7	FUSE		2   4   6   8	<b>A</b>	1   3   5   7			2   4   6   8		<b>A:</b> 1- 2- 3- 4- Battery + 5- Antenna 6- 7- Contact + 8- Ground (GND)	<b>B:</b> 1- Right rear speaker + 2- Right rear speaker - 3- Right front speaker + 4- Right front speaker - 5- Front left speaker + 6- Front left speaker - 7- Left rear speaker + 8- Left rear speaker -
<b>B</b>	1   3   5   7	FUSE											
	2   4   6   8												
<b>A</b>	1   3   5   7												
	2   4   6   8												

## WARNING

The installation of this player in your vehicle must be performed by qualified personnel (car electrician) after being checked the power supply and the audio connectors on the vehicle.

Some cars are equipped with sockets configured differently from the ISO standard (different positioning of wires in the sockets). If your car is not equipped with ISO connectors, the necessary modifications must be made to the connectors before installing the player.

## Time setting

1. Shortly press the key **CLK**. The current time will appear on the screen.
2. Press and hold the key **CLK** again.
3. The time indicator will flash. Turn the volume knob in both directions until you reach the desired value.
4. Shortly press the key **CLK** to confirm.
5. The minute indicator will flash. Turn the volume knob in both directions until you reach the desired value.
6. Wait a few seconds. The screen will return to the normal display mode.

## Select playback source

Press the key **MOD** to choose between: **Radio**, **Bluetooth** or **AUX-in**.

### 1. FM Radio

## Searching for a radio frequency

1. Repeatedly press the key **MOD** until **TUNE** appears on the screen, immediately followed by the display of the current frequency.
2. Press the key **⏪** or **⏩** to search for another frequency.
3. Long press the key **⏪** or **⏩** to switch between **MANUAL** and **AUTO** search modes (the search stops when the radio finds a signal).

## Saving a radio station

3 groups of radio stations are available (**F1**, **F2**, **F3**) which can be selected by pressing the key **BND/AS** repeatedly, each group having 6 memories.

1. First select the group (F1, F2 or F3).
2. Search for your favorite radio station.
3. Long press the key corresponding to the position (1 - 6) where you want to save it.
4. On the screen, the group and the position where the respective radio station was saved will be displayed. E.g : **F1P6**

## Searching for a stored radio station

1. Long press the key **BND/AS** to search among all saved radio stations.
2. The player will start scanning the memories.
3. Press again the key **BND/AS** to stop scanning.

## 2. Bluetooth

The **Bluetooth** function allows you to take calls from your phone or play audio files through the car's audio system.

1. Press the key **MOD** repeatedly until **BT** appears on the screen.
2. Activate **Bluetooth** function in your smartphone.
3. Search with your phone for nearby Bluetooth devices.
4. From the list of found devices, select "**PNI 8550BT**" and confirm pairing.
5. **BT ON** will appear on the player screen.
6. Now the two devices, the phone and the player, are paired.
7. Select from the phone the music you want to listen to on the car's audio system.

## Answer a phone call via Bluetooth

If you receive a phone call while listening to music via Bluetooth, playback of the music will be interrupted during the call.

Press the key **BND/AS** to answer the call and the key **MOD** to end the call or reject the call.

### 3. AUX-in

1. Press the key **MOD** repeatedly until **AUX** appears on the screen.
2. Connect your phone to the player with an auxiliary cable with a 3.5mm jack.
3. Select from the phone the music you want to listen to on the car's audio system.

### Troubleshooting

1. The player does not start

Check the ISO connection and power cords

2. The on / off button does not work

Press the reset button on the player. If the fault persists, disconnect the power supply and reconnect it.

3. There is no sound or just a noise

Check the ISO connection, speaker cords, or sound settings in the player.

4. Very poor quality sound

Check the ISO connection or speaker cables.

5. Poor radio reception

Check the radio antenna connection

### Technical specifications

Power voltage	12V
Bluetooth	Yes
FM radio	Yes
FM frequency	87.5 - 108.0 MHz
Sensitivity	≤ 37 dB
Stereo separation	≥ 20 dB
Signal-to-noise rate	≥ 40 dB
Compatible files	MP3, WMA
Distortion	≤ 0.3%



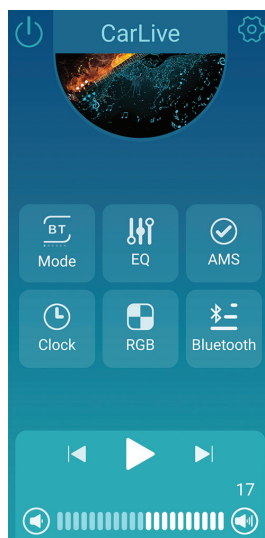
Memory of radio stations	18 FM radio stations (F1- 6 memories, F2-6 memories, F3-6 memories)
Maximum audio power	4 x 45W
Digital clock	Yes
ISO connector	Yes
Dimensions	190 x 130 x 58 mm
Standby current	max. 5mA
Working temperature	-26°C~+60°C

## Remote control via CarLive app

Go to Google Play and download the **CarLive** application or scan the code next to it:



1. Open the **PNI 8550BT** player and switch to **BT mode** (by pressing the **MOD** key)
2. Activate the **Bluetooth function** in your mobile phone. Search for Bluetooth devices nearby. Select the **“PNI-8550BT”** device from the list and connect to it.
3. Open the application.
4. From the application you can change the mode (FM, AUX or Bluetooth), you can make sound settings, you can set the time and you can adjust the volume.



## Предупреждения

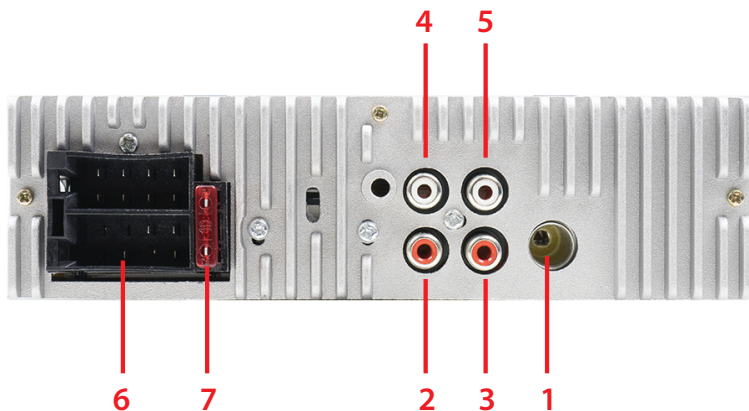
- Не използвайте продукта при много високи или много ниски температурни условия.
- Не поставяйте метални предмети (винтове или монети) вътре в устройството, за да избегнете късо съединение на вътрешните компоненти.
- Плейърът може да възпроизвежда MP3 / WMA файлове. Не се опитвайте да възпроизвеждате снимки или видео файлове.

## Описание на предния панел



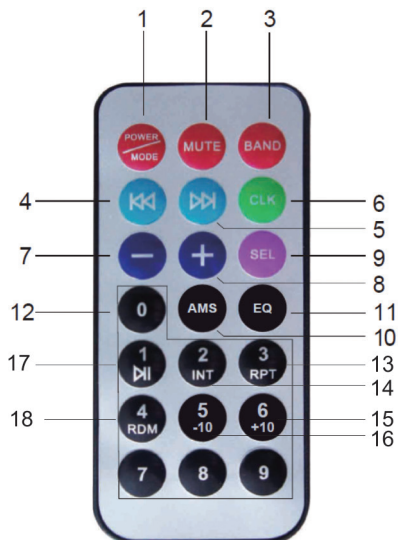
1. Вкл. / Изкл. / Избор на източник на възпроизвеждане (Радио, Bluetooth, AUX вход) / Край на телефонно обаждане
2. Без звук
3. Показване на настройките на часовника и времето
4. Спомагателен вход
5. Изберете група радиостанции (F1, F2, F3) / Отговорете на телефонно обаждане
6. Съхранени радиостанции
7. и 11 - Търсене на радио честота / Превъртете песента напред или назад
8. USB порт
9. и 10 - Преглед на съхранените радиостанции (напр. F1P1 - F1P6)
12. Звуков еквалайзер
13. Бутон за освобождаване на предния панел

## Описание на задния панел



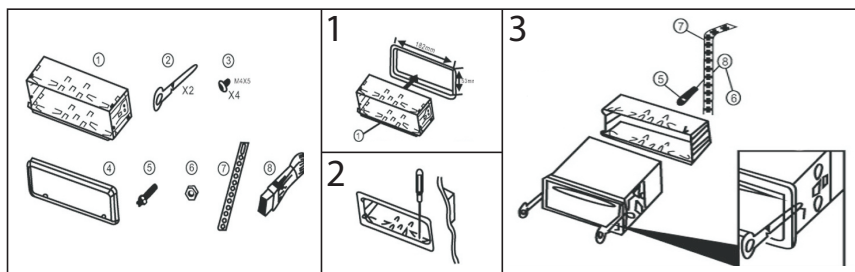
1. FM антена
2. Десен преден високоговорител
3. Десен заден високоговорител
4. Ляв преден високоговорител
5. Ляв заден високоговорител
6. ISO конектор
7. Предпазител

## Remote control description



- |  |   |
|--|---|
| <ol style="list-style-type: none"> <li>1. Дълго натискане: включване / изключване<br/>Кратко натискане: изберете режим</li> <li>2. Без звук</li> <li>3. Изберете група радиостанции</li> <li>4. Предишна песен</li> <li>5. Следваща песен</li> <li>6. Дисплей на часовника</li> <li>7. Сила на звука -</li> <li>8. Сила на звука +</li> <li>9. Мултифункционален бутон за избор</li> </ol> | <ol style="list-style-type: none"> <li>10. Автоматично търсене и съхранение на радиостанции</li> <li>11. EQ - еквайзер на звука</li> <li>12. Цифрови клавиши</li> <li>13. Повторете текущата песен</li> <li>14. Играйте интро</li> <li>15. 10 песни преди</li> <li>16. 10 песни назад</li> <li>17. Възпроизвеждане / пауза на песента</li> <li>18. Случайно възпроизвеждане на песни</li> </ol> |
|--|---|

## Инструкции за инсталация



1. Поставете монтажната скоба в таблото.
2. Огънете двете скоби за по-сигурно прилепване.
3. За да извадите устройството от таблото, поставете включените клавиши от двете страни на кутията, след което издърпайте плейъра

## Връзки

 <p>The diagram shows a connector with two rows of pins, labeled A and B. Each row has 8 pins numbered 1 to 8. A central slot is labeled FUSE.</p>	<p><b>A:</b></p> <p>1- 2- 3- 4- Батерия + 5- Антена 6- 7- Контакт + 8- Земя (GND)</p>	<p><b>B:</b></p> <p>1- Десен заден високоговорител + 2- Десен заден високоговорител - 3- Десен преден високоговорител + 4- Десен преден високоговорител - 5- Преден ляв високоговорител + 6- Преден ляв високоговорител - 7- Ляв заден високоговорител + 8- Ляв заден високоговорител -</p>
--	---	---

### ВНИМАНИЕ

Инсталирането на този плейър във вашето превозно средство трябва да се извършва от квалифициран персонал (електротехник) след проверка на захранването и аудио съединителите на автомобила. Някои автомобили са оборудвани с гнезда, конфигурирани по различен начин от стандарта ISO (различно разположение на проводниците в гнездата). Ако автомобилът ви не е оборудван с ISO конектори, трябва да се направят необходимите модификации на конекторите, преди да инсталирате плейъра.

## Настройка на времето

1. Натиснете за кратко бутона CLK. Текущото време ще се появи на екрана.
2. Натиснете и задръжте отново бутона CLK.
3. Индикаторът за време ще мига. Завъртете копчето за сила на звука в двете посоки, докато достигнете желаната стойност.
4. За кратко потвърдете бутона CLK.

- Индикаторът за минута ще мига. Завъртете копчето за сила на звука в двете посоки, докато достигнете желаната стойност.
- Изчакайте няколко секунди. Екранът ще се върне към нормалния режим на показване.

## Изберете източник на възпроизвеждане

Натиснете бутона MOD, за да изберете между: Радио, Bluetooth или AUX вход.

### 1. FM радио

#### Търсене на радиочестота

- Многократно натискайте клавиша MOD, докато TUNE се появи на екрана, веднага последвано от дисплея на текущата честота.
- Натиснете бутона ◀◀ или ▶▶ за търсене на друга честота.
- Продължително натискане на клавиша ◀◀ или ▶▶ за превключване между РЪЧЕН и АВТОМАТИЧЕН режим на търсене (търсенето спира, когато радиото намери сигнал).

#### Запазване на радиостанция

Налични са 3 групи радиостанции (F1, F2, F3), които могат да бъдат избрани чрез многократно натискане на бутона BND / AS, като всяка група има 6 памет.

- Първо изберете групата (F1, F2 или F3).
- Потърсете любимата си радиостанция.
- Натиснете продължително бутона, съответстващ на позицията (1 - 6), където искате да го запазите.
- На екрана ще се покажат групата и позицията, в която е запазена съответната радиостанция. Например: **F1P6**

#### Търсене на съхранена радиостанция

- Натиснете продължително бутона BND / AS, за да търсите между

всички запазени радиостанции.

9. Плейърът ще започне да сканира спомените.
10. Натиснете отново бутона BND / AS, за да спрете сканирането.

## 2. Bluetooth

Функцията Bluetooth ви позволява да приемате повиквания от телефона си или да възпроизвеждате аудио файлове през аудио системата на автомобила.

1. Натиснете клавиша MOD неколkokратно, докато BT се появи на екрана.
2. Активирайте функцията Bluetooth във вашия смартфон.
3. Търсете с телефона си за Bluetooth устройства наблизо.
4. От списъка с намерени устройства изберете „PNI 8550BT“ и потвърдете сдвояването.
5. BT ON ще се появи на екрана на плейъра.
6. Сега двете устройства, телефонът и плейърът, са сдвоени.
7. Изберете от телефона музиката, която искате да слушате в аудио системата на автомобила.

## Отговорете на телефонно обаждане чрез Bluetooth

Ако получите телефонно обаждане, докато слушате музика чрез Bluetooth, възпроизвеждането на музиката ще бъде прекъснато по време на разговора.

Натиснете клавиша BND / AS, за да отговорите на повикването, и клавиша MOD, за да прекратите разговора или да го отхвърлите.

## 3. AUX-in

1. Натиснете клавиша MOD неколkokратно, докато AUX се появи на екрана.
2. Свържете телефона си към плейъра с помощен кабел с 3,5 мм жак.
3. Изберете от телефона музиката, която искате да слушате в аудио системата на автомобила.

## Отстраняване на неизправности

### 1. Плейърът не стартира

Проверете ISO връзката и захранващите кабели

### 2. Бутонът за включване / изключване не работи

Натиснете бутона за нулиране на плейъра. Ако неизправността продължава, изключете захранването и го свържете отново.

### 3. Няма звук или просто шум

Проверете ISO връзката, кабелите на високоговорителите или настройките на звука в плейъра.

### 4. Много лошо качество на звука

Проверете ISO връзката или кабелите на високоговорителите.

### 5. Лош радиоприем

Проверете връзката на радио антената

## Технически спецификации

Захранващо напрежение	12V
Bluetooth	Да
FM радио	Да
FM честота	87.5 - 108.0 MHz
Чувствителност	≤ 37 dB
Стерео разделяне	≥ 20 dB
Скорост сигнал / шум	≥ 40 dB
Съвместими файлове	MP3, WMA
Изкривяване	≤ 0.3%
Памет на радиостанции	18 FM радиостанции (F1- 6 спомени, F2-6 спомени, F3-6 спомени)
Максимална мощност на звука	4 x 45W
Дигитален часовник	Да
ISO конектор	Да



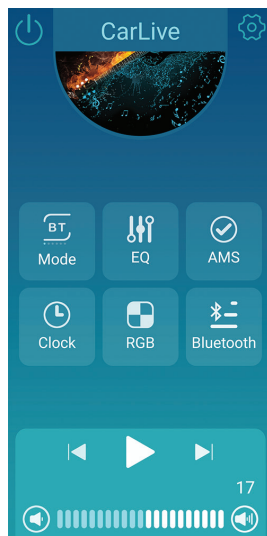
Размери	190 x 130 x 58 mm
Ток в режим на готовност	макс. 5mA
Работна температура	-26°C~+60°C

## Дистанционно управление чрез приложението CarLive

Отидете в Google Play и изтеглетe приложението CarLive или сканирайте кода до него:



1. Отворете плейъра PNI 8550BT и превключете в режим BT (чрез натискане на бутона MOD)
2. Активирайте функцията Bluetooth в мобилния си телефон. Потърсете Bluetooth устройства наблизо. Изберете устройството "PNI-8550BT" от списъка и се свържете с него.
3. Отворете приложението.
4. От приложението можете да промените режима (FM, AUX или Bluetooth), можете да направите настройки на звука, можете да настроите времето и да регулирате силата на звука.



## Warnungen

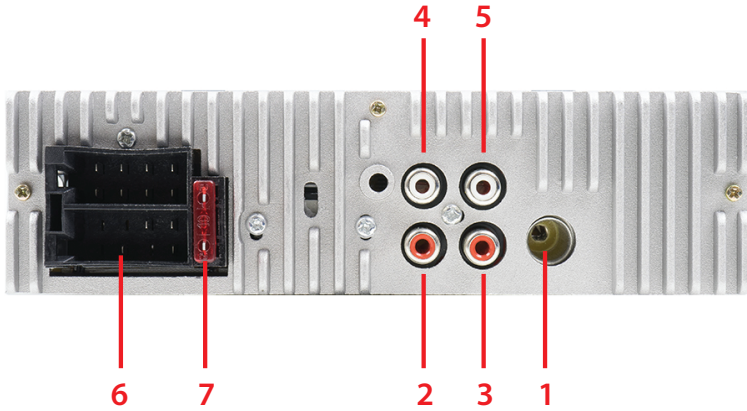
- Verwenden Sie das Produkt nicht bei sehr hohen oder sehr niedrigen Temperaturen.
- Stecken Sie keine Metallgegenstände (Schrauben oder Münzen) in das Gerät, um einen Kurzschluss der internen Komponenten zu vermeiden.
- Der Player kann MP3- / WMA-Dateien abspielen. Versuchen Sie nicht, Foto- oder Videodateien wiederzugeben.

## Beschreibung der Frontplatte



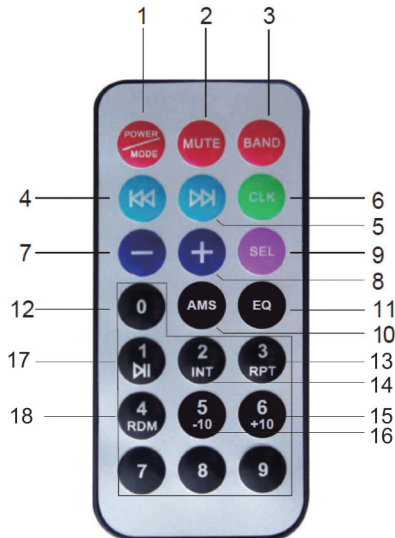
1. Ein /-Aus / Wiedergabequelle auswählen (Radio, Bluetooth, AUX-In) / Telefongespräch beenden
2. Stumm
3. Uhr und Zeiteinstellungen anzeigen
4. Nebeneingang
5. Radiosendergruppe auswählen (F1, F2, F3) / Telefonanruf annehmen
6. Gespeicherte Radiosender
7. und 11 - Radiofrequenzsuche / Titel vorwärts oder rückwärts scrollen
8. USB-Anschluss
9. und 10 - Durchsuchen Sie die gespeicherten Radiosender (zB F1P1 - F1P6)
12. Sound-Equalizer
13. Entriegelungstaste an der Vorderseite

## Beschreibung der Rückseite



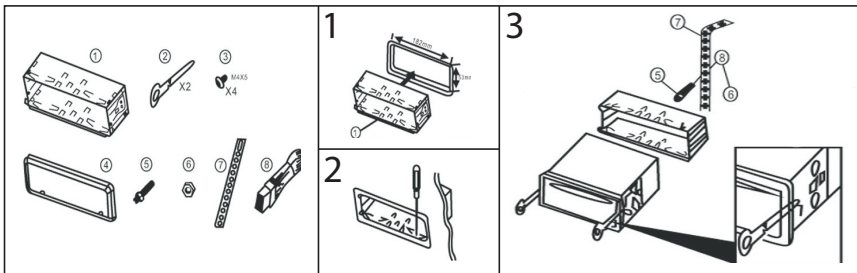
1. UKW-Antenne
2. Rechter Frontlautsprecher
3. Lautsprecher hinten rechts
4. Linker Frontlautsprecher
5. Linker hinterer Lautsprecher
6. ISO-Anschluss
7. Sicherung

## Beschreibung der Fernbedienung



- |  |   |
|--|---|
| <ol style="list-style-type: none"> <li>1. Langes Drücken: ein/aus<br/>Kurz drücken: Modus auswählen</li> <li>2. Ton stummschalten</li> <li>3. Radiosendergruppe auswählen</li> <li>4. Vorheriges Lied</li> <li>5. Nächstes Lied</li> <li>6. Uhranzeige</li> <li>7. Lautstärke -</li> <li>8. Lautstärke +</li> <li>9. Multifunktionsauswahltaste</li> </ol> | <ol style="list-style-type: none"> <li>10. Automatische Suche und Speicherung von Radiosendern</li> <li>11. EQ - Klang-Equalizer</li> <li>12. Numerische Tasten</li> <li>13. Wiederhole den aktuellen Song</li> <li>14. Einführung abspielen</li> <li>15. 10 Lieder vorher</li> <li>16. 10 Lieder zurück</li> <li>17. Song abspielen / pausieren</li> <li>18. Zufälliges Abspielen von Liedern</li> </ol> |
|--|---|

## Installationsanleitung



1. Setzen Sie die Halterung in das Armaturenbrett ein.
2. Biegen Sie die beiden Clips für einen sichereren Sitz.
3. Um das Gerät vom Armaturenbrett zu entfernen, stecken Sie die mitgelieferten Schlüssel auf beiden Seiten des Gehäuses ein und ziehen Sie dann den Player heraus.

## Anschlüsse

	<b>A:</b>	<b>B:</b>
	1-	1- Rechter hinterer Lautsprecher +
	2-	2- Rechter hinterer Lautsprecher -
	3-	3- Rechter Frontlautsprecher +
1   3   5   7	4- Batterie +	4- Rechter Frontlautsprecher -
2   4   6   8	5- Antenne	5- Frontlautsprecher links +
	6-	6- Frontlautsprecher links -
	7- Kontakt +	7- Linker hinterer Lautsprecher +
	8- Masse (GND)	8- Linker hinterer Lautsprecher -
1   3   5   7		
2   4   6   8		

### WARNUNG

Die Installation dieses Players in Ihrem Fahrzeug muss von qualifiziertem Personal (Autoelektriker) durchgeführt werden, nachdem die Stromversorgung und die Audioanschlüsse am Fahrzeug überprüft wurden.

Einige Autos sind mit Steckdosen ausgestattet, die anders als der ISO-Standard konfiguriert sind (andere Positionierung der Drähte in den Steckdosen). Wenn Ihr Auto nicht mit ISO-Anschlüssen ausgestattet ist, müssen die erforderlichen Änderungen an den Anschlüssen vorgenommen werden, bevor Sie den Player installieren.

## Zeiteinstellung

1. Drücken Sie kurz die Taste CLK. Die aktuelle Uhrzeit wird auf dem Bildschirm angezeigt.
2. Halten Sie die Taste CLK erneut gedrückt.
3. Die Zeitanzeige blinkt. Drehen Sie den Lautstärkereglern in beide Richtungen, bis Sie den gewünschten Wert erreicht haben.
4. Drücken Sie zur Bestätigung kurz die Taste CLK.

- Die Minutenanzeige blinkt. Drehen Sie den Lautstärkeregler in beide Richtungen, bis Sie den gewünschten Wert erreicht haben.
- Warten Sie einige Sekunden. Der Bildschirm kehrt zum normalen Anzeigemodus zurück.

## Wiedergabequelle auswählen

Drücken Sie die Taste MOD, um zu wählen zwischen: **Radio**, **Bluetooth** or **AUX-in**.

### 1. FM-Radio

#### Auf der Suche nach einer Radiofrequenz

- Drücken Sie wiederholt die Taste MOD, bis TUNE auf dem Bildschirm erscheint, unmittelbar gefolgt von der Anzeige der aktuellen Frequenz.
- Drücken Sie die Taste **◀◀** oder **▶▶** um nach einer anderen Frequenz zu suchen.
- Taste lang drücken **◀◀** oder **▶▶** um zwischen MANUAL und AUTO Suchmodus umzuschalten (die Suche stoppt, wenn das Radio ein Signal findet).

## Speichern eines Radiosenders

Es stehen 3 Gruppen von Radiosendern zur Verfügung (F1, F2, F3), die durch wiederholtes Drücken der Taste BND/AS ausgewählt werden können, wobei jede Gruppe 6 Speicherplätze hat.

- Wählen Sie zuerst die Gruppe aus (F1, F2 oder F3).
- Suchen Sie nach Ihrem Lieblingsradiosender.
- Drücken Sie lange auf die Taste, die der Position (1 - 6) entspricht, an der Sie sie speichern möchten.
- Auf dem Bildschirm wird die Gruppe und die Position angezeigt, an der der jeweilige Radiosender gespeichert wurde. Z.B : **F1P6**

## Suche nach einem gespeicherten Radiosender

1. Drücken Sie die Taste BND/AS lange, um alle gespeicherten Radiosender zu durchsuchen.
2. Der Spieler beginnt mit dem Scannen der Erinnerungen.
3. Drücken Sie erneut die Taste BND/AS, um den Suchlauf zu stoppen.

## 2. Bluetooth

Mit der Bluetooth-Funktion können Sie Anrufe von Ihrem Telefon annehmen oder Audiodateien über das Audiosystem des Autos abspielen.

1. Drücken Sie wiederholt die Taste MOD, bis BT auf dem Bildschirm erscheint.
2. Aktivieren Sie die Bluetooth-Funktion in Ihrem Smartphone.
3. Suchen Sie mit Ihrem Telefon nach Bluetooth-Geräten in der Nähe.
4. Wählen Sie aus der Liste der gefundenen Geräte „PNI 8550BT“ und bestätigen Sie die Kopplung.
5. BT ON wird auf dem Player-Bildschirm angezeigt.
6. Jetzt sind die beiden Geräte, das Telefon und der Player, gekoppelt.
7. Wählen Sie auf dem Telefon die Musik aus, die Sie über das Audiosystem des Autos hören möchten.

## Einen Anruf über Bluetooth annehmen

Wenn Sie während des Musikhörens über Bluetooth einen Anruf erhalten, wird die Musikwiedergabe während des Anrufs unterbrochen.

Drücken Sie die Taste BND/AS, um den Anruf anzunehmen und die Taste MOD, um den Anruf zu beenden oder abzulehnen.

## 3. AUX-in

1. Drücken Sie die Taste MOD so oft, bis AUX auf dem Bildschirm erscheint.
2. Verbinden Sie Ihr Telefon über ein 3,5-mm-Klinkenkabel mit dem Player.
3. Wählen Sie auf dem Telefon die Musik aus, die Sie über das Audiosystem des Autos hören möchten.

## Fehlerbehebung

1. Der Player startet nicht  
Überprüfen Sie den ISO-Anschluss und die Netzkabel
2. Der Ein-/Aus-Knopf funktioniert nicht  
Drücken Sie die Reset-Taste am Player. Wenn der Fehler weiterhin besteht, trennen Sie die Stromversorgung und schließen Sie sie wieder an.
3. Kein Ton oder nur ein Geräusch  
Überprüfen Sie die ISO-Verbindung, die Lautsprecherkabel oder die Toneinstellungen des Players.
4. Sehr schlechter Ton  
Überprüfen Sie die ISO-Verbindung oder die Lautsprecherkabel.
5. Schlechter Radioempfang  
Überprüfen Sie den Anschluss der Radioantenne

## Technische Spezifikationen

Netzspannung	12V
Bluetooth	Ja
FM-Radio	Ja
UKW-Frequenz	87.5 - 108.0 MHz
Empfindlichkeit	≤ 37 dB
Stereotrennung	≥ 20 dB
Signal-Rausch-Verhältnis	≥ 40 dB
kompatible Dateien	MP3, WMA
Verzerrung	≤ 0.3%
Speicher von Radiosendern	18 UKW-Radiosender (F1-6 Speicher, F2-6 Speicher, F3-6 Speicher)
Maximale Audioleistung	4 x 45W
Digitaluhr	Ja
ISO-Anschluss	Ja
Maße	190 x 130 x 58 mm
Standby-Strom	max. 5mA
Arbeitstemperatur	-26°C~+60°C

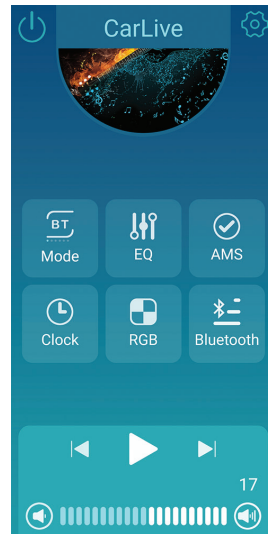


# Fernbedienung über CarLive-App

Gehen Sie zu Google Play und laden Sie die CarLive-Anwendung herunter oder scannen Sie den Code daneben:



1. Öffnen Sie den PNI 8550BT-Player und wechseln Sie in den BT-Modus (durch Drücken der MOD-Taste)
2. Aktivieren Sie die Bluetooth-Funktion Ihres Mobiltelefons. Suchen Sie nach Bluetooth-Geräten in der Nähe. Wählen Sie das Gerät „PNI-8550BT“ aus der Liste aus und verbinden Sie es.
3. Öffnen Sie die Anwendung.
4. In der Anwendung können Sie den Modus ändern (FM, AUX oder Bluetooth), Sie können Toneinstellungen vornehmen, die Uhrzeit einstellen und die Lautstärke anpassen.



## Advertencias

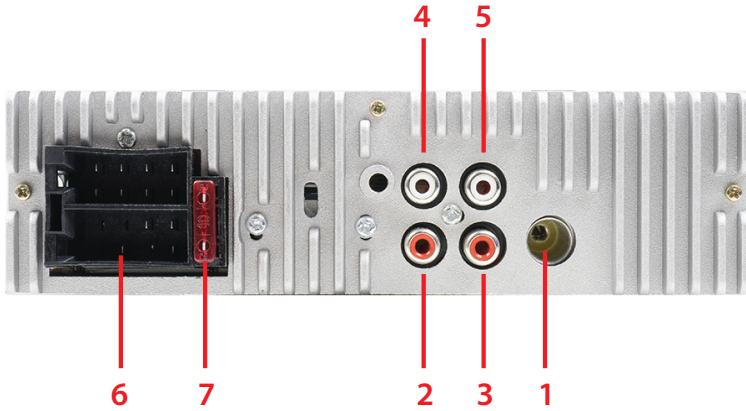
- No utilice el producto en condiciones de temperatura muy alta o muy baja. No inserte objetos metálicos (tornillos o monedas) dentro de la unidad para evitar cortocircuitos en los componentes internos. El reproductor puede reproducir archivos MP3 / WMA. No intente reproducir archivos de fotos o videos.

## Descripción del panel frontal



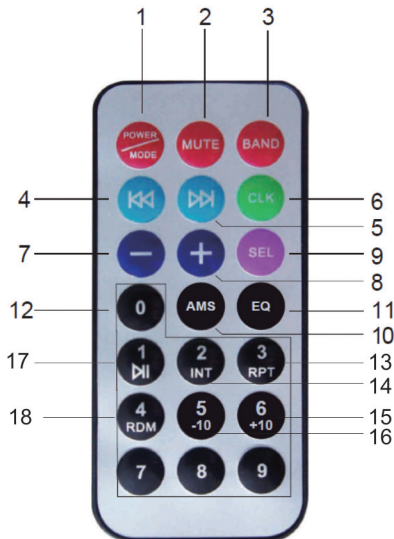
1. Activado / Desactivado / Seleccionar fuente de reproducción (Radio, Bluetooth, AUX-In) / Finalizar llamada telefónica
2. Silencio
3. Visualización de la configuración del reloj y la hora
4. Entrada auxiliar
5. Seleccionar grupo de emisoras de radio (F1, F2, F3) / Responder llamada telefónica
6. Estaciones de radio almacenadas
7. y 11 - Búsqueda de radiofrecuencia / Desplazamiento de la canción hacia adelante o hacia atrás
8. Puerto USB
9. y 10 - Examinar las estaciones de radio almacenadas (por ejemplo, F1P1 - F1P6)
12. Ecualizador de sonido
13. Botón de liberación del panel frontal

## Descripción del panel trasero



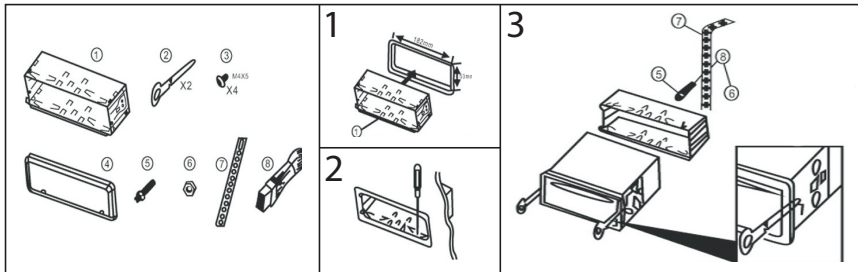
1. Antena FM
2. Altavoz frontal derecho
3. Altavoz trasero derecho
4. Altavoz frontal izquierdo
5. Altavoz trasero izquierdo
6. Conector ISO
7. Fusible

## Descripción del mando a distancia



- |  |  |
|--|--|
| <ol style="list-style-type: none"> <li>1. Pulsación larga: encendido / apagado<br/>Pulsación corta: modo de selección</li> <li>2. Sin sonido</li> <li>3. Seleccionar grupo de emisoras de radio</li> <li>4. Canción anterior</li> <li>5. Siguiete canción</li> <li>6. Visualización del reloj</li> <li>7. Volumen -</li> <li>8. Volumen +</li> <li>9. Tecla de selección multifunción</li> </ol> | <ol style="list-style-type: none"> <li>10. Automatic search and storage of radio stations</li> <li>11. EQ - sound equalizer</li> <li>12. Numeric keys</li> <li>13. Repeat current song</li> <li>14. Play intro</li> <li>15. 10 songs before</li> <li>16. 10 songs back</li> <li>17. Play / pause song</li> <li>18. Random play of songs</li> </ol> |
|--|--|

## Instrucciones de instalación



1. Inserte el soporte de montaje en el tablero.
2. Doble los dos clips para un ajuste más seguro.
3. Para quitar la unidad del tablero, inserte las llaves incluidas en ambos lados de la caja, luego saque el reproductor.

## Conexiones

	<b>A:</b> 1- 2- 3- 4- Batería + 5- Antena 6- 7- Contacto + 8- Tierra (GND)	<b>B:</b> 1- Altavoz trasero derecho + 2- Altavoz trasero derecho - 3- Altavoz frontal derecho + 4- Altavoz frontal derecho - 5- Altavoz frontal izquierdo + 6- Altavoz frontal izquierdo - 7- Altavoz trasero izquierdo + 8- Altavoz trasero izquierdo -

### ADVERTENCIA

La instalación de este reproductor en su vehículo debe ser realizada por personal calificado (electricista del automóvil) después de haber verificado la fuente de alimentación y los conectores de audio del vehículo.

Algunos coches están equipados con enchufes configurados de manera diferente a la norma ISO (diferente posición de los cables en los enchufes). Si su automóvil no está equipado con conectores ISO, se deben realizar las modificaciones necesarias en los conectores antes de instalar el reproductor.

## Configuración de hora

4. Presione brevemente la tecla CLK. La hora actual aparecerá en la pantalla.
5. Presione y mantenga presionada la tecla CLK nuevamente.
6. El indicador de tiempo parpadeará. Gire la perilla de volumen en ambas direcciones hasta alcanzar el valor deseado.
7. Presione brevemente la tecla CLK para confirmar.
8. El indicador de minutos parpadeará. Gire la perilla de volumen en ambas direcciones hasta alcanzar el valor deseado.
9. Espere unos segundos. La pantalla volverá al modo de visualización normal.

## Seleccionar fuente de reproducción

Presione la tecla MOD para elegir entre: **Radio**, **Bluetooth** or **AUX-in**.

# 1. Radio FM

## Buscando una frecuencia de radio

1. Presione repetidamente la tecla MOD hasta que aparezca TUNE en la pantalla, seguido inmediatamente por la visualización de la frecuencia actual.
2. Presione la tecla ◀◀ o ▶▶ para buscar otra frecuencia.
3. Mantenga presionada la tecla ◀◀ o ▶▶ para cambiar entre los modos de búsqueda MANUAL y AUTO (la búsqueda se detiene cuando la radio encuentra una señal).

## Guardar una emisora de radio

Hay disponibles 3 grupos de estaciones de radio (F1, F2, F3) que se pueden seleccionar presionando la tecla BND / AS repetidamente, cada grupo tiene 6 memorias.

1. Primero seleccione el grupo (F1, F2 o F3).
2. Busque su estación de radio favorita.
3. Mantenga presionada la tecla correspondiente a la posición (1 - 6) donde desea guardarla.
4. En la pantalla se mostrará el grupo y la posición donde se guardó la emisora de radio respectiva. P.ej : **F1P6**

## Buscando una emisora de radio almacenada

1. Mantenga presionada la tecla BND / AS para buscar entre todas las estaciones de radio guardadas.
2. El jugador comenzará a escanear los recuerdos.
3. Presione nuevamente la tecla BND / AS para detener el escaneo.

# 2. Bluetooth

La función Bluetooth le permite recibir llamadas desde su teléfono o reproducir archivos de audio a través del sistema de audio del automóvil.

1. Pulse la tecla MOD repetidamente hasta que aparezca BT en la pantalla.
2. Active la función Bluetooth en su teléfono inteligente.
3. Busque con su teléfono dispositivos Bluetooth cercanos.
4. De la lista de dispositivos encontrados, seleccione “PNI 8550BT” y confirme el emparejamiento.
5. BT ON aparecerá en la pantalla del reproductor.
6. Ahora los dos dispositivos, el teléfono y el reproductor, están emparejados.
7. Seleccione en el teléfono la música que desea escuchar en el sistema de audio del automóvil.

## Responder una llamada telefónica a través de Bluetooth

Si recibe una llamada telefónica mientras escucha música a través de Bluetooth, la reproducción de la música se interrumpirá durante la llamada. Presione la tecla BND / AS para contestar la llamada y la tecla MOD para finalizar la llamada o rechazarla.

## 3. AUX-in

1. Presione la tecla MOD repetidamente hasta que aparezca AUX en la pantalla.
2. Conecte su teléfono al reproductor con un cable auxiliar con un conector de 3,5 mm.
3. Seleccione en el teléfono la música que desea escuchar en el sistema de audio del automóvil.

## Solución de problemas

1. El jugador no se inicia

Compruebe la conexión ISO y los cables de alimentación

2. El botón de encendido / apagado no funciona

Presione el botón de reinicio en el reproductor. Si la falla persiste, desconecte la fuente de alimentación y vuelva a conectarla.

3. No hay sonido o solo un ruido

Compruebe la conexión ISO, los cables de los altavoces o la configuración de sonido del reproductor.

## 4. Sonido de muy mala calidad

Compruebe la conexión ISO o los cables de los altavoces.

## 5. Recepción de radio deficiente

Verifique la conexión de la antena de radio

## Especificaciones técnicas

Voltaje de potencia	12V
Bluetooth	Sí
Radio FM	Sí
Frecuencia FM	87.5 - 108.0 MHz
Sensibilidad	$\leq 37$ dB
Separación estéreo	$\geq 20$ dB
Tasa de señal a ruido	$\geq 40$ dB
Archivos compatibles	MP3, WMA
Distorsión	$\leq 0.3\%$
Memoria de emisoras de radio	18 estaciones de radio FM (Memorias F1-6, memorias F2-6, memorias F3-6)
Potencia de audio máxima	4 x 45W
Reloj digital	Sí
Conector ISO	Sí
Dimensiones	190 x 130 x 58 mm
Corriente de standby	max. 5mA
Temperatura de trabajo	-26°C~+60°C

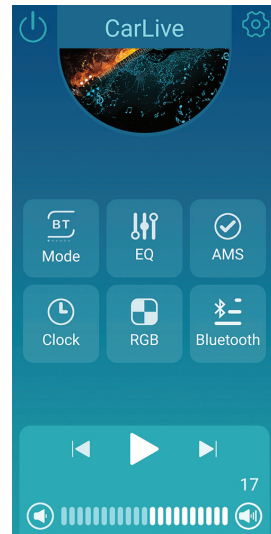


# Control remoto a través de la aplicación CarLive

Vaya a Google Play y descargue la aplicación CarLive o escanee el código al lado:



1. Abra el reproductor PNI 8550BT y cambie al modo BT (presionando la tecla MOD)
2. Active la función Bluetooth en su teléfono móvil. Busque dispositivos Bluetooth cercanos. Seleccione el dispositivo “PNI-8550BT” de la lista y conéctese a él.
3. Abra la aplicación.
4. Desde la aplicación puedes cambiar el modo (FM, AUX o Bluetooth), puedes realizar ajustes de sonido, puedes configurar la hora y puedes ajustar el volumen.



## Mises en garde

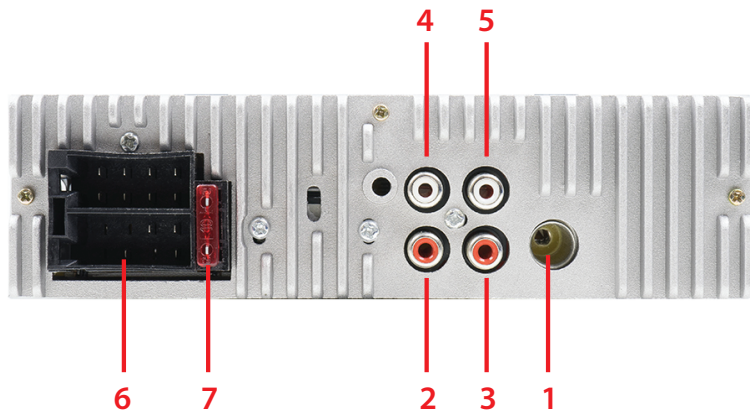
- N'utilisez pas le produit dans des conditions de température très élevée ou très basse.
- N'insérez pas d'objets métalliques (vis ou pièces de monnaie) à l'intérieur de l'appareil pour éviter de court-circuiter les composants internes.
- Le lecteur peut lire des fichiers MP3/WMA. N'essayez pas de lire des fichiers photo ou vidéo.

## Description du panneau avant



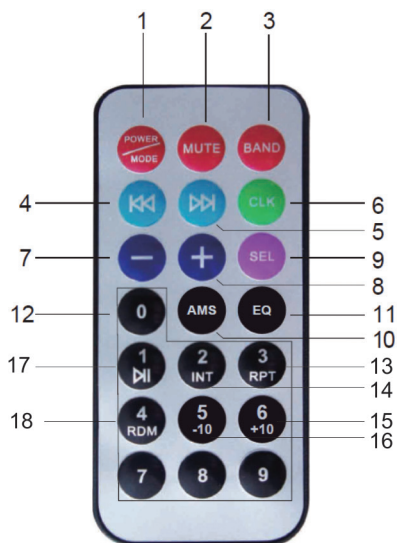
1. On/Off/Sélectionner la source de lecture (Radio, Bluetooth, AUX-In)/ Terminer l'appel téléphonique
2. Muet
3. Afficher les paramètres de l'horloge et de l'heure
4. Entrée auxiliaire
5. Sélectionner le groupe de stations radio (F1, F2, F3) / Répondre à un appel téléphonique
6. Stations de radio enregistrées
7. et 11 - Recherche de fréquence radio / Faire défiler la chanson vers l'avant ou vers l'arrière
8. port USB
9. et 10 - Parcourir les stations de radio enregistrées (par exemple F1P1 - F1P6)
12. Égaliseur de son
13. Bouton de déverrouillage du panneau avant

## Description du panneau arrière



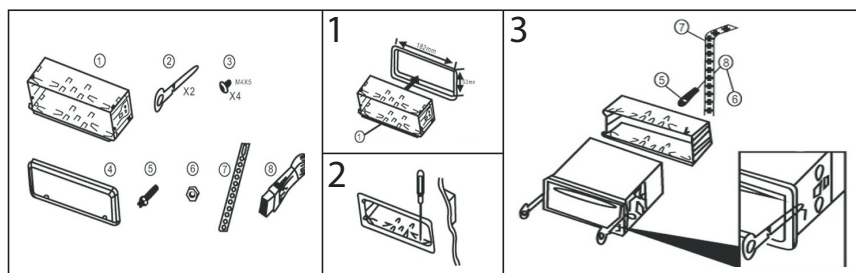
1. Antenne FM
2. Haut-parleur avant droit
3. Haut-parleur arrière droit
4. Enceinte avant gauche
5. Haut-parleur arrière gauche
6. connecteur ISO
7. Fusible

## Description de la télécommande



- |   |  |
|---|--|
| <ol style="list-style-type: none"> <li>1. Appui long : marche/arrêt<br/>Appui court : sélectionnez le mode</li> <li>2. Son muet</li> <li>3. Sélectionnez le groupe de stations de radio</li> <li>4. Chanson précédente</li> <li>5. Prochaine chanson</li> <li>6. Affichage de l'horloge</li> <li>7. Le volume -</li> <li>8. Volume +</li> <li>9. Touche de sélection multifonction</li> </ol> | <ol style="list-style-type: none"> <li>10. Recherche et stockage automatiques des stations de radio</li> <li>11. EQ - égaliseur de son</li> <li>12. Touches numériques</li> <li>13. Répéter la chanson en cours</li> <li>14. Jouer l'introduction</li> <li>15. 10 chansons avant</li> <li>16. 10 chansons de retour</li> <li>17. Lire/mettre en pause la chanson</li> <li>18. Lecture aléatoire de chansons</li> </ol> |
|---|--|

## Instructions d'installation



1. Insérez le support de montage dans le tableau de bord.
2. Pliez les deux clips pour un ajustement plus sûr.
3. Pour retirer l'unité du tableau de bord, insérez les clés fournies des deux côtés du boîtier, puis retirez le lecteur.

## Connexions

		<b>A:</b> 1- 2- 3- 4- Batterie + 5- Antenne 6- 7- Contacter + 8- Terre (GND)	<b>B:</b> 1-Haut-parleur arrière droit + 2-Haut-parleur arrière droit - 3-Enceinte avant droite + 4-Enceinte avant droite - 5-Enceinte avant gauche + 6-Haut-parleur avant gauche- 7-Haut-parleur arrière gauche+ 8-Haut-parleur arrière gauche-
--	--	--	--

### AVERTISSEMENT

L'installation de ce lecteur dans votre véhicule doit être effectuée par du personnel qualifié (électricien automobile) après avoir vérifié l'alimentation et les connecteurs audio du véhicule.

Certaines voitures sont équipées de prises configurées différemment de la norme ISO (positionnement différent des fils dans les prises). Si votre voiture n'est pas équipée de connecteurs ISO, les modifications nécessaires doivent être apportées aux connecteurs avant d'installer le lecteur.

## Réglage de l'heure

1. Appuyez brièvement sur la touche CLK. L'heure actuelle apparaîtra à l'écran.
2. Appuyez à nouveau sur la touche CLK et maintenez-la enfoncée.
3. L'indicateur de temps clignotera. Tournez le bouton de volume dans les deux sens jusqu'à atteindre la valeur souhaitée.
4. Appuyez brièvement sur la touche CLK pour confirmer.
5. L'indicateur des minutes clignotera. Tournez le bouton de volume dans les deux sens jusqu'à atteindre la valeur souhaitée.
6. Attendez quelques secondes. L'écran revient au mode d'affichage normal.

## Sélectionnez la source de lecture

Appuyez sur la touche MOD pour choisir entre: **Radio**, **Bluetooth** or **AUX-in**.

# 1. FM Radio

## Recherche d'une fréquence radio

1. Appuyez plusieurs fois sur la touche MOD jusqu'à ce que TUNE apparaisse à l'écran, immédiatement suivi de l'affichage de la fréquence actuelle.
2. Appuyez sur la touche ◀◀ ou ▶▶ pour rechercher une autre fréquence.
3. Appuyez longuement sur la touche ◀◀ ou ▶▶ pour basculer entre les modes de recherche MANUAL et AUTO (la recherche s'arrête lorsque la radio trouve un signal).

## Enregistrer une station de radio

3 groupes de stations radio sont disponibles (F1, F2, F3) qui peuvent être sélectionnés en appuyant plusieurs fois sur la touche BND/AS, chaque groupe ayant 6 mémoires.

1. Sélectionnez d'abord le groupe (F1, F2 ou F3).
2. Recherchez votre station de radio préférée.
3. Appuyez longuement sur la touche correspondant à la position (1 - 6) où vous souhaitez l'enregistrer.
4. Sur l'écran, le groupe et la position où la station de radio respective a été enregistrée seront affichés. Par exemple: **F1P6**

## Recherche d'une station de radio enregistrée

1. Appuyez longuement sur la touche BND/AS pour rechercher parmi toutes les stations de radio enregistrées.
2. Le joueur commencera à scanner les souvenirs.
3. Appuyez à nouveau sur la touche BND/AS pour arrêter le balayage.

# 2. Bluetooth

La fonction Bluetooth vous permet de prendre des appels depuis votre téléphone ou de lire des fichiers audio via le système audio de la voiture.

1. Appuyez plusieurs fois sur la touche MOD jusqu'à ce que BT apparaisse à

- l'écran.
- Activez la fonction Bluetooth sur votre smartphone.
- Recherchez avec votre téléphone les appareils Bluetooth à proximité.
- Dans la liste des appareils trouvés, sélectionnez "PNI 8550BT" et confirmez l'appairage.
- BT ON apparaîtra sur l'écran du lecteur.
- Maintenant, les deux appareils, le téléphone et le lecteur, sont jumelés.
- Sélectionnez sur le téléphone la musique que vous souhaitez écouter sur le système audio de la voiture.

## Répondre à un appel téléphonique via Bluetooth

Si vous recevez un appel téléphonique tout en écoutant de la musique via Bluetooth, la lecture de la musique sera interrompue pendant l'appel. Appuyez sur la touche BND/AS pour répondre à l'appel et sur la touche MOD pour terminer l'appel ou rejeter l'appel.

### 3. AUX-in

- Appuyez plusieurs fois sur la touche MOD jusqu'à ce que AUX apparaisse à l'écran.
- Connectez votre téléphone au lecteur avec un câble auxiliaire avec une prise jack 3,5 mm.
- Sélectionnez sur le téléphone la musique que vous souhaitez écouter sur le système audio de la voiture.

## Dépannage

- Le lecteur ne démarre pas  
Vérifiez la connexion ISO et les cordons d'alimentation
- Le bouton marche/arrêt ne fonctionne pas  
Appuyez sur le bouton de réinitialisation du lecteur. Si le défaut persiste, débranchez l'alimentation et rebranchez-la.
- Il n'y a pas de son ou juste un bruit  
Vérifiez la connexion ISO, les cordons d'enceinte ou les paramètres audio du lecteur.

4. Son de très mauvaise qualité

Vérifiez la connexion ISO ou les câbles des haut-parleurs.

5. Mauvaise réception radio

Vérifiez la connexion de l'antenne radio

## Spécifications techniques

Tension d'alimentation	12V
Bluetooth	Oui
radio FM	Oui
Fréquence FM	87.5 - 108.0 MHz
Sensibilité	≤ 37 dB
Séparation stéréo	≥ 20 dB
Taux de signal sur bruit	≥ 40 dB
Fichiers compatibles	MP3, WMA
Distorsion	≤ 0.3%
Mémoire des radios	18 radios FM (F1-6 mémoires, F2-6 mémoires, F3-6)
Puissance audio maximale	4 x 45W
Horloge digitale	Oui
connecteur ISO	Oui
Dimensions	190 x 130 x 58 mm
Courant de veille	max. 5mA
Température de fonctionnement	-26°C~+60°C

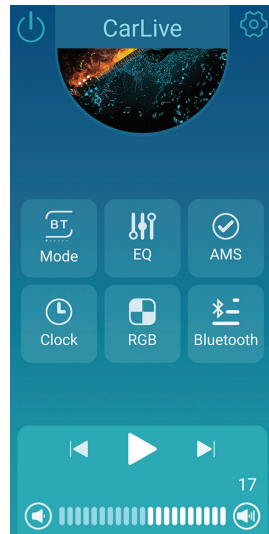


# Télécommande via l'application CarLive

Allez sur Google Play et téléchargez l'application CarLive ou scannez le code à côté:



1. Ouvrez le lecteur PNI 8550BT et passez en mode BT (en appuyant sur la touche MOD)
2. Activez la fonction Bluetooth sur votre téléphone portable. Recherchez des appareils Bluetooth à proximité. Sélectionnez l'appareil «PNI-8550BT» dans la liste et connectez-vous.
3. Ouvrez l'application.
4. Depuis l'application, vous pouvez changer le mode (FM, AUX ou Bluetooth), vous pouvez effectuer des réglages sonores, vous pouvez régler l'heure et vous pouvez régler le volume.



## Figyelmeztetések

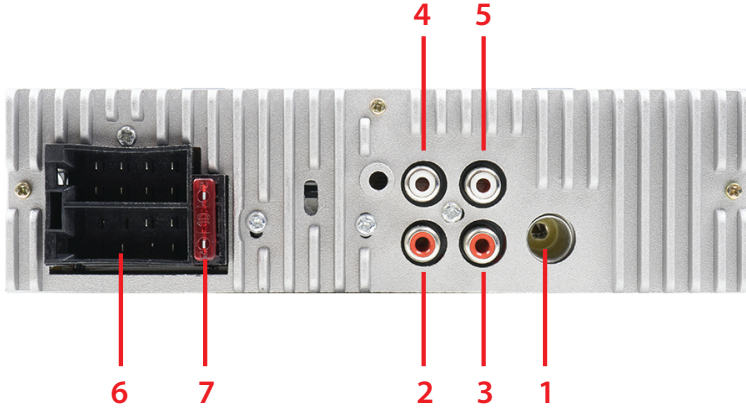
- Ne használja a terméket nagyon magas vagy nagyon alacsony hőmérsékletű körülmények között.
- Ne helyezzen fém tárgyakat (csavarokat vagy érméket) az egység belsejébe, hogy elkerülje a belső alkatrészek rövidzárlatát.
- A lejátszó képes MP3 / WMA fájlok lejátszására. Ne próbálja meg fénykép- vagy videofájlokat lejátszani.

## Az előlap leírása



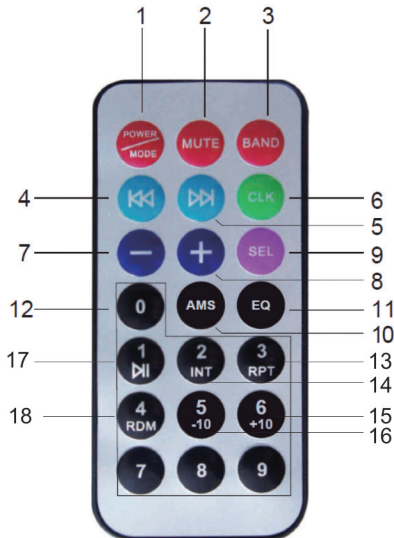
1. Be / -Ki / Lejátszási forrás kiválasztása (Rádió, Bluetooth, AUX-In) / Telefonhívás befejezése
2. Néma
3. Az óra és az idő beállításainak megjelenítése
4. Kiegészítő bejárat
5. Válassza ki a rádióállomások csoportját (F1, F2, F3) / Válaszoljon telefonhívásra
6. Tárolt rádióállomások
7. és 11 - Rádiófrekvenciás keresés / Előre vagy hátra görgetés
8. USB csatlakozó
9. és 10 - Tallózás a tárolt rádióállomásokon (pl. F1P1 - F1P6)
12. Hangkiegyenlítő
13. Az előlap kioldógombja

## A hátsó panel leírása



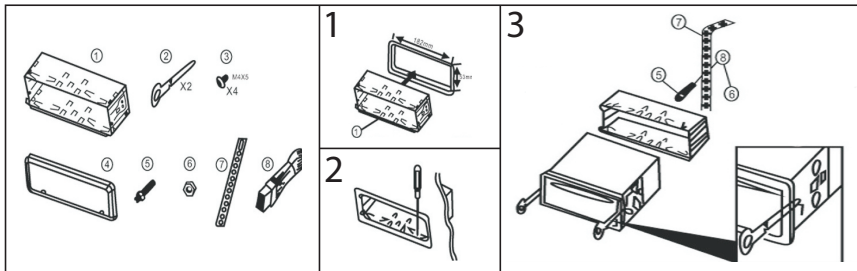
1. FM antenna
2. Jobb első hangszóró
3. Jobb hátsó hangszóró
4. Bal első hangszóró
5. Bal hátsó hangszóró
6. ISO csatlakozó
7. Biztosíték

## Távírányító leírása



- |  |   |
|--|---|
| <ol style="list-style-type: none"> <li>1. Hosszú nyomás: be / ki<br/>Rövid megnyomás: mód kiválasztása</li> <li>2. Néma hang</li> <li>3. Válassza ki a rádióállomások csoportját</li> <li>4. Előző dal</li> <li>5. Következő dal</li> <li>6. Óra kijelzése</li> <li>7. Hangerő -</li> <li>8. Volume +</li> <li>9. Többfunkciós választógomb</li> </ol> | <ol style="list-style-type: none"> <li>10. Rádióállomások automatikus keresése és tárolása</li> <li>11. EQ - hangkiegyenlítő</li> <li>12. Numerikus billentyűk</li> <li>13. Ismétlje meg az aktuális dalt</li> <li>14. Play intro</li> <li>15. 10 dal korábban</li> <li>16. 10 dal vissza</li> <li>17. Dal lejátszása / szüneteltetése</li> <li>18. A dalok véletlenszerű lejátszása</li> </ol> |
|--|---|

## Telepítési útmutató



1. Helyezze a rögzítő konzolt a műszerfalba.
2. Hajlítsa meg a két kapcsot a biztonságosabb illeszkedés érdekében.
3. Az egység eltávolításához a műszerfalon helyezze be a mellékelt gombokat a tok mindkét oldalára, majd húzza ki a lejátszót .

# Kapcsolatok

	<b>A:</b> 1- 2- 3- 4- Akkumulátor + 5- Antenna 6- 7- Kapcsolat + 8 - föld (GND)	<b>B:</b> 1- Jobb hátsó hangszóró + 2- Jobb hátsó hangszóró - 3- Jobb első hangszóró + 4- Jobb első hangszóró - 5- Első bal hangszóró + 6- Első bal hangszóró - 7- Bal hátsó hangszóró + 8- Bal hátsó hangszóró -

## FIGYELEM

A lejátszó felszerelését a járműbe csak képzett személyzet (autó-villanyszerelő) végezheti el, miután ellenőrizte a jármű tápellátását és audiocsatlakozóit.

Egyes autók az ISO szabványtól eltérően konfigurált aljzatokkal vannak felszerelve (a vezetékek eltérő elhelyezése a foglalatokban). Ha autója nincs felszerelve ISO csatlakozókkal, a lejátszó felszerelése előtt meg kell változtatni a csatlakozókat.

## Idő beállítás

1. Röviden nyomja meg a CLK gombot. Az aktuális idő megjelenik a képernyőn.
2. Ismét nyomja meg és tartsa lenyomva a CLK gombot.
3. Az időjelző villog. Forgassa el a hangerő-szabályozó gombot mindkét irányban, amíg el nem éri a kívánt értéket.
4. Röviden nyomja meg a CLK gombot a megerősítéshez.
5. A perc jelző villog. Forgassa el a hangerő-szabályozó gombot mindkét irányban, amíg el nem éri a kívánt értéket.
6. Várjon néhány másodpercet. A képernyő visszatér a normál megjelenítési módba.

## Válassza ki a lejátszási forrást

A MOD gomb megnyomásával választhat: Rádió, Bluetooth vagy AUX-

bemenet.

## 1. FM rádió

### Rádiófrekvencia keresése

1. Addig nyomja meg a MOD gombot, amíg a TUNE meg nem jelenik a képernyőn, majd azonnal az aktuális frekvencia kijelzése következik.
2. Nyomja meg a gombot ◀◀ vagy ▶▶ hogy más frekvenciát keressen.
3. Hosszan nyomja meg a gombot ◀◀ vagy ▶▶ váltani a KÉZI és az AUTO keresési mód között (a keresés leáll, ha a rádió jelet talál).

### Rádióállomás mentése

Rádióállomások 3 csoportja áll rendelkezésre (F1, F2, F3), amelyek a BND / AS gomb ismételt megnyomásával választhatók ki, mindegyik csoportnak 6 memóriája van.

1. Először válassza ki a csoportot (F1, F2 vagy F3).
2. Keresse meg kedvenc rádióállomását.
3. Hosszan nyomja meg azt a gombot (1 - 6), amelyikbe menteni szeretné.
4. A képernyőn megjelenik a csoport és az a hely, ahová az adott rádióállomás mentésre került. Például : **F1P6**

### Tárolt rádióállomás keresése

1. Hosszan nyomja meg a BND / AS gombot az összes mentett rádióállomás közötti kereséshez.
2. A játékos elkezdí beolvasni az emlékeket.
3. A szkennelés leállításához nyomja meg ismét a BND / AS gombot.

## 2. Bluetooth

A Bluetooth funkció lehetővé teszi, hogy hívásokat fogadjon telefonjáról, vagy hangfájlokat játsszon az autó audiorendszerén keresztül.

1. Nyomja meg többször a MOD gombot, amíg a BT meg nem jelenik a

képernyőn.

2. Aktiválja az okostelefon Bluetooth funkcióját.
3. Keressen telefonjával a közeli Bluetooth-eszközökről.
4. A megtalált eszközök listájából válassza a „PNI 8550BT“ lehetőséget, és erősítse meg a párosítást.
5. A BT ON jelenik meg a lejátszó képernyőn.
6. Most a két eszköz, a telefon és a lejátszó párosítva van.
7. Válassza ki a telefonról azt a zenét, amelyet hallgatni szeretne az autó audiorendszerén.

## Telefonon válaszolhat Bluetooth-on keresztül

Ha telefonhívást fogad, miközben zenét hallgat Bluetooth-on keresztül, akkor a zene lejátszása megszakad a hívás során.

Nyomja meg a BND / AS gombot a hívás fogadásához, és a MOD gombot a hívás befejezéséhez vagy a hívás elutasításához.

## 3. AUX-in

1. Addig nyomja meg a MOD gombot, amíg az AUX meg nem jelenik a képernyőn.
2. Csatlakoztassa telefonját a lejátszóhoz egy 3,5 mm-es csatlakozóval ellátott segédkábellet.
3. Válassza ki a telefonról azt a zenét, amelyet hallgatni szeretne az autó audiorendszerén.

## Hibaelhárítás

1. A játékos nem indul el

Ellenőrizze az ISO csatlakozást és a tápkábeleket

2. A be / ki gomb nem működik

Nyomja meg a lejátszó reset gombját. Ha a hiba továbbra is fennáll, válassza le az áramellátást és csatlakoztassa újra.

3. Nincs hang vagy csak zaj

Ellenőrizze az ISO-kapcsolatot, a hangszórózsínórokat vagy a hangbeállításokat a lejátszóban.

4. Nagyon rossz minőségű hang  
Ellenőrizze az ISO csatlakozást vagy a hangszórókábeleket.
5. Gyenge rádió vétel  
Ellenőrizze a rádióantenna csatlakozását

## Műszaki adatok

Tápfeszültség	12V
Bluetooth	Igen
FM rádió	Igen
FM frekvencia	87.5 - 108.0 MHz
Érzékenység	≤ 37 dB
Sztereoó elválasztás	≥ 20 dB
Jel-zaj arány	≥ 40 dB
Kompatibilis fájlok	MP3, WMA
Torzítás	≤ 0.3%
A rádióállomások memóriája	18 FM rádió (F1- 6 memória, F2-6 memória, F3-6 memória)
Maximális hangteljesítmény	4 x 45W
Digitális óra	Igen
ISO csatlakozó	Igen
Méret	190 x 130 x 58 mm
Készenléti áram	max. 5mA
Üzemhőmérséklet	-26°C~+60°C

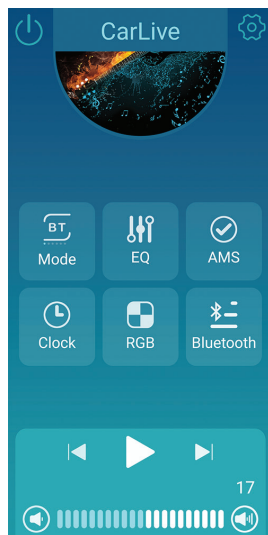


## Távírányító a CarLive alkalmazással

Nyissa meg a Google Play szolgáltatást, töltsd le a CarLive alkalmazást, vagy olvassa be a mellette lévő kódot:



1. Nyissa meg a PNI 8550BT lejátszót, és váltson BT módra (a MOD gomb megnyomásával)
2. Aktiválja a mobiltelefon Bluetooth funkcióját. Keressen Bluetooth-eszközöket a közelben. Válassza ki a listából a „PNI-8550BT” eszközt, és csatlakozzon hozzá.
3. Nyissa meg az alkalmazást.
4. Az alkalmazásból megváltoztathatja az üzemmódot (FM, AUX vagy Bluetooth), hangbeállításokat végezhet, beállíthatja az időt és beállíthatja a hangerőt.



## Avvertenze

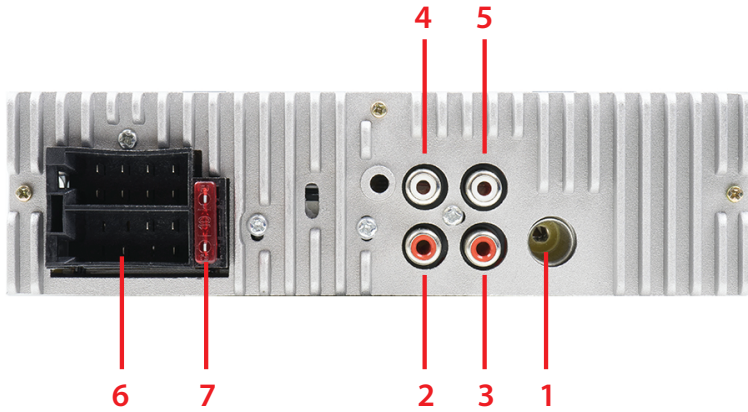
- Non utilizzare il prodotto in condizioni di temperatura molto alta o molto bassa.
- Non inserire oggetti metallici (viti o monete) all'interno dell'unità per evitare di cortocircuitare i componenti interni.
- Il lettore può riprodurre file MP3/WMA. Non provare a riprodurre file di foto o video.

## Descrizione del pannello frontale



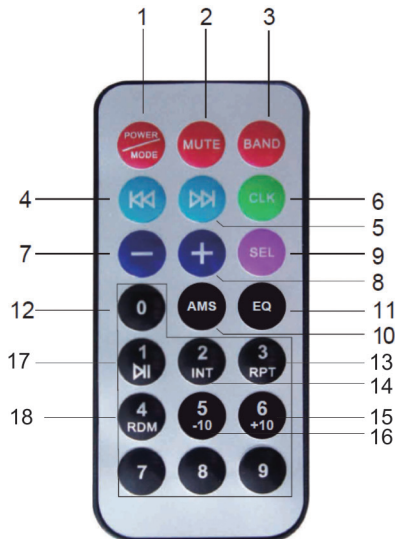
1. On/-Off/Selezione sorgente di riproduzione (Radio, Bluetooth, AUX-In)/ Termina chiamata
2. Muto
3. Visualizza l'ora e impostazioni dell'ora
4. Ingresso ausiliario
5. Selezione il gruppo di stazioni radio (F1, F2, F3) / Rispondi alla telefonata
6. Stazioni radio memorizzate
7. e 11 -Ricerca radiofrequenza/Scorri brano in avanti o indietro
8. porta USB
9. e 10 -Sfoglia le stazioni radio memorizzate (es. F1P1 -F1P6)
12. Equalizzatore del suono
13. Pulsante di rilascio del pannello frontale

## Descrizione del pannello posteriore



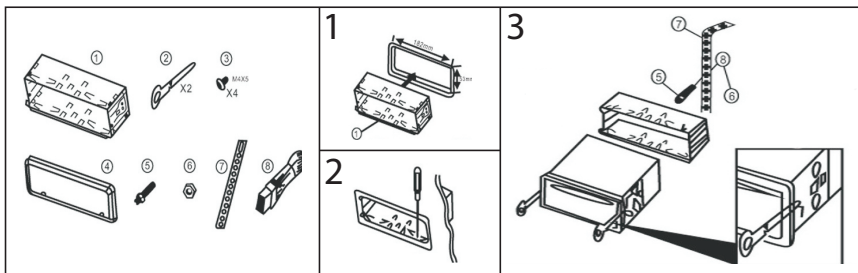
1. Antenna FM
2. Altoparlante anteriore destro
3. Altoparlante posteriore destro
4. Altoparlante anteriore sinistro
5. Altoparlante posteriore sinistro
6. Connettore ISO
7. Fusibile

## Descrizione del telecomando



- |  |  |
|--|--|
| <ol style="list-style-type: none"> <li>1. Pressione lunga: on/off<br/>Pressione breve: seleziona la modalità</li> <li>2. Disattiva audio</li> <li>3. Seleziona il gruppo di stazioni radio</li> <li>4. Canzone precedente</li> <li>5. Prossima canzone</li> <li>6. Visualizzazione dell'orologio</li> <li>7. Volume -</li> <li>8. Volume +</li> <li>9. Tasto di selezione multifunzione</li> </ol> | <ol style="list-style-type: none"> <li>10. Ricerca e memorizzazione automatica delle stazioni radio</li> <li>11. EQ -equalizzatore del suono</li> <li>12. Tasti numerici</li> <li>13. Ripeti il brano corrente</li> <li>14. Riproduci introduzione</li> <li>15. 10 canzoni prima</li> <li>16. 10 canzoni indietro</li> <li>17. Riproduci / metti in pausa il brano</li> <li>18. Riproduzione casuale di brani</li> </ol> |
|--|--|

## Istruzioni per l'installazione



1. Inserire la staffa di montaggio nel cruscotto.
2. Piegare le due clip per una vestibilità più sicura.
3. Per rimuovere l'unità dal cruscotto, inserire le chiavi incluse su entrambi i lati della custodia, quindi estrarre il lettore.

## Conessioni

	<b>A:</b> 1- 2- 3- 4-Batteria + 5-Antenna 6- 7-Contatto + 8-Terra (GND)	<b>B:</b> 1-Altoparlante posteriore destro+ 2-Altoparlante posteriore destro - 3-Altoparlante anteriore destro + 4-Altoparlante anteriore destro - 5-Altoparlante anteriore sinistro + 6-Altoparlante anteriore sinistro - 7-Altoparlante posteriore sinistro+ 8-Altoparlante posteriore sinistro-

### AVVERTIMENTO

L'installazione di questo lettore nel proprio veicolo deve essere eseguita da personale qualificato (elettrauto) dopo aver verificato l'alimentazione e i connettori audio sul veicolo.

Alcune vetture sono dotate di prese configurate diversamente dallo standard ISO (diverso posizionamento dei fili nelle prese). Se la tua auto non è dotata di connettori ISO, le modifiche necessarie devono essere apportate ai connettori prima di installare il lettore.

## Impostazioni orario

1. Premere brevemente il tasto CLK. L'ora corrente apparirà sullo schermo.
2. Tenere premuto nuovamente il tasto CLK.
3. L'indicatore del tempo lampeggerà. Ruotare la manopola del volume in entrambe le direzioni fino a raggiungere il valore desiderato.
4. Premere brevemente il tasto CLK per confermare.
5. L'indicatore dei minuti lampeggerà. Ruotare la manopola del volume in entrambe le direzioni fino a raggiungere il valore desiderato.
6. Aspetta qualche secondo. Lo schermo tornerà alla modalità di visualizzazione normale.

## Seleziona la sorgente di riproduzione

Premere il tasto MOD per scegliere tra: **Radio**, **Bluetooth** o **AUX-in**.

# 1. Radio FM

## Ricerca di una frequenza radio

1. Premere ripetutamente il tasto MOD fino a visualizzare TUNE sullo schermo, subito seguito dalla visualizzazione della frequenza corrente.
2. Premi il tasto ◀◀ o ▶▶ per cercare un'altra frequenza.
3. Premere a lungo il tasto ◀◀ o ▶▶ per commutare tra le modalità di ricerca MANUALE e AUTO (la ricerca si interrompe quando la radio trova un segnale).

## Salvare una stazione radio

Sono disponibili 3 gruppi di stazioni radio (F1, F2, F3) selezionabili premendo ripetutamente il tasto BND/AS, ogni gruppo dispone di 6 memorie.

1. Selezionare prima il gruppo (F1, F2 o F3).
2. Cerca la tua stazione radio preferita.
3. Premere a lungo il tasto corrispondente alla posizione (1-6) in cui si desidera salvarlo.
4. Sullo schermo verranno visualizzati il gruppo e la posizione in cui è stata salvata la rispettiva stazione radio. Per esempio : **F1P6**

## Ricerca di una stazione radio memorizzata

1. Premere a lungo il tasto BND/AS per cercare tra tutte le stazioni radio salvate.
2. Il lettore inizierà la scansione dei ricordi.
3. Premere nuovamente il tasto BND/AS per interrompere la scansione.

# 2. Bluetooth

La funzione Bluetooth consente di rispondere alle chiamate dal telefono o riprodurre file audio tramite il sistema audio dell'auto.

1. Premere ripetutamente il tasto MOD finché sullo schermo non compare BT.

2. Attiva la funzione Bluetooth nel tuo smartphone.
3. Cerca con il telefono i dispositivi Bluetooth nelle vicinanze.
4. Dall'elenco dei dispositivi trovati, selezionare "PNI 8550BT" e confermare l'accoppiamento.
5. BT ON apparirà sullo schermo del lettore.
6. Ora i due dispositivi, il telefono e il lettore, sono associati.
7. Seleziona dal telefono la musica che vuoi ascoltare sull'impianto audio dell'auto.

## Rispondi a una telefonata tramite Bluetooth

Se ricevi una telefonata mentre ascolti musica tramite Bluetooth, la riproduzione della musica verrà interrotta durante la chiamata.

Premere il tasto BND/AS per rispondere alla chiamata e il tasto MOD per terminare o rifiutare la chiamata.

## 3. AUX-in

1. Premere ripetutamente il tasto MOD fino a visualizzare AUX sullo schermo.
2. Collega il telefono al lettore con un cavo ausiliario con jack da 3,5 mm.
3. Seleziona dal telefono la musica che vuoi ascoltare sull'impianto audio dell'auto.

## Risoluzione dei problemi

1. Il lettore non si avvia

Controllare la connessione ISO e i cavi di alimentazione

2. Il pulsante di accensione/spegnimento non funziona

Premi il pulsante di ripristino sul lettore. Se il guasto persiste, scollegare l'alimentazione e ricollegarla.

3. Non c'è alcun suono o solo un rumore

Controllare la connessione ISO, i cavi degli altoparlanti o le impostazioni audio nel lettore.

4. Suono di qualità molto scadente

Controllare la connessione ISO o i cavi degli altoparlanti.

5. Scarsa ricezione radio

Controllare il collegamento dell'antenna radio

## Specifiche tecniche

Tensione di alimentazione	12V
Bluetooth	Si
FM Radio	Si
Frequenza FM	87.5 -108.0 MHz
Sensibilità	≤ 37 dB
Separazione stereo	≥ 20 dB
Tasso segnale-rumore	≥ 40 dB
File compatibili	MP3, WMA
Distorsione	≤ 0.3%
Stazioni radio memorate	18 stazioni radio FM (Memorie F1-6, memorie F2-6, memorie F3-6)
Massima potenza audio	4 x 45W
Orologio digitale	Si
Connettore ISO	Si
Dimensioni	190 x 130 x 58 mm
Corrente in standby	max. 5mA
Temperatura di lavoro	-26°C~+60°C

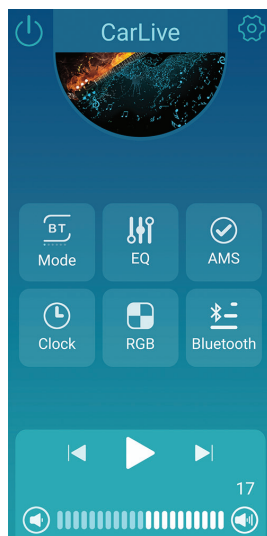


## Controllo remoto tramite app CarLive

Vai su Google Play e scarica l'applicazione CarLive o scansiona il codice accanto ad essa:



1. Aprire il lettore PNI 8550BT e passare alla modalità BT (premendo il tasto MOD)
2. Attiva la funzione Bluetooth sul tuo cellulare. Cerca dispositivi Bluetooth nelle vicinanze. Selezionare il dispositivo "PNI-8550BT" dall'elenco e connettersi ad esso.
3. Apri l'applicazione.
4. Dall'applicazione è possibile modificare la modalità (FM, AUX o Bluetooth), è possibile effettuare le impostazioni audio, è possibile impostare l'ora e regolare il volume.



## Waarschuwingen

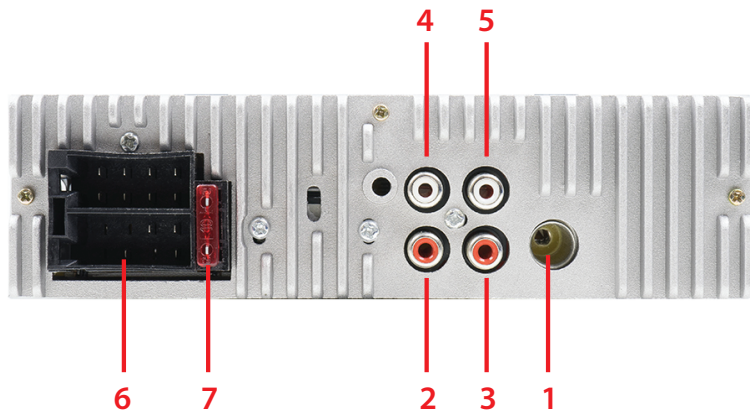
- Gebruik het product niet bij zeer hoge of zeer lage temperaturen.
- Steek geen metalen voorwerpen (schroeven of munten) in het apparaat om kortsluiting in de interne componenten te voorkomen.
- De speler kan MP3/WMA-bestanden afspelen. Probeer geen foto- of videobestanden af te spelen.

## Beschrijving voorpaneel



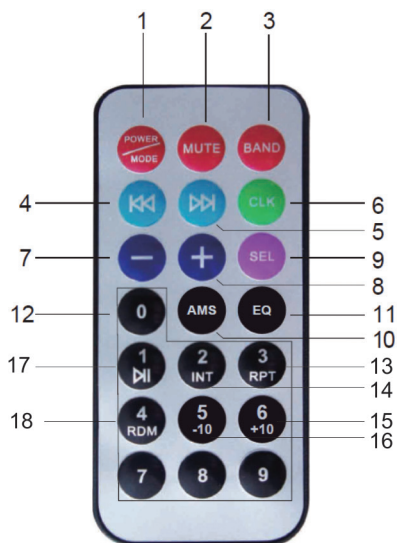
1. Aan /-Uit / Afspelen bron selecteren (Radio, Bluetooth, AUX-In) / Telefoongesprek beëindigen
2. Dempen
3. Klok- en tijdstellingen weergeven
4. Extra ingang
5. Selecteer radiostationgroep (F1, F2, F3) / Beantwoord telefoongesprek
6. Opgeslagen radiozenders
7. en 11 - Zoeken op radiofrequentie / Nummer vooruit of achteruit scrollen
8. USB poort
9. en 10 - Blader door de opgeslagen radiostations (bijv. F1P1 - F1P6)
12. Geluidsequalizer
13. Ontgrendelingsknop op het voorpaneel

## Beschrijving achterpaneel Rear



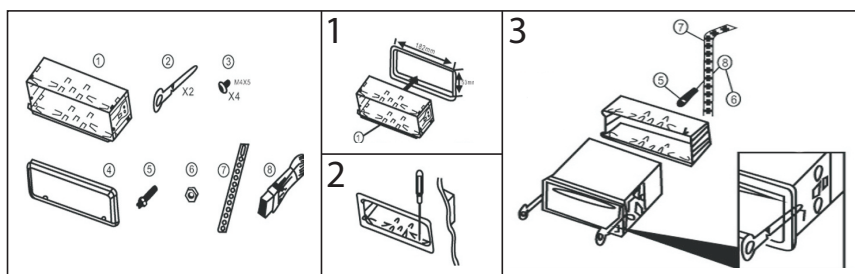
1. FM-antenne
2. Luidspreker rechtsvoor
3. Luidspreker rechtsachter
4. Luidspreker linksvoor
5. Luidspreker linksachter
6. ISO-connector
7. Lont

## Beschrijving afstandsbediening



- |   |  |
|---|--|
| <ol style="list-style-type: none"> <li>1. Lang indrukken: aan/uit<br/>Kort indrukken: modus selecteren</li> <li>2. Geluid dempen</li> <li>3. Radiozendergroep selecteren</li> <li>4. Vorige nummer</li> <li>5. Volgende liedje</li> <li>6. Klokkeergave</li> <li>7. Volume -</li> <li>8. Volume +</li> <li>9. Multifunctionele selectietoets</li> </ol> | <ol style="list-style-type: none"> <li>10. Automatic search and storage of radio stations</li> <li>11. EQ - sound equalizer</li> <li>12. Numeric keys</li> <li>13. Repeat current song</li> <li>14. Play intro</li> <li>15. 10 songs before</li> <li>16. 10 songs back</li> <li>17. Play / pause song</li> <li>18. Random play of songs</li> </ol> |
|---|--|

## Installatie instructies



1. Plaats de montagebeugel in het dashboard.
2. Buig de twee clips voor een betere pasvorm.
3. Om het apparaat van het dashboard te verwijderen, steekt u de meegeleverde sleutels aan beide zijden van de behuizing en trekt u de speler eruit.

## Verbindingen

		<b>A:</b> 1- 2- 3- 4- Batterij + 5- antenne 6- 7- Contact + 8- Grond (GND)	<b>B:</b> 1- Rechter achterluidspreker + 2- Rechter achterluidspreker - 3- Rechter voorluidspreker + 4- Rechter voorluidspreker - 5- Luidspreker linksvoor + 6- Luidspreker linksvoor - 7- Linker achterluidspreker + 8- Linker achterluidspreker -
--	--	--	---

### WAARSCHUWING

De installatie van deze speler in uw voertuig moet worden uitgevoerd door gekwalificeerd personeel (auto-elektricien) nadat de voeding en de audioconnectoren op het voertuig zijn gecontroleerd.

Sommige auto's zijn uitgerust met stopcontacten die anders zijn geconfigureerd dan de ISO-norm (andere plaatsing van draden in de stopcontacten). Als uw auto niet is uitgerust met ISO-connectoren, moeten de nodige wijzigingen aan de connectoren worden aangebracht voordat u de speler installeert.

## Tijd instelling





1. Druk kort op de toets CLK. De huidige tijd verschijnt op het scherm.
2. Houd de toets CLK opnieuw ingedrukt.
3. De tijdindicator gaat knipperen. Draai de volumeknop in beide richtingen totdat u de gewenste waarde bereikt.
4. Druk kort op de toets CLK om te bevestigen.
5. De minutenaanduiding gaat knipperen. Draai de volumeknop in beide richtingen totdat u de gewenste waarde bereikt.
6. Wacht een paar seconden. Het scherm keert terug naar de normale weergavemodus.

## Selecteer afspeelbron Select

Druk op de toets MOD om te kiezen tussen: **Radio**, **Bluetooth** or **AUX-in**.

# 1. FM Radio

## Een radiofrequentie zoeken

1. Druk herhaaldelijk op de toets MOD totdat TUNE op het scherm verschijnt, onmiddellijk gevolgd door de weergave van de huidige frequentie.
2. Druk op de toets  of  om een andere frequentie te zoeken.
3. Druk lang op de toets  of  om te schakelen tussen de MANUAL- en AUTO-zoekmodi (het zoeken stopt wanneer de radio een signaal vindt).

## Een radiostation opslaan

Er zijn 3 groepen radiostations beschikbaar (F1, F2, F3) die kunnen worden geselecteerd door herhaaldelijk op de toets BND/AS te drukken, elke groep heeft 6 geheugens.

1. Selecteer eerst de groep (F1, F2 of F3).
2. Zoek naar uw favoriete radiostation.
3. Druk lang op de toets die overeenkomt met de positie (1 - 6) waar u het wilt opslaan.
4. Op het scherm worden de groep en de positie waar de betreffende radiozender is opgeslagen weergegeven. Bv: **F1P6**

## Een opgeslagen radiostation zoeken

1. Druk lang op de toets BND/AS om tussen alle opgeslagen radiostations te zoeken.
2. De speler begint de herinneringen te scannen.
3. Druk nogmaals op de toets BND/AS om het scannen te stoppen.

# 2. Bluetooth

Met de Bluetooth-functie kunt u oproepen beantwoorden vanaf uw telefoon of audiobestanden afspelen via het audiosysteem van de auto.

1. Druk herhaaldelijk op de toets MOD totdat BT op het scherm verschijnt.
2. Activeer de Bluetooth-functie op uw smartphone.

3. Zoek met uw telefoon naar Bluetooth-apparaten in de buurt.
4. Selecteer in de lijst met gevonden apparaten “PNI 8550BT” en bevestig het koppelen.
5. BT ON verschijnt op het spelerscherf.
6. Nu zijn de twee apparaten, de telefoon en de speler, gekoppeld.
7. Selecteer op de telefoon de muziek waarnaar u wilt luisteren op het audiosysteem van de auto.

## Een telefoongesprek beantwoorden via Bluetooth

Als u wordt gebeld terwijl u naar muziek luistert via Bluetooth, wordt het afspelen van de muziek tijdens het gesprek onderbroken.

Druk op de toets BND/AS om de oproep te beantwoorden en de toets MOD om de oproep te beëindigen of de oproep te weigeren.

## 3. AUX-in

1. Druk herhaaldelijk op de toets MOD totdat AUX op het scherm verschijnt.
2. Sluit uw telefoon aan op de speler met een aux-kabel met een 3,5 mm-aansluiting.
3. Selecteer op de telefoon de muziek waarnaar u wilt luisteren op het audiosysteem van de auto.

## Probleemoplossen

1. De speler start niet

Controleer de ISO-aansluiting en netsnoeren

2. De aan/uit-knop werkt niet

Druk op de resetknop op de speler. Als de storing aanhoudt, koppelt u de voeding los en sluit u deze opnieuw aan.

3. Er is geen geluid of alleen een geluid

Controleer de ISO-aansluiting, luidsprekerkabels of geluidsinstellingen in de speler.

4. Geluid van zeer slechte kwaliteit

Controleer de ISO-aansluiting of luidsprekerkabels.

5. Slechte radio-ontvangst

Controleer de aansluiting van de radioantenne

## Technische specificaties

Voedingsspanning:	12V
Bluetooth	Ja
FM radio	Ja
FM-frequentie:	87.5 - 108.0 MHz
Gevoeligheid	≤ 37 dB
Stereo scheiding	≥ 20 dB
Signaal-ruissnelheid	≥ 40 dB
Compatibele bestanden	MP3, WMA
Vervorming	≤ 0.3%
Geheugen van radiostations	18 FM-radiostations (F1-6 geheugens, F2-6 geheugens, F3-6 geheugens)
Maximaal audiovermogen	4 x 45W
Digitale klok	Ja
ISO-connector	Ja
Dimensies	190 x 130 x 58 mm
Stand-by stroom	max. 5mA
Werktemperatuur	-26°C~+60°C

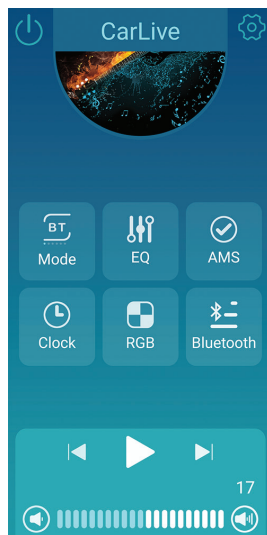


# Afstandsbediening via CarLive-app

Ga naar Google Play en download de CarLive applicatie of scan de code ernaast:



1. Open de PNI 8550BT-speler en schakel over naar de BT-modus (door op de MOD-toets te drukken)
2. Activeer de Bluetooth-functie in uw mobiele telefoon. Zoek naar Bluetooth-apparaten in de buurt. Selecteer het “PNI-8550BT”-apparaat in de lijst en maak er verbinding mee.
3. Open de applicatie.
4. Vanuit de applicatie kun je de modus (FM, AUX of Bluetooth) wijzigen, geluidsinstellingen maken, de tijd instellen en het volume aanpassen.



## Ostrzeżenia

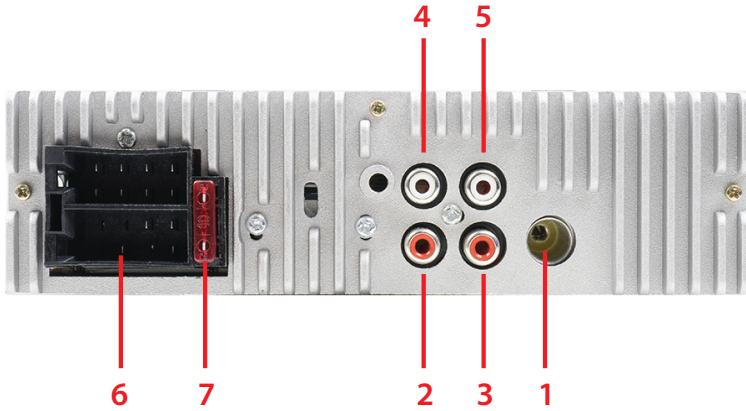
- Nie używaj produktu w warunkach bardzo wysokiej lub bardzo niskiej temperatury.
- Nie wkładaj metalowych przedmiotów (śrub lub monet) do wnętrza urządzenia, aby uniknąć zwarcia elementów wewnętrznych.
- Odtwarzacz może odtwarzać pliki MP3/WMA. Nie próbuj odtwarzać zdjęć ani plików wideo.

## Opis panelu przedniego



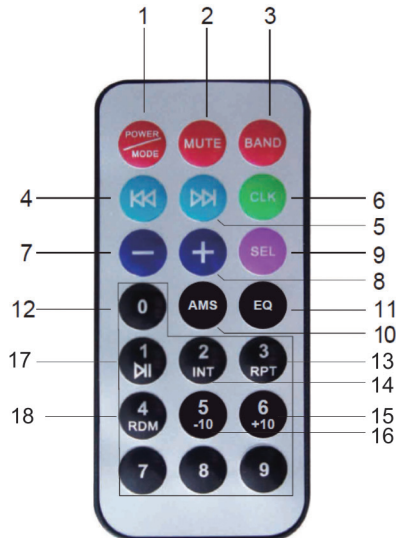
1. Włącz/-Wyłącz/Wybierz źródło odtwarzania (Radio, Bluetooth, AUX-In)/ Zakończ połączenie telefoniczne
2. Niemy
3. Wyświetl ustawienia zegara i czasu
4. Wejście pomocnicze
5. Wybierz grupę stacji radiowych (F1, F2, F3) / Odbierz połączenie telefoniczne
6. Zapisane stacje radiowe
7. i 11 -Wyszukiwanie częstotliwości radiowej / Przewijanie utworu do przodu lub do tyłu
8. Port USB
9. i 10 -Przeglądaj zapisane stacje radiowe (np. F1P1 -F1P6)
12. Korektor dźwięku
13. Przycisk zwalniający panel przedni

## Opis tylnego panelu



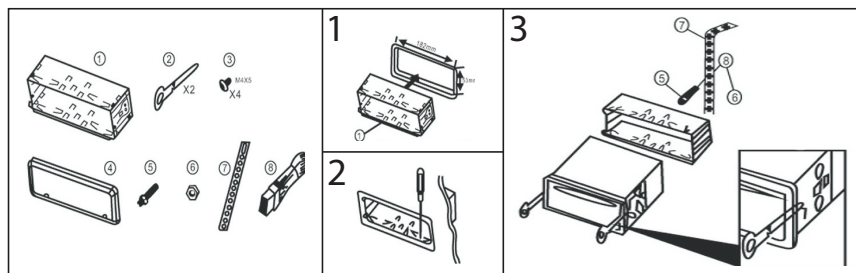
1. Antena FM
2. Prawy przedni głośnik
3. Prawy tylny głośnik
4. Lewy przedni głośnik
5. Lewy tylny głośnik
6. Złącze ISO
7. Bezpiecznik

## Opis pilota zdalnego sterowania



- |  |   |
|--|---|
| 1. Długie naciśnięcie: wł./wył.<br>Krótkie naciśnięcie: wybierz tryb | 10. Automatyczne wyszukiwanie i przechowywanie stacji radiowych |
| 2. Wycisz dźwięk   | 11. EQ -korektor dźwięku  |
| 3. Wybierz grupę stacji radiowych                                    | 12. Klawisze numeryczne   |
| 4. Poprzednia piosenka   | 13. Powtórz tą piosenkę   |
| 5. Następną piosenka   | 14. Odtwórz wprowadzenie  |
| 6. Wyświetlacz zegara  | 15. 10 piosenek przed   |
| 7. Tom -   | 16. 10 utworów z powrotem                                       |
| 8. Głośność +  | 17. Odtwórz/wstrzymaj piosenkę                                  |
| 9. Wielofunkcyjny klawisz wyboru                                     | 18. Losowe odtwarzanie piosenek                                 |

## Instrukcje Instalacji



19. Włóż wspornik montażowy do deski rozdzielczej.  
 20. Zagnij dwa klipsy, aby uzyskać pewniejsze dopasowanie.  
 21. Aby wyjąć urządzenie z deski rozdzielczej, włóż dołączone klucze po obu stronach obudowy, a następnie wyciągnij odtwarzacz.

## Znajomości

<p><b>B</b></p> <table border="1"> <tr><td>1</td><td>3</td><td>5</td><td>7</td></tr> <tr><td>2</td><td>4</td><td>6</td><td>8</td></tr> </table> <p><b>A</b></p> <table border="1"> <tr><td>1</td><td>3</td><td>5</td><td>7</td></tr> <tr><td>2</td><td>4</td><td>6</td><td>8</td></tr> </table> <p style="text-align: center;">FUSE</p>	1	3	5	7	2	4	6	8	1	3	5	7	2	4	6	8	<p><b>A:</b></p> <p>1- 2- 3- 4-Bateria + 5-Antena 6- 7-Kontakt + 8-Uziemienie (GND)</p>	<p><b>B:</b></p> <p>1-Prawy tylny głośnik + 2-Prawy tylny głośnik - 3-Prawy przedni głośnik + 4-Prawy przedni głośnik - 5-Przedni lewy głośnik + 6-Przedni lewy głośnik - 7-Lewy tylny głośnik + 8-Lewy tylny głośnik -</p>
1	3	5	7															
2	4	6	8															
1	3	5	7															
2	4	6	8															

## OSTRZEŻENIE

Instalację tego odtwarzacza w pojeździe musi przeprowadzić wykwalifikowany personel (elektryk samochodowy) po sprawdzeniu zasilania i złączy audio w pojeździe.

Niektóre samochody wyposażone są w gniazda skonfigurowane inaczej niż w standardzie ISO (inne rozmieszczenie przewodów w gniazdach). Jeśli Twój samochód nie jest wyposażony w złącza ISO, przed zainstalowaniem odtwarzacza należy dokonać niezbędnych modyfikacji w złączach.

## Ustawienie czasu

1. Krótko naciśnij klawisz CLK. Na ekranie pojawi się aktualny czas.
2. Ponownie naciśnij i przytrzymaj klawisz CLK.
3. Wskaźnik czasu zacznie migać. Obracaj pokrętkę głośności w obu kierunkach, aż osiągniesz żądaną wartość.
4. Krótko naciśnij klawisz CLK, aby potwierdzić.
5. Wskaźnik minut zacznie migać. Obracaj pokrętkę głośności w obu kierunkach, aż osiągniesz żądaną wartość.
6. Poczekaj kilka sekund. Ekran powróci do normalnego trybu wyświetlania.

## Wybierz źródło odtwarzania

Naciśnij klawisz MOD, aby wybrać pomiędzy: **Radio**, **Bluetooth** or **AUX-in**.

### 1. FM Radio

## Wyszukiwanie częstotliwości radiowej

1. Naciskaj wielokrotnie klawisz MOD, aż na ekranie pojawi się TUNE, po którym natychmiast pojawi się aktualna częstotliwość.
2. Naciśnij klawisz ◀◀ lub ▶▶ aby wyszukać inną częstotliwość.
3. Długie naciśnięcie klawisza ◀◀ lub ▶▶ przełączenie między trybami wyszukiwania MANUAL i AUTO (wyszukiwanie zatrzymuje się, gdy radio znajdzie sygnał).

## Zapisywanie stacji radiowej

Dostępne są 3 grupy stacji radiowych (F1, F2, F3), które można wybrać naciskając kilkakrotnie klawisz BND/AS, każda grupa ma 6 pamięci.

1. Najpierw wybierz grupę (F1, F2 lub F3).
2. Wyszukaj swoją ulubioną stację radiową.
3. Naciśnij i przytrzymaj klawisz odpowiadający pozycji (1 -6), w której chcesz go zapisać.
4. Na ekranie zostanie wyświetlona grupa i pozycja, w której zapisano odpowiednią stację radiową. Np.: **F1P6**

## Wyszukiwanie zapisanej stacji radiowej

1. Naciśnij i przytrzymaj przycisk BND/AS, aby przeszukać wszystkie zapisane stacje radiowe.
2. Gracz rozpocznie skanowanie wspomnień.
3. Naciśnij ponownie klawisz BND/AS, aby zatrzymać skanowanie.

## 2. Bluetooth

Funkcja Bluetooth umożliwia odbieranie połączeń z telefonu lub odtwarzanie plików audio przez system audio samochodu.

1. Naciskaj wielokrotnie klawisz MOD, aż na ekranie pojawi się BT.
2. Aktywuj funkcję Bluetooth w swoim smartfonie.
3. Za pomocą telefonu wyszukaj pobliskie urządzenia Bluetooth.
4. Z listy znalezionych urządzeń wybierz „PNI 8550BT” i potwierdź parowanie.
5. Na ekranie odtwarzacza pojawi się napis BT ON.
6. Teraz oba urządzenia, telefon i odtwarzacz, są sparowane.
7. Wybierz z telefonu muzykę, której chcesz słuchać w samochodowym systemie audio.

## Odbierz połączenie telefoniczne przez Bluetooth

Jeśli otrzymasz połączenie telefoniczne podczas słuchania muzyki przez Bluetooth, odtwarzanie muzyki zostanie przerwane podczas połączenia. Naciśnij klawisz BND/AS, aby odebrać połączenie i klawisz MOD, aby

zakończyć połączenie lub odrzucić połączenie.

### 3. AUX-in

1. Naciskaj przycisk MOD kilkakrotnie, aż na ekranie pojawi się AUX.
2. Podłącz telefon do odtwarzacza kablem pomocniczym z wtykiem 3,5 mm.
3. Wybierz z telefonu muzykę, której chcesz słuchać w samochodowym systemie audio.

### Rozwiązywanie problemów

1. Gracz nie uruchamia się  
Sprawdź połączenie ISO i przewody zasilające
2. Przycisk włączania/wyłączania nie działa  
Naciśnij przycisk resetowania na odtwarzaczu. Jeśli usterka nadal występuje, odłącz zasilanie i podłącz je ponownie.
3. Brak dźwięku lub tylko hałas  
Sprawdź połączenie ISO, przewody głośnikowe lub ustawienia dźwięku w odtwarzaczu.
4. Bardzo słaba jakość dźwięku  
Sprawdź połączenie ISO lub kable głośnikowe.
5. Słaby odbiór radiowy  
Sprawdź połączenie anteny radiowej

### Specyfikacja techniczna

Napięcie	12V
Bluetooth	Tak
radio FM	Tak
Częstotliwość FM	87.5 -108.0 MHz
Wrażliwość	≤ 37 dB
Separacja stereofoniczna	≥ 20 dB
Stosunek sygnału do szumu	≥ 40 dB

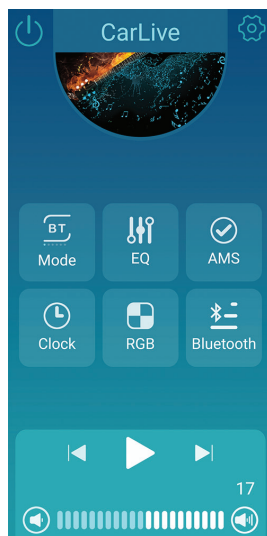
Zgodne pliki	MP3, WMA
Zniekształcenie	≤ 0.3%
Pamięć stacji radiowych	18 stacji radiowych FM (pamięci F1-6, F2-6, F3-6)
Maksymalna moc dźwięku	4 x 45W
Zegar cyfrowy	Tak
Złącze ISO	Tak
Wymiary	190 x 130 x 58 mm
Prąd czuwania	max. 5mA
Temperatura pracy	-26°C~+60°C

## Zdalne sterowanie przez aplikację CarLiveive

Przejdź do Google Play i pobierz aplikację CarLive lub zeskanuj kod obok niej:



1. Otwórz odtwarzacz PNI 8550BT i przejdź do trybu BT (wciskając klawisz MOD)
2. Włącz funkcję Bluetooth w swoim telefonie komórkowym. Wyszukaj urządzenia Bluetooth w pobliżu. Wybierz z listy urządzenie „PNI-8550BT” i połącz się z nim.
3. Otwórz aplikację.
4. Z poziomu aplikacji możesz zmienić tryb (FM, AUX lub Bluetooth), dokonać ustawień dźwięku, ustawić czas i regulować głośność.





## Atentionari

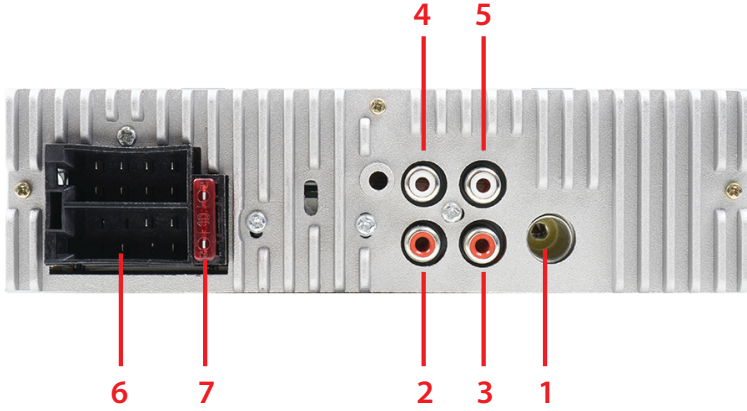
- Nu utilizati produsul in conditii de temperatura foarte ridicata sau foarte scazuta.
- Nu introduceti obiecte metalice (suruburi sau monede) in interiorul unitatii, pentru a evita scurtcircuitarea componentelor interne.
- Player-ul poate reda fisiere de tip MP3/WMA. Nu incercati redarea fișierelor foto sau video.

## Descriere panou frontal



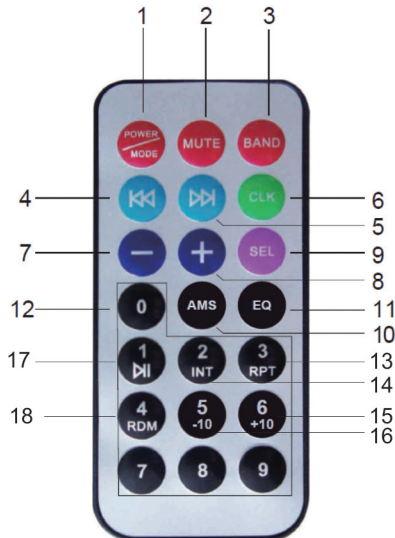
1. Pornire/Opire - Selectare sursa redare (Radio, Bluetooth, AUX-In)/ Intrerupere apel
2. Dezactivare sunet (MUTE)
3. Afisare si setare ora
4. Intrare auxiliara
5. Selectare grup posturi radio (F1, F2, F3)/Preluare apel
6. Posturi radio memorate
7. si 11 - Cautare frecventa radio/Derulare melodie inainte sau inapoi
8. Port USB
9. si 10 - Navigare printre memorii (de ex. F1P1 - F1P6)
12. Egalizator sunet
13. Buton eliberare panou frontal

## Descriere panou posterior



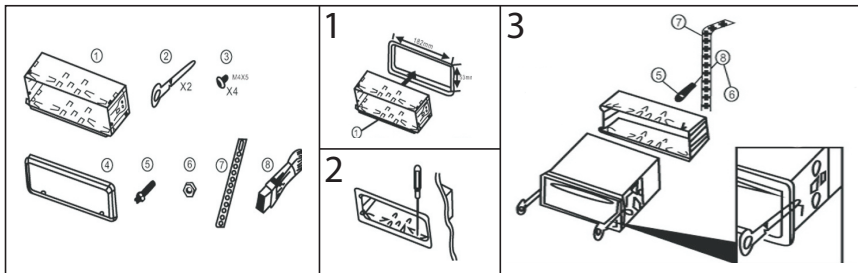
1. Antena FM
2. Difuzor fata dreapta
3. Difuzor spate dreapta
4. Difuzor fata stanga
5. Difuzor spate stanga
6. Conector ISO
7. Siguranta

## Descriere telecomanda



- |  |  |
|--|--|
| <ol style="list-style-type: none"> <li>1. Apasare lunga: pornire/oprire<br/>Apasare scurta: selectare sursa</li> <li>2. Dezactivare sunet (MUTE)</li> <li>3. Selectare grup posturi radio</li> <li>4. Melodia anterioara</li> <li>5. Melodia urmatoare</li> <li>6. Afsare ceas</li> <li>7. Volum -</li> <li>8. Volum +</li> <li>9. Tasta de selectie multifunctionala</li> </ol> | <ol style="list-style-type: none"> <li>10. Cautare si memorare automata posturi radio</li> <li>11. EQ - egalizator sunet</li> <li>12. Taste numerice</li> <li>13. Repetare melodie curenta</li> <li>14. Redare intro</li> <li>15. 10 melodii inainte</li> <li>16. 10 melodii inapoi</li> <li>17. Redare/pauza melodie</li> <li>18. Redare aleatorie melodii</li> </ol> |
|--|--|

## Instructiuni de instalare



1. Introduceti carcasa de montaj in bord.
2. Indoiti clemele carcasei pentru o fixare mai sigura.
3. Pentru a scoate unitatea din bord, introduceti cheile incluse pe ambele parti ale carcasei, dupa care trageti unitatea afara.

## Conexiuni

<table border="1"> <tr> <td style="text-align: center;"><b>B</b></td> <td>1   3   5   7  </td> </tr> <tr> <td></td> <td>2   4   6   8  </td> </tr> <tr> <td style="text-align: center;"><b>A</b></td> <td>1   3   5   7  </td> </tr> <tr> <td></td> <td>2   4   6   8  </td> </tr> </table>	<b>B</b>	1   3   5   7		2   4   6   8	<b>A</b>	1   3   5   7		2   4   6   8	<b>SIGURANTA</b>	<b>A:</b> 1- 2- 3- 4- Baterie + 5- Alimentare antena 6- 7- Contact + 8- Masa (GND)	<b>B:</b> 1- Difuzor dreapta spate + 2- Difuzor dreapta spate - 3- Difuzor dreapta fata + 4- Difuzor dreapta fata - 5- Difuzor stanga fata + 6- Difuzor stanga fata - 7- Difuzor stanga spate + 8- Difuzor stanga spate -
<b>B</b>	1   3   5   7										
	2   4   6   8										
<b>A</b>	1   3   5   7										
	2   4   6   8										

## ATENȚIONARE

Instalarea acestui player în autoturism trebuie efectuată de personal calificat (electrician auto) după verificarea tipurilor de conectori de alimentare și audio de pe autoturism.

Anumite autoturisme sunt echipate cu mufe configurate diferit față de standardul **ISO** (diferită poziționarea firelor în mufe). Dacă autoturismul nu este echipat cu conectori **ISO** standard internațional, trebuie făcute modificările necesare în conectori înainte de montarea playerului.

## Setare ora

1. Apasați scurt tasta **CLK**. Pe ecran va apărea ora actuală.
2. Mai apăsați încă o dată lung tasta **CLK**.
3. Indicatorul orei va clipi. Rotiți butonul de volum în ambele sensuri până ajungeți la valoarea dorită.
4. Apasați scurt tasta **CLK** pentru a confirma.
5. Indicatorul minutelor va clipi. Rotiți butonul de volum în ambele sensuri până ajungeți la valoarea dorită.
6. Așteptați câteva secunde. Ecranul se va întoarce la modul de afișare anterior setării orei.

## Selectare sursă de redare

Apasați tasta **MOD** pentru a selecta între: **Radio**, **Bluetooth** sau **AUX-in**.

### 1. Radio FM

#### Cautarea unei frecvențe radio

1. Apasați în mod repetat tasta **MOD** până când pe ecran apare **TUNE**, urmat imediat de afișarea frecvenței curente.
2. Apasați tasta **⏪** sau **⏩** pentru a căuta altă frecvență.
3. Apasați lung tasta **⏪** sau **⏩** pentru a schimba între căutare **MANUALĂ** și căutare **AUTOMATĂ** (căutarea se oprește când radioul găsește semnal).

## Salvarea unui post radio

Sunt disponibile 3 grupuri de posturi radio (**F1**, **F2**, **F3**) care pot fi selectate apasand in mod repetat tasta **BND/AS**, fiecare grup avand cate 6 memorii.

1. Selectati mai intai grupul (F1, F2 sau F3).
2. Cautati postul radio preferat.
3. Apasati lung tasta corespunzatoare pozitiei (1 - 6) unde vreti sa-l salvati.
4. Pe ecran, vor fi afisate grupul si pozitia unde a fost salvat postul radio respectiv. De exemplu: **F1P6**

## Cautarea unui post radio memorat

1. Apasati lung tasta **BND/AS** pentru a cauta printre toate posturile radio salvate.
2. Player-ul va incepe scanarea memoriilor.
3. Apasati din nou tasta **BND/AS** pentru a opri scanarea.

## 2. Bluetooth

Functia **Bluetooth** permite preluarea apelurilor de pe telefon sau redarea fisierelor audio prin sistemul audio al autovehiculului.

1. Apasati in mod repetat tasta **MODE** pana cand pe ecran apare **BT**.
2. Activati functia **Bluetooth** in telefonul dvs. smart.
3. Cautati din telefon dispozitivele **Bluetooth** din apropiere.
4. Din lista de dispozitive gasite, selectati "**PN1 8550BT**" si confirmati imperecherea.
5. Pe ecranul player-ului va aparea **BT ON**.
6. Acum cele doua dispozitive, telefonul si player-ul, sunt imperecheate.
7. Selectati din telefon muzica pe care doriti sa o ascultati pe sistemul audio al masinii.

## Preluarea unui apel telefonic prin Bluetooth

Daca in timp ce ascultati muzica prin Bluetooth, primiti un apel telefonic, redarea muzicii se va intrerupe pe durata convorbirii.

Apasati tasta **BND/AS** pentru a prelua apelul si tasta **MOD** pentru a finaliza convorbirea sau pentru a respinge apelul.

### 3. AUX-in

1. Apasati in mod repetat tasta **MOD** pana cand pe ecran apare **AUX**.
2. Conectati telefonul dvs. cu player-ul printr-un cablu auxiliar cu mufa jack 3.5mm.
3. Selectati din telefon muzica pe care doriti sa o ascultati pe sistemul audio al masinii.

### Probleme si solutii

1. Unitatea nu porneste  
Verificati conexiunea ISO si cablurile de alimentare
2. Butonul de pornire/oprire nu functioneaza  
Apasati butonul de reset de pe unitate. Daca defectiunea persista, scoateti alimentarea si conectati-o din nou.
3. Nu se aude nici un sunet sau doar un zgomot  
Verificati conexiunea ISO, cablurile difuzoarelor sau setarile de sunet din player.
4. Sunet de foarte proasta calitate  
Verificati conexiunea ISO sau cablurile difuzoarelor.
5. Receptie radio slaba  
Verificati conexiunea antenei radio

### Specificatii tehnice

Alimentare	12V
Bluetooth	Da
Radio FM	Da
Frecventa FM	87.5 - 108.0 MHz
Sensibilitate	≤ 37 dB
Separatie stereo	≥ 20 dB
Rata semnal-zgomot	≥ 40 dB

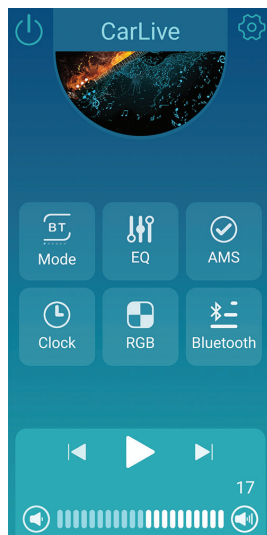
Fisiere compatibile	MP3, WMA
Distorsiune	≤ 0.3%
Memorie posturi radio	18 posturi FM (F1- 6 memorii, F2-6 memorii, F3-6 memorii)
Putere audio maxima	4 x 45W
Ceas digital	Da
Conector ISO	Da
Dimensiuni	190 x 130 x 58 mm
Consum in standby	max. 5mA
Temperatura de lucru	-26°C~+60°C

## Control prin aplicatie

Accesati Google Play si descarcati aplicatia **CarLive** sau scanati codul alaturat:



1. Deschideti playerul **PNI 8550BT** si treceti pe modul **BT** (apasand tasta **MOD**)
2. Activati functia **Bluetooth** in telefonul dvs. mobil. Cautati dispozitivele Bluetooth din apropiere. Selectati din lista dispozitivul "**PNI-8550BT**" si conectati-va la el.
3. Deschideti aplicatia.
4. Din aplicatie puteti schimba modul (FM, AUX sau Bluetooth), puteti face setari de sunet, puteti seta ora si puteti regla volumul:



**EN:**

**EU Simplified Declaration of Conformity**

SC ONLINESHOP SRL declares that **MP3 car player PNI Clementine 8550BT** complies with the Directive EMC 2014/30/EU and RED 2014/53/UE. The full text of the EU declaration of conformity is available at the following Internet address:

<https://www.mypni.eu/products/8042/download/certifications>

**DE:**

**Vereinfachte EU- Konformitätserklärung**

SC ONLINESHOP SRL erklärt, dass das **MP3-Auto-Player PNI Clementine 8550BT** der Richtlinie EMC 2014/30/EU und RED 2014/53/UE entspricht. Sie finden den ganzen Text der EU-Konformitätserklärung an der folgenden Internetadresse:

<https://www.mypni.eu/products/8042/download/certifications>

**ES:**

**Declaración UE de conformidad simplificada**

SC ONLINESHOP SRL declara que el **Reproductor MP3 para coche PNI Clementine 8550BT** cumple con la Directiva EMC 2014/30/EU y la Directiva RED 2014/53/EU. El texto completo de la declaración de conformidad de la UE está disponible en la siguiente dirección de Internet:

<https://www.mypni.eu/products/8042/download/certifications>

**FR**

**Déclaration de conformité simplifiée de l'UE**

SC ONLINESHOP SRL déclare que **Lecteur MP3 pour voiture PNI Clementine 8550BT** est conforme à la directive EMC 2014/30/EU et RED 2014/53/UE. Le texte complet de la déclaration de conformité UE est disponible à l'adresse Internet suivante:

<https://www.mypni.eu/products/8042/download/certifications>

**HU:**

**Egyszerűsített EU Megfelelési Közlemény**

SC ONLINESHOP SRL kijelenti azt, hogy a **MP3 autós lejátszó PNI Clementine 8550BT** megfelel az EMC 2014/30/EU és RED 2014/53/UE irányelvnek. Az EU-megfeleléségi nyilatkozat teljes szövege a következő internetes címen érhető el:

<https://www.mypni.eu/products/8042/download/certifications>

**IT:**

**Dichiarazione UE di conformità semplificata**

SC ONLINESHOP SRL dichiara che il **Letto MP3 per auto PNI Clementine 8550BT** è conforme alla direttiva EMC 2014/30/UE e alla direttiva RED 2014/53/UE. Il testo completo della dichiarazione di conformità europea è disponibile al seguente indirizzo Internet:

<https://www.mypni.eu/products/8042/download/certifications>



**NL:**

**Vereenvoudigde EU-conformiteitsverklaring**

SC ONLINESHOP SRL verklaart dat **MP3-autospeler PNI Clementine 8550BT** voldoet aan de richtlijn EMC 2014/30/EU en RED 2014/53/UE. De volledige tekst van de EU-conformiteitsverklaring is beschikbaar op het volgende internetadres:

<https://www.mypni.eu/products/8042/download/certifications>

**PL:**

**Uproszczona deklaracja zgodności UE**

SC ONLINESHOP SRL oświadcza, że **Odtwarzacz samochodowy MP3 PNI Clementine 8550BT** jest zgodny z dyrektywą EMC 2014/30/EU i RED 2014/53/UE. Pełny tekst deklaracji zgodności UE dostępny jest pod następującym adresem internetowym:

<https://www.mypni.eu/products/8042/download/certifications>

**RO:**

**Declaratie UE de conformitate simplificata**

SC ONLINESHOP SRL declara ca **Radio MP3 player auto PNI Clementine 8550BT** este in conformitate cu Directiva EMC 2014/30/EU si Directiva RED 2014/53/UE. Textul integral al declaratiei UE de conformitate este disponibil la urmatoarea adresa de internet:

<https://www.mypni.eu/products/8042/download/certifications>

