

Manual de instructiuni

1070613 APARAT ANTIINSECTE 2X8W UV
1070614 APARAT ANTIINSECTE 2X20W UV

Descriere

Dispozitivul antiinsecte atrage tantarii, mustele si alte insecte zburatoare fotosensibile si le extermina prin intermediul plasei metalice aflata in inalta tensiune. Este o varianta sigura de a scapa de daunatori, produsul fiind potrivit pentru casa, birou, restaurante, hoteluri, scoli si spitale. Acest dispozitiv este silentios, elimina nevoia de a folosi sprayuri, otravuri, fum sau miros. Este sigur, practic si cu o eficacitate crescuta.

⚠ Avertisment: Intretinerea sau mentenanta nu vor fi efectuate de persoane necalificate.

- Inalta tensiune! Acest produs trebuie montat in zone greu accesibile pentru copii. Copii trebuie sa fie impiedicati sa se joace cu el.
- Acest produs este potrivit doar pentru utilizare la interior, nu poate fi folosit la exterior unde intalnim vapori inflamabili (combustibili) sau in locuri precum magazine, depozit furaje (umezeala, praf)
- Nu il spalati cu apa. Protejati-l de ploaie.
- Pentru indepartarea insectelor lichidate asigurati-va ca deconectati sursa de alimentare, descarcati plasa cu o surubelnita izolata si curatati tavita colectoare cu o pensula.

Utilizare si service

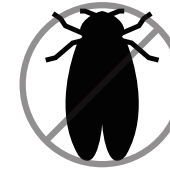
- Acest produs functioneaza la 220V, 50-60 Hz, alimentat la priza cu impamantare.
- Acest produs poate fi agatat oriunde in interior. Utilizatorul trebuie doar sa conecteze produsul la sursa de alimentare, sa apese butonul ON/OFF. Pentru eficienta maxima, produsul trebuie atarnat la o distanta de 1,5-2m de sol. Nu plasati produsul in dreptul unui ventilator pentru a evita interferenta de aer (Note: a. este normal ca acest produs sa scoata un sunet cand produce un soc electric la contactul cu insectele b. Va rugam sa curatati grila de plasa la intervale regulate si sa indepartati praful de pe tubul uv pentru a maximiza efectele dispozitivului)
- Daca cablul de alimentare este deteriorat, inlocuiti-l. Nu utilizati acest dispozitiv atunci cand stecherul nu este introdus in priza corespunzator.
- Nu indoiti, inodati sau tensionati cablul de alimentare.
- Nu utilizati acest produs in locuri umede sau aproape de surse inflamabile. Agatati-l orizontal departe de surse inflamabile. Nu utilizati acest produs in locuri cu vapori de apa, praf.
- Nu introduceti materiale metalice sau obiecte straine in reseaua de plasa in timpul functionarii acestui produs inainte de descarcarea retelei de plasa (dupa oprire).
- Deconectati sursa de alimentare, scoateti capacul retelei de plasa si descarcati reseaua de plasa cu o surubelnita cu maner izolat inainte de a o curata (Nota: in timpul descarcarii nu atingeti partea conductoare a acestui produs cu nici una din partile corpului utilizatorului)

Defectiune, Motive posibile, Solutii

Defectiuni	Cauze	Solutii
Tubul UV nu se aprinde	Comutator defect	Inlocuiti comutatorul cu unul similar
	Contact slab al tubului UV	Rotiti sau inlocuiti tubul UV
	Starter defect	Inlocuiti starterul cu unul similar
	Contact imperfect intre stecher si legaturile din interior	Reparati conexiunile
	Tensiune prea mare	Cresteti tensiunea de operare
	Tensiune prea mica	Inlaturati reziduu de insecte de pe plasa

Nota: solutiile de mai sus sunt doar pentru referinta personalului autorizat.

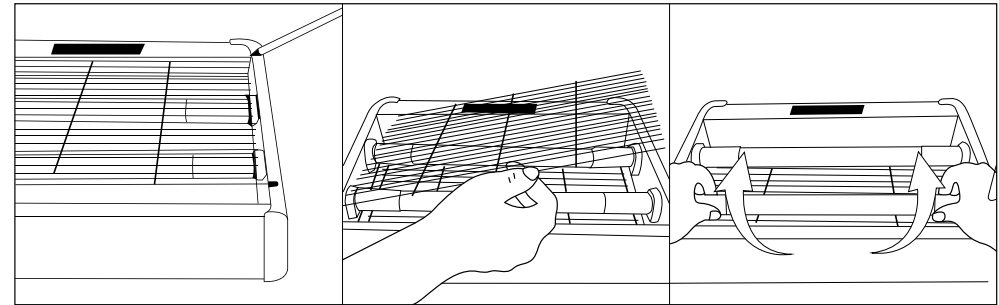
Manual de instructiuni



Inlocuire tub UV

★ NOTE:

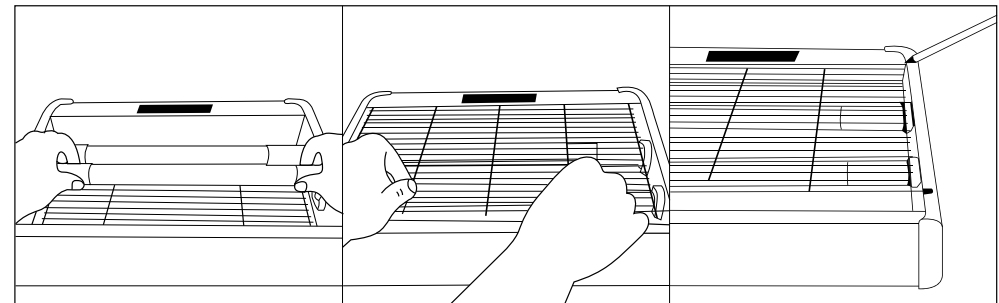
1. Inainte de a inlocui tubul UV trebuie sa intrerupeti alimentarea
2. In functie de tipul de produs, trebuie sa desfaceti acoperirea laterala
3. Descarcati reseaua de plasa cu o surubelnita cu maner izolat inainte de a incepe inlocuirea tuburilor UV



1. Desfaceti suruburile unu cate unu cu o surubelnita

2. Desfaceti grilajul de protectie

3. Prindeti tubul UV cu ambele maini si rotiti-l 90° inainte



4. Plasati noul tub in suport si rotiti 90°

5. Puneti grilajul de protectie in suport

6. Insurubati suruburile unu cate unu cu o surubelnita