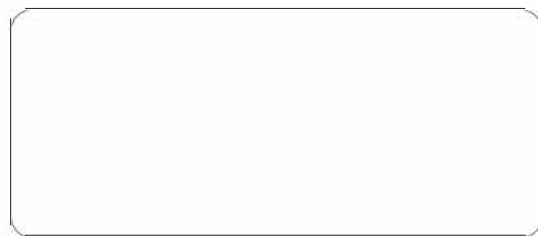




De ce Vaillant?

Pentru ca încălzirea clădirilor mari să fie mai eficientă.

Partener autorizat:



Vaillant Group Romania

Str. București Nord Nr. 10 (Global City Business Park) Clădirea 21-O, Voluntari Ilfov, 077190
Tel: +40 21 209 88 88 - Fax: +40 21 232 22 75 www.vaillant.com.ro office@vaillant.com.ro

ecoTEC plus





De ce ecoTEC plus?

Pentru a utiliza inteligent tehnica germană!

Eficient prin experiență

În calitate de producător al unei game complete de sisteme și soluții eficiente de încălzire și preparare apă caldă menajeră, Vaillant satisface nevoile și dorințele oamenilor care se gândesc la viitor. Oameni care doresc să cunoască mai multe și să trăiască mai bine. Oameni care cred că standardele înalte ale calității vieții și conservarea resurselor naturale sunt obiective care pot fi atinse cu ușurință. Oameni ca tine.

De mai bine de 135 ani Vaillant stabilește standarde în domeniul sistemelor de încălzire, dezvoltând produse care au revoluționat această industrie. Suntem cunoscuți ca fiind producătorul de centrale termice numărul 1 în Europa și suntem recunoscuți chiar de către produsele noastre, prin performanță, eficiență, calitate și fiabilitatea lor. Vaillant se numără printre precursorii tehnicii centralei pe gaz cu condensare din Europa. În 1995 am lansat pe piață prima centrală pe gaz cu condensare, dezvoltată de către noi, și în 2007 prima centrală ecoTEC plus. De atunci, peste 2,6 milioane de centrale din seria ecoTEC au fost instalate în toată lumea. Toate centralele pe gaz cu condensare Vaillant economisesc până la 30 % din energie față de vechile cazane, chiar mai mult de 40 % atunci când sunt combinate cu energia solară.





De ce ecoTEC plus?

Pentru un plus de confort.



Pentru o nevoie medie de căldură: ecoTEC plus

Cazanul mural pe gaz cu condensare ecoTEC plus este un generator de căldură instalat pe o suprafață a peretelui de doar 0,32 m². El se integrează în spații reduse, în timp ce tehnica sa de racordare orizontală asigură o montare rapidă și optimă. Avantajul ecoTEC plus: un schimbător nou cu o construcție specială din oțel inoxidabil, care permite pompei să consume și mai puțin curent.

Pentru o reglare ușoară: calorMATIC 630/3

Interfața sistemului eBUS facilitează instalarea și permite o racordare ideală a centralelor oferind posibilități de cascadare. Pentru Vaillant, o comandă simplă este o calitate esențială.

CalorMATIC 630/3 constituie automatizarea ideală pentru sistemele de instalații fără componente solare. Softul permite controlarea individuală până la opt cazane în cascadă și până la 15 circuite de încălzire.

Parțile forte ale centralei murale și a cazanului de sol

Centrala murală pe gaz cu condensare ecoTEC plus este la fel de performantă și voluminoasă ca un cazan de sol, dar prezintă în plus un randament ridicat, diversitate în utilizare și dimensiunile compacte ale unei centrale murale. Centrala ecoTEC plus are o înălțime de 96 cm și o lățime de

48 cm. Întregul sistem hidraulic este de acum așezat dedesubtul aparatului, în timp ce spațiul situat sub acesta rămâne liber. În calitate de generator de căldură unic, în cascadă sau în sistem complet cu utilizarea energiei solare, ecoTEC plus se potrivește de minune construcțiilor noi și vechi.

Performanță eficientă produsă în Germania

EcoTEC plus a fost dezvoltat de către Vaillant și este produs de către Vaillant în Germania. Un cazan individual oferă o putere ce ajunge până la 120 kW. Datorită domeniului larg de modulare ce este cuprins între 20 și 100 % și adaptării sale automate de sarcină parțială care limitează modularea ascendentă, performanța arzătorului ecoTEC plus este întotdeauna extrem de eficientă. Astfel, în orice moment, cazanul nu produce decât cantitatea de căldură necesară. Acest lucru permite economisirea cheltuielilor energetice și respectarea cerințelor RT 2012 în orice locație.

O calitate durabilă datorită oțelului inoxidabil

Piesa centrală a ecoTEC plus este schimbătorul său inovator cu un strat termic din oțel inoxidabil, oferind un volum de apă de 24 de litri. Astfel, integrarea hidraulică este la fel de simplă în clădirile vechi. Datorită oțelului inoxidabil de înaltă calitate, schimbătorul este protejat împotriva coroziunii și a impurităților. Este astfel rezistent și necesită întreținere la

intervale de timp mai mari, reducând consumul energetic și pierderea de presiune și permițând obținerea unui randament excepțional de 110 % (PCI).

Fiabilitate în toate situațiile

Componentele de înaltă calitate și sistemele inteligente ale ecoTEC plus îi garantează fiabilitatea. Datorită unui sistem multi-senzorial, cazanul se adaptează el însuși condițiilor locale și lucrează constant cu o exploatare optimă. O funcție specială identifică imediat orice deviere și adaptează automat exploatarea: aprovizionarea cu căldură nu este astfel întreruptă în caz de probleme și cazanul ecoTEC plus funcționează întotdeauna eficient, cu o fiabilitate extremă și emisii reduse la minim, fără să fie necesară efectuarea celui mai mic reglaj suplimentar.

Concepute pentru a dura

Utilizatorii sistemelor Vaillant se vor bucura mulți ani de calitatea incontestabilă a echipamentelor. Piese durabile cum ar fi schimbătoarele din oțel inoxidabil și componentele inovatoare - senzori inteligenți și interfața sistemului eBUS - prezintă un mare potențial de viitor. Centrală murală sau cazan pe sol: Toate aparatele Vaillant sunt foarte compacte și pot fi instalate în aproape orice locație.

Instalare simplă în toate clădirile

Un kit de racordare ideal facilitează instalarea ecoTEC plus, în timp ce racordurile aparatului situate în față și capacele sale demontabile îi simplifică întreținerea. Comutarea între gazul natural și GPL se face fără să fie necesară schimbarea ansamblului de componente vană de gaz-arzător. În cele din urmă, interfața este la fel de inteligibilă și intuitivă ca pentru toate echipamentele Vaillant moderne : nu este nevoie să te gândești prea mult !

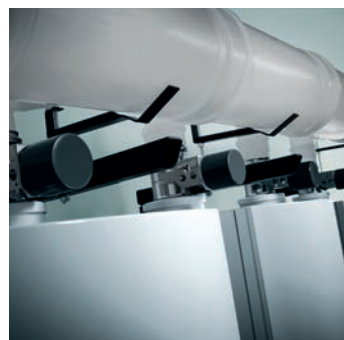
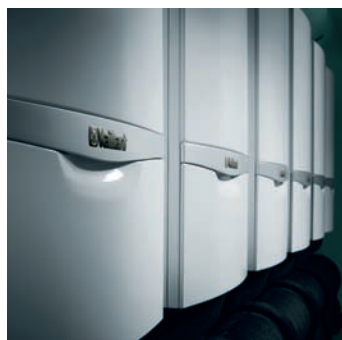
Cazanul mural pe gaz cu condensare ecoTEC plus:

- Puteri de 80, 100 și 120 kW;
- Puteri în cascadă de la 160 kW la 720 kW;
- Randament 99 % (PCS) / 110 % (PCI), ErP-ready;
- Schimbător cu un strat termic din oțel inoxidabil;
- Eficiență maximă datorită modularii de la 20 la 100 %;
- Economie de energie datorită unei pompe cu eficiență înaltă (clasa A), ErP-ready;
- Fiabilitate ridicată datorită unui sistem multi-senzorial echipat cu un program de securitate;
- Integrare hidraulică facilitată datorită unui volum mare de apă (24 litri);
- Combinabil cu sisteme solare;
- Dimensiuni (H x L x P) : 960 x 480 x 602 mm.



Minimum de spațiu, maximum de flexibilitate:

Sisteme în cascadă până la 720 kW



Soluții flexibile personalizate

Centrala murală pe gaz cu condensare ecoTEC plus compactă facilitează modernizarea sistemelor de încălzire în imobilele colective, clădirile publice și în întreprinderi, deoarece se adaptează tuturor condițiilor. Acesta se aplică de asemenea soluțiilor flexibile în cascadă. Sistemul modular în cascadă al Vaillant permite racordarea a două, trei, patru, cinci sau șase ecoTEC plus. Obținem astfel o putere totală care satisface cu precizie dorințele fiecăruia, de la 160 la 720 kW.

Integrare ușoară în toate spațiile

Soluția dumneavoastră în cascadă individuală vă este furnizată sub forma unui pachet complet, cu toate accesoriile necesare și cu sistemul de tubatură pentru

gazele de evacuare. Cazanele, a căror greutate nu depășește niciodată 90 kg, sunt integrate în orice locație și pot fi instalate cu ușurință chiar și în cele mai mici încăperi.

Eficiență maximă într-un sistem complet

Economiile realizate de către ecoTEC plus, indiferent dacă este vorba despre o centrală individuală sau despre o instalație în cascadă, sunt și mai accentuate datorită energiilor regenerabile, integrate foarte simplu combinând centrala cu un sistem solar. Vaillant vă furnizează toate componentele necesare pentru a vă permite să utilizați energia solară gratuită pentru încălzirea și producerea apei calde, fără a uita un serviciu specializat la toate nivelele, acela al planificării și al punerii în funcțiune.

Specificații tehnice ecoTEC plus

| Date tehnice | Tip aparat | Unitate | ecoTEC plus | | |
|---|------------|--------------------|---|----------------|----------------|
| | | | VU OE 806/5-5 | VU OE 1006/5-5 | VU OE 1206/5-5 |
| Intervalul nominal al puterii calorice P la 50/30°C | | kW | 16,5 - 82,3 | 20,74 - 102,8 | 24,7 - 123,4 |
| Intervalul nominal al puterii calorice P la 60/40°C | | kW | 16,0 - 80,0 | 20,0 - 100,0 | 24,0 - 120,0 |
| Intervalul nominal al puterii calorice P la 80/60°C | | kW | 14,9 - 74,7 | 18,7 - 93,3 | 22,4 - 112,0 |
| Randament nominal (staționar) la 50/30 °C | | % | 108 | 108 | 108 |
| Randament nominal (staționar) la 60/40 °C | | % | 105 | 105 | 105 |
| Randament nominal (staționar) la 80/60 °C | | % | 98 | 98 | 98 |
| Gradul de utilizare normat conform DIN 4702-8 la 75/60 °C | | % | 106 | 106 | 106 |
| Gradul de utilizare normat conform DIN 4702-8 la 40/30 °C | | % | 110 | 110 | 110 |
| Solicitare termică maximă la regimul de încălzire (raportat la puterea calorică Hi și la regimul pur de încălzire) | | kW | 76,2 | 95,2 | 114,3 |
| Solicitare termică maximă la încărcarea boilerului (Determinat conform DIN 4702 Partea 8) | | kW | 76,2 | 95,2 | 114,3 |
| Solicitare termică minimă (Raportat la puterea calorică Hi și la regimul pur de încălzire) | | kW | 15,2 | 19,2 | 22,9 |
| Temperatura maximă pe tur (setări din fabrică: 75 °C) | | °C | 85 | 85 | 85 |
| Suprapresiunea totală admisă | | bar | 6 | 6 | 6 |
| Cantitatea de apă recirculată (raportat la ΔT= 23 K) | | l/h | 2.990 | 3.740 | 4.485 |
| Cantitate aprox. de condens (valoarea pH-ului 3,5 ... 4,0) la regimul de încălzire 40/30 °C | | l/h | 12,8 | 16,0 | 19,2 |
| Înălțimea de antrenat reziduală a pompei foarte eficiente cu grupul de pompe | | bar | 0,24 | 0,38 | 0,36 |
| Înălțimea de antrenat reziduală a pompei modulare cu grupul de pompe | | bar | 0,42 | 0,26 | 0,24 |
| Categoria de autorizare | | | I _{2H} | | |
| Racordul de gaz pe partea aparatului | | | R 1 | | |
| Racorduri de încălzire tur / retur pe partea aparatului | | | G 1 1/4 | G 1 1/4 | G 1 1/4 |
| Presiunea de curgere a gazului natural G20 | | mbar | 20 | 20 | 20 |
| Valoarea de racordare la 15 °C și 1013 mbar (raportat eventual la prepararea apei calde menajere), G20 (Hi = 9,5 kWh/m ³) | | m ³ /h | 8,0 | 10,1 | 12,1 |
| Indice Wobbe (WS) la 0 °C și 1013 mbar, intervalul gaz natural H | | kWh/m ³ | 12,0 - 16,1 | 12,0 - 16,1 | 12,0 - 16,1 |
| Reglaj EE, raportat la WS (Hi = 9,5 kWh/m ³)(La funcționarea cu o calitate a gazului care se abate de la reglajul EE din fabricație pot rezulta abateri de la puterea termică nominală indicată resp. de la puterea termică setată) | | kWh/m ³ | 15,0 | 15,0 | 15,0 |
| Debitul masic al gazelor de ardere min. (G20) | | g/s | 6,9 | 8,9 | 10,6 |
| Debitul masic al gazelor de ardere max. (valoare de calcul pentru dimensionarea coșului de fum conform DIN EN 13384) | | g/s | 34,4 | 43,6 | 52,5 |
| Temperatura min. a gazelor de ardere (valoare de calcul pentru dimensionarea coșului de fum conform DIN EN 13384) | | °C | 40 | 40 | 40 |
| Temperatura max. a gazelor de ardere | | °C | 85 | 85 | 85 |
| Racorduri de gaze de ardere aprobate | | | C13, C33, C43, C53, C93, B23, B53, B53P | | |
| Racordul de aer / gaze de ardere | | | 110/160 | 110/160 | 110/160 |
| Clasa NOx | | | 5 | 5 | 5 |
| Emisie NOx | | mg/kWh | ≤ 50 | ≤ 50 | ≤ 50 |
| Emisia de CO | | mg/kWh | ≤ 30 | ≤ 30 | ≤ 30 |
| Conținut de CO ₂ (valoare de calcul pentru dimensionarea coșului de fum conform DIN EN 13384-1) | | % | 9,0 | 9,0 | 9,0 |
| Înălțime | | mm | 960 | 960 | 960 |
| Adâncime | | mm | 603 | 603 | 603 |
| Lățime | | mm | 480 | 480 | 480 |
| Conexiune electrică | | V / Hz | 230 / 50 | 230 / 50 | 230 / 50 |
| Siguranța încorporată (portant) | | A | 4 | 4 | 4 |
| Putere electrică absorbită min. | | W | 25 | 18 | 18 |
| Putere electrică max. absorbită | | W | 122 | 160 | 160 |
| Putere electrică absorbită Standby | | W | < 3 | < 3 | < 3 |
| Gradul de protecție | | | IPX4D | | |
| Ștampilă de verificare / nr. de înregistrare | | | CE- 0085CM0415 | | |