

Instrucțiuni montaj boxspring tip RIGULUS și VEGA (bej și gri)

1. Despachetați kitul de montaj și verificați conținutul.

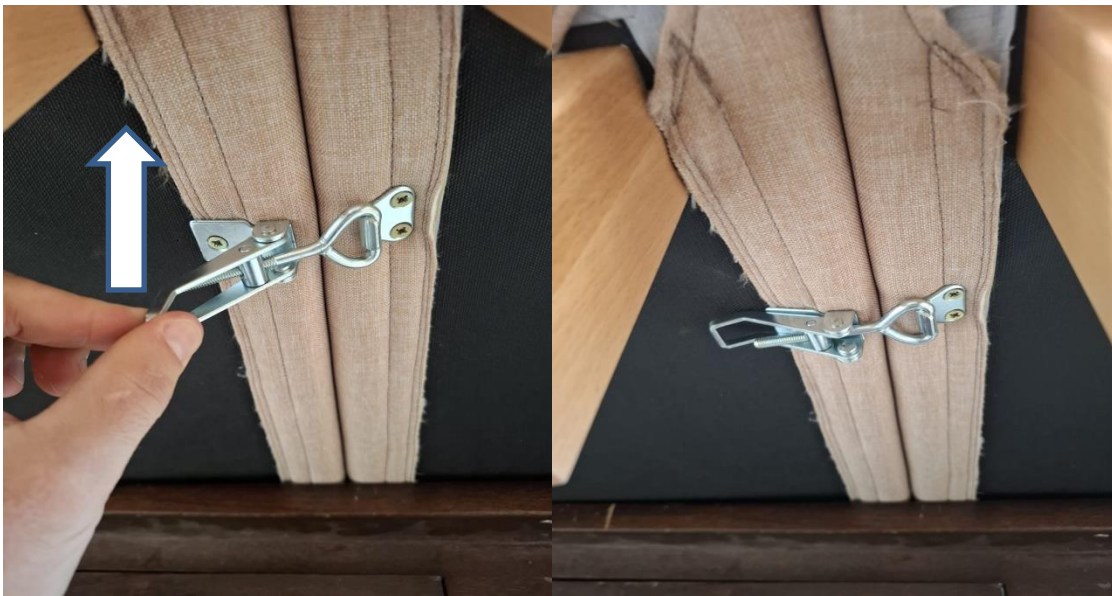


- 8 picior fag
- 8 șurub
- 8 șaibă
- 1cheie imbus

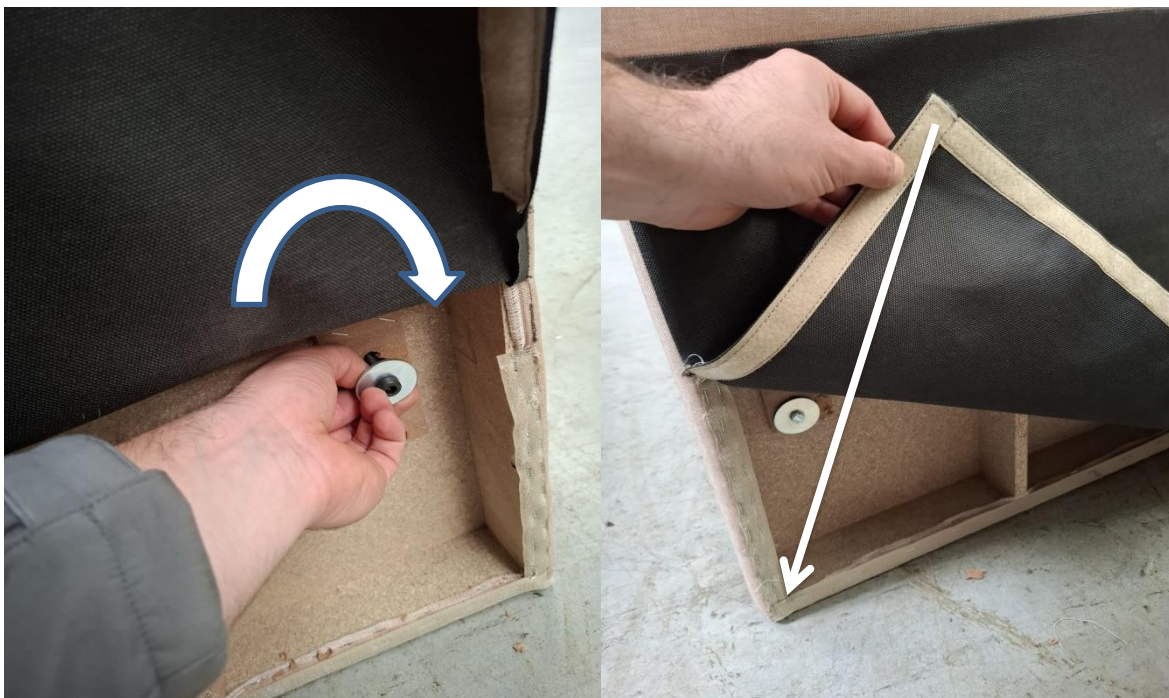
2. Despachetați cele două baze și atașați picioarele prin înșurubare, poziționați baza vertical pe partea lungă pentru un acces mai ușor, strângeți foarte ușor.



3. Aliniați cele două baze cu dispozitivele de legare în partea centrală și realizați închiderea clampelor (două) de legătură. Lungimea clampelor de legătură se poate ajusta dacă gaurile de montaj de pe bază nu se aliniază perfect cu cele de pe capul boxspringului.



4. Cu bazele legate prin cele două clampe se aliniază capul boxspringului și se introduc șuruburile de montaj prin partea din spate începând cu cele din margini, mergând spre cele din partea centrală. Se strâng ușor cu cheia în mod simultan, pe fiecare câte puțin (nu complet și luate pe rând), până când nu mai este posibilă mișcarea capului.



5. Despachetați salteaua și o așezați deasupra bazelor cu fermuarul orientat spre capul boxspringului iar ulterior despachetați topperul și îl așezați peste saltea.

