

## FIȘĂ TEHNICĂ

### RAMIFICATIE <EasyKIT> "V" FONO

#### 1. Domeniu de utilizare:

- În instalația de canalizare interioară, în special pentru coloanele clădirilor, acolo unde se dorește amortizarea sunetului produs de evacuarea apei de la etajele superioare.



#### 2. Caracteristici dimensionale:

##### RAMIFICATIE <EasyKIT> "V" FONO 45°

Cod Valrom	DN	L		
17502004045	40	170	55	
17502005045	50	180	55	
17502011045	110	286	20	

##### RAMIFICATIE <EasyKIT> "V" FONO D.110/110 87°

Cod Valrom	DN	L		
17502011087	110	234	25	

##### RAMIFICATIE REDUSA <EasyKIT> "V" FONO 45°

Cod Valrom	DN1	DN2	L		
17502111045	110	50	179	35	

##### RAMIFICATIE REDUSA <EasyKIT> "V" FONO 87°

Cod Valrom	DN1	DN2	L		
17502111087	110	50	184	40	

### 3. Caracteristici tehnice:

- **Material:** PP-H cu adaos de minerale
- **Tip:** monostrat, colorat în masă.
- **Culoare:** RAL 9005 (jet black - negru furnal)
- **Conformitate:** EN 1451
- **Marcaj:** producător - marca - standard - diametru nominal si unghi - domeniu de utilizare
- **Clasa de aplicație:** B (în interiorul clădirii, ancorate de un perete)
- **Performanța acustică conform SR EN 14366:**


Debit	0,5 l/s	1,0 l/s	2,0 l/s	4,0 l/s
Nivel de zgomot, dB	13	12	16	21



\*nivel de zgomot determinat prin utilizarea de coliere de fixare cod: 93400110010  
**ATENȚIE!** Pentru a atinge acest nivel de performanță acustică trebuie respectate regulile de proiectare din broșura de produs.


#### ACCESORII

#### Bridă fixare cu diblu OL/ZN, garnitură antizgomot

	Cod	Tip	D [mm]	L [mm]	
	66700032000	M8	32	80	200
66700040000	M8	40	80	150	
66700050000	M8	50	80	125	
66700063000	M8	63	80	100	
66700075000	M10	75	100	60	
66700110000 <sup>1</sup>	M10	110	100	50	
66700125000	M10	125	100	50	

<sup>1</sup>Performanța acustică conform EN14366: 23 dB pentru 2l/s

#### Colier fixare antivibrații SILERE

	Cod	Tip	D [mm]	D1 [mm]	
	93400058010*	M10	58	M10	50
93400078010*	M10	78	M10	25	
93400110010* <sup>2</sup>	M10	110	M10	25	
93400135000*	M10	135	M10	25	

<sup>2</sup>Performanța acustică conform EN14366: 16 dB pentru 2l/s

### 4. Ambalare, manipulare, transport și depozitare:

- Se livrează ambalate în cutii din carton.
- Livrarea produsului poate avea loc cu orice mijloc de transport, în conformitate cu regulile de transport ale bunurilor.

### 5. Garanție și alte cerințe:

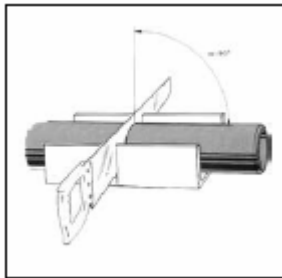
- 2 ani în baza facturii, cu condiția respectării instrucțiunilor de transport, manipulare, depozitare și montare.

**Valrom Industrie SRL**

Bd. Preciziei nr. 28, sector 6,  
 cod 062204, București  
 Tel: + 4 021 317 38 00;  
 Fax: + 4 037 289 94 45;  
 www.valrom.ro; office@valrom.ro  
 REG COM J40/4810/1996  
 CIF RO8529679  
 Capital social: 6.706.000 lei

## 6. Punerea în operă:

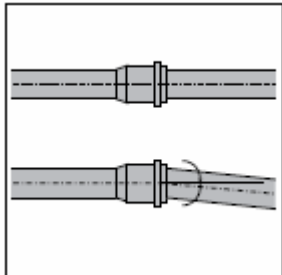
Pentru a asigura un bun montaj trebuie respectate câteva reguli simple:



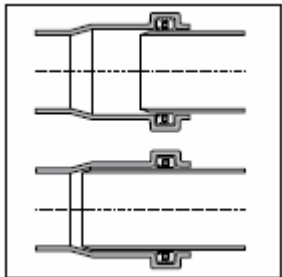
1. Tăierea tuburilor se face cu fierăstrău cu dinți fini perpendicular pe axul țevii.



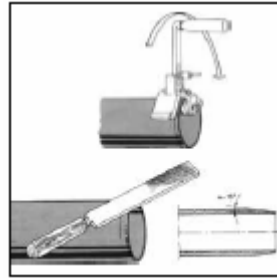
3. Capetele fittingurilor nu trebuie tăiate pentru a se evita realizarea unei îmbinări nesigure.



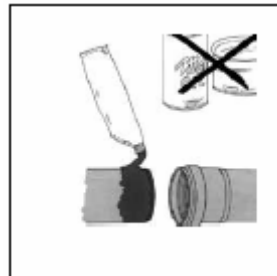
5. Evitați devierile excesive ale țevelor, în caz contrar garnitura nu va asigura etanșarea.



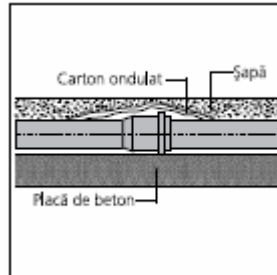
7. Introduceți tuburile corect în mufe, ținând cont de posibilele dilatări. În cazul în care tubul nu este introdus suficient în mufă, nu se asigură etanșarea sau alinierea instalației ceea ce duce în timp la deplasări ale instalației. Dacă tubul se introduce pe toată lungimea este împiedicată dilatarea.



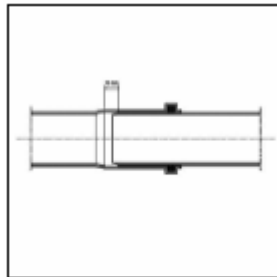
2. Extremitatea tubului trebuie să fie debavurată și șanfrenată la un unghi de aproximativ 15° folosind un dispozitiv special de șanfrent sau o pilă cu dinți fini. Suprafețele șanfrenate trebuie să fie netede pentru a evita deteriorarea garniturii de etanșare a mufei în care tubul va fi fixat.



4. Asigurați-vă că mufa este curată la interior, de acest lucru depinde siguranța etanșării. Pentru a ușura montarea puteți utiliza lubrifianti speciali sau apă cu săpun. NU se folosesc uleiuri sau grăsimi minerale.



6. Acoperiți îmbinările înainte de turnarea șapei, astfel aceasta nu pătrunde în tub și nu deteriorează garnitura.



8. Îmbinarea corectă a tuburilor.