

## FIȘĂ TEHNICĂ

### TUB <EasyKIT> FONO CU 1 MUFA


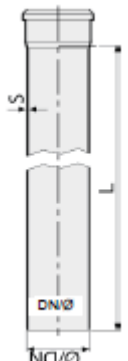
#### **1. Domeniu de utilizare:**

- În instalația de canalizare interioară, în special pentru coloanele clădirilor, acolo unde se dorește amortizarea sunetului produs de evacuarea apei de la etajele superioare.



#### **2. Caracteristici dimensionale:**

##### TUB <EasyKIT> FONO CU 1 MUFA

Cod Valrom	DN	L [mm]	S [mm]		
11504005000	40	500	1,8	30	
11504010000	40	1000	1,8	30	
11505005000	50	500	1,8	30	
11505010000	50	1000	1,8	30	
11505020000	50	2000	1,8	30	
11507505000*	75	500	1,9	30	
11507510000*	75	1000	1,9	30	
11507520000*	75	2000	1,9	15	
11511005000	110	500	2,7	10	
11511010000	110	1000	2,7	10	
11511020000	110	2000	2,7	10	
11511030000	110	3000	2,7	10	

#### **3. Caracteristici tehnice:**

- **Material:** PP-H cu adaos de minerale
- **Tip:** dublustrat, strat interior alb, strat exterior colorat în masă
- **Culoare:** RAL 9005 (jet black - furnace black)
- **Conformitate:** EN 1451
- **Marcare:** cu jet de cerneală albă
- **Marcaj țevă:** producător - marca - standard produs - diametru X grosime - material - domeniu de utilizare - lot și data de fabricație
- **Clasa de aplicație:** B (în interiorul clădirii, ancorate de un perete)
- **Coefficient de dilatare liniară:** 0,11 mm/m•K
- **Performanță acustică conform SR EN 14366:**



Debit	0,5 l/s	1,0 l/s	2,0 l/s	4,0 l/s
Nivel de zgomot*, dB	13	12	16	21

\*nivel de zgomot determinat prin utilizarea de coliere de fixare cod: 93400110010  
**ATENȚIE!** Pentru a atinge acest nivel de performanță acustică trebuie respectate regulile de proiectare din broșura de produs.





## ACCESORII

### Bridă fixare cu diblu OL/ZN, garnitură antizgomot

	Cod	Tip	D [mm]	L [mm]	
	66700040000	M8	40	80	100
	66700050000	M8	50	80	100
	66700063000	M8	63	80	100
	66700075000	M10	75	100	80
	66700110000	M10	110	100	60

### Colier fixare antivibrații SILERE

	Cod	Tip	D [mm]	D1 [mm]	
	93400110010*1	M10	110	M10	25

<sup>1</sup>Performanta acustica conform EN14366: 16 dB pentru 2l/s

### 4. Ambalare, manipulare, transport și depozitare:

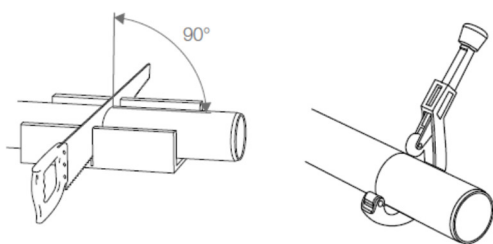
- Se livrează ambalate în suporturi din PP.
- Livrarea produsului poate avea loc cu orice mijloc de transport, în conformitate cu regulile de transport ale bunurilor.

### 5. Garanție și alte cerințe

- 2 ani în baza facturii, cu condiția respectării instrucțiunilor de transport, manipulare, depozitare și montare.

### 6. Punerea în operă:

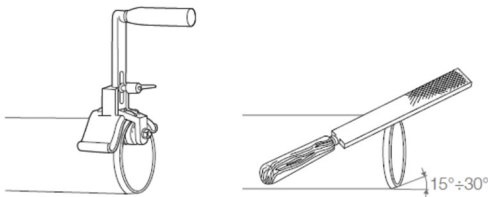
Pentru a asigura un bun montaj trebuie respectate câteva reguli simple:



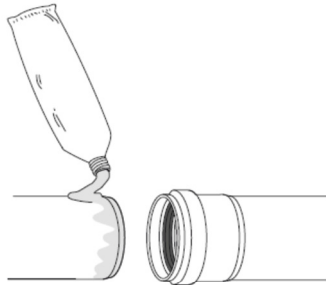
1. Tăiați țevile cu un dispozitiv de tăiere de țevi adecvat sau cu un ferăstrău cu dinți fini, care este ghidat corespunzător pentru a se asigura că tăierea este perpendiculară.



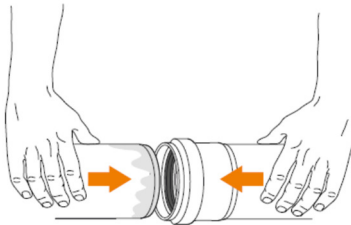
2. Nu scurtați fittingurile pentru a nu compromite adâncimea de inserție necesară și pentru a garanta etanșeitatea



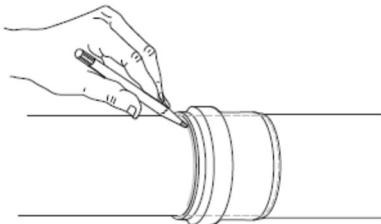
3. Șanfrenați și debavurați capetele țevelor la un unghi de aproximativ  $15^{\circ}$ - $30^{\circ}$  folosind un dispozitiv de șanfrenare sau o pilă fină. Suprafața șanfrenului trebuie să fie netedă pentru a evita deteriorarea garniturii de etanșare din mufa în care urmează să fie introdusă conducta.



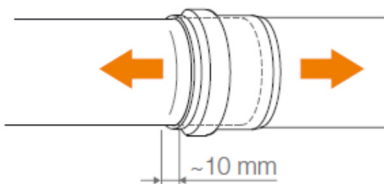
4. Asigurați-vă că interiorul mufei, garnitura de etanșare și fittingul care urmează să fie introdus sunt curate. Fittingul se lubrifiază cu lubrifianț Valsir adecvat (nu folosiți uleiuri sau grăsimi minerale).



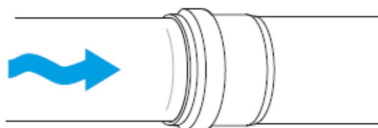
5. Cuplați țevele și/sau fittingurile între ele prin introducerea uneia dintre cele două piese în mufă până la opritor



6. Marcați adâncimea de introducere



7. Extrageți capătul de țeavă din mufă cu aproximativ 10 mm pentru a compensa dilatarea termică. În cazul fittingurilor, această operațiune poate fi evitată. Atenție: o extracție mai mare decât cea sugerată poate să nu garanteze etanșeitatea îmbinării sau să genereze decalaje excesive, în timp ce o extracție mai mică poate împiedica compensarea corectă a dilatării termice a țevii.



8. Vă rugăm să rețineți că direcția de curgere trebuie să fie dinspre capătul țevii/fittingului spre mufă. În timpul instalării, se recomandă evitarea nealinerii excesive a țevelor, deoarece aceasta ar compromite etanșeitatea îmbinării. Țevile trebuie să fie ancorate în mod corespunzător de pereți pentru a evita ca acestea, inclusiv din cauza propriei greutate, să cadă înapoi în mufă, anulând astfel lungimea de extracție.