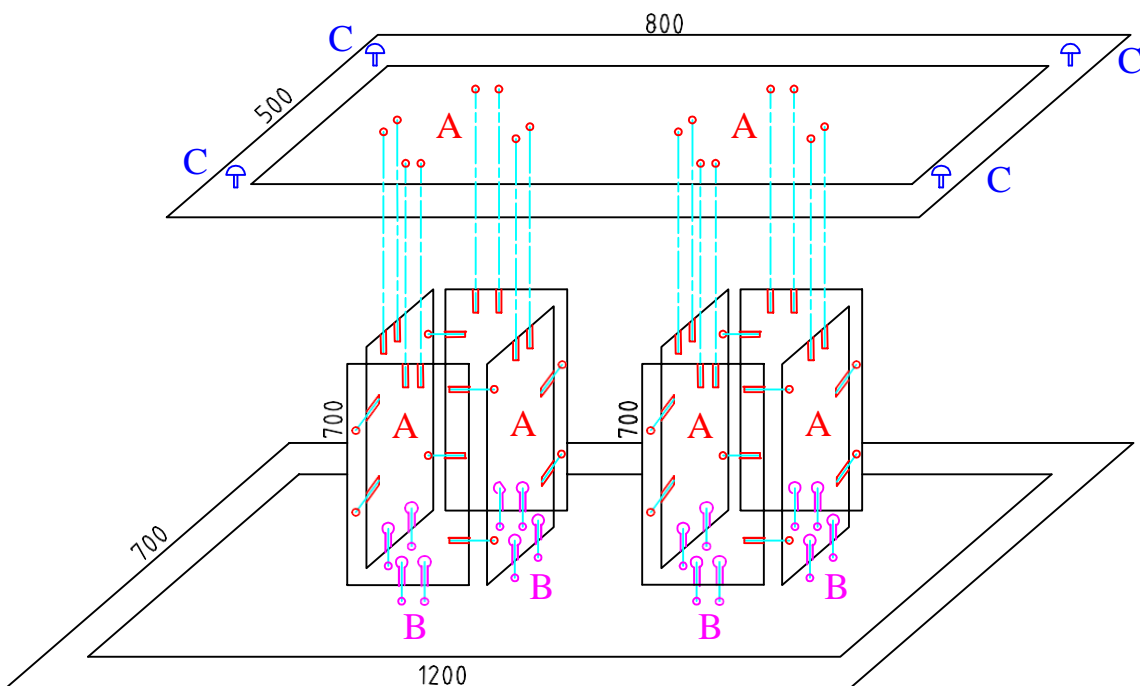


INSTRUCTIUNI DE ASAMBLARE: MASA JUMEIRA

ÖSSZESZERELÉSI ÚTMUTATÓ: JUMEIRA EBÉDLŐASZTAL



A=



B=



C=



RO

Va rugam cititi cu atentie instructiunile de asamblare, apoi indepartati ambalajul produsului. Pregatiti instrumentele necesare si piesele componente. Asigurati-va ca acestea sunt disponibile pentru asamblare. Asezati piesele pe o suprafata curata, moale, pentru a evita eventualele deteriorari.

ATENTIE!

Nu strangeti complet suruburile in timpul asamblarii, doar cand produsul este complet asamblat.

Nu lasati piesele la indemana copiilor.

HU

Kerjük olvassa el figyelmesen a szerelési utmutatót, majd távolítsa el a termék belső csomagolását is. Készítse elő a szükséges szerszámokat és a csomagolásban lévő alkatrészeket, csavarokat, gyűzdje meg róla, hogy minden rendelkezésre áll az összeszereléshez. Az alkatrészeket helyezze egy tiszta, puha felületre, hogy elkerülje az esetleges sérüléseket, károsításokat. FIGYELEM!

AZ OSSZEALLITASKOR NE HUZZA MEG TEUESEN A CSAVAROKAT, CSAK AMIKOR A TERMEKET MAR KESZRE OSSZEALLITOTTA, ELKERIJLVE EZZEL, HOGY A CSAVARMENET ATSAKADJON.

KERJIK FIGYEUEN, HOGY ALKATRESZEK, CSAVAROK GYERMEK KEZEBE NE KERUENEK.