

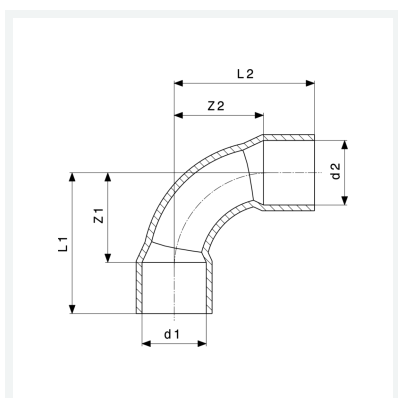
Fișa tehnică

viega



Cot la 90°
- îmbinare prin lipire
notă
produs aprobat WRAS
model 95090

articol 100 711



Caracteristici

NF	✓	
Diametrul exterior al țevii 1	d1	28
Diametrul exterior al țevii 2	d2	28
Dimensiune Z 1	Z1	19 mm
Dimensiune Z 2	Z2	19 mm
Lungime 1	L1	38 mm
Lungime 2	L2	38 mm
Greutate	70,6 g	
Volum	124,3 cm ³	
Material	cupru	