

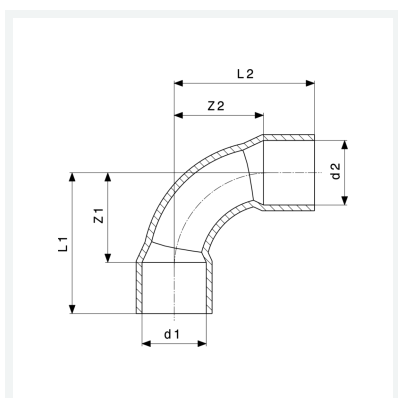
Fișa tehnică

viega



Cot la 90°
- îmbinare prin lipire
notă
produs aprobat WRAS
model 95090

articol 100 278



Caracteristici

NF	✓	
Diametrul exterior al țevii 1	d1	22
Diametrul exterior al țevii 2	d2	22
Dimensiune Z 1	Z1	15 mm
Dimensiune Z 2	Z2	15 mm
Lungime 1	L1	31 mm
Lungime 2	L2	31 mm
Greutate	35,8 g	
Volum	69,3 cm ³	
Material	cupru	