

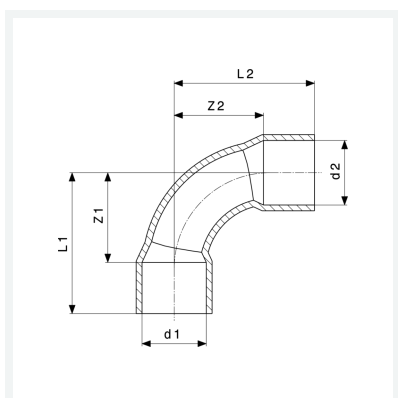
Fișa tehnică

viega



Cot la 90°
- îmbinare prin lipire
notă
produs aprobat WRAS
model 95090

articol 100 452



Caracteristici

NF		✓
Diametrul exterior al țevii 1	d1	18
Diametrul exterior al țevii 2	d2	18
Dimensiune Z 1	Z1	12 mm
Dimensiune Z 2	Z2	12 mm
Lungime 1	L1	25 mm
Lungime 2	L2	25 mm
Greutate	21,4 g	
Volum	35,52 cm ³	
Material	cupru	