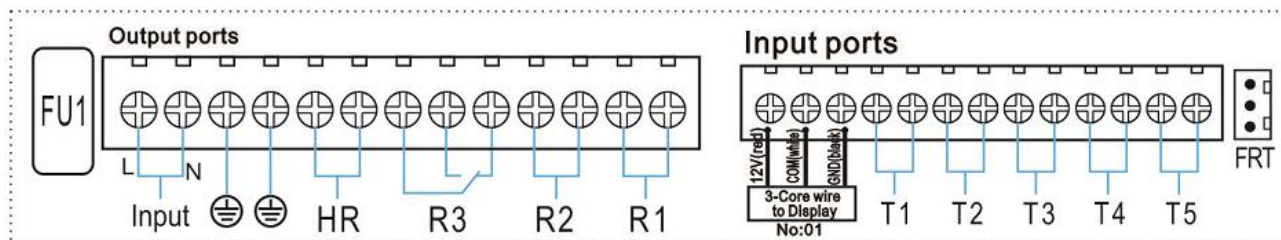


SR81 – controler solar cu 4 intrări și 5 ieșiri



Regulatorul diferențial de temperatură solar SR81 are posibilitatea să gestioneze următoarele intrări și ieșiri:

- **Semnale de intrare:**
 - 1 x PT1000 senzor temperatură <500°C, Cablu silikon <280°C;
 - 4 x NTC10K senzor temperatură <135°C, Cablu PVC <105°C
- **Semnale ieșire:**
 - 3 x Releu electromagnetice – R1, R2, R3 - curent max. 2A
 - 1 x Releu electromagnetice HR (max. 10A) pentru comanda încălzirii suplimentare electrice 1500W.



SISTEMUL DE LUCRU

SISTEM DE ÎNCĂLZIRE CU 1 CÂMP DE PANOURI SOLARE - UN REZERVOR – 1 POMPĂ SOLARĂ ȘI ÎNCĂLZIRE AUXILIARĂ CU REZISTENȚĂ ELECTRICĂ

FUNCȚII DISPONIBILE

- Protecție anti-îngheț
- Protecția câmpului solar la supraîncălzire
- Răcirea rezervorului
- Protecție anti-legionela
- Programarea perioadelor de recirculare a ACM
- Programarea perioadelor de funcționare a încălzirii suplimentare
- Descărcarea termică a rezervorului

CONȚINUTUL FURNITURII

| Nr. Crt. | Material | Caracteristici | Cantitate |
|----------|-------------------------|-------------------|-----------|
| 1 | Unitate de afișaj | 120 x 120 x 18 mm | 1 |
| 2 | Unitatea de comandă | 200 x 148 x 42 | 1 |
| 3 | Ștecher cu fir electric | | 1 |
| 4 | Senzor PT1000 | 1,5 ml | 1 |
| 5 | Senzor NTC | 1,5 ml | 2 |
| 6 | Set șuruburi și diblu | | 5 |
| 7 | Carte tehnică | | 1 |