



## Instructiuni de montaj si configurare

•Instructiuni de utilizare: Cititi cu atentie instructiunile inainte de instalare. Recomandam ca instalarea sa fie efectuata de un electrician autorizat. Atentie: Asigurati-va ca alimentarea cu energie electrica este intrerupta inainte de montaj.

•Nota: Plafoniera smart poate fi conectata la retea doar prin intermediul unei retele de 2.4 GHz. Rețele de 5 GHz nu sunt suportate.

### •Declaratie UE de conformitate simplificata.

Prin prezenta SC DEDEMAN SRL declara ca produsul 1084183/1084184 RAINBOW PLAF LED 48W/60W RGBW RC+TUYA respecta Directiva 2014/53/UE. Textul integral al declaratiei de conformitate UE este disponibil online la urmatoarea adresa: [www.dedeman.ro](http://www.dedeman.ro); Introduceti la cautare codul produsului 1084183 1084184, si accesati pagina in sectiunea "Ghiduri si Informatii" unde puteti vizualiza declaratia.

### 1.Descarcarea aplicatiei:

- Descarcati aplicatia SmartLife din Google Play sau Appstore, sau scanati codul QR
- Dupa descarcarea aplicatiei, este necesar sa va creati un cont si sa logati in aplicatie

### 2.Conectarea plafonierei LED la aplicatie:

Activati functia Bluetooth a dispozitivului mobil de pe care doriti sa controlati corpul de iluminat. Asigurati-va ca plafoniera se afla in raza de acoperire a rețelei Wi-fi de 2.4 GHz la care doriti sa o conectati.

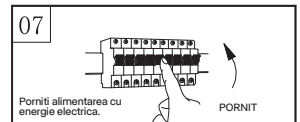
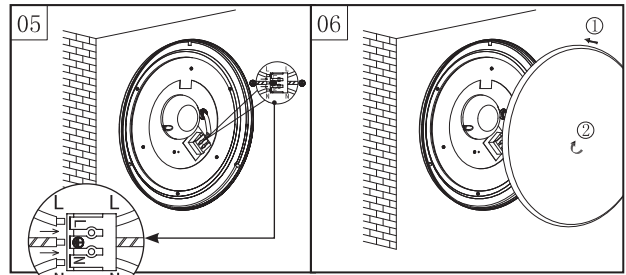
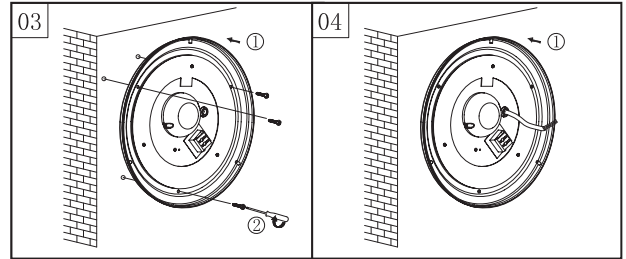
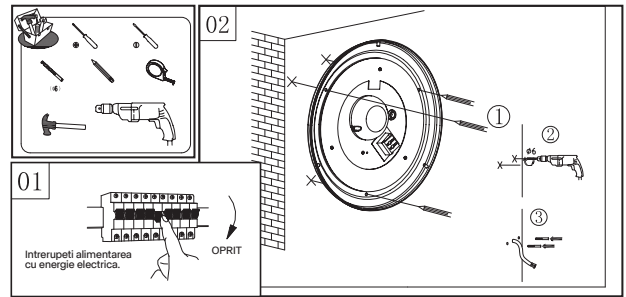
2.1 La prima punere sub tensiune, plafoniera va ilumina intermitent indicand faptul ca aceasta este pregatita pentru configurare. Daca aceasta nu lumineaza intermitent este necesar sa executati procedura de resetare.

2.1.1 Procedura de resetare a plafonierei: Intrerupeti alimentarea cu energie electrica a plafonierei si asteptati 10-15 secunde. Alimentati corpul de iluminat, iar cu ajutorul intrerupatorului executati urmatoarii pasi (pornit-oprit-pornit-oprit-pornit) cu pauza de 2-4 secunde intre fiecare pas pornit-oprit. Aspettati cateva momente ca plafoniera sa lumineze intermitent indicand ca este pregatita pentru configurare.

- In aplicatie apasati butonul "+" si urmariti pasii de mai jos.

### Avertizari:

- Nu priviti direct catre sursa de iluminat cand acestea in functiune.
- Sursa de iluminat este destinata montarii pe suprafete stabile protejate de vibratii.
- Este interzisa acoperirea sursei de iluminat in timpul utilizarii acesteia.
- Opriti alimentarea cu energie electrica inainte de a curata corpul.
- Daca corpul de iluminat nu mai functioneaza sau constatati o functionare anormala (clipire, zgomot, fum...), intrerupeti alimentarea cu energie din intrerupator sau din tabloul de sigurante si contactati un electrician autorizat.
- Demontarea sau repararea trebuie efectuata doar de personal calificat.
- Nu aruncati produsul la gunoi. Este necesara predarea acestuia catre centrele autorizate pentru colectarea deseurilor electronice, in corcodanta cu prevederile legale.



① ON-OFF/PORNIT-OPRIT

② Temporizator

③ Lumina de veghe

④ Cresterea intensitatii luminoase

⑤ Reglarea temperaturii de culoare

⑥ Schimbarea temperaturii de culoare

⑦ Reglarea temperaturii de culoare

⑧ Scaderea intensitatii luminoase

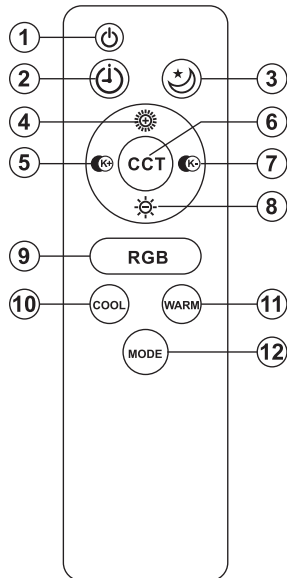
⑨ Iluminare RGB

⑩ Selectie lumina alba

⑪ Selectie lumina calda

⑫ Selectare scena predefinita

Bateriile (2xAAA) nu sunt incluse.



1.

Scanati codul QR pentru a descarca aplicatia



Smart Life

2.

