

Well®

UNIVERSAL LCD TV REMOTE CONTROL

TELECOMANDĂ UNIVERSALĂ LCD TV

Well®

EN Universal remote control for LCD / LED TV

Batteries: 2 x AAA (R3) (not included)

For more brands and model information, please see the user guide

RO Telecomandă universală LCD / LED TV

Baterii folosite: 2 x AAA (R3) (nu sunt incluse)

Pentru informații detaliate cu lista de mărci și modele vă rugăm să consultați manualul de utilizare

DE Universal-fernbedienung für LCD / LED TV

Batterien: 2 x AAA (R3) (nicht eingeschlossen)

Hochwertiges ABS-Material

HU Univerzális távirányító LCD / LED TV készülékeknek

Használt elemek: 2 x AAA (R3) (nem tartalmazza)

Részletes model és márká információ megtalálható a csomagban

FR Télécommande universelle pour TV LCD / LED

Piles: 2 x AAA (R3) (non incluses)

Détailé marque et modèle liste inclus dans la paquet

PT Controle remoto universal para TV LCD / LED

Baterias: 2x AAA (R3) (não incluso)

Para mais marcas e informações sobre modelos, consulte o guia do usuário

BRANDS LIST

AIWA	HUANYU	PROMAC
AOC	HUIJIABAN	QINGDAO
AOLINPU	IMPERIALCOWM	RISHENG
BAIHEHUA	INTEL	RIZHI
BEIJING	JIAHUA	SAMSUNG
BENQ	JIALICAI	SANKEN
BOE	JINGLIPU	SANLING
CAILING	JINGXINGBAN	SANYO
CAIXING	JINQUE	SEYE
CHANGCHENG	JINXING	SHANGHAI
CHANGHONG	JVC	SHANSHUI
CHIMEI	KANGHUA	SHARP
CHUANGJIA	KANGLI	SHENCAI
CHUNLAN	KANGWEI	SHERWOOD
CINEMAC	KANGYI	SHUYUAN
DAEWOO	KOLIN	SKYWORTHRGB
DIGITEC	KONKA	SONGDIAN
DONGJIE	KONLUN	SONY
DONGLIN	LEHUA	SUMO
DRTRON	LG	SVA
ENVISION	LOLIN	TCL
FEILU	MANTIANXING	TIANGENGBAN
FEIYUE	MENGMEI	TIANKEBAN
FUJZTSU	MITSUBISHI	TIHONG
FULI	MUDAN	TOBO
FURI	NANBAO	TOS
GANGTAI	NEC	TOSHIBA
GOKE	NIKON	VISTAR
GOLDSTAR	NORCENT	VITOR
GONROWA	OLYMPIC	WARUMAIA
HAIER	OULIN	XIAHUA
HISENSE	PANASONIC(NATIONAL)	XIHU
HITACHI	PANDA	XINRISHONG
HONGMEI	PHILIPS	YAJIA
HUANGHE	POLYTRON	YOULANASI
HUANGLONG	PRIMA	YOUSIDA
		OTHER BRANDS

Made in P.R.C



Importator:
SC Vitacom Electronics SRL
CIF: RO 214527
RO: 406408 Cui-Napoca
str. Burei Zsuzs FN



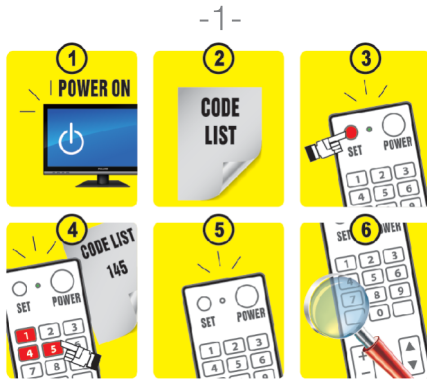
RC-UNIV-13SR-WL

Well®

UNIVERSAL LCD TV REMOTE CONTROL

TELECOMANDĂ UNIVERSALĂ LCD TV

3 setting methods
3 moduri de setare

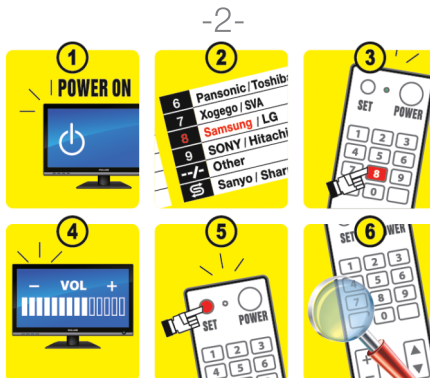


MANUALLY SEARCH MODE

1. Turn on your TV
2. Check your code list and find the 3-digit code according to the brand of your TV
3. Press key SET and hold till the indicator light is on
4. Input the 3-digit code in sequence of the brand found in the code list
5. The indicator light should be off if the code is correct (if the indicator light doesn't turn off, input the next code in the list)
6. Verify if other keys work correctly

PROGRAMARE MANUALĂ

1. Porniți manual aparatul TV
2. Căutați în listă codul numeric format din 3 cifre aferent mărcii televizorului Dvs
3. Țineți apăsat butonul SET până se aprinde Ledul indicator
4. Introduceți primul cod numeric aferent mărcii aparatului Dvs, selectat din lista de coduri
5. La introducerea codului corect Ledul se va stinge, în caz contrar continuați prin introducerea următorului cod din listă
6. Verificați dacă toate tastele funcționează corect.



BRAND SYMBOL CORRESPONDING TABLE

0	Philips / Panda	6	Panasonic / Toshiba
1	Skyworth	7	Xogego / SVA
2	Haier / Hisense	8	Samsung / LG
3	konka	9	SONY / Hitachi
4	Changhong	--/--	Other
5	TCL	S	Sanyo / Sharp

BRAND SEARCH MODE

1. Turn on your TV.
2. Search in the brand chart for the TV brand number.
3. Press the brand number key for about 5 sec, the indicator light flicker.
4. Hold till the sign of volume up appears on the screen, release the key.
5. Press key SET immediately and the indicator light should be off.
6. Verify if other keys work correctly.

Well®

UNIVERSAL LCD TV REMOTE CONTROL

TELECOMANDĂ UNIVERSALĂ LCD TV

PROGRAMARE PRIN METODA DE CĂUTARE A MĂRCII

1. Porniți manual aparatul TV.
2. Selectați din tabelul de „Brand Symbol” tasta de pe telecomandă aferentă mărcii televizorului Dvs.
3. Apăsăți tasta selectată de pe telecomandă aferentă mărcii TV-lui aprox. 5 secunde, Ledul indicator ca pâlpâi.
4. Țineți apăsat până indicatorul Volume + se afișează pe ecran, eliberați butonul.
5. Apăsăți tasta SET pentru confirmare și indicatorul Led se va stinge.
6. Verificați dacă toate tastele funcționează corect.



ONE-KEY QUICK SEARCH MODE

1. Turn on your TV
2. Press key SET and hold till the function “Volume+” appears on the TV. At this moment release this button
3. The indicator light will be flashing until the function symbol appears in the TV. It will stop when you release it.
4. Verify if other keys work correctly.

PROGRAMARE RAPIDĂ PRIN METODA O TASTĂ

1. Porniți manual aparatul TV
2. Țineți apăsat butonul SET până funcția de „Volum +” apare pe ecranul televizorului, după care eliberați acest buton
3. Ledul indicator se aprinde și va pâlpâi până la apariția funcției și se va opri la eliberarea butonului SET.
4. Verificați dacă toate tastele funcționează corect.

Built in frequently used and exclusive function keys for all new LCD/LED televisions, smart remembering function, no need setting advantage after changing battery

Taste funcționale frecvent utilizate și exclusive pentru toate tipurile noi de aparate TV LCD/LED, cu funcție de memorare, nu necesită reprogramare după schimbarea bateriei

POLICY WARRANTY

This product has 2 years warranty. The warranty become invalid if the product has been used in the other than normal, or when the product has been altered or repaired by no authorized personnel.

GARANȚIE

Acest produs beneficiază de 2 ani garanție. Garanția se pierde în cazul folosirii incorecte, a defecțiunilor datorate folosirii abuzive, sau în cazul în care produsul a fost modificat sau reparat de persoane neautorizate.