

# Instructiuni pentru lampi solare



**IMPORTANT!!! Pastrati acest manual pentru o consultare ulterioara.**

## Cum functioneaza

In timpul zilei, panoul solar transforma energia solara in electricitate si este stocata de catre acumulator. Pe timpul noptii, lampa se aprinde automat, folosind energia stocata. Durata de iluminare a lampilor solare depinde de locul in care sunt amplasate, conditiile climatice si anotimpul in care sunt folosite.

## Alegerea locatiei potrivite

Folositi in exterior, in locuri insorite, astfel incat panoul solar al lampii sa primeasca cel putin 6 ore pe zi energie solara. Pozitionarea lampilor in locatii intunecoase poate influenta incarcarea acumulatorului si poate scurta durata de functionare a lampii pe timpul noptii. Lampile solare nu trebuie sa fie asezate langa alte corpuri de iluminat (cum este cazul iluminatului stradal), acest lucru putand cauza stingerea lampii, inaintea avand un senzor pentru a verifica lumina de lucru si intensitatea.

Lampile solare sunt ideale pentru iluminatul pe timp de noapte al gradinii, gazonului, curtii, sau al oricaror altor zone dorite. Puteti, de asemenea sa incarcati lampa afara si sa o folositi apoi pentru iluminatul de interior.

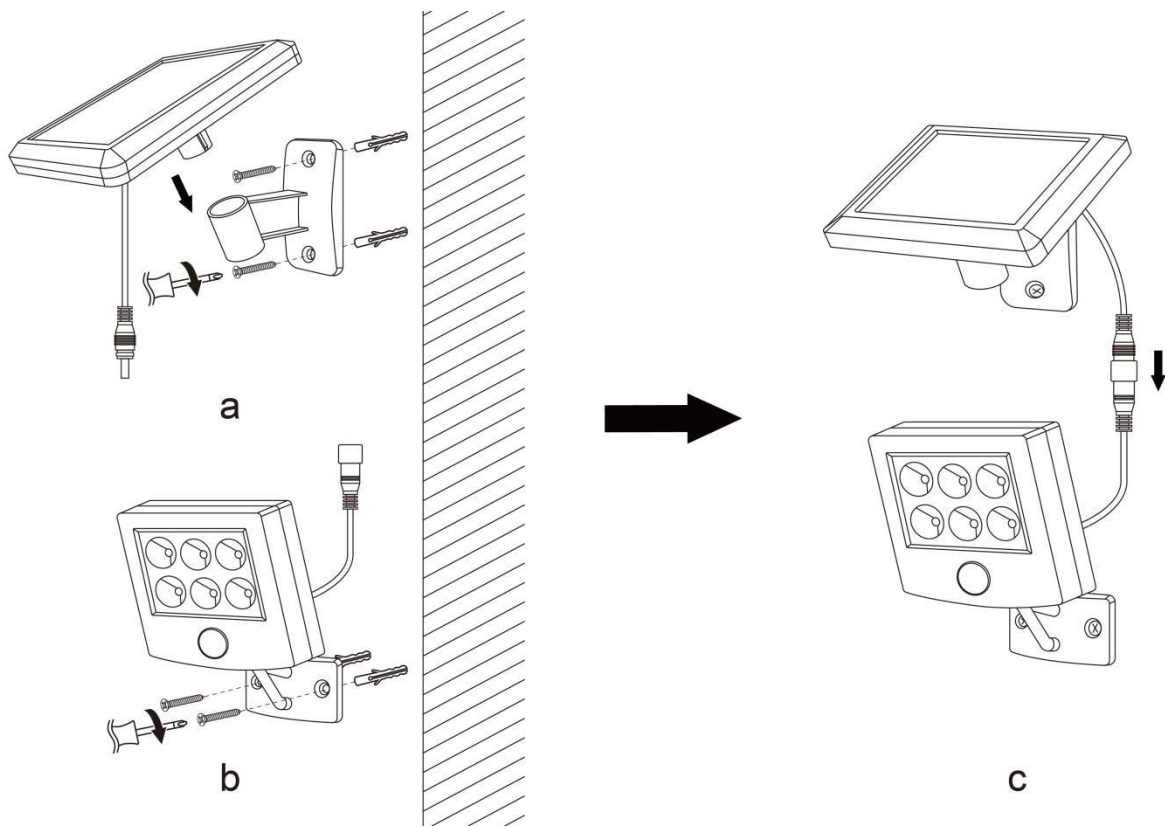
## • Precautii

Tineti cont de faptul ca lampa trebuie sa fie folosita atunci cand se intuneca. Daca sunt surse puternice de lumina in apropierea ei, lampa va ilumina la o intensitate foarte mica sau este posibil sa nu lumineze deloc. De asemenea, producatorul a incarcat acumulatorul, dar este posibil ca in momentul in care cumparati produsul acumulatorul sa fie descarcat. Incarcati-l o zi intreaga pentru a optimiza nivelul luminos oferit.

Suprafata lampii trebuie sa fie mereu curatata, in caz contrar, eficienta incarcarii acumulatorului va fi mai scazuta.

## Cum sa folositi lampile solare

Conectati cablul panoului solar la corpul de iluminat si comutati intrerupatorul in pozitia ON(pornit).



## Depanare

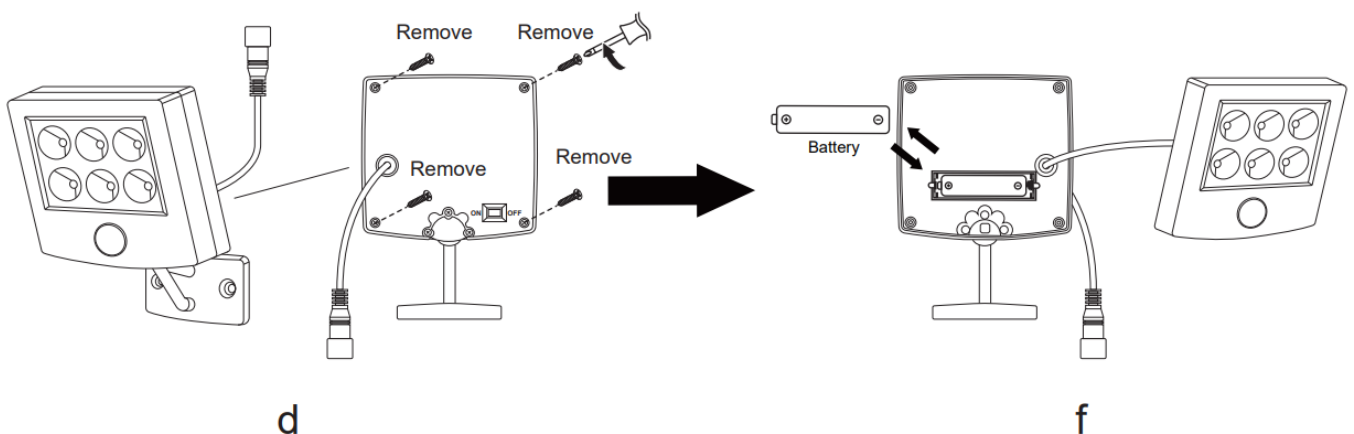
**Daca proiectorul nu emite lumina cand exista miscare prin fata senzorul, verificati urmatoarele:**

- Asigurati-va ca panoul solar este positionat intr-o locatie in care poate capta raze solare pentru o perioada cat mai indelungata in decursul unei zile.
- Curatati panoul solar cu o carpa moale, fara sa aplicati o presiune excesiva si fara a utiliza solutii de curatare.
- **Asigurati-va ca intrerupatorul se afla in pozitia ON(pornit).**
- Verificati daca acumulatorul este instalat corect.
- Pozitionati panoul sub actiunea directa a razelor pentru 2 zile astfel incat acumulatorul sa se incarce complet.
- Inlocuiti acumulatorul.

**Nota:** Pentru a asigura o functionare optima, este recomandata inlocuirea acumulatorului la fiecare 8-12 luni.

## Inlocuirea acumulatorului

1. Bateria este localizata in carcasa panoului solar. (d).
2. Indepartati cele 4 suruburi de pe spatele carcasei panoului solar pentru a avea acces la acumulator. (f).
3. Pentru inlocuire utilizati un acumulator de 3.7V 500mAH similar cu cel livrat.
4. Reasamblati carcasa panoului solar.



## Mentenananta

- Mentineti panoul solar curat pentru o mai buna incarcare a acumulatorului.

- Curatati panoul solar cu o carpa moale, fara a aplica presiune.
- Nu utilizati solutii de curatare.

### **Informatii de siguranta**

- Nu instalati produsul in proximitatea zonelor cu flacara deschisa sau a gazelor inflamabile.
- A nu se lasa la indemna copiilor.
- Nu instalati produsul pe suprafete instabile.
- Nu priviti direct catre sursa de lumina atunci cand aceasta este pornita.
- Instalati bazele celor doua elemente utilizand dibluri.
- Nu instalati in proximitatea altor surse de iluminat.

### **Avertizari de siguranta privind acumulatorul:**

ACUMULATORUL POATE EXPLODA DACA NU ESTE UTILIZAT CORESPUNZATOR.

NU DEZASAMBLATI SI NU ARUNCATI PRODUSUL IN FOC.

INCARCATI ACUMULATORUL DOAR IN CONDITIILE PRECIZATE..

NU ADUCETI MODIFICARI PRODUSULUI.



**S.C DEDEMAN S.R.L.**  
**Str. Alexei Tolstoi Nr. 8, Bacau, Romania**  
**Telefon:0234 525 525**  
**www.dedeman.ro**

