

# HiKu7 Mono PERC

640 W ~ 670 W

CS7N-640 | 645 | 650 | 655 | 660 | 665 | 670MS

## MAI MULTĂ PUTERE



Puterea modulului de până la 670 W  
Eficiența modulului de până la 21,6 %



LCOE cu până la 3,5 % mai mic Costul  
sistemului cu până la 5,7 % mai mic



Tehnologie cuprinzătoare de atenuare LID/  
LeTID, degradare cu până la 50% mai mică



Toleranță mai bună la umbrire

## MAI SIGUR



Temperatura punctului fierbinte cu 40 °C mai scăzută,  
reduce foarte mult rata de defecțiune a modulului



Minimizează impactul micro-fisurilor



Încărcare mare de zăpadă de până la 5400  
Pa, sarcină de vânt până la 2400 Pa\*



**Garanție îmbunătățită a produsului pentru  
materiale și manopera\***



**Garanție de performanță a puterii lineare\***

**1% degradarea puterii anuale nu mai mult de 2% Degradarea anuală  
a puterii ulterioară nu mai mult de 0,55%**

\* Conform Declarației de garanție limitată Canadian Solar aplicabilă.

## CERTIFICATE DE SISTEM DE MANAGEMENT\*

ISO 9001:2015 / Sistem de management al calității  
ISO 14001:2015 / Standarde pentru sistemul de management de mediu ISO  
45001:2018 / Standarde internaționale pentru sănătatea și securitatea în muncă

## CERTIFICATE DE PRODUS\*

IEC 61215 / IEC 61730 / CE / INMETRO / MCS / UKCA UL  
61730 / IEC 61701 / IEC 62716 / IEC 60068-2-68 UNI  
9177 Reacție la foc: Clasa 1 / Take-e-way



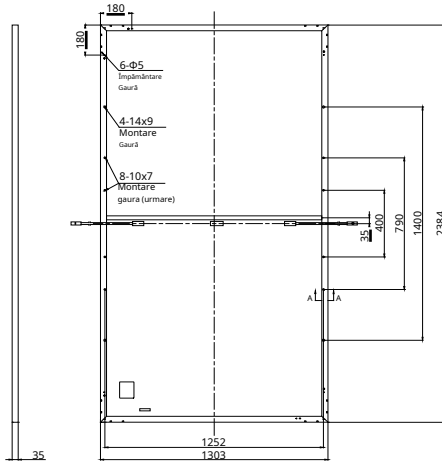
\* Certificatele specifice aplicabile diferitelor tipuri de module și piețe vor varia și, prin urmare, nu toate certificările enumerate aici se vor aplica simultan produselor pe care le comandați sau le utilizați. Vă rugăm să contactați reprezentantul local de vânzări Canadian Solar pentru a confirma certificatele specifice disponibile pentru Produsul dumneavoastră și aplicabile în regiunile în care vor fi utilizate produsele.

**CSI Solar Co., Ltd.** se angajează să furnizeze clienților module solare fotovoltaice, energie solară și soluții de stocare a bateriilor de înaltă calitate. Compania a fost recunoscută ca furnizorul de module nr. 1 pentru calitate și raportul performanță/preț în Sondajul IHS Module Customer Insight. În ultimii 20 de ani, a livrat cu succes peste 63 GW de module solare de calitate premium în întreaga lume.

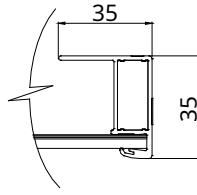
\* Pentru informații detaliate, consultați Manualul de instalare.

## DESEN INGINERII (mm)

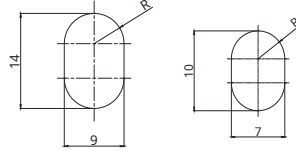
Vedere din spate



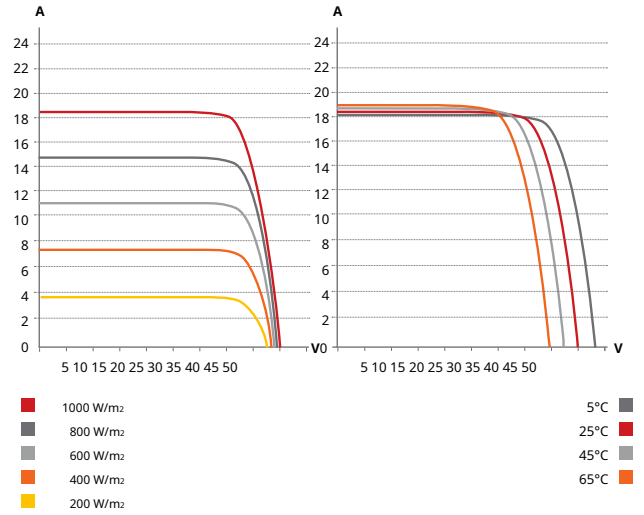
Secțiune transversală a cadrului AA



Orificiu de montare



## CS7N-650MS / IV CURBE



## DATE ELECTRICE | STC\*

| CS7N                                | 640MS   | 645MS   | 650MS   | 655MS   | 660MS   | 665MS   | 670MS   |
|-------------------------------------|---|---------|---------|---------|---------|---------|---------|
| Nominal Max. Putere (Pmax)          | 640 W   | 645 W   | 650 W   | 655 W   | 660 W   | 665 W   | 670 W   |
| Opta. Tensiune de funcționare (Vmp) | 37,5 V  | 37,7 V  | 37,9 V  | 38,1 V  | 38,3 V  | 38,5 V  | 38,7 V  |
| Opta. Curent de funcționare (Imp)   | 17,07 A   | 17,11 A | 17,16 A | 17,20 A | 17,24 A | 17,28 A | 17,32 A |
| Tensiune în circuit deschis (Voc)   | 44,6 V  | 44,8 V  | 45,0 V  | 45,2 V  | 45,4 V  | 45,6 V  | 45,8 V  |
| Curent de scurtcircuit (Isc)        | 18,31 A   | 18,35 A | 18,39 A | 18,43 A | 18,47 A | 18,51 A | 18,55 A |
| Eficiența modulului                 | 20,6%   | 20,8%   | 20,9%   | 21,1%   | 21,2%   | 21,4%   | 21,6%   |
| Temperatura de Operare              | - 40°C ~ +85°C  |         |         |         |         |         |         |
| Max. Tensiunea sistemului           | 1500V (IEC/UL) sau 1000V (IEC/UL)   |         |         |         |         |         |         |
| Modul de performanță la foc         | TIP 1 (UL 61730 1500V) sau TIP 2 (UL 61730 1000V) sau CLASA C (IEC 61730) |         |         |         |         |         |         |
| Max. Valoarea siguranței în serie   | 30 A  |         |         |         |         |         |         |
| Clasificarea aplicațiilor           | Clasa a   |         |         |         |         |         |         |
| Toleranță la putere                 | 0 ~ + 10 W  |         |         |         |         |         |         |

\* În condiții standard de testare (STC) de iradiere de 1000 W/m<sup>2</sup>, spectrul AM 1,5 și temperatura celulei de 25°C.

## DATE ELECTRICE | NMOT\*

| CS7N                                | 640MS   | 645MS   | 650MS   | 655MS   | 660MS   | 665MS   | 670MS   |
|-------------------------------------|---------|---------|---------|---------|---------|---------|---------|
| Nominal Max. Putere (Pmax)          | 480 W   | 484 W   | 487 W   | 491 W   | 495 W   | 499 W   | 502 W   |
| Opta. Tensiune de funcționare (Vmp) | 35,2 V  | 35,3 V  | 35,5 V  | 35,7 V  | 35,9 V  | 36,1 V  | 36,3 V  |
| Opta. Curent de funcționare (Imp)   | 13,64 A | 13,72 A | 13,74 A | 13,76 A | 13,79 A | 13,83 A | 13,85 A |
| Tensiune în circuit deschis (Voc)   | 42,2 V  | 42,3 V  | 42,5 V  | 42,7 V  | 42,9 V  | 43,1 V  | 43,3 V  |
| Curent de scurtcircuit (Isc)        | 14,77 A | 14,80 A | 14,83 A | 14,86 A | 14,89 A | 14,93 A | 14,96 A |

\* Sub temperatura nominală de funcționare a modulului (NMOT), iradiere de 800 W/m<sup>2</sup>, spectru AM 1,5, temperatura ambiantă 20°C, viteza vântului 1 m/s.

## DATE MECANICE

| Specificație                          | Date   |
|---------------------------------------|--|
| Tipul celulei                         | Monocristalină   |
| Aranjament celular                    | 132 [2 x (11 x 6)]   |
| Dimensiuni                            | 2384 x 1303 x 35 mm<br>(93,9 x 51,3 x 1,38 inchi)                            |
| Greutate                              | 34,4 kg (75,8 lbs)   |
| Coperta frontală                      | Sticlă calită de 3,2 mm cu acoperire antireflex                              |
| Cadru                                 | Aliaj de aluminiu anodizat, bară transversală îmbunătățită                   |
| J-Box                                 | IP68, 3 diode bypass   |
| Cablu                                 | 4 mm <sup>2</sup> (IEC), 12 AWG (UL)   |
| Lungimea cablului (Inclusiv conector) | 460 mm (18,1 inchi) (+) / 340 mm (13,4 inchi) (-) sau lungime personalizată* |
| Conector                              | Seria T4 sau MC4-EVO2  |
| Per palet                             | 31 bucăți  |

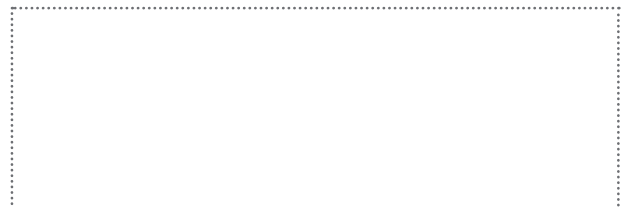
Per container (40' HQ) 527 bucăți

\* Pentru informații detaliate, vă rugăm să contactați reprezentanții locali de vânzări și tehnicii Canadian Solar.

## CARACTERISTICI TEMPERATURII

| Specificație                                    | Date        |
|---|-------------|
| Coeficient de temperatură (Pmax)                | - 0,34 %/°C |
| Coeficient de temperatură (Voc)                 | - 0,26 %/°C |
| Coeficient de temperatură (Isc)                 | 0,05 %/°C   |
| Temperatura nominală de funcționare a modulului | 41 ± 3°C    |

## SECTIUNEA PARTENERI



\* Specificațiile și caracteristicile cheie conținute în această fișă tehnică se pot abate ușor de la produsele noastre reale datorită inovației continue și îmbunătățirii produsului. CSI Solar Co., Ltd. își rezervă dreptul de a face ajustările necesare la informațiile descrise aici în orice moment, fără notificare ulterioară. Vă rugăm să rețineți că modulele fotovoltaice trebuie manipulate și instalate de către persoane calificate care au abilități profesionale și vă rugăm să citiți cu atenție instrucțiunile de siguranță și instalare înainte de a utiliza modulele noastre fotovoltaice.

CSI Solar Co., Ltd.

199 Lushan Road, SND, Suzhou, Jiangsu, China, 215129, www.csisolar.com, support@csisolar.com