



HiKu

MODUL MONO PERC DE PUTERE SUPER MARE

430 W ~ 455 W

CS3W-430 | 435 | 440 | 445 | 450 | 455MS

MAI MULTĂ PUTERE



Cu 26 % mai multă putere decât modulele convenționale



LCOE cu până la 4,5 % mai scăzut
Costul sistemului cu până la 2,7 %



NMOT scăzut: 42 ± 3 °C
Coeficient de temperatură scăzut (Pmax):
- 0,35 %/°C



Toleranță mai bună la umbră

MAI SIGUR



Curent intern mai scăzut, temperatură mai scăzută a punctului fierbinte



Minimizează impactul micro-fisurilor



Încărcare mare de zăpadă de până la 5400 Pa, sarcină de vânt până la 3600 Pa*



garanție de putere liniară de ieșire*



garanție sporită a produsului pentru materiale și manoperă*

* Conform Declarației de garanție limitată Canadian Solar aplicabilă.

CERTIFICATE DE SISTEM DE MANAGEMENT*

ISO 9001:2015 / Sistem de management al calității
ISO 14001:2015 / Standarde pentru sistemul de management de mediu OHSAS
18001:2007 / Standarde internaționale pentru sănătatea și securitatea în muncă

CERTIFICATE DE PRODUS*

IEC 61215 / IEC 61730: VDE / CE / MCS / INMETRO
UL 1703: CSA / IEC 61701 ED2: VDE / IEC 62716: VDE / IEC 60068-2-68: SGS UNI
9177 Reacție la foc: Clasa 1 / Take-e-way



* Deoarece există cerințe diferite de certificare pe diferite piețe, vă rugăm să contactați reprezentantul local de vânzări Canadian Solar pentru certificatele specifice aplicabile produselor din regiunea în care urmează să fie utilizate produsele.

CANADIAN SOLAR INC. se angajează să furnizeze produse solare de înaltă calitate, soluții și servicii pentru sisteme solare clienților din întreaga lume. Furnizorul de module nr. 1 pentru raportul calitate și performanță/preț în sondajul IHS Module Customer Insight. Ca principal dezvoltator de proiecte fotovoltaice și producător de module solare cu peste 40 GW, implementați în întreaga lume din 2001.

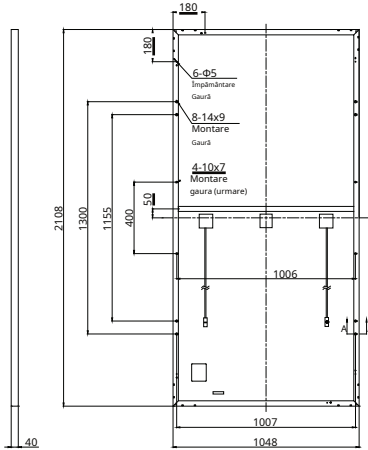
* Pentru informații detaliate, consultați Manualul de instalare.

CANADIAN SOLAR INC.

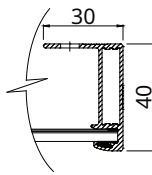
545 Speedvale Avenue West, Guelph, Ontario N1K 1E6, Canada, www.canadiansolar.com, support@canadiansolar.com

DESEN INGINERII (mm)

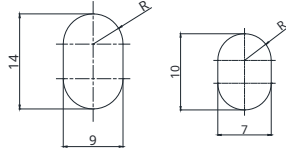
Vedere din spate



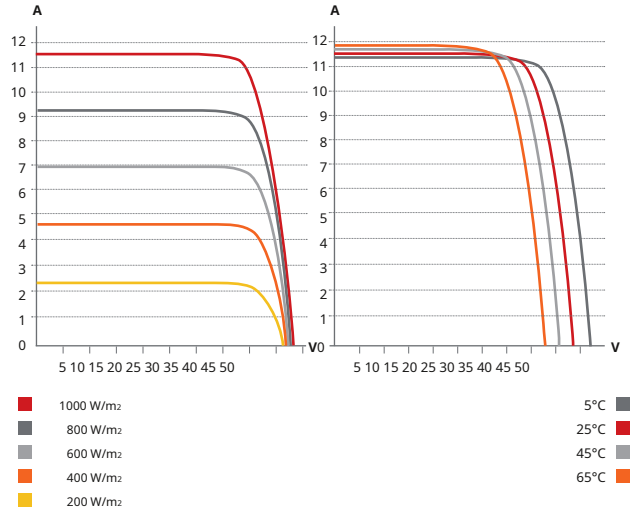
Secțiune transversală a cadrului AA



Orificiu de montare



CS3W-435MS / IV CURBE



DATE ELECTRICE | STC*

CS3W	430MS	435MS	440MS	445MS	450MS	455MS
Nominal Max. Putere (Pmax)	430 W	435 W	440 W	445 W	450 W	455 W
Opta. Tensiune de funcționare (Vmp)	40,3 V	40,5 V	40,7 V	40,9 V	41,1 V	41,3 V
Opta. Curent de funcționare (Imp)	10,68 A	10,75 A	10,82 A	10,89 A	10,96 A	11,02 A
Tensiune în circuit deschis (Voc)	48,3 V	48,5 V	48,7 V	48,9 V	49,1 V	49,3 V
Curent de scurtcircuit (Isc)	11,37 A	11,42 A	11,48 A	11,54 A	11,60 A	11,66 A
Eficiența modulului	19,5%	19,7%	19,9%	20,1%	20,4%	20,6%
Temperatura de Operare	- 40°C ~ +85°C					
Max. Tensiunea sistemului	1500V (IEC/UL) sau 1000V (IEC/UL)					
Modul de performanță la foc	TIP 1 (UL 1703) sau CLASA C (IEC 61730)					
Max. Valoarea siguranței în serie	20 A					
Clasificarea aplicațiilor	Clasa a					
Toleranță la putere	0 ~ + 10 W					

* În condiții standard de testare (STC) de iradiere de 1000 W/m², spectrul AM 1,5 și temperatura celulei de 25°C.

DATE ELECTRICE | NMOT*

CS3W	430MS	435MS	440MS	445MS	450MS	455MS
Nominal Max. Putere (Pmax)	321 W	325 W	328 W	332 W	336 W	339 W
Opta. Tensiune de funcționare (Vmp)	37,6 V	37,8 V	37,9 V	38,1 V	38,3 V	38,5 V
Opta. Curent de funcționare (Imp)	8,54 A	8,59 A	8,65 A	8,71 A	8,76 A	8,82 A
Tensiune în circuit deschis (Voc)	45,4 V	45,6 V	45,8 V	46,0 V	46,2 V	46,4 V
Curent de scurtcircuit (Isc)	9.17 A	9.21 A	9,26 A	9.31 A	9,36 A	9.41 A

* Sub temperatura nominală de funcționare a modulului (NMOT), iradiere de 800 W/m², spectru AM 1,5, temperatura ambiantă 20°C, viteză vântului 1 m/s.

DATE MECANICE

Specificație	Date
Tipul celulei	Monocristalină
Aranjament celular	144 [2 X (12 X 6)]
Dimensiuni	2108 X1048 X40 mm (83,0 X41,3 X1,57 inchi)
Greutate	24,9 kg (54,9 lbs)
Coperta frontală	sticlă calită de 3,2 mm
Cadru	Aliaj de aluminiu anodizat, bară transversală îmbunătățită
J-Box	IP68, 3 diode bypass
Cablu	4 mm ² (IEC), 12 AWG (UL)
Lungimea cablului (Inclusiv conector)	Portret: 500 mm (19,7 inchi) (+) / 350 mm (13,8 inchi) (-); peisaj: 1400 mm (55,1 in); conexiune leap-frog: 1670 mm (65,7 inchi)*
Conector	Seria T4 sau H4 UTX sau MC4-EVO2
Per palet	27 bucăți
Per container (40' HQ)	594 bucăți

* Pentru informații detaliate, vă rugăm să contactați reprezentanții locali de vânzări și tehnici Canadian Solar.

CARACTERISTICI TEMPERATURII

Specificație	Date
Coeficient de temperatură (Pmax)	- 0,35 %/°C
Coeficient de temperatură (Voc)	- 0,27 %/°C
Coeficient de temperatură (Isc)	0,05 %/°C
Temperatura nominală de funcționare a modulului	42 ± 3°C

SECTIUNEA PARTENERI



* Specificațiile și caracteristicile cheie conținute în această fișă tehnică se pot abate ușor de la produsele noastre reale datorită inovației continue și îmbunătățirii produsului. Canadian Solar Inc. își rezervă dreptul de a face ajustările necesare la informațiile descrise aici în orice moment, fără notificare ulterioară.

Vă rugăm să rețineți că modulele fotovoltaice trebuie manipulate și instalate de către persoane calificate care au abilități profesionale și vă rugăm să citiți cu atenție instrucțiunile de siguranță și instalare înainte de a utiliza modulele noastre fotovoltaice.

CANADIAN SOLAR INC.

545 Speedvale Avenue West, Guelph, Ontario N1K 1E6, Canada, www.canadiansolar.com, support@canadiansolar.com