

Instructiuni

pentru decoratiuni care folosesc transformatoare IP44 tip SELV
1057452/1057453/1057454

Vă rugăm să citiți și să păstrați aceste instrucțiuni pentru utilizarea produsului.

A se folosi in interior si exterior.

1. Este foarte important ca produsul să nu fie niciodată conectat direct la rețea, să se utilizeze întotdeauna doar cu transformatorul furnizat împreună cu instalatia.
2. Produsul poate fi utilizat atât în interior, cât și în exterior.
3. LED –urile nu pot fi înlocuite.
4. Deconectați transformatorul de la priză atunci când nu este utilizat.
5. Evitați deteriorarea izolației cablurilor.
6. Led-urile sunt proiectate pentru o durată mare de funcționare și nu pot fi înlocuite.
7. Nu puneți în funcțiune produsul dacă se afla în ambalaj.
8. Țineți produsul la distanță de flăcări sau surse puternice de căldură.
9. Cablul de alimentare nu poate fi înlocuit. Dacă cablul de alimentare, ștecherul sau orice altă parte a produsului este deteriorat, produsul trebuie aruncat.
10. Acest produs nu este o jucărie. Aveți grijă ca produsul să nu fie lăsat la îndemana copiilor.
11. Funcția de controler: de fiecare dată când butonul este apăsat, produsul va avea alt joc de lumini. Controler-ul are 8 funcții-jocuri de lumină.

Vă rugăm să urmați pașii de mai jos pentru a descărca Aplicația TuyaSmart pentru a vă conecta la instalatie:

1. Căutați și descărcați "TuyaSmart" sau scanați codul QR de mai jos pentru a descărca aplicația.

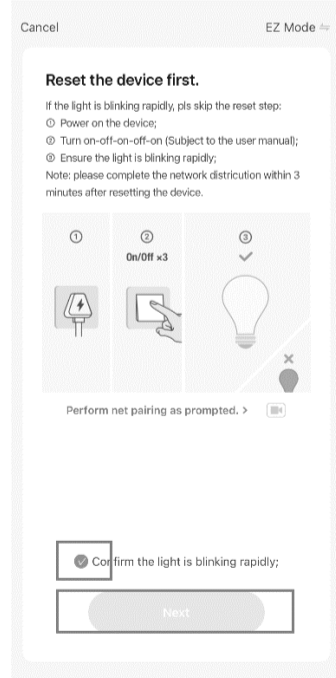


1

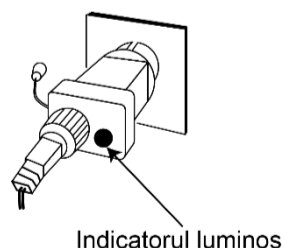
4. Aplicația acceptă două configurații: Modul EZ (modul implicit) și modul AP.

Puteți schimba aceste două moduri în colțul din dreapta sus " ⇌ "

Pentru a selecta "Mod EZ (Mod implicit)", vă rugăm să vă asigurați că instalatia clipește rapid (clipește de două ori pe secundă) și apoi faceți clic pe NEXT pentru a trece la pasul următor.



Dacă instalatia nu clipește rapid, vă rugăm să apăsați butonul de control al transformatorului pentru aprox. 5 secunde.



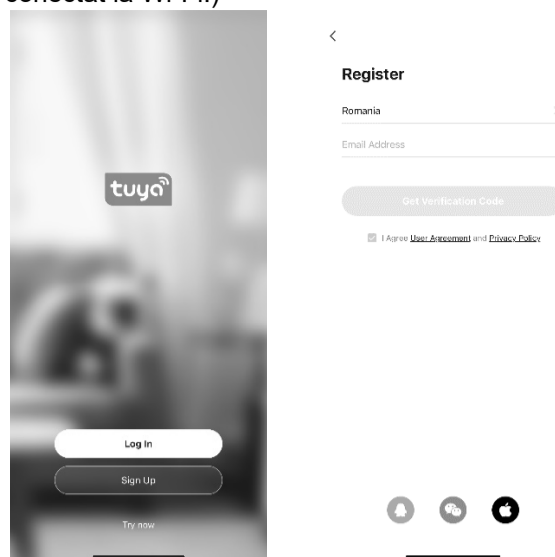
Indicatorul luminos

★ Înainte de a vă conecta cu instalatia, vă rugăm să verificați următoarele:

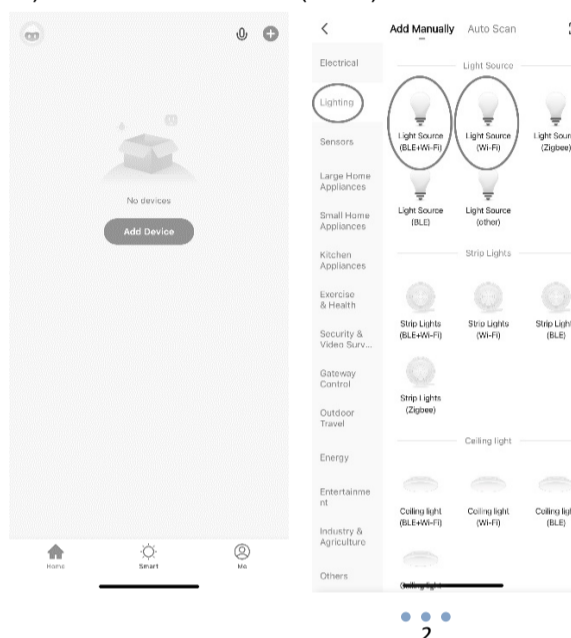
- Confirmați tipul de semnal Wi-Fi al routerului de acasă deoarece este necesar un Wi-Fi de 2,4 Ghz pentru a adăuga un dispozitiv.
- Parola greșită este principalul motiv pentru care asocierea eșuează. Vă rugăm să verificați parola și să încercați din nou.
- Pentru a asigura asocierea cu succes, vă sugerăm să activați setările solicitate, cum ar fi locația, Wi-Fi, Bluetooth ect.
- Vă rugăm să finalizați asocierea în maxim trei minute de la resetarea dispozitivului.

3

2. Deschideți aplicația și creați un cont (asigurați-vă că telefonul dvs. este conectat la Wi-Fi.)



3. Faceți clic pe "Adăugați dispozitiv" sau atingeți "+" în colțul din dreapta sus al paginii de pornire a aplicației, pentru a accesa pagina "Adăugare dispozitiv". Apoi alegeți Iluminare-Sursă de lumină (BLE + Wi-Fi) sau Sursă de lumină (Wi-Fi)



5. Într-un mod selectat, făcând clic pe butonul de confirmare de pe pagină, atunci când indicatorul luminos va clipi intermitent rapid /lent, va apărea pagina prezentată în Fig.1

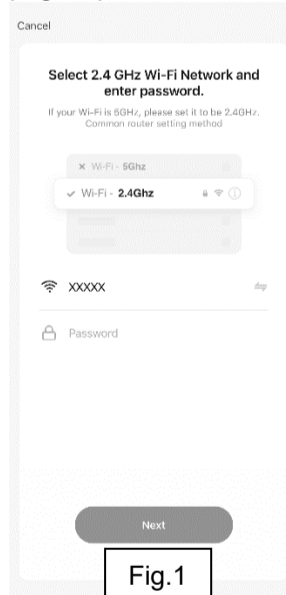
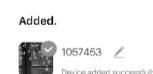


Fig.1

Selectați Wi-Fi-ul de 2,4 GHz în zona de lucru a unui router, Conectativa, introduceți parola Wi-Fi și faceți clic pe "Next" pentru a trece la configurare.

6. Când instalatia s-a conectat cu succes la aplicație, aceasta va apărea pe lista dispozitivelor disponibile în aplicație, apoi apăsați "Done" pentru a accesa pagina de pornire.

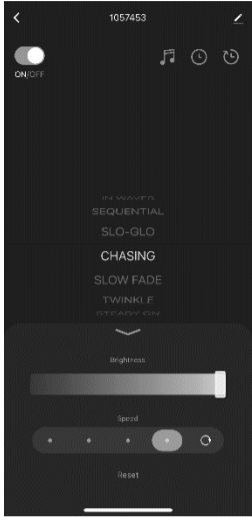


Done

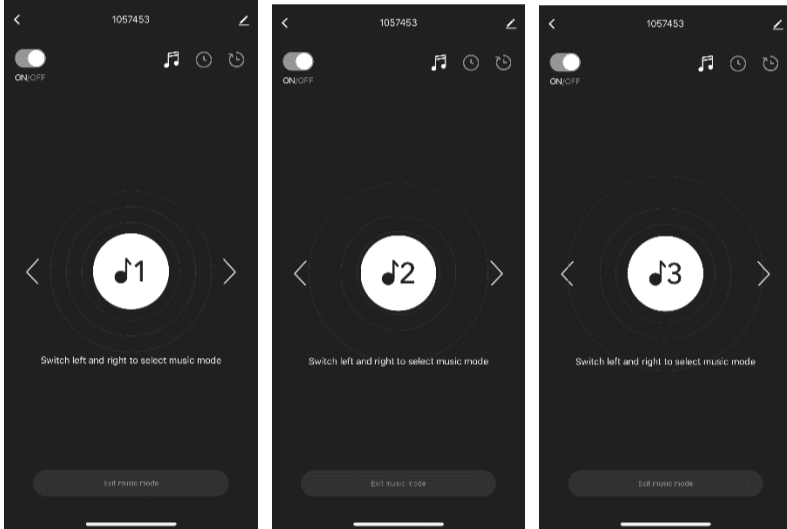
4

Funcții aplicație:

- puteți alege 8 funcții pe pagina principală
- selectați funcția "Combination", apoi puteți folosi orice moduri doriți
- toate funcțiile luminozitatea, viteza pot fi reglabile. (funcțiile combinate și constante pot regla luminozitatea instalației)

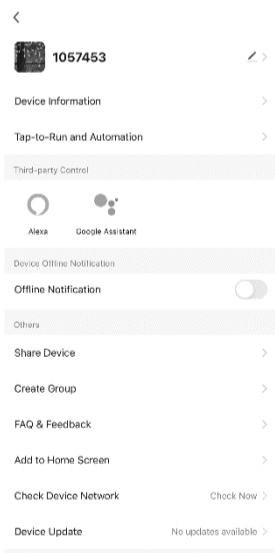


- apăsați "🎵" pentru funcția "muzical", total 3 moduri de funcționare; instalația va funcționa în ritmul muzicii redată de dispozitiv

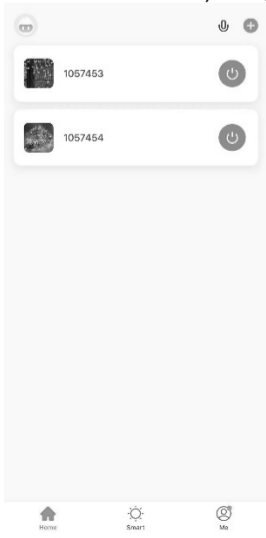


5

- apăsați "🔧" pentru a edita pictograma și numele produsului.

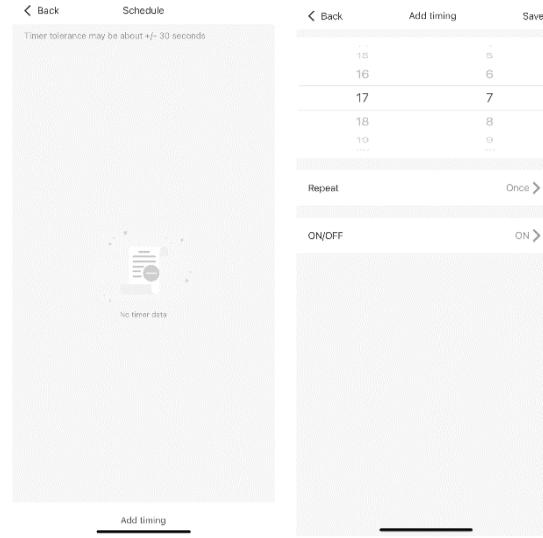


- Dacă doriți să adăugați altă instalație, reveniți la pagina principală și faceți clic pe "+" pentru a conecta noua instalație. După conectarea cu succes, aceasta va apărea pe pagina principală, dar nu puteți controla ambele instalații în același timp.

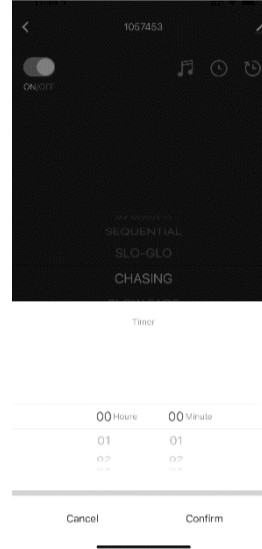


7

- apăsați "🕒" pentru a porni funcția de timer. Puteți seta data și timpul pentru a porni/opri instalația.



- apăsați "🕒" pentru a activa funcția, instalația se va opri la ora stabilită.



6

Vă rugăm să păstrați aceste informații pentru referințe viitoare.

Importator

SC DEDEMAN SRL - Str. Alexei Tolstoi nr. 8, Bacau, Romania

Tel.:0040 234 525 525 www.dedeman.ro



Cumpărătorii au obligația de a nu elimina deșeurile de echipamente electrice și electronice (DEEE) ca deșuri municipale nesortate și de a le colecta separat.

Colectarea separată a DEEE poate asigura o incidență redusă a substanțelor periculoase asupra mediului și sănătății umane, precum și conservarea resurselor.

Fiecare EEE este format dintr-o combinație de componente care conțin diferite substanțe, unele periculoase, care, pe de o parte, pot fi materii prime secundare ce pot fi reutilizate, iar pe de altă parte, pot fi o sursă importantă de poluare a mediului și pot avea un impact negativ asupra sănătății umane în cazul în care nu sunt colectate separat și reciclate corespunzător. Simbolul care indică faptul că echipamentele electrice și electronice fac obiectul unei colectări separate reprezintă o pubea cu roți barate cu o cruce. Aceasta pictogramă indică faptul că

DEEE nu trebuie amestecate cu deșeurile menajere și că acestea fac obiectul unei colectări separate.

8