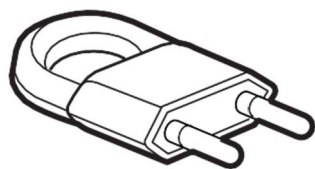
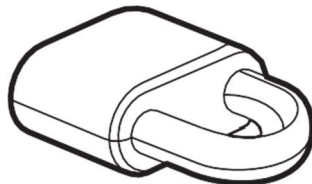


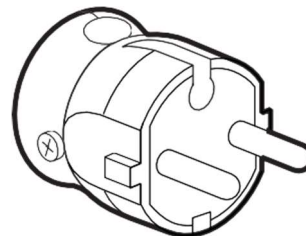
Ștechere și prelungitoare 2 P - 6 A și 2 P - 16 A

 Ref.No.: 501 62/63/64/65/66/81/83/84 - 504 51
 939 62/63/66/81/83/84


501 62



501 66



501 83

1. UTILIZARE

Ștechere și prelungitoare 2 poli - plastic

2 P - 6 A - policarbonat

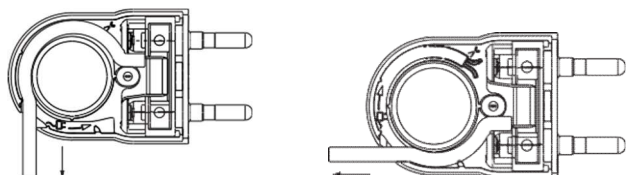
2 P - 16 A - Polipropilenă

2. GAMĂ

	Descriere	Culoare	Ref.No.	Greutate (g)
	Ștecher tată 2 P - 6 cu inel de tragere Cablu plat 2 x 0,75 mm ² maxi	alb alb negru bronz aluminii	501 62 939 62 501 63 939 63 501 64 501 65	14,32
	Prelungitor 2 P - 6 cu inel de tragere Cablu plat 2 x 0,75 mm ² maxi	alb	501 66 939 66	23,94
	Ștecher tată 2 P - 16 A pentru alimentarea dispozitivelor din clasa II Cablu 2 x 1,5 mm ² max leșire dreaptă Suport cablu filetant	negru	504 51 501 81 939 81	27,48
	Ștecher tată 2 P - 16 A - Extraplat leșire cablu dreaptă, ideal pentru prize în spatele mobilierului Cablu 2 x 1,5 mm ² max. Suport cablu filetant Pentru alimentarea echipamentelor din clasa II	alb alb negru	501 83 939 83 501 84 939 84	21,74

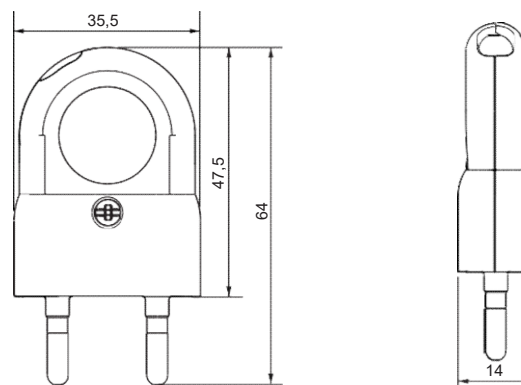
3. POZIȚIONARE

Ref.No. 501 63



4. DIMENSIUNI (mm)

Ref.No. 501 63

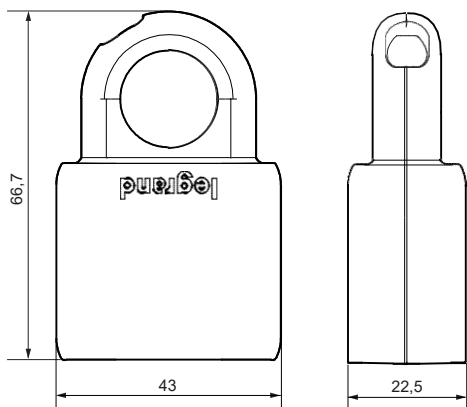


Ștechere și prelungitoare 2 P - 6 A și 2 P - 16 A

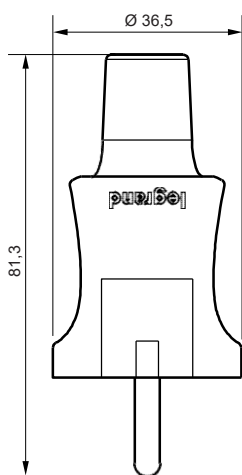
Ref.No.: 501 62/63/64/65/66/81/83/84 - 504 51
939 62/63/66/81/83/84

4. DIMENSIUNI (mm) (urmare)

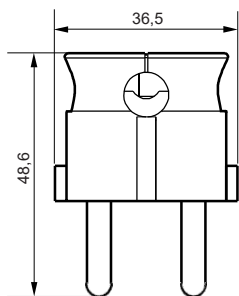
Ref.No. 501 66



Ref.No. 501 81



Ref.No. 501 84



5. CONEXIUNE

Lungimea tecii care se îndepărtează: 30

mm Lungime de dezizolare: 8 mm

Capacitatea terminalelor: 0,75 mm² - 6 A

1,5 mm² - 16 A

Tip de conexiune: filetantă

Șurubelniță: Phillips #1 sau șurubelniță cu cap plat 4.

6. DATE TEHNICE

6.1 Caracteristicile materialului

Cleme din poliamidă armată.

Cleme din alamă.

Autoextincție : - 750° C / 30 s pentru piesele izolatoare care fixează
piese sub tensiune.

- 650° C / 30 s pentru alte piese din materiale
izolatoare.

6.2 Caracteristici electrice

Tensiune : 250 V~

Frecvență : 50 - 60 Hz

Putere : 6 A - 1380 W

16 A - 3680 W

6.3 Caracteristici climatice

Temperatura de depozitare : - 15° C până la + 70° C

Temperatura de funcționare : - 10° C până la + 35° C

7. CONFORMITATE - OMOLOGĂRI

Produsele sunt conforme cu NF C 61-314 și IEC 60884-1.

- Respectă recomandările OPPBTP (Organisme Professionnel de Prévention du Bâtiment et des Travaux Publics).