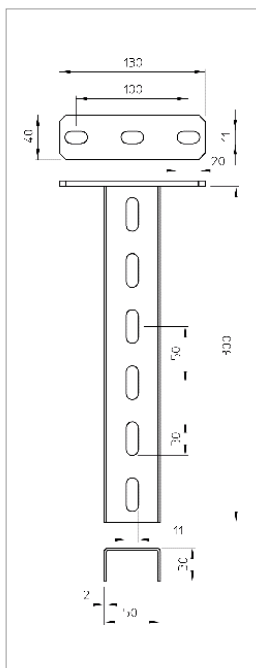


Fișă tehnică Stâlp de suspendare US 3



Stâlp de suspendare (profil U) cu dimensiunile 50 x 30 mm cu flanșă sudată.

Pentru fixarea pe tavane orizontale din beton și suporti din oțel. Utilizați distanțierul de tipul DSK 25 la montajul consolei pe ambele părți sau la montajul consolei la capătul stâlpului de suspendare.

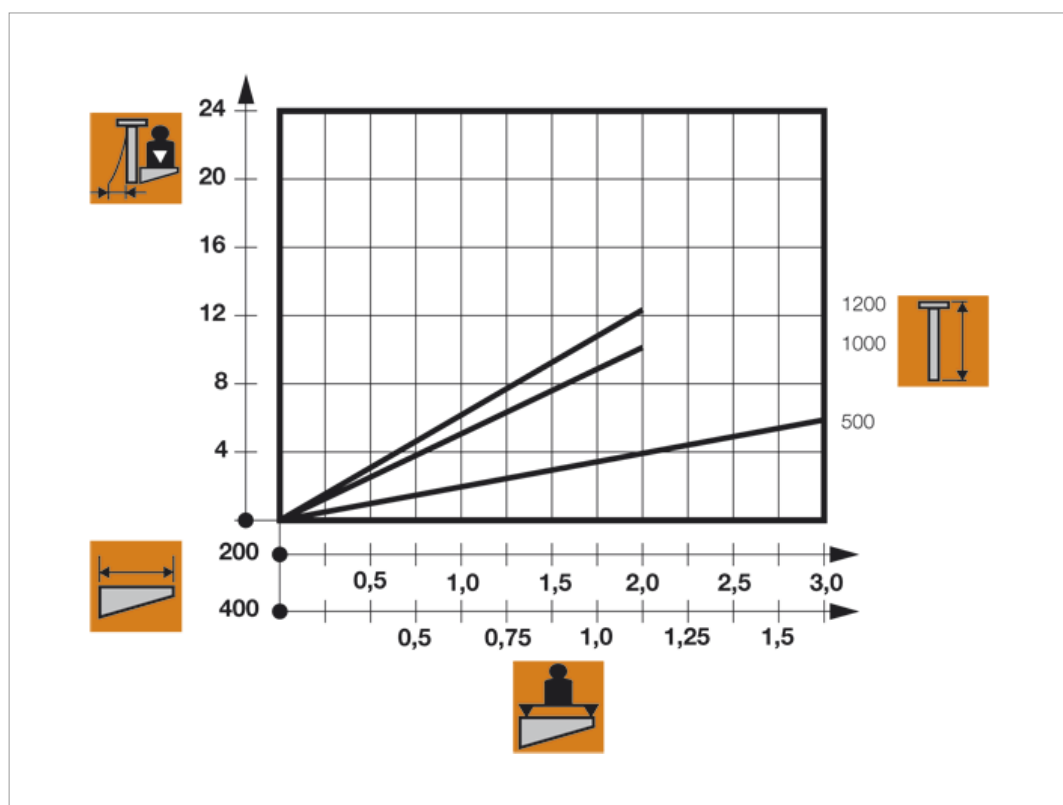
Tip	Lungime mm	Grosimea materialului mm	Sarcină de tracțiune (în funcție de grosimea profilului de tavan) kN	Amb. bucată	Greutate kg/100 buc.	Nr. art.
US 3 K 20 FT	200	2	5		50.500	6342351
US 3 K 30 FT	300	2	5		64.400	6342353
US 3 K 40 FT	400	2	5	4	78.300	6342355
US 3 K 50 FT	500	2	5		92.300	6342357
US 3 K 60 FT	600	2	5		106.200	6342359
US 3 K 70 FT	700	2	5		120.200	6342362
US 3 K 80 FT	800	2	5		134.100	6342364
US 3 K 90 FT	900	2	5		147.800	6342366
US 3 K 100 FT	1000	2	5		162.000	6342368
US 3 K 110 FT	1100	2	5		175.900	6342370
US 3 K 120 FT	1200	2	5		189.900	6342372

St Oțel

FT zincat prin imersie

R €/buc.

Diagramă de încărcare



- 1 Îndoirea capătului stâlpului de montaj la încărcarea admisă a consolei
 - 2 Încărcare admisibilă a consolei în kN, fără greutatea unui om
 - 3 Lungime consolă în mm
- Curbă de încărcare cu lungimi ale stâlpilor în mm