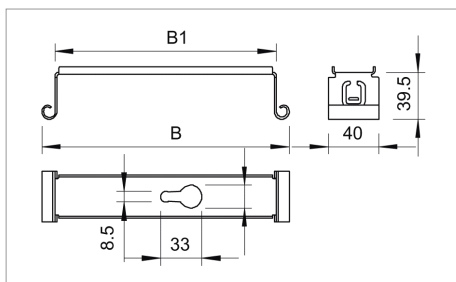
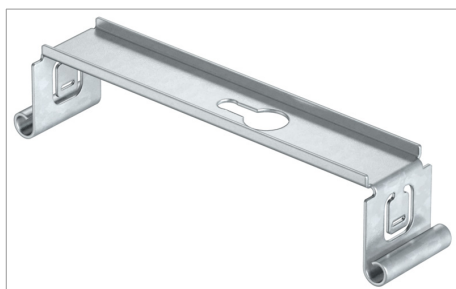


Fișă tehnică Suspendare din mijloc jgheab pentru cabluri MAH



Sistem de suspendare din mijloc pentru jgheaburi de cabluri pentru agățarea în lonjeronul lateral al jgheabului.

Tip	pentru lățime mm	Amb. bucată	Greutate kg/100 buc.	Măsură B mm	Măsura B1 mm	Nr. art.
MAH 050 FS	50 - 50	50	5.000	47	26	6358500
MAH 075 FS	75 - 75	50	6.500	72	51	6358510
MAH 100 FS	100 - 100	50	7.500	97	76	6358527
MAH 150 FS	150 - 150	50	8.000	147	126	6358535
MAH 200 FS	200 - 200	50	12.500	197	176	6358543

St Oțel

FS zincat în bandă

K €/buc.

