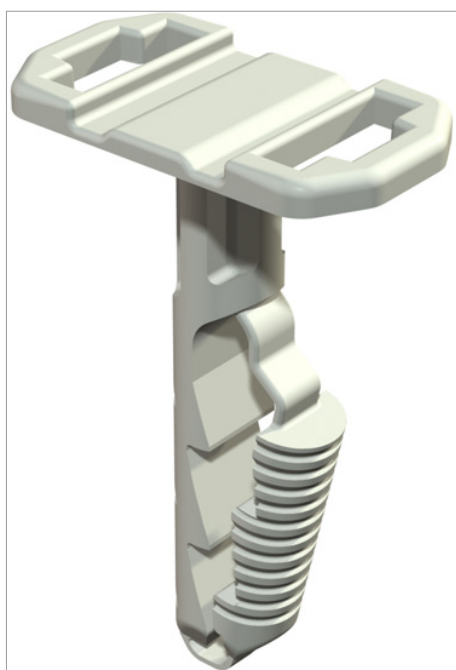


Fișă tehnică Diblu cu înfigere pentru dispozitivul de legat cabluri



Diblu cu înfigere facilitează montarea unui dispozitiv de legat cabluri (tip 550 sau 555) cu o lățime de până la 9 mm, prin care se înlesnește montarea unui număr mare de cabluri și țevi diferite. Adecvat pentru beton, zidărie din calcar, zidărie din cărămidă pe bază de cărămidă plină. Este posibilă utilizarea în betonul poros, însă trebuie să se țină seama de reducerea capacității de susținere.

Tip	Adâncimea găurii mm	Culoare	Ambalaj de expediție	Amb. bucată	Greutate kg/100 buc.	Nr. art.
910 STK 6x30	35	gri deschis; RAL 7035	1200	100	0.125	2351609

PA Poliamidă

E €/100 buc.

